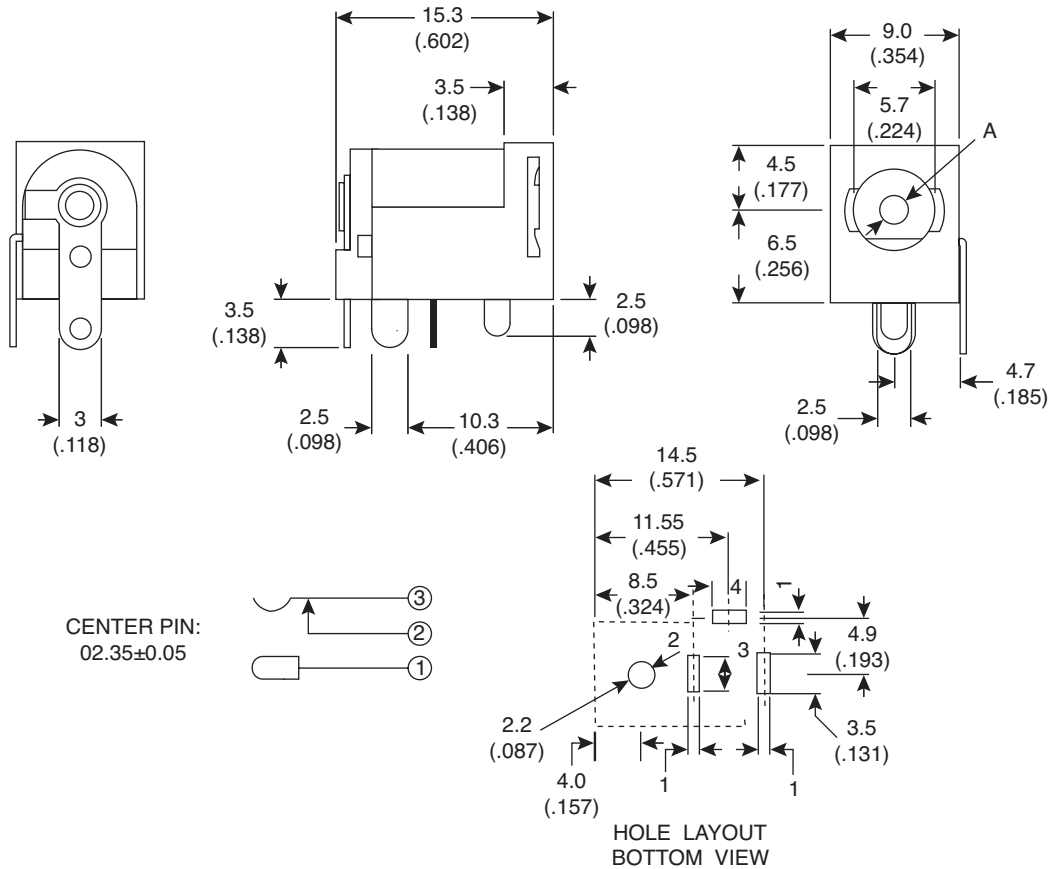


Lockable DC Jack

161-0725-E



Lockable DC Jack



Dimensions: mm and (In.)

SPECIFICATIONS	
Rating:	DC 18V 1.5A
Contact resistance:	30mΩ max
Insulation resistance:	500VDC / 100Ω min
Withstand voltage:	500VAC 1 minute
Body:	Poly carbamate
Insulator:	Poly carbamate
Terminal A:	Tin plated brass
Terminal B:	Tin plated brass
Contact spring:	Tin plated copper
Pin:	Nickel plated brass
Tolerance:	0.3mm
RoHS Compliant	

Use with standard DC power plugs and the locking detent DC power plugs 171-0725-EX, 171-0726-EX

Date Last Revised: 8-23-06

Available from Mouser Electronics
1-800-346-6873
www.mouser.com

KC- 300861

161-0725-E



Компания «ЭлектроПласт» предлагает заключение долгосрочных отношений при поставках импортных электронных компонентов на взаимовыгодных условиях!

Наши преимущества:

- Оперативные поставки широкого спектра электронных компонентов отечественного и импортного производства напрямую от производителей и с крупнейших мировых складов;
- Поставка более 17-ти миллионов наименований электронных компонентов;
- Поставка сложных, дефицитных, либо снятых с производства позиций;
- Оперативные сроки поставки под заказ (от 5 рабочих дней);
- Экспресс доставка в любую точку России;
- Техническая поддержка проекта, помощь в подборе аналогов, поставка прототипов;
- Система менеджмента качества сертифицирована по Международному стандарту ISO 9001;
- Лицензия ФСБ на осуществление работ с использованием сведений, составляющих государственную тайну;
- Поставка специализированных компонентов (Xilinx, Altera, Analog Devices, Intersil, Interpoint, Microsemi, Aeroflex, Peregrine, Syfer, Eurofarad, Texas Instrument, Miteq, Cobham, E2V, MA-COM, Hittite, Mini-Circuits, General Dynamics и др.);

Помимо этого, одним из направлений компании «ЭлектроПласт» является направление «Источники питания». Мы предлагаем Вам помощь Конструкторского отдела:

- Подбор оптимального решения, техническое обоснование при выборе компонента;
- Подбор аналогов;
- Консультации по применению компонента;
- Поставка образцов и прототипов;
- Техническая поддержка проекта;
- Защита от снятия компонента с производства.



Как с нами связаться

Телефон: 8 (812) 309 58 32 (многоканальный)

Факс: 8 (812) 320-02-42

Электронная почта: org@eplast1.ru

Адрес: 198099, г. Санкт-Петербург, ул. Калинина, дом 2, корпус 4, литера А.