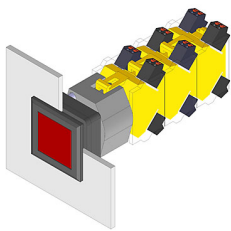


704.210.508 - Drucktasten-Vorsatz



Musterabbildung kann von Ihrem ausgewählten Artikel abweichen.

Montage

Einbauöffnung	30 x 30 mm
Bauform	flach

Front

Frontabmessung	35 x 35 mm
Frontform	quadratisch
Frontrahmen Material	Kunststoff
Frontrahmen Farbe	silber

Allgemeine Attribute

Gewicht	0.051 kg
---------	----------

Bedien-/Anzeigeteil

Druckhaube Optik	transparent
Druckhaube Material	Kunststoff
Druckhaube Farbe	grün
Druckhaube Form	gerade (flach)

IP-Schutzart

Frontschutzart	IP 65
----------------	-------

Vorsatz

Schaltfunktion	Impuls
Gehäuse Material	Kunststoff
Gehäuse Farbe	schwarz

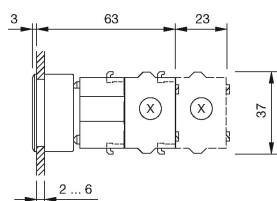
Funktion

Drucktaste

EAO – Your Expert Partner for Human Machine Interfaces

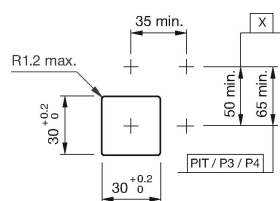
704.210.508 - Drucktasten-Vorsatz

Abmessungen



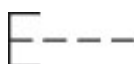
X = Schraubanschluss

Einbauöffnungen



PIT = Federkraftklemme

Schaltschema



Hinweise

Max. 3 Schaltelemente aufschraubbar

Legende

Schaltfunktion: B = Impuls



Компания «ЭлектроПласт» предлагает заключение долгосрочных отношений при поставках импортных электронных компонентов на взаимовыгодных условиях!

Наши преимущества:

- Оперативные поставки широкого спектра электронных компонентов отечественного и импортного производства напрямую от производителей и с крупнейших мировых складов;
- Поставка более 17-ти миллионов наименований электронных компонентов;
- Поставка сложных, дефицитных, либо снятых с производства позиций;
- Оперативные сроки поставки под заказ (от 5 рабочих дней);
- Экспресс доставка в любую точку России;
- Техническая поддержка проекта, помощь в подборе аналогов, поставка прототипов;
- Система менеджмента качества сертифицирована по Международному стандарту ISO 9001;
- Лицензия ФСБ на осуществление работ с использованием сведений, составляющих государственную тайну;
- Поставка специализированных компонентов (Xilinx, Altera, Analog Devices, Intersil, Interpoint, Microsemi, Aeroflex, Peregrine, Syfer, Eurofarad, Texas Instrument, Miteq, Cobham, E2V, MA-COM, Hittite, Mini-Circuits, General Dynamics и др.);

Помимо этого, одним из направлений компании «ЭлектроПласт» является направление «Источники питания». Мы предлагаем Вам помощь Конструкторского отдела:

- Подбор оптимального решения, техническое обоснование при выборе компонента;
- Подбор аналогов;
- Консультации по применению компонента;
- Поставка образцов и прототипов;
- Техническая поддержка проекта;
- Защита от снятия компонента с производства.



Как с нами связаться

Телефон: 8 (812) 309 58 32 (многоканальный)

Факс: 8 (812) 320-02-42

Электронная почта: org@eplast1.ru

Адрес: 198099, г. Санкт-Петербург, ул. Калинина, дом 2, корпус 4, литера А.