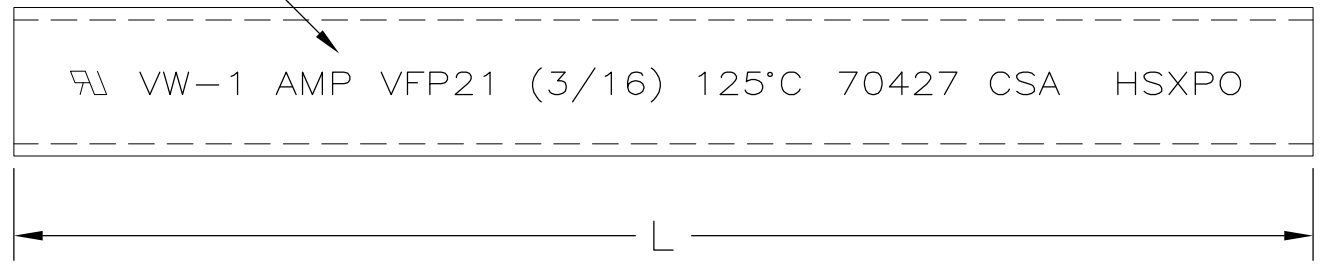
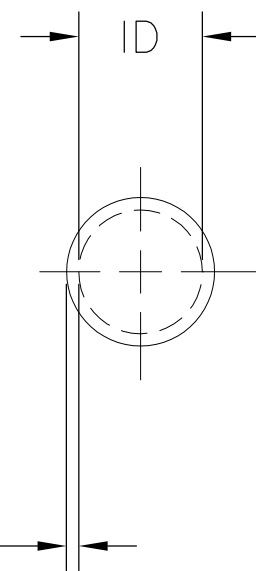


1

4.76 [.187] MINIMUM EXPANDED
2.38 [.093] MAXIMUM RECOVERED



0.51 [.020] NOMINAL WALL THICKNESS FULLY RECOVERED



REVISIONS		
LTR	DESCRIPTION	DATE
W	REVISED PER DCR NO R060225	10/13/2006
W1	REVISED PER ECO-09-021510	12SEP09

5	OBSOLETE	YES	75.0 ± .05	[2.95 ± .002]	2-603325-6
		NO	76.2 ± _{0.0} ^{0.3}	m [250 ± ₀ ¹ ft]	2-603325-5
5	OBSOLETE	YES	76.2 ± _{0.0} ^{0.3}	m [250 ± ₀ ¹ ft]	2-603325-4
		NO	22.4 ± 1.6	[.88 ± .06]	2-603325-0
5	OBSOLETE	YES	152.4 ± _{0.0} ^{0.3}	m [500 ± ₀ ¹ ft]	1-603325-4
		NO	1219.2 ± _{00.0} ^{25.4}	[48.00 ± _{0.00} ^{1.00}]	1-603325-1
5	OBSOLETE	YES	304.8 ± 6.3	[12.00 ± .25]	603325-4
		YES	12.7 ± _{0.0} ^{1.6}	[.50 ± .06]	603325-3
5	OBSOLETE	YES	1219.2 ± _{00.0} ^{25.4}	[48.00 ± _{0.00} ^{1.00}]	603325-1
		MARKING	LENGTH L		PART NUMBER

- ALL VFP21 PRODUCTS ARE MARKED USING WHITE INK ON SURFACE INDICATED
- TUBING FP21 IS UNMARKED AND COMPLIES TO AMS-DTL-23053/5, CLASS 1.
- WEIGHT PER LINEAR FOOT/304.8 mm:
1.44 g/.003 lbs.
- MATERIAL: BLACK POLYOLEFIN

5 OBSOLETE PARTS: OBSOLETE CIS STREAMLINING PER D.RENAUD/D.SINISI

SPECIFICATION CONTROL DRAWING

UNLESS OTHERWISE SPECIFIED DIMENSIONS ARE IN mm. INCH DIMENSIONS ARE IN BRACKETS. DECIMALS .XX ± .01 [.0004 in] .X ± .1 [.004 in] ANGLES .X ± 0.5 DEG	DRAWN UNGUYEN	DATE 10/13/2006	Tyco Electronics Corporation 300 Constitution Drive Menlo Park, CA, USA 94025
	RPN	CAD NAME R060225	
	THIRD ANGLE PROJECTION	SIZE B	CODE IDENT. NO. 06090

DO NOT SCALE THIS DRAWING SHEET 1 OF 1



Компания «ЭлектроПласт» предлагает заключение долгосрочных отношений при поставках импортных электронных компонентов на взаимовыгодных условиях!

Наши преимущества:

- Оперативные поставки широкого спектра электронных компонентов отечественного и импортного производства напрямую от производителей и с крупнейших мировых складов;
- Поставка более 17-ти миллионов наименований электронных компонентов;
- Поставка сложных, дефицитных, либо снятых с производства позиций;
- Оперативные сроки поставки под заказ (от 5 рабочих дней);
- Экспресс доставка в любую точку России;
- Техническая поддержка проекта, помощь в подборе аналогов, поставка прототипов;
- Система менеджмента качества сертифицирована по Международному стандарту ISO 9001;
- Лицензия ФСБ на осуществление работ с использованием сведений, составляющих государственную тайну;
- Поставка специализированных компонентов (Xilinx, Altera, Analog Devices, Intersil, Interpoint, Microsemi, Aeroflex, Peregrine, Syfer, Eurofarad, Texas Instrument, Miteq, Cobham, E2V, MA-COM, Hittite, Mini-Circuits, General Dynamics и др.);

Помимо этого, одним из направлений компании «ЭлектроПласт» является направление «Источники питания». Мы предлагаем Вам помощь Конструкторского отдела:

- Подбор оптимального решения, техническое обоснование при выборе компонента;
- Подбор аналогов;
- Консультации по применению компонента;
- Поставка образцов и прототипов;
- Техническая поддержка проекта;
- Защита от снятия компонента с производства.



Как с нами связаться

Телефон: 8 (812) 309 58 32 (многоканальный)

Факс: 8 (812) 320-02-42

Электронная почта: org@eplast1.ru

Адрес: 198099, г. Санкт-Петербург, ул. Калинина, дом 2, корпус 4, литера А.