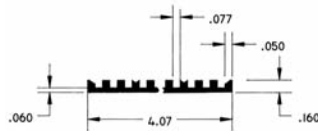


CCA13C/90 - Assembled Subrack with continuous guide plate.



## VectorPak™ Continuous Guide Plate

Card Racks with Continuous Guide Plate allows card placement on 0.150" centers. Guide plates created from extruded 6063-T6 aluminum. 0.80" thick brushed aluminum side plates with clear irridite finish. Rear "T" Struts included for mounting of connectors (Vector P/N HD34).

Part No.	Dimensions (H x W x D)	Description/ Installed
2U Rack CCA10C/90	Card height min. 0.75" to 2.75" max. X 6.5" L 2U (3.50") X 19.0" X 12.0"	Continuous guide plate, conductive
3U Rack CCA13C/90	Card height min. 2.50" to 4.50" max. X 6.5" L 3U (5.25") X 19.0" X 9.0"	Continuous guide plate, conductive
3U Rack CCA14C/90	Card height min. 2.50" to 4.50" max. X 9.6" L 3U (5.25") X 19.0" X 12.0"	Continuous guide plate, conductive
4U Rack CCA15C/90	Card height min. 4.25" to 6.25" max. X 9.6" L 4U (7.00") X 19.0" X 12.0"	Continuous guide plate, conductive

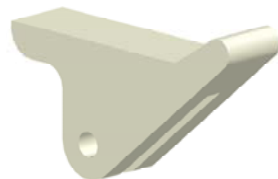
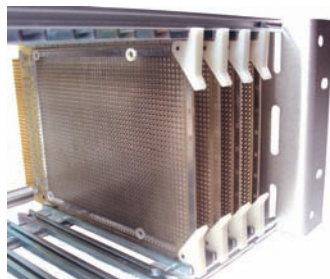


CCA14F/90 - Subrack frame only

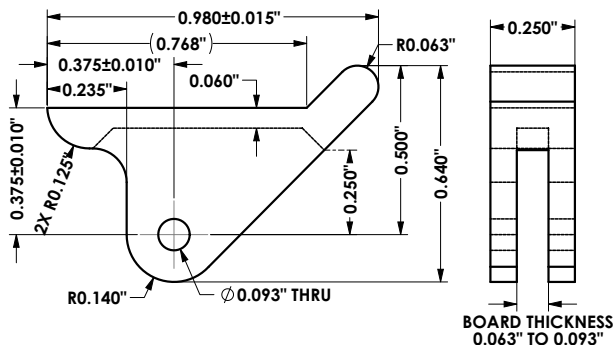
## VectorPak™ Card Frame Only

Card Rack Frame only, no card guides (guides sold separately). Will accept any VectorPak™ CG2-series card guide. More economical when only a few cards needed. Rear "T"-struts included for mounting of connectors (Vector P/N HD34).

Part No.	Description/ Installed	Rack Outer Dimensions (H x W x D)	Kit
2U Rack CCA10F/90	Frame only	2U (3.50") X 19" X 12"	CCK10F/90
3U Rack CCA13F/90	Frame only	3U (5.25") X 19" X 9"	CCK13F/90
4U Rack CCA15F/90	Frame only	4U (7.00") X 19" X 12"	CCK15F/90
5U Rack CCA17F/90	Frame only	5U (8.75") X 19" X 12"	CCK17F/90



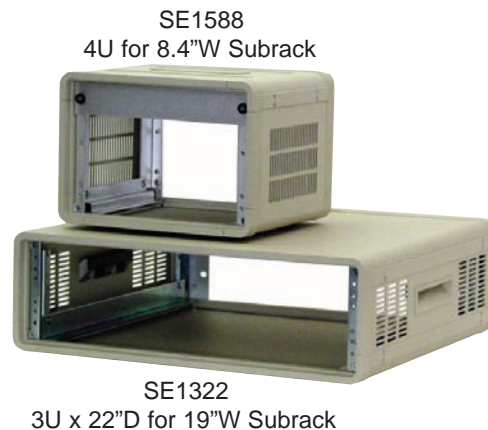
Rotation Type Ejector Handle - HA9



Part No.	Pkg Qty
HA9/4	4
HA9/C	100

- Card ejector, corner mounting
- Supports up to 40 lbs extraction force
- White nylon, (hardware included)

## Attractive & Extremely Rugged Benchtop/Desktop Outer Enclosures



SE1588

4U for 8.4"W Subrack

SE1322

3U x 22"D for 19"W Subrack





Компания «ЭлектроПласт» предлагает заключение долгосрочных отношений при поставках импортных электронных компонентов на взаимовыгодных условиях!

Наши преимущества:

- Оперативные поставки широкого спектра электронных компонентов отечественного и импортного производства напрямую от производителей и с крупнейших мировых складов;
- Поставка более 17-ти миллионов наименований электронных компонентов;
- Поставка сложных, дефицитных, либо снятых с производства позиций;
- Оперативные сроки поставки под заказ (от 5 рабочих дней);
- Экспресс доставка в любую точку России;
- Техническая поддержка проекта, помощь в подборе аналогов, поставка прототипов;
- Система менеджмента качества сертифицирована по Международному стандарту ISO 9001;
- Лицензия ФСБ на осуществление работ с использованием сведений, составляющих государственную тайну;
- Поставка специализированных компонентов (Xilinx, Altera, Analog Devices, Intersil, Interpoint, Microsemi, Aeroflex, Peregrine, Syfer, Eurofarad, Texas Instrument, Miteq, Cobham, E2V, MA-COM, Hittite, Mini-Circuits, General Dynamics и др.);

Помимо этого, одним из направлений компании «ЭлектроПласт» является направление «Источники питания». Мы предлагаем Вам помощь Конструкторского отдела:

- Подбор оптимального решения, техническое обоснование при выборе компонента;
- Подбор аналогов;
- Консультации по применению компонента;
- Поставка образцов и прототипов;
- Техническая поддержка проекта;
- Защита от снятия компонента с производства.



#### Как с нами связаться

**Телефон:** 8 (812) 309 58 32 (многоканальный)

**Факс:** 8 (812) 320-02-42

**Электронная почта:** [org@eplast1.ru](mailto:org@eplast1.ru)

**Адрес:** 198099, г. Санкт-Петербург, ул. Калинина, дом 2, корпус 4, литера А.