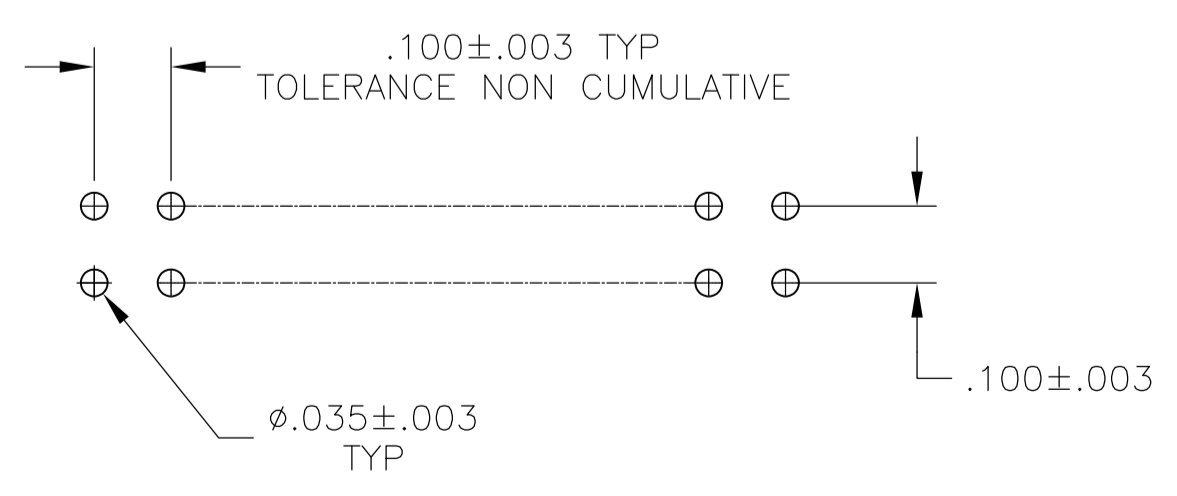
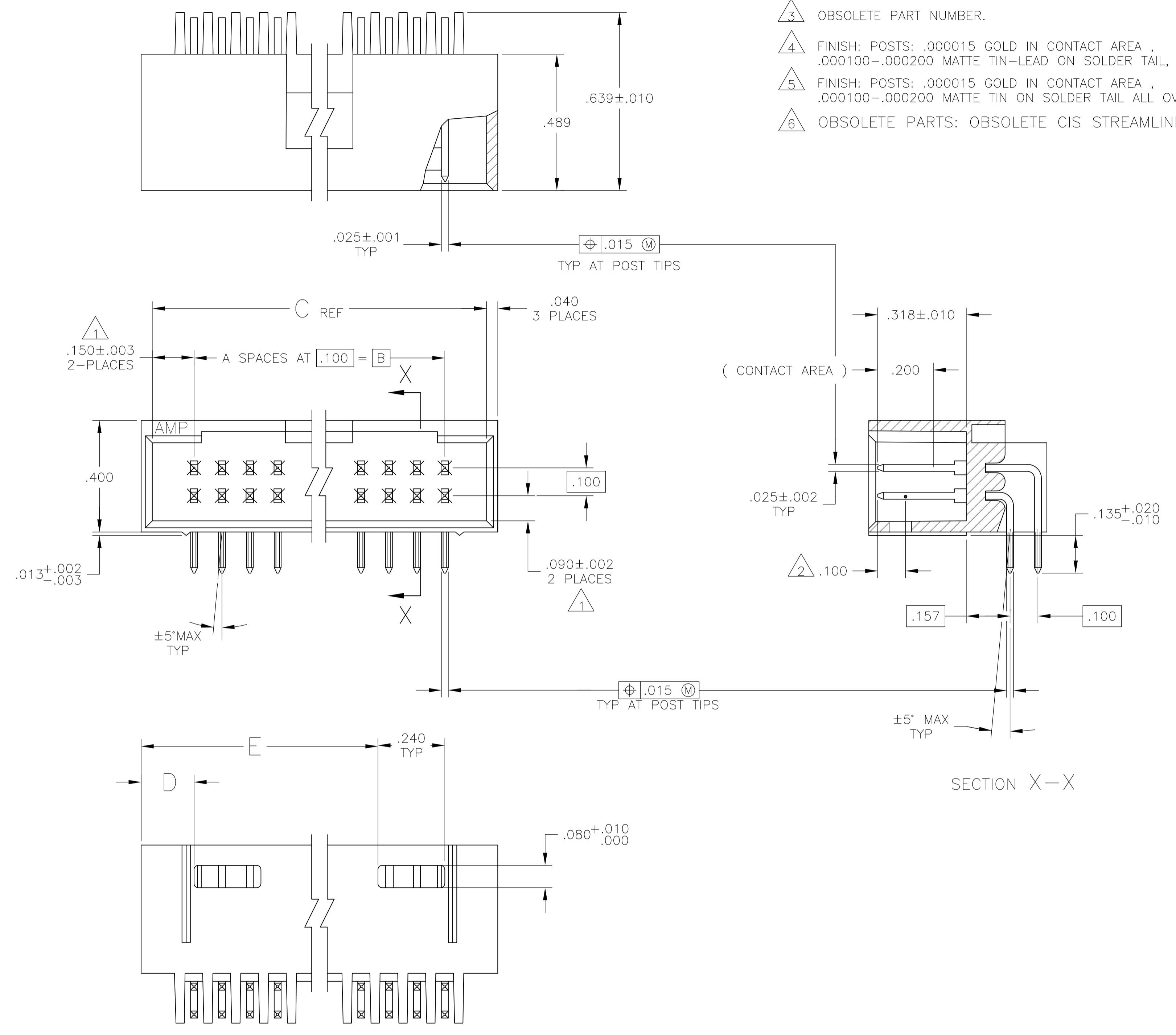


- 1 THE NOTED DIMENSIONS APPLY AT THE INTERSECTION OF THE POST AND HOUSING.
- 2 POINT OF MEASUREMENT FOR PLATING THICKNESS.
- 3 OBSOLETE PART NUMBER.
- 4 FINISH: POSTS: .000015 GOLD IN CONTACT AREA, .000100-.000200 MATTE TIN-LEAD ON SOLDER TAIL, ALL OVER .000050 NICKEL.
- 5 FINISH: POSTS: .000015 GOLD IN CONTACT AREA, .000100-.000200 MATTE TIN ON SOLDER TAIL ALL OVER .000050 NICKEL.
- 6 OBSOLETE PARTS: OBSOLETE CIS STREAMLINING PER D.RENAUD/D.SINISI



RECOMMENDED HOLE LAYOUT

PLATING	E	D	C	B	A	NO OF POSN	ASSEMBLY PART NUMBER
6	3.490	.190	3.800	3.500	35	72	8-102570-3
6	3.390	.190	3.700	3.400	34	70	8-102570-2
6	3.290	.190	3.600	3.300	33	68	8-102570-1
6	3.190	.190	3.500	3.200	32	66	8-102570-0
6	3.090	.190	3.400	3.100	31	64	7-102570-9
6	2.990	.190	3.300	3.000	30	62	7-102570-8
6	2.890	.190	3.200	2.900	29	60	7-102570-7
6	2.790	.190	3.100	2.800	28	58	7-102570-6
6	2.690	.190	3.000	2.700	27	56	7-102570-5
6	2.590	.190	2.900	2.600	26	54	7-102570-4
6	2.490	.190	2.800	2.500	25	52	7-102570-3
6	2.390	.190	2.700	2.400	24	50	7-102570-2
6	2.290	.190	2.600	2.300	23	48	7-102570-1
6	2.190	.190	2.500	2.200	22	46	7-102570-0
6	2.090	.190	2.400	2.100	21	44	6-102570-9
6	1.990	.190	2.300	2.000	20	42	6-102570-8
6	1.790	.190	2.100	1.800	18	38	6-102570-7
6	1.690	.190	2.000	1.700	17	36	6-102570-6
6	1.590	.190	1.900	1.600	16	34	6-102570-5
6	1.490	.190	1.800	1.500	15	32	6-102570-4
6	1.390	.190	1.700	1.400	14	30	6-102570-3
6	1.290	.190	1.600	1.300	13	28	6-102570-2
6	1.190	.190	1.500	1.200	12	26	6-102570-1
6	1.090	.190	1.400	1.100	11	24	6-102570-0
6	.990	.190	1.300	1.000	10	22	5-102570-9
6	.890	.190	1.200	.900	9	20	5-102570-8
6	---	.490	1.100	.800	8	18	5-102570-7
6	---	.390	1.000	.700	7	16	5-102570-6
6	---	.290	.900	.600	6	14	5-102570-5
6	---	.290	.800	.500	5	12	5-102570-4
6	---	.290	.700	.400	4	10	5-102570-3
6	---	.190	.600	.300	3	8	5-102570-2
6	1.890	.190	2.200	1.900	19	40	5-102570-1
6	3.490	.190	3.800	3.500	35	72	3-102570-3
6	3.390	.190	3.700	3.400	34	70	3-102570-2
6	3.290	.190	3.600	3.300	33	68	3-102570-1
6	3.190	.190	3.500	3.200	32	66	3-102570-0
6	3.090	.190	3.400	3.100	31	64	2-102570-9
6	2.990	.190	3.300	3.000	30	62	2-102570-8
6	2.890	.190	3.200	2.900	29	60	2-102570-7
6	2.790	.190	3.100	2.800	28	58	2-102570-6
6	2.690	.190	3.000	2.700	27	56	2-102570-5
6	2.590	.190	2.900	2.600	26	54	2-102570-4
6	2.490	.190	2.800	2.500	25	52	2-102570-3
6	2.390	.190	2.700	2.400	24	50	2-102570-2
6	2.290	.190	2.600	2.300	23	48	2-102570-1
6	2.190	.190	2.500	2.200	22	46	2-102570-0
6	2.090	.190	2.400	2.100	21	44	1-102570-9
6	1.990	.190	2.300	2.000	20	42	1-102570-8
6	1.790	.190	2.100	1.800	18	38	1-102570-7
6	1.690	.190	2.000	1.700	17	36	1-102570-6
6	1.590	.190	1.900	1.600	16	34	1-102570-5
6	1.490	.190	1.800	1.500	15	32	1-102570-4
6	1.390	.190	1.700	1.400	14	30	1-102570-3
6	1.290	.190	1.600	1.300	13	28	1-102570-2
6	1.190	.190	1.500	1.200	12	26	1-102570-1
6	1.090	.190	1.400	1.100	11	24	1-102570-0
6	.990	.190	1.300	1.000	10	22	102570-9
6	.890	.190	1.200	.900	9	20	102570-8
6	---	.490	1.100	.800	8	18	102570-7
6	---	.390	1.000	.700	7	16	102570-6
6	---	.290	.900	.600	6	14	102570-5
6	---	.290	.800	.500	5	12	102570-4
6	---	.290	.700	.400	4	10	102570-3
6	---	.190	.600	.300	3	8	102570-2
6	1.890	.190	2.200	1.900	19	40	102570-1

6 SUP BY 7-102570-2

THIS DRAWING IS A CONTROLLED DOCUMENT.

DIMENSIONS: INCHES	TOLERANCES UNLESS OTHERWISE SPECIFIED:	0 PLC ± -	1 PLC ± -	2 PLC ± -	3 PLC ± .005	4 PLC ± -	ANGLES ± -
--------------------	--	-----------	-----------	-----------	--------------	-----------	------------

MATERIAL: HOUSING: FINE RETICENT THERMOPLASTIC; SOLDER: BLACK; POSTS: POS BRONZE; FINISH: SEE TABLE

APVD: H. MOLL 25-8-87	CHK: L. A. MAYER 21-8-87	NAME: R. FEIDT 21-8-87
PRODUCT SPEC	APPLICATION SPEC	SIZE: A1
WEIGHT: -	CAGE CODE: 00779	DRAWING NO: 102570

STE TE Connectivity

HDR ASSY, MOD II, SHROUDED, .100X.100 C/L 4 SIDES, DBL ROW, RIGHT ANGLE, W/ .025 SQ POSTS

CUSTOMER DRAWING SCALE: 4:1 SHEET 1 OF 1 REV: H3



Компания «ЭлектроПласт» предлагает заключение долгосрочных отношений при поставках импортных электронных компонентов на взаимовыгодных условиях!

Наши преимущества:

- Оперативные поставки широкого спектра электронных компонентов отечественного и импортного производства напрямую от производителей и с крупнейших мировых складов;
- Поставка более 17-ти миллионов наименований электронных компонентов;
- Поставка сложных, дефицитных, либо снятых с производства позиций;
- Оперативные сроки поставки под заказ (от 5 рабочих дней);
- Экспресс доставка в любую точку России;
- Техническая поддержка проекта, помощь в подборе аналогов, поставка прототипов;
- Система менеджмента качества сертифицирована по Международному стандарту ISO 9001;
- Лицензия ФСБ на осуществление работ с использованием сведений, составляющих государственную тайну;
- Поставка специализированных компонентов (Xilinx, Altera, Analog Devices, Intersil, Interpoint, Microsemi, Aeroflex, Peregrine, Syfer, Eurofarad, Texas Instrument, Miteq, Cobham, E2V, MA-COM, Hittite, Mini-Circuits, General Dynamics и др.);

Помимо этого, одним из направлений компании «ЭлектроПласт» является направление «Источники питания». Мы предлагаем Вам помощь Конструкторского отдела:

- Подбор оптимального решения, техническое обоснование при выборе компонента;
- Подбор аналогов;
- Консультации по применению компонента;
- Поставка образцов и прототипов;
- Техническая поддержка проекта;
- Защита от снятия компонента с производства.



Как с нами связаться

Телефон: 8 (812) 309 58 32 (многоканальный)

Факс: 8 (812) 320-02-42

Электронная почта: org@eplast1.ru

Адрес: 198099, г. Санкт-Петербург, ул. Калинина, дом 2, корпус 4, литера А.