

Prototyping circuit board for 0805, 1206, SOIC, SOT and other SMT parts.

## Features

- SMT rectangle pads are spaced for 0805 and 1206 components.
  - **SMTboard** has three SOIC-32 footprints each routed to 32 pads.
  - Solid ground plane on back side for low noise in RF and high speed logic circuits.
  - Every second SMT rectangle pad has an unplated hole for easy connection to the ground plane on the back side. Just insert a wire and solder. A plated hole option is available.
  - Two power rails. Four mounting holes.
- Standard single height (3U) Eurocard/VME size.
  - Twelve SOT23 footprints. SOT223 and additional SOT23 parts can fit on the SMT rectangle pads.
  - SMT rectangle pads have 0.1" spacing to allow DIP ICs and headers to be attached.
  - Through hole prototyping area for headers, power connections, and DIP ICs.
  - The **BusBoard** zig-zag circuit pattern on the through hole area allows easy access to both sides of headers and DIP ICs.

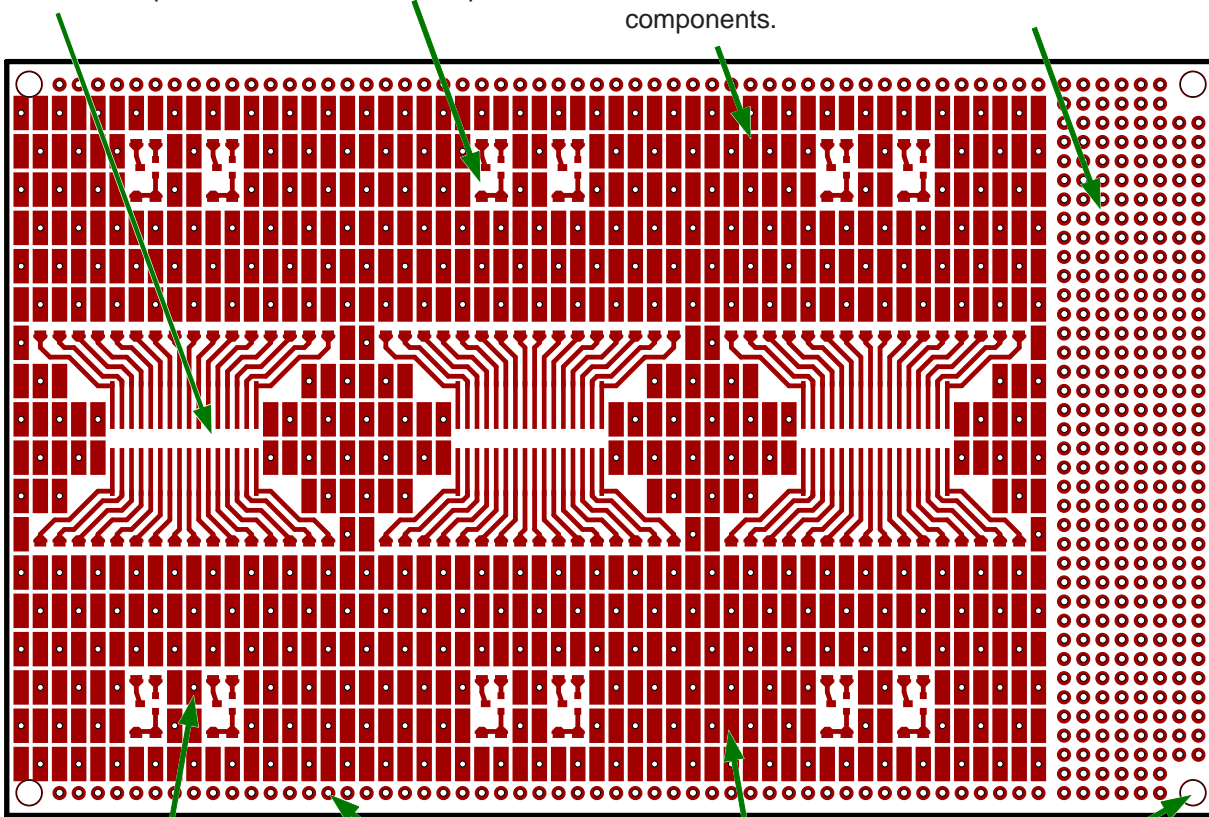
## Board Layout (component side)

SOIC-32 footprints routed to 32 pads.

SOT-23 footprints routed to four pads.

SMT pads are spaced for 0805 and 1206 SMT components.

Through-hole area for DIP ICs and headers.



Every second SMT pad has an unplated hole for easy connection to the ground plane. Just insert a wire and solder.

Two power rails.

SMT pads have 0.1" spacing. DIP ICs can be soldered to pads.

Four mounting holes.

## **SMTboard-3U** Data Sheet, Continued

### **Specifications**

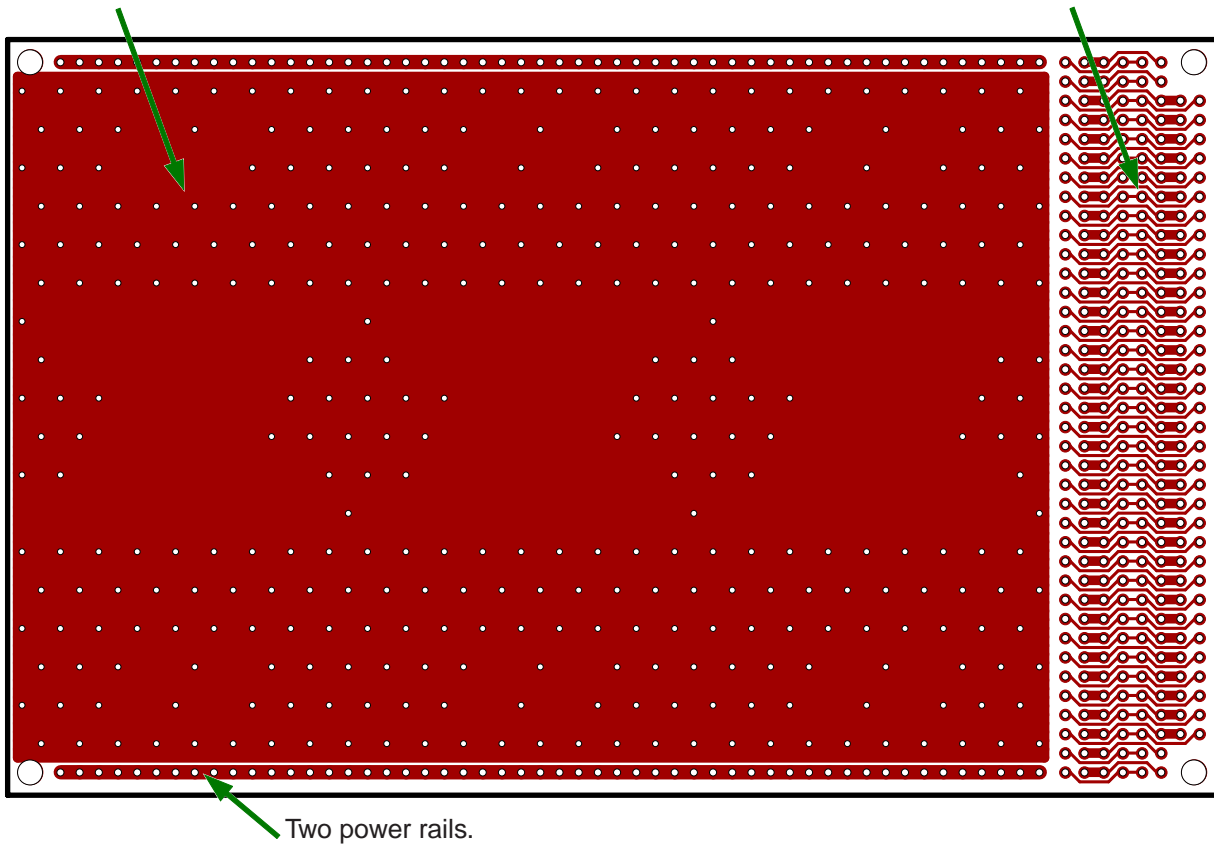
- Etched FR4 glass-epoxy circuit board.
- 1oz/ft<sup>2</sup> copper, with an anti-tarnish coating for for easy soldering. Lead free.
- SMTboard-3U                    3.9" wide, 6.3" long, 1/16" thick (100 x 160 x 1.6mm).
- SMTboard-3U-PTH            3.9" wide, 6.3" long, 1/16" thick (100 x 160 x 1.6mm), plated holes.
- SMTboard-3U-THIN        3.9" wide, 6.3" long, 1/32" thick (100 x 160 x 0.8mm).
- Holes are drilled on 0.1" (2.54mm) centers in through hole area. All holes are unplated.
- 0.037" (0.94mm) holes for ICs or square post headers in through hole area.
- 0.031" (0.79mm) holes for connections to ground plane in SMT area.

**Order Part# SMT3U (1/16" thick, unplated holes)  
or SMT3UT (thin version, 1/32" thick, unplated holes)  
or SMT3-PTH (plated holes version, 1/16" thick)**

### **Board Layout (ground plane side)**

Solid ground plane for high-speed logic and RF circuits.

Zig-zag pattern allows easy access to both sides of DIP ICs and headers.





Компания «ЭлектроПласт» предлагает заключение долгосрочных отношений при поставках импортных электронных компонентов на взаимовыгодных условиях!

Наши преимущества:

- Оперативные поставки широкого спектра электронных компонентов отечественного и импортного производства напрямую от производителей и с крупнейших мировых складов;
- Поставка более 17-ти миллионов наименований электронных компонентов;
- Поставка сложных, дефицитных, либо снятых с производства позиций;
- Оперативные сроки поставки под заказ (от 5 рабочих дней);
- Экспресс доставка в любую точку России;
- Техническая поддержка проекта, помощь в подборе аналогов, поставка прототипов;
- Система менеджмента качества сертифицирована по Международному стандарту ISO 9001;
- Лицензия ФСБ на осуществление работ с использованием сведений, составляющих государственную тайну;
- Поставка специализированных компонентов (Xilinx, Altera, Analog Devices, Intersil, Interpoint, Microsemi, Aeroflex, Peregrine, Syfer, Eurofarad, Texas Instrument, Miteq, Cobham, E2V, MA-COM, Hittite, Mini-Circuits, General Dynamics и др.);

Помимо этого, одним из направлений компании «ЭлектроПласт» является направление «Источники питания». Мы предлагаем Вам помощь Конструкторского отдела:

- Подбор оптимального решения, техническое обоснование при выборе компонента;
- Подбор аналогов;
- Консультации по применению компонента;
- Поставка образцов и прототипов;
- Техническая поддержка проекта;
- Защита от снятия компонента с производства.



#### Как с нами связаться

**Телефон:** 8 (812) 309 58 32 (многоканальный)

**Факс:** 8 (812) 320-02-42

**Электронная почта:** [org@eplast1.ru](mailto:org@eplast1.ru)

**Адрес:** 198099, г. Санкт-Петербург, ул. Калинина, дом 2, корпус 4, литера А.