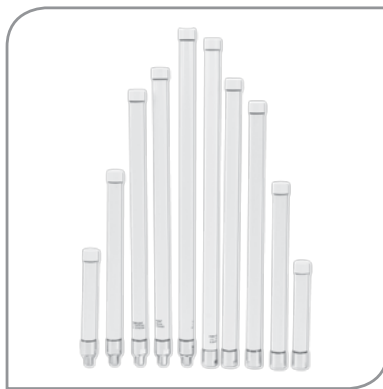
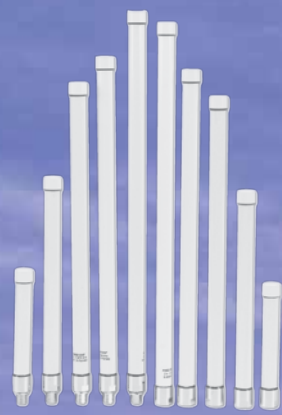


Outdoor Antennas



YOUR INTRODUCTION TO PULSELARSEN OUTDOOR ANTENNAS.

Want to learn more? Visit our website at pulselarsenantennas.com



Radome Omnis

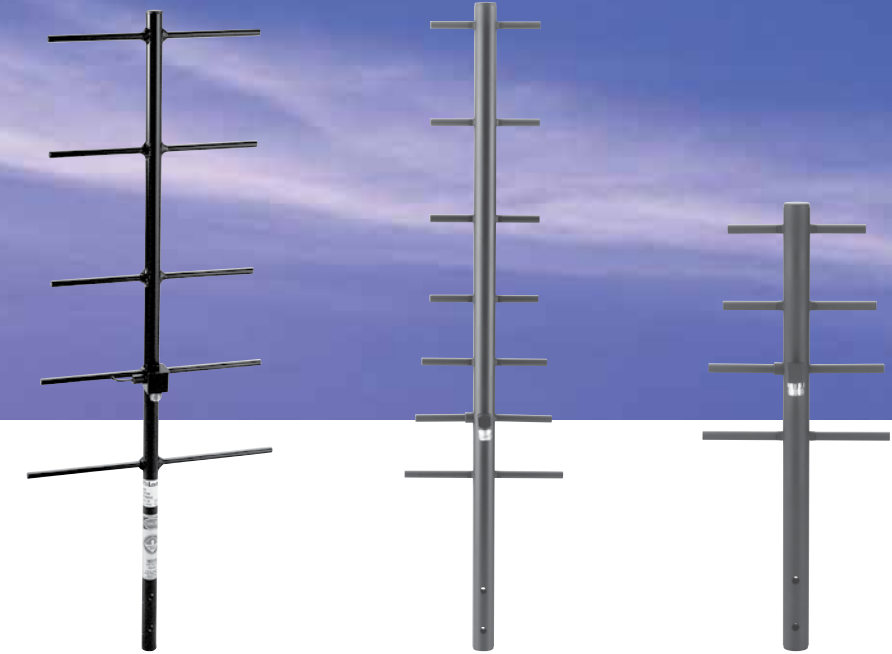
Radome Enclosure: Pultruded Fiberglass (UV Protected)

VSWR: 2.0:1 ■ **Power Rating:** 20 Watts

Ingress Protection: IP67 ■ **Polarization:** Vertical

Suggested mounting brackets for N Female connectors are FB2BRACKET or FB3BRACKET.

LTE, 4G, BROADBAND RADOME OMNIS				
Model	Frequency (MHz)	Gain (dBi)	Length (In)	Connector
W5067 (1)	698-960 1710-2170 2400-2700	0.7 1.0 2.0	9.1	N Female
RO17102NM(2)	1710-2170	2	4.5	N Male
RO8605NFC(3)	860 - 930	5.0	32	N Female
RO2404NM	2400-2500	4	11.5	N Male
RO2406NF	2400-2500	6	11.5	N Female
RO2406NM	2400-2500	6	11.5	N Male
RO2408NF	2400-2500	8	20	N Female
RO2408NM	2400-2500	8	20	N Male
RO2408NFD (downtilt)	2400-2500	8	20	N Female
RO2408NMD (downtilt)	2400-2500	8	20	N Male
RO2408NFU (uptilt)	2400-2500	8	20	N Female
RO2408NMU (uptilt)	2400-2500	8	20	N Male
RO4502NF	450-512	2	18.38	N Female
RO4910NF	4940-4990	10	18	N Female
RO4910NM	4940-4990	10	18	N Male
RO5206NF	5150-5350	6	6.75	N Female
RO5410NF	5470-5725	10	16.5	N Female
RO5210NF	5150-5350	10	16.5	N Female
RO5210NM	5150-5350	10	16.5	N Male
RO5410NM	5470-5725	10	16.5	N Male
RO5805NF	5150-5825	5	6.75	N Female
RO5805NM	5150-5825	5	6.75	N Male
RO5806NF	5725-5875	6	6.75	N Female
RO5810NF	5725-5875	10	16.5	N Female
RO8063/21704NM	806-960	3	8.6	N Male
RO8063/21704NF	1710-2170	4		N Female
RO3250-4310M	3250-3800	2	107.8	N Female
RO8061/21702NM	806-960 1710-2170	2	16.5	N Male
W5030	2400-2500 5150-5875	4 6	6.8	N Male
RO3ISMNM	430-440 860-930	2 2.5	21.3	N Male
RO25002NF(2)	2300-2700	2.0	5.1	N Female



YA3 Series

YA5 Series

YA6 Series

Construction: Fully Welded Elements ■ **Wind Load:** 100 mph ■ **VSWR:** 2.0:1
Feed Connection: N Female ■ **Power Rating:** 300 Watts ■ **Mounting Hardware:** Included

YAGIS				
Model	Number of Elements	Frequency (MHz)	Gain (dBi)	Length (In)
YA3406WN	5	406-430	11	42.25
YA3450WN	5	450-470	11	36.25
YA5740W	7	740-806	11	32.75
YA6740W	4	740-806	8	19.25
YA5800W	7	806-866	11	31.25
YA6800W	4	806-866	8	17.5
YA5825W	7	824-896	11	31.25
YA6825	4	824-896	8	17.5
YA5900W	7	890-960	11	30
YA6900W	4	890-960	8	17.5

Visit our website at: pulselarsenantennas.com



CONTACT US TODAY!



Call us at **+1.800.ANTENNA**



Visit our website at: **pulselarsenantennas.com**



Connect with us on twitter: **PulseLarsen1**



 **PulseLARSEN**
Antennas

Worldwide Headquarters
San Diego, CA, USA
15255 Innovation Drive #100
San Diego, CA 92128
+1-858-674-8100

PulseLarsen Antennas Headquarters
Vancouver, WA, USA
18110 SE 34th Street
Suite 250, Building 2
Vancouver, WA 98683
Tel: **+1-360-944-7551**
antennas.us@pulseelectronics.com

Europe - Finland
Automaatitietie 1, FI-90440 Oulunsalo.
Tel: **+358-20-7935-500**
antennas.eu@pulseelectronics.com

Europe - Germany
Campus Berliner Allee
Berliner Allee 65 D-64295
Darmstadt Germany
Tel: **+49.173.659.85.21**
antennas.eu@pulseelectronics.com

ISO Manufacturing Site
No 99. Huo Ju road, Suzhou new District,
Jiangsu Province, Suzhou, China, PRC.
Tel: **+86-512-69206053**
antennas.as@pulseelectronics.com



Компания «ЭлектроПласт» предлагает заключение долгосрочных отношений при поставках импортных электронных компонентов на взаимовыгодных условиях!

Наши преимущества:

- Оперативные поставки широкого спектра электронных компонентов отечественного и импортного производства напрямую от производителей и с крупнейших мировых складов;
- Поставка более 17-ти миллионов наименований электронных компонентов;
- Поставка сложных, дефицитных, либо снятых с производства позиций;
- Оперативные сроки поставки под заказ (от 5 рабочих дней);
- Экспресс доставка в любую точку России;
- Техническая поддержка проекта, помощь в подборе аналогов, поставка прототипов;
- Система менеджмента качества сертифицирована по Международному стандарту ISO 9001;
- Лицензия ФСБ на осуществление работ с использованием сведений, составляющих государственную тайну;
- Поставка специализированных компонентов (Xilinx, Altera, Analog Devices, Intersil, Interpoint, Microsemi, Aeroflex, Peregrine, Syfer, Eurofarad, Texas Instrument, Miteq, Cobham, E2V, MA-COM, Hittite, Mini-Circuits, General Dynamics и др.);

Помимо этого, одним из направлений компании «ЭлектроПласт» является направление «Источники питания». Мы предлагаем Вам помощь Конструкторского отдела:

- Подбор оптимального решения, техническое обоснование при выборе компонента;
- Подбор аналогов;
- Консультации по применению компонента;
- Поставка образцов и прототипов;
- Техническая поддержка проекта;
- Защита от снятия компонента с производства.



Как с нами связаться

Телефон: 8 (812) 309 58 32 (многоканальный)

Факс: 8 (812) 320-02-42

Электронная почта: org@eplast1.ru

Адрес: 198099, г. Санкт-Петербург, ул. Калинина, дом 2, корпус 4, литера А.