

UL **SP** **LISTED** Mini-Com® S-Video Punchdown Module

- Terminates 24 and 22 AWG solid or stranded conductors
- Utilizes Category 5e unshielded twisted pair or higher network cable facilitating a common, easy, and cost effective cabling installation; only four of the eight network cable conductors need to be terminated per cable
- Includes wire retention cap
- Compatible with Mini-Com® Modular Patch Panels, Faceplates, and Surface Mount Boxes



Part Number	Part Description	No. of Module Spaces	Color‡	Std. Pkg. Qty.	Std. Ctn. Qty.
CJSVIW	Module supplied with one S-Video connector.	1	Off White	1	10

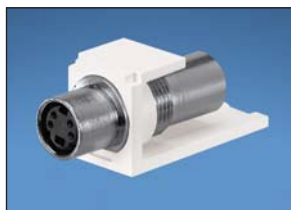
‡For other colors replace suffix IW (Off White) with EI (Electric Ivory), WH (White), IG (International Gray), or BL (Black).

Punchdown termination tool available on page B.87 of SA-NCCB51.

Optional punchdown base (AVPDB), available on page B.92 of SA-NCCB51.

UL **SP** **LISTED** Mini-Com® S-Video Pass-Through Module

- Supplied with one 4-pin mini DIN coupler
- Compatible with Mini-Com® Modular Patch Panels, Faceplates, and Surface Mount Boxes



Part Number	Part Description	No. of Module Spaces	Color‡	Std. Pkg. Qty.	Std. Ctn. Qty.
CMSVCIWY	Module supplied with one S-video pass-through coupler.	1	Off White	1	10

‡For other colors replace suffix IW (Off White) with EI (Electric Ivory), WH (White), IG (International Gray), or BL (Black).

UL **SP** **LISTED** Mini-Com® RCA 110 Punchdown Modules

- Terminate 24 and 22 AWG solid or stranded conductors
- Utilize Category 5e unshielded twisted pair or higher network cable facilitating a common, easy, and cost effective cabling installation; only two of the eight network cable conductors need to be terminated per cable
- Include wire retention cap
- Compatible with Mini-Com® Modular Patch Panels, Faceplates, and Surface Mount Boxes



CJRY

Part Number	Part Description	No. of Module Spaces	Insert Color	Color‡	Std. Pkg. Qty.	Std. Ctn. Qty.
CJRYIW	Module supplied with one RCA connector with yellow insert.	1	Yellow	Off White	1	10
CJRRIW	Module supplied with one RCA connector with red insert.	1	Red	Off White	1	10
CJRWIW	Module supplied with one RCA connector with white insert.	1	White	Off White	1	10

‡For other colors replace suffix IW (Off White) with EI (Electric Ivory), WH (White), IG (International Gray), or BL (Black).

Punchdown termination tool available on page B.87 of SA-NCCB51.

Optional punchdown base (AVPDB), available on page B.92 of SA-NCCB51.



Компания «ЭлектроПласт» предлагает заключение долгосрочных отношений при поставках импортных электронных компонентов на взаимовыгодных условиях!

Наши преимущества:

- Оперативные поставки широкого спектра электронных компонентов отечественного и импортного производства напрямую от производителей и с крупнейших мировых складов;
- Поставка более 17-ти миллионов наименований электронных компонентов;
- Поставка сложных, дефицитных, либо снятых с производства позиций;
- Оперативные сроки поставки под заказ (от 5 рабочих дней);
- Экспресс доставка в любую точку России;
- Техническая поддержка проекта, помощь в подборе аналогов, поставка прототипов;
- Система менеджмента качества сертифицирована по Международному стандарту ISO 9001;
- Лицензия ФСБ на осуществление работ с использованием сведений, составляющих государственную тайну;
- Поставка специализированных компонентов (Xilinx, Altera, Analog Devices, Intersil, Interpoint, Microsemi, Aeroflex, Peregrine, Syfer, Eurofarad, Texas Instrument, Miteq, Cobham, E2V, MA-COM, Hittite, Mini-Circuits, General Dynamics и др.);

Помимо этого, одним из направлений компании «ЭлектроПласт» является направление «Источники питания». Мы предлагаем Вам помощь Конструкторского отдела:

- Подбор оптимального решения, техническое обоснование при выборе компонента;
- Подбор аналогов;
- Консультации по применению компонента;
- Поставка образцов и прототипов;
- Техническая поддержка проекта;
- Защита от снятия компонента с производства.



Как с нами связаться

Телефон: 8 (812) 309 58 32 (многоканальный)

Факс: 8 (812) 320-02-42

Электронная почта: org@eplast1.ru

Адрес: 198099, г. Санкт-Петербург, ул. Калинина, дом 2, корпус 4, литера А.