

**UL LISTED SP Mini-Com® S-Video Punchdown Module**

- Terminates 24 and 22 AWG solid or stranded conductors
- Utilizes Category 5e unshielded twisted pair or higher network cable facilitating a common, easy, and cost effective cabling installation; only four of the eight network cable conductors need to be terminated per cable
- Includes wire retention cap
- Compatible with Mini-Com® Modular Patch Panels, Faceplates, and Surface Mount Boxes

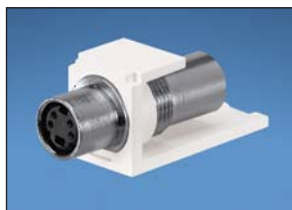


Part Number	Part Description	No. of Module Spaces	Color‡	Std. Pkg. Qty.	Std. Ctn. Qty.
<b>CJSVIW</b>	Module supplied with one S-Video connector.	1	Off White	1	10

‡For other colors replace suffix IW (Off White) with EI (Electric Ivory), WH (White), IG (International Gray), or BL (Black).  
Punchdown termination tool available on page B.87 of SA-NCCB51.  
Optional punchdown base (AVPDB), available on page B.92 of SA-NCCB51.

**UL LISTED SP Mini-Com® S-Video Pass-Through Module**

- Supplied with one 4-pin mini DIN coupler
- Compatible with Mini-Com® Modular Patch Panels, Faceplates, and Surface Mount Boxes



Part Number	Part Description	No. of Module Spaces	Color‡	Std. Pkg. Qty.	Std. Ctn. Qty.
<b>CMSVCIWY</b>	Module supplied with one S-video pass-through coupler.	1	Off White	1	10

‡For other colors replace suffix IW (Off White) with EI (Electric Ivory), WH (White), IG (International Gray), or BL (Black).

**UL LISTED SP Mini-Com® RCA 110 Punchdown Modules**

- Terminate 24 and 22 AWG solid or stranded conductors
- Utilize Category 5e unshielded twisted pair or higher network cable facilitating a common, easy, and cost effective cabling installation; only two of the eight network cable conductors need to be terminated per cable
- Include wire retention cap
- Compatible with Mini-Com® Modular Patch Panels, Faceplates, and Surface Mount Boxes



**CJRY**

Part Number	Part Description	No. of Module Spaces	Insert Color	Color‡	Std. Pkg. Qty.	Std. Ctn. Qty.
<b>CJRYIW</b>	Module supplied with one RCA connector with yellow insert.	1	Yellow	Off White	1	10
<b>CJRRIW</b>	Module supplied with one RCA connector with red insert.	1	Red	Off White	1	10
<b>CJRWIW</b>	Module supplied with one RCA connector with white insert.	1	White	Off White	1	10

‡For other colors replace suffix IW (Off White) with EI (Electric Ivory), WH (White), IG (International Gray), or BL (Black).  
Punchdown termination tool available on page B.87 of SA-NCCB51.  
Optional punchdown base (AVPDB), available on page B.92 of SA-NCCB51.



Компания «ЭлектроПласт» предлагает заключение долгосрочных отношений при поставках импортных электронных компонентов на взаимовыгодных условиях!

Наши преимущества:

- Оперативные поставки широкого спектра электронных компонентов отечественного и импортного производства напрямую от производителей и с крупнейших мировых складов;
- Поставка более 17-ти миллионов наименований электронных компонентов;
- Поставка сложных, дефицитных, либо снятых с производства позиций;
- Оперативные сроки поставки под заказ (от 5 рабочих дней);
- Экспресс доставка в любую точку России;
- Техническая поддержка проекта, помощь в подборе аналогов, поставка прототипов;
- Система менеджмента качества сертифицирована по Международному стандарту ISO 9001;
- Лицензия ФСБ на осуществление работ с использованием сведений, составляющих государственную тайну;
- Поставка специализированных компонентов (Xilinx, Altera, Analog Devices, Intersil, Interpoint, Microsemi, Aeroflex, Peregrine, Syfer, Eurofarad, Texas Instrument, Miteq, Cobham, E2V, MA-COM, Hittite, Mini-Circuits, General Dynamics и др.);

Помимо этого, одним из направлений компании «ЭлектроПласт» является направление «Источники питания». Мы предлагаем Вам помощь Конструкторского отдела:

- Подбор оптимального решения, техническое обоснование при выборе компонента;
- Подбор аналогов;
- Консультации по применению компонента;
- Поставка образцов и прототипов;
- Техническая поддержка проекта;
- Защита от снятия компонента с производства.



#### Как с нами связаться

**Телефон:** 8 (812) 309 58 32 (многоканальный)

**Факс:** 8 (812) 320-02-42

**Электронная почта:** [org@eplast1.ru](mailto:org@eplast1.ru)

**Адрес:** 198099, г. Санкт-Петербург, ул. Калинина, дом 2, корпус 4, литера А.