

# "High Frequency Ceramic Solutions"

## 2.6 GHz Balun-BPF Combo Integrated Passive Component

P/N 2595FB39A0050

Detail Specification: 01/26/2012

Page 1 of 2

### General Specifications

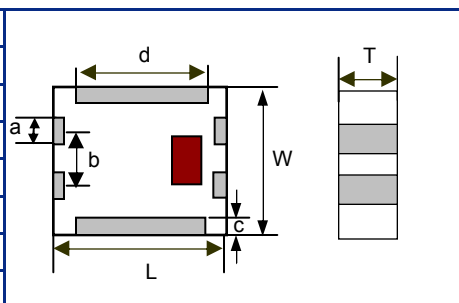
Root Part Number	2595FB39A0050
Frequency 1 (MHz)	2500 - 2690
Frequency 1 Insertion Loss	3.2dB max.
Frequency 1 Return Loss	11.7 dB min.
Frequency 2 (MHz)	2496 - 2690
Frequency 2 Insertion Loss	3.3dB max.
Frequency 2 Return Loss	9.5 dB min.
Unbalanced Impedance	50 $\Omega$
Balanced Diff. Impedance	50 $\Omega$
Phase Difference	180° $\pm$ 10
Amplitude Difference	1.5 dB max.

Attenuation (dB)	45 min. @ 824~960MHz
	40 min. @ 1650~1990MHz
	25 min. @ 2110~2170MHz
	25 min. @ 3300~3600MHz
28 min. @ 4150~4500MHz	
Operating Temp.	-40 to +85°C
Recommended Storage Conditions	+5 to +35C, Hum. 45~75%RH 18 months. 1 week max after opened*
Reel Quantity	3000
Power Capacity	1 watt max.

\*For more info go to [www.johansontechnology.com/silverleads](http://www.johansontechnology.com/silverleads)

### Mechanical Dimensions

	In	mm
L	0.098 $\pm$ 0.008	2.50 $\pm$ 0.20
W	0.079 $\pm$ 0.008	2.00 $\pm$ 0.20
T	0.043 $\pm$ 0.004	1.10 $\pm$ 0.10
a	0.016 $\pm$ 0.008	0.40 $\pm$ 0.20
b	0.031 $\pm$ 0.008	0.80 $\pm$ 0.20
c	0.012 +.004/-.008	0.30 +0.1/-0.2
d	0.075 $\pm$ 0.008	1.90 $\pm$ 0.20

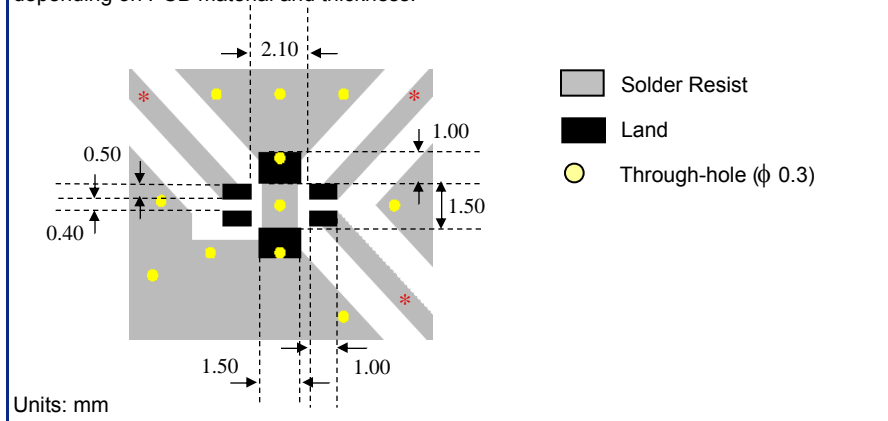


### Actual Appearance



### Mounting Considerations

\* Line width should be designed to match 50  $\Omega$  characteristic impedance, depending on PCB material and thickness.



### Terminal Configuration

No.	Function
1	Unbalanced Port
2	NC** or DC Feed
3	Balanced Port
4	Balanced Port
5	GND
6	GND

\*\* No Connect

Johanson Technology, Inc. reserves the right to make design changes without notice.  
All sales are subject to Johanson Technology, Inc. terms and conditions.



[www.johansontechnology.com](http://www.johansontechnology.com)

4001 Calle Tecate • Camarillo, CA 93012 • TEL 805.389.1166 FAX 805.389.1821

2012 Johanson Technology, Inc. All Rights Reserved

# "High Frequency Ceramic Solutions"

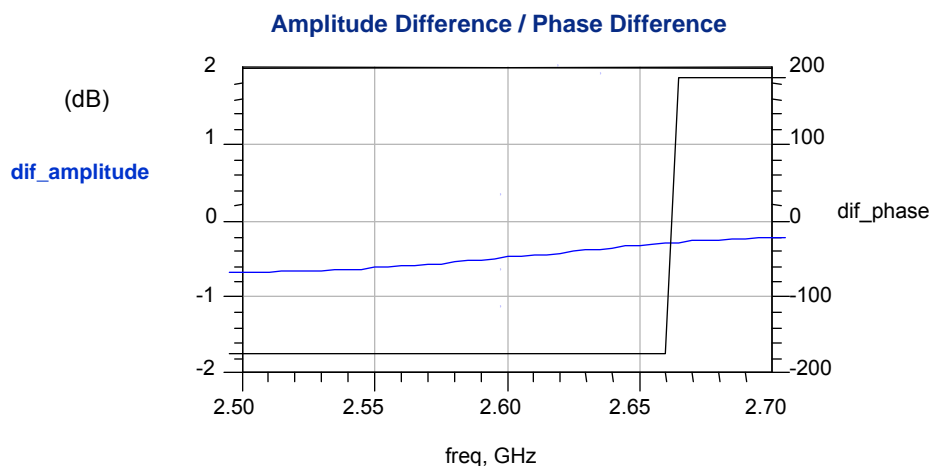
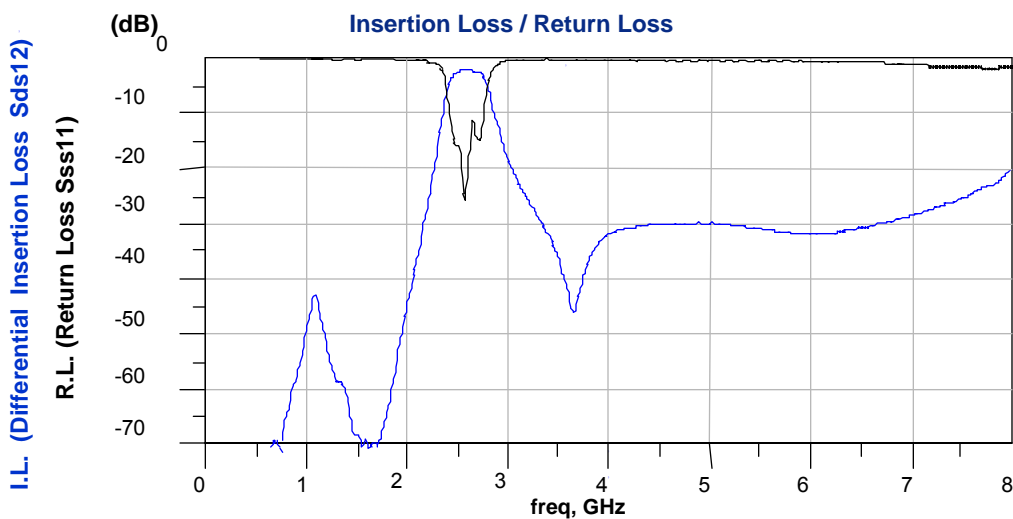
**2.6 GHz Balun-BPF Combo Integrated Passive Component**

**P/N 2595FB39A0050**

Detail Specification: 01/26/2012

Page 2 of 2

## Typical Electrical Performance (T=25°C)



<b>P/N</b>	<b>Packaging Style*</b>	Bulk	Suffix = S	Eg. 2595FB39A0050S
		T & R	Suffix = E	Eg. 2595FB39A0050E
<b>Suffix</b>	<b>Termination</b>	AgPt	Suffix = None	Eg. 2595FB39A0050(E or S)
<b>Evaluation Board (3-Port SMA EVB)</b>			2595FB39A0050-EB-SMA	

\*<http://johansontechnology.com/en/integrated-passives/integrated-passive-tape-a-reel-packaging.html>

Johanson Technology, Inc. reserves the right to make design changes without notice.

All sales are subject to Johanson Technology, Inc. terms and conditions.



[www.johansontechnology.com](http://www.johansontechnology.com)

4001 Calle Tecate • Camarillo, CA 93012 • TEL 805.389.1166 FAX 805.389.1821

2012 Johanson Technology, Inc. All Rights Reserved



Компания «ЭлектроПласт» предлагает заключение долгосрочных отношений при поставках импортных электронных компонентов на взаимовыгодных условиях!

Наши преимущества:

- Оперативные поставки широкого спектра электронных компонентов отечественного и импортного производства напрямую от производителей и с крупнейших мировых складов;
- Поставка более 17-ти миллионов наименований электронных компонентов;
- Поставка сложных, дефицитных, либо снятых с производства позиций;
- Оперативные сроки поставки под заказ (от 5 рабочих дней);
- Экспресс доставка в любую точку России;
- Техническая поддержка проекта, помощь в подборе аналогов, поставка прототипов;
- Система менеджмента качества сертифицирована по Международному стандарту ISO 9001;
- Лицензия ФСБ на осуществление работ с использованием сведений, составляющих государственную тайну;
- Поставка специализированных компонентов (Xilinx, Altera, Analog Devices, Intersil, Interpoint, Microsemi, Aeroflex, Peregrine, Syfer, Eurofarad, Texas Instrument, Miteq, Cobham, E2V, MA-COM, Hittite, Mini-Circuits, General Dynamics и др.);

Помимо этого, одним из направлений компании «ЭлектроПласт» является направление «Источники питания». Мы предлагаем Вам помощь Конструкторского отдела:

- Подбор оптимального решения, техническое обоснование при выборе компонента;
- Подбор аналогов;
- Консультации по применению компонента;
- Поставка образцов и прототипов;
- Техническая поддержка проекта;
- Защита от снятия компонента с производства.



#### Как с нами связаться

**Телефон:** 8 (812) 309 58 32 (многоканальный)

**Факс:** 8 (812) 320-02-42

**Электронная почта:** [org@eplast1.ru](mailto:org@eplast1.ru)

**Адрес:** 198099, г. Санкт-Петербург, ул. Калинина, дом 2, корпус 4, литера А.