

# CY SERIES

## SCREW TERMINAL BLOCKS

## SINGLE LEVEL FEED THROUGH TERMINAL BLOCKS

### HIGHLIGHTS

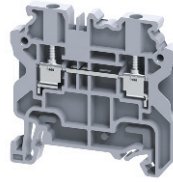
#### FEATURES

- Altech CY Series of Universal Screw Terminal Blocks featuring global standards
- Easy snap-on onto common DIN Rail
- Universal push-in Jumper System

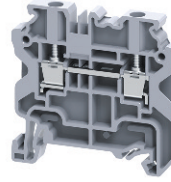
#### APPLICATIONS

- Machines
- Control/ Automation Applications
- Power Distribution

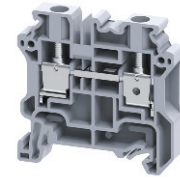
### CY2.5



### CY4



### CY6



#### Dimensions & Weight

|                   | CY2.5  | CY4              | CY6              |
|-------------------|--|------------------|------------------|
|                   | 2 Connection Feed-Through<br>2 Jumper Channels |                  |                  |
| Width             | 5 mm   | 6 mm             | 8 mm             |
| Length            | 50 mm  | 50 mm            | 50 mm            |
| Height w DIN Rail | 35 x 7.5 mm<br>35 x 15 mm                      | 49 mm<br>56.5 mm | 49 mm<br>56.5 mm |
| Weight per piece  | 8.3 g  | 10.4 g           | 16.1 g           |

#### Technical Data/Ratings

| Approvals                    |                                     |  |                                   |  |                                  |  |
|------------------------------|-------------------------------------|--|-----------------------------------|--|----------------------------------|--|
| Wire Size (solid / stranded) | 24-12 AWG / 0.2-2.5 mm <sup>2</sup> |  | 24-10 AWG / 0.2-4 mm <sup>2</sup> |  | 24-8 AWG / 0.2-6 mm <sup>2</sup> |  |
| Voltage Rating               | 600 V / 1000V AC/DC                 |  | 600 V / 1000V AC/DC               |  | 600 V / 1000V AC/DC              |  |
| Current Rating               | 20 A / 24 A                         |  | 30 A / 32 A                       |  | 50 A / 41 A                      |  |
| Torque                       | 3.6 lb-in / 0.4 Nm                  |  | 4.5 lb-in / 0.8 Nm                |  | 11 lb-in / 1.2 Nm                |  |
| Insulation Material          | Polyamide 66                        |  |                                   |  |                                  |  |

#### Installation Instructions

| Wire Stripping Length | 8 mm                 | 9 mm                   | 10 mm                |
|-----------------------|----------------------|------------------------|----------------------|
| Screwdriver           | Flat Head 0.5 x 3 mm | Flat Head 0.6 x 3.5 mm | Flat Head 0.8 x 4 mm |

#### Terminal Blocks

|                        | Cat. No.     | Std. Pk. | Cat. No.   | Std. Pk. | Cat. No.   | Std. Pk. |
|------------------------|--------------|----------|------------|----------|------------|----------|
| <b>Grey (standard)</b> | <b>CY2.5</b> | 100      | <b>CY4</b> | 100      | <b>CY6</b> | 100      |
| Red R                  | CY2.5/R      | 100      | CY4/R      | 100      | CY6/R      | 100      |
| Blue BU                | CY2.5/BU     | 100      | CY4/BU     | 100      | CY6/BU     | 100      |
| Black BL               | CY2.5/BL     | 100      | CY4/BL     | 100      | CY6/BL     | 100      |
| Orange O               | CY2.5/O      | 100      | CY4/O      | 100      | CY6/O      | 100      |
| Green G                | CY2.5/G      | 100      | CY4/G      | 100      | CY6/G      | 100      |
| Yellow Y               | CY2.5/Y      | 100      | CY4/Y      | 100      | CY6/Y      | 100      |
| White W                | CY2.5/W      | 100      | CY4/W      | 100      | CY6/W      | 100      |

#### Accessories

|                           | Cat. No.   | Std. Pk.   | Cat. No.   | Std. Pk.  | Cat. No.   | Std. Pk.                                      |   |
|---------------------------|--|--|--|---|--|---|---|
| End Plate                 | EPCY2.5/10   | 50   | EPCY2.5/10   | 50  | EPCY2.5/10                                       | 50  |   |
| Partition Plate           | PPCY2.5/10   | 20   | PPCY2.5/10   | 20  | PPCY2.5/10                                       | 20  |   |
| DIN Rail                  | 2511120<br>CA701-15/S  | 20<br>20   | 2511120<br>CA701-15/S                              | 20<br>20  | 2511120<br>CA701-15/S                            | 20<br>20                                      |   |
| End Stop                  | CA702<br>CA802<br>CA103  | 50<br>50<br>50   | CA702<br>CA802<br>CA103                            | 50<br>50<br>50  | CA702<br>CA802<br>CA103                          | 50<br>50<br>50                                |   |
| Shorting Link/<br>Jumpers | 2 pole<br>3 pole<br>4 pole<br>5 pole<br>6 pole<br>7 pole<br>8 pole<br>10 pole<br>16 pole | JX2.5/2<br>JX2.5/3<br>JX2.5/4<br>JX2.5/5<br>JX2.5/6<br>JX2.5/7<br>JX2.5/8<br>JX2.5/10<br>- | 100<br>50<br>50<br>50<br>10<br>10<br>10<br>10<br>- | JX4/2<br>JX4/3<br>JX4/4<br>-<br>-<br>-<br>JX4/8<br>JX4/10<br>JX4/16 | 100<br>50<br>50<br>-<br>-<br>-<br>50<br>10<br>10 | JY6/2<br>-<br>-<br>-<br>-<br>-<br>-<br>-<br>- | 100<br>-<br>-<br>-<br>-<br>-<br>-<br>-<br>- |
| Marking Tag               | MT5  | 1 Pk. (100 tags)   | MT6  | 1 Pk. (100 tags)  | MT8  | 1 Pk. (100 tags)                              |   |
| Warning Label             | WLX2.5   | 1 Pk. (100 tags)   | WLX4   | 1 Pk. (100 tags)  | WLX6   | 1 Pk. (100 tags)                              |   |



Компания «ЭлектроПласт» предлагает заключение долгосрочных отношений при поставках импортных электронных компонентов на взаимовыгодных условиях!

Наши преимущества:

- Оперативные поставки широкого спектра электронных компонентов отечественного и импортного производства напрямую от производителей и с крупнейших мировых складов;
- Поставка более 17-ти миллионов наименований электронных компонентов;
- Поставка сложных, дефицитных, либо снятых с производства позиций;
- Оперативные сроки поставки под заказ (от 5 рабочих дней);
- Экспресс доставка в любую точку России;
- Техническая поддержка проекта, помощь в подборе аналогов, поставка прототипов;
- Система менеджмента качества сертифицирована по Международному стандарту ISO 9001;
- Лицензия ФСБ на осуществление работ с использованием сведений, составляющих государственную тайну;
- Поставка специализированных компонентов (Xilinx, Altera, Analog Devices, Intersil, Interpoint, Microsemi, Aeroflex, Peregrine, Syfer, Eurofarad, Texas Instrument, Miteq, Cobham, E2V, MA-COM, Hittite, Mini-Circuits, General Dynamics и др.);

Помимо этого, одним из направлений компании «ЭлектроПласт» является направление «Источники питания». Мы предлагаем Вам помощь Конструкторского отдела:

- Подбор оптимального решения, техническое обоснование при выборе компонента;
- Подбор аналогов;
- Консультации по применению компонента;
- Поставка образцов и прототипов;
- Техническая поддержка проекта;
- Защита от снятия компонента с производства.



#### Как с нами связаться

**Телефон:** 8 (812) 309 58 32 (многоканальный)

**Факс:** 8 (812) 320-02-42

**Электронная почта:** [org@eplast1.ru](mailto:org@eplast1.ru)

**Адрес:** 198099, г. Санкт-Петербург, ул. Калинина, дом 2, корпус 4, литера А.