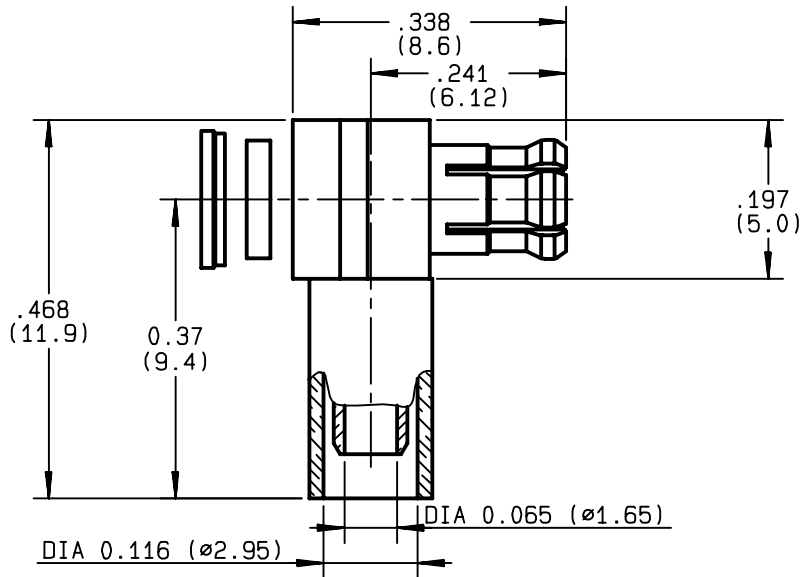


**RIGHT ANGLE PLUG CRIMP TYPE
CABLE 2.6/50 S**

R113.182.000
SERIES MCX



| | | |
|---------------------------------|----------------------------------|---|
| NOMINAL IMPEDANCE | 50 Ω | CABLES : KX 22A |
| FREQUENCY RANGE | 0-6 GHz | RG 188 |
| TEMPERATURE RATING | -55/+155 °C | RG 316 |
| V.S.W.R | 1.10 + .075 x F(GHz)Maxi | |
| RF INSERTION LOSS | 0.5 √F(GHz) dB Maxi | |
| VOLTAGE RATING | 170 Veff Maxi | |
| DIELECTRIC WITHSTANDING VOLTAGE | 500 Veff Mini | |
| INSULATION RESISTANCE | 1000 MΩMini | OTHERS CHARACTERISTICS |
| HERMETIC SEAL | NA Atm.cm ³ /s | CABLE RETENTION 53 N Mini |
| LEAKAGE (pressurized only) | NA | CENTER CONTACT RETENTION |
| MECHANICAL DURABILITY | 500 Cycles | Axial force - mating end 10 N Mini |
| WEIGHT | .7 gr | Axial force - opposite end 10 N Mini |
| SPECIFICATION | | Torque NA cm.N Mini |
| | | RECOMMENDED TORQUES |
| | | Mating NA cm.N |
| | | Panel nut NA cm.N |
| | | Clamp nut NA cm.N |

| CONNECTOR PARTS | MATERIALS | FINISH | (all values are given) in micrometers |
|-----------------|------------------|------------------------|---|
| BODY | BRASS | GOLD 0.2 OVER NICKEL 2 | |
| OUTER CONTACT | BERYLLIUM COPPER | GOLD 0.5 OVER NICKEL 2 | |
| CENTER CONTACT | BRASS | GOLD 1.3 OVER NICKEL 2 | |
| INSULATOR | PTFE | - | |
| GASKET | | - | |
| OTHERS PIECES | | | |

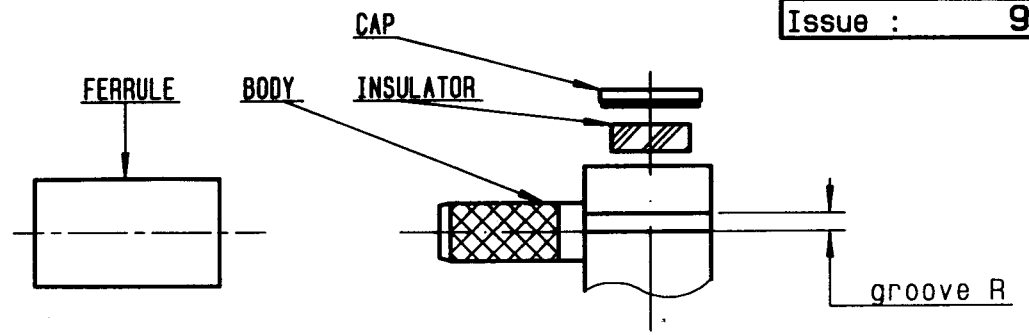
| | | |
|----------------|-------------------|------------------|
| ISSUE | CREATION DATE | FILE PART-NUMBER |
| 9925G00 | 30/08/1988 | |



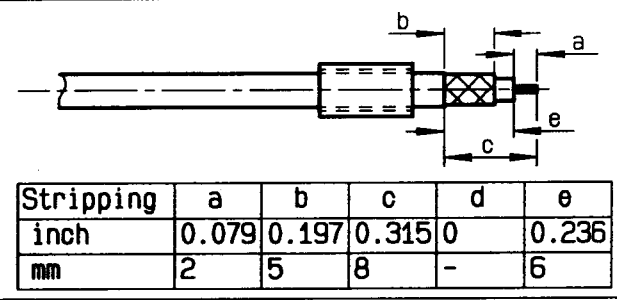
BAFFERT

The information given here is subject to change without notice.
Design changes may be in order to improve the product .

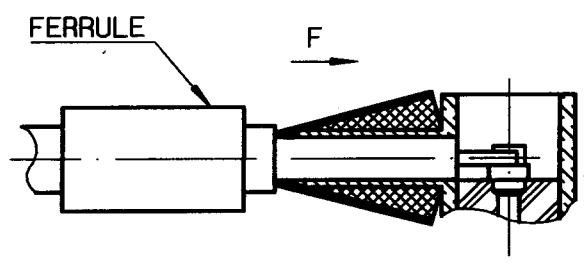
Connect to the future



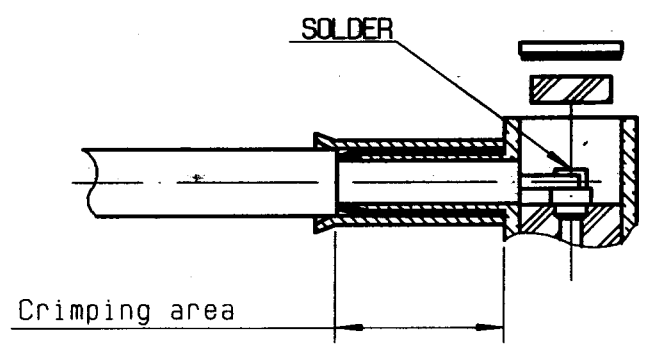
① Slide onto the cable the ferrule .
Strip the cable .
Tin cable inner conductor .
-



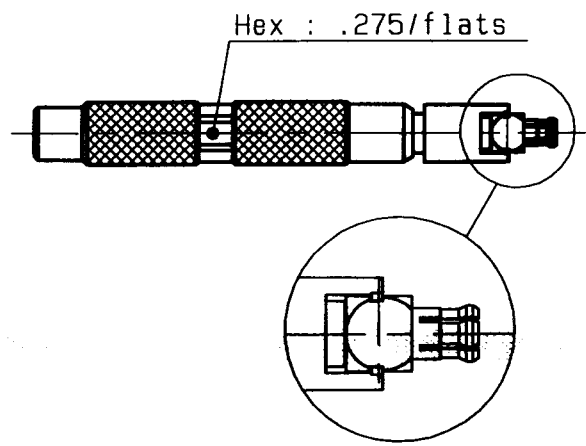
② Fan the braid .
Push connector body under the braid .
Slide the ferrule on the braid
(in direction F)
-
-
-
-



③ Crimp the ferrule with crimping tool R282 271 000 (Hex. : .128) or crimping tool R 282 293 000 (M22520/5-01) .
+ dies R 282 235 003 (M22520/5-03)
Solder inner conductor .
Introduce the insulator into the body .
Press fit the cap .



④ Slide mounting tool R282 868 onto the body grooves .
Press fit the cap turning tool handle with adapted wrench .275(AF) (cap in the same plan than square face) .
-
-
-
-





Компания «ЭлектроПласт» предлагает заключение долгосрочных отношений при поставках импортных электронных компонентов на взаимовыгодных условиях!

Наши преимущества:

- Оперативные поставки широкого спектра электронных компонентов отечественного и импортного производства напрямую от производителей и с крупнейших мировых складов;
- Поставка более 17-ти миллионов наименований электронных компонентов;
- Поставка сложных, дефицитных, либо снятых с производства позиций;
- Оперативные сроки поставки под заказ (от 5 рабочих дней);
- Экспресс доставка в любую точку России;
- Техническая поддержка проекта, помощь в подборе аналогов, поставка прототипов;
- Система менеджмента качества сертифицирована по Международному стандарту ISO 9001;
- Лицензия ФСБ на осуществление работ с использованием сведений, составляющих государственную тайну;
- Поставка специализированных компонентов (Xilinx, Altera, Analog Devices, Intersil, Interpoint, Microsemi, Aeroflex, Peregrine, Syfer, Eurofarad, Texas Instrument, Miteq, Cobham, E2V, MA-COM, Hittite, Mini-Circuits, General Dynamics и др.);

Помимо этого, одним из направлений компании «ЭлектроПласт» является направление «Источники питания». Мы предлагаем Вам помощь Конструкторского отдела:

- Подбор оптимального решения, техническое обоснование при выборе компонента;
- Подбор аналогов;
- Консультации по применению компонента;
- Поставка образцов и прототипов;
- Техническая поддержка проекта;
- Защита от снятия компонента с производства.



Как с нами связаться

Телефон: 8 (812) 309 58 32 (многоканальный)

Факс: 8 (812) 320-02-42

Электронная почта: org@eplast1.ru

Адрес: 198099, г. Санкт-Петербург, ул. Калинина, дом 2, корпус 4, литера А.