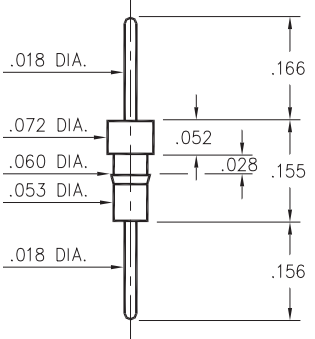


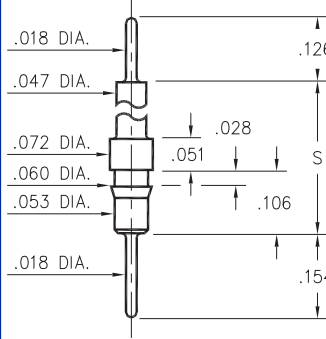
0504/0505



| Basic Part Number | Pin Material |
|-------------------|--------------|
| 0504-0 | Ph Br. 544 |
| 0505-0 | Brass 360 |

050X-0-00-XX-00-00-03-0
Press-fit in .057 mounting hole

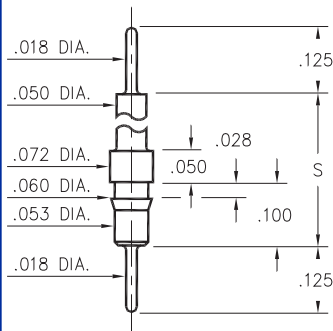
5510/5511



| Basic Part Number | Standoff Height S |
|-------------------|-------------------|
| 5510-0 | .331 |
| 5511-0 | .606 |

551X-0-00-XX-00-00-03-0
Press-fit in .057 mounting hole

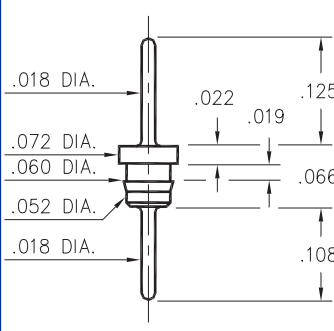
4259



| Basic Part Number | Standoff Height S |
|-------------------|-------------------|
| 4259-1 | .210 |
| 4259-2 | .335 |
| 4259-3 | .585 |
| 4259-4 | .835 |

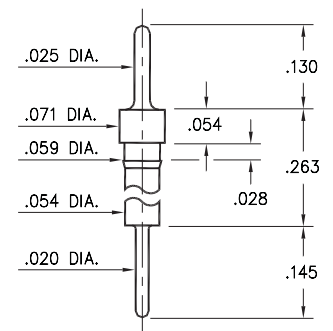
4259-X-00-XX-00-00-03-0
Press-fit in .057 mounting hole

3516



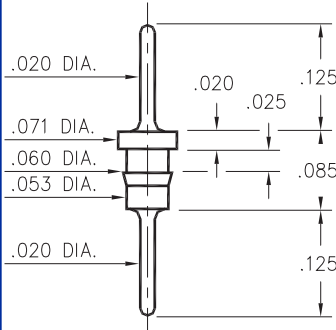
3516-0-00-XX-00-00-03-0
Press-fit in .057 mounting hole

8859



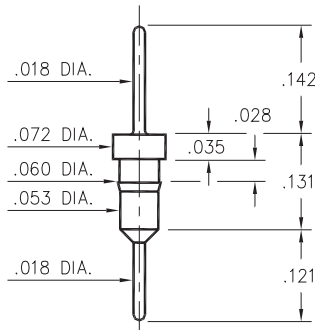
8859-0-00-XX-00-00-03-0
Press-fit in .056 mounting hole

6585



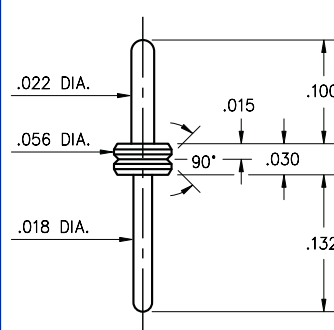
6585-0-00-XX-00-00-03-0
Press-fit in .057 mounting hole
Pin material is Ph Br 544 (B2)

3404



3404-0-00-XX-00-00-03-0
Press-fit in .057 mounting hole

3169



3169-0-00-15-00-00-03-0
V-Groove Header Pin
Also available on Kapton Tape

SPECIFICATIONS

PIN MATERIAL:
Brass Alloy 360, 1/2 Hard
(Except where noted)

DIMENSION IN INCHES
TOLERANCES ON:
LENGTHS: ±.005
DIAMETERS: ±.002
ANGLES: ± 2°

ORDER CODE: XXXX - X - 00 - XX - 00 - 00 - 03 - 0

BASIC PART #

SPECIFY PIN FINISH:

- 01 200µ" TIN/LEAD OVER NICKEL
- ◇ 80 200µ" TIN OVER NICKEL (RoHS)
- ◇ 15 10µ" GOLD OVER NICKEL (RoHS)
- ◇ 21 20µ" GOLD OVER NICKEL (RoHS)
- ◇ 34 50µ" GOLD OVER NICKEL (RoHS)





Компания «ЭлектроПласт» предлагает заключение долгосрочных отношений при поставках импортных электронных компонентов на взаимовыгодных условиях!

Наши преимущества:

- Оперативные поставки широкого спектра электронных компонентов отечественного и импортного производства напрямую от производителей и с крупнейших мировых складов;
- Поставка более 17-ти миллионов наименований электронных компонентов;
- Поставка сложных, дефицитных, либо снятых с производства позиций;
- Оперативные сроки поставки под заказ (от 5 рабочих дней);
- Экспресс доставка в любую точку России;
- Техническая поддержка проекта, помощь в подборе аналогов, поставка прототипов;
- Система менеджмента качества сертифицирована по Международному стандарту ISO 9001;
- Лицензия ФСБ на осуществление работ с использованием сведений, составляющих государственную тайну;
- Поставка специализированных компонентов (Xilinx, Altera, Analog Devices, Intersil, Interpoint, Microsemi, Aeroflex, Peregrine, Syfer, Eurofarad, Texas Instrument, Miteq, Cobham, E2V, MA-COM, Hittite, Mini-Circuits, General Dynamics и др.);

Помимо этого, одним из направлений компании «ЭлектроПласт» является направление «Источники питания». Мы предлагаем Вам помощь Конструкторского отдела:

- Подбор оптимального решения, техническое обоснование при выборе компонента;
- Подбор аналогов;
- Консультации по применению компонента;
- Поставка образцов и прототипов;
- Техническая поддержка проекта;
- Защита от снятия компонента с производства.



Как с нами связаться

Телефон: 8 (812) 309 58 32 (многоканальный)

Факс: 8 (812) 320-02-42

Электронная почта: org@eplast1.ru

Адрес: 198099, г. Санкт-Петербург, ул. Калинина, дом 2, корпус 4, литера А.