

5

4

3

2

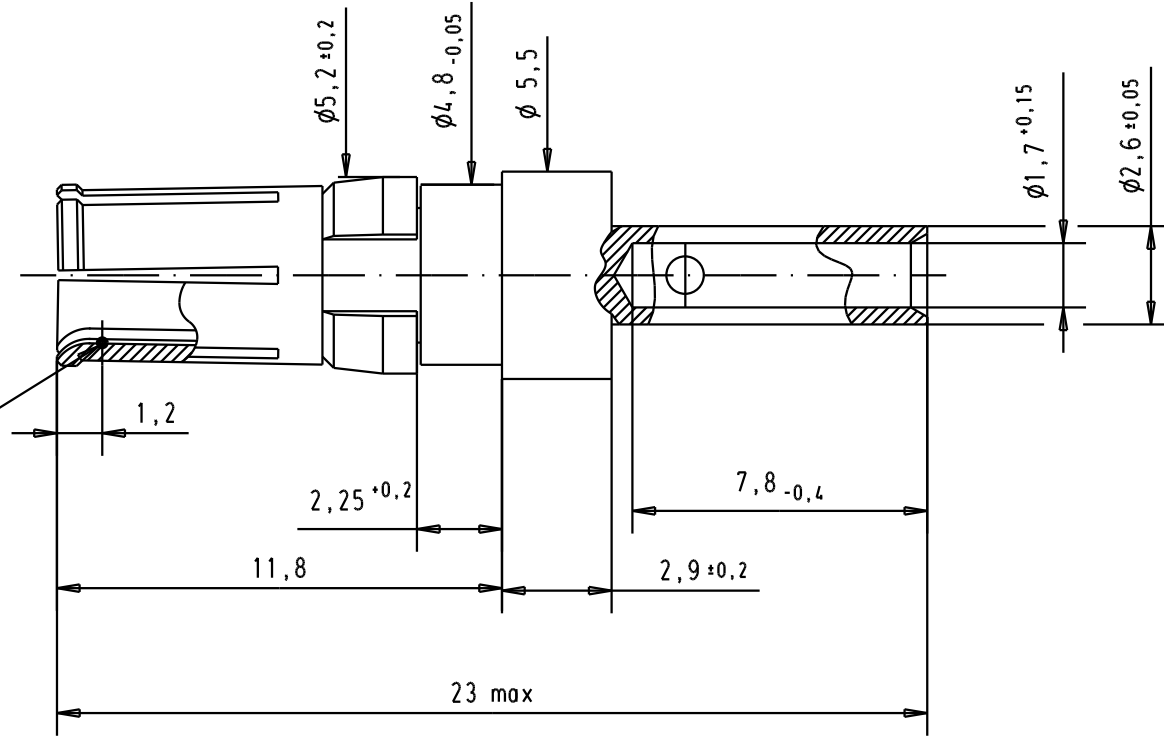
1

D

C

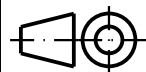

B

Point of plating thickness measurement



Crimping tool: 09 99 000 0509
 positioner: 09 99 000 0504

A

| | | | | | Det. | Name |  All Dim. in mm Orig. Size DIN A 4 | Female High power contact, 10A, straight cable termination, crimp for AWG 16-20 | Maßstab/ Scale 5:1 |
|-------------|------------------|----------------------|-------|----------|----------|--|---|---|--------------------------|
| 09691827420 | Mating area | 0,2 μm Au | | | 14/04/04 | JH | | | |
| | Termination area | 0,2 μm Au | | | | | | | |
| 09691825420 | Mating area | 0,8 μm Au | 32809 | 21/04/05 | AL | | | | |
| | Termination area | 0,2 μm Au | 31887 | 14/04/04 | JH | | | | |
| Part number | Plating | | Mod. | Det. | Name | HARTING EURL F-95972 Paris  | TB 09 69 182 x420 Sub. | Blatt / Page 1 / 1 | |



Компания «ЭлектроПласт» предлагает заключение долгосрочных отношений при поставках импортных электронных компонентов на взаимовыгодных условиях!

Наши преимущества:

- Оперативные поставки широкого спектра электронных компонентов отечественного и импортного производства напрямую от производителей и с крупнейших мировых складов;
- Поставка более 17-ти миллионов наименований электронных компонентов;
- Поставка сложных, дефицитных, либо снятых с производства позиций;
- Оперативные сроки поставки под заказ (от 5 рабочих дней);
- Экспресс доставка в любую точку России;
- Техническая поддержка проекта, помощь в подборе аналогов, поставка прототипов;
- Система менеджмента качества сертифицирована по Международному стандарту ISO 9001;
- Лицензия ФСБ на осуществление работ с использованием сведений, составляющих государственную тайну;
- Поставка специализированных компонентов (Xilinx, Altera, Analog Devices, Intersil, Interpoint, Microsemi, Aeroflex, Peregrine, Syfer, Eurofarad, Texas Instrument, Miteq, Cobham, E2V, MA-COM, Hittite, Mini-Circuits, General Dynamics и др.);

Помимо этого, одним из направлений компании «ЭлектроПласт» является направление «Источники питания». Мы предлагаем Вам помощь Конструкторского отдела:

- Подбор оптимального решения, техническое обоснование при выборе компонента;
- Подбор аналогов;
- Консультации по применению компонента;
- Поставка образцов и прототипов;
- Техническая поддержка проекта;
- Защита от снятия компонента с производства.



Как с нами связаться

Телефон: 8 (812) 309 58 32 (многоканальный)

Факс: 8 (812) 320-02-42

Электронная почта: org@eplast1.ru

Адрес: 198099, г. Санкт-Петербург, ул. Калинина, дом 2, корпус 4, литера А.