

4

3

2

1

THIS DRAWING IS UNPUBLISHED.

RELEASED FOR PUBLICATION

-. - .

© COPYRIGHT - By TE CONNECTIVITY

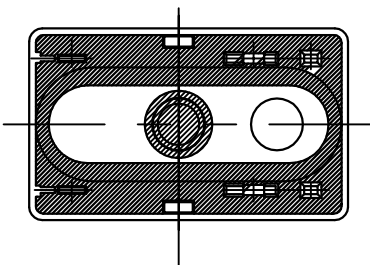
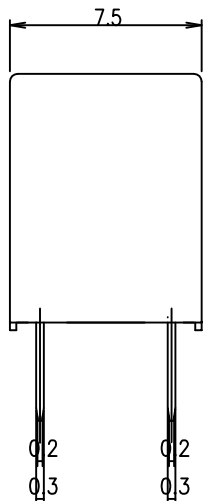
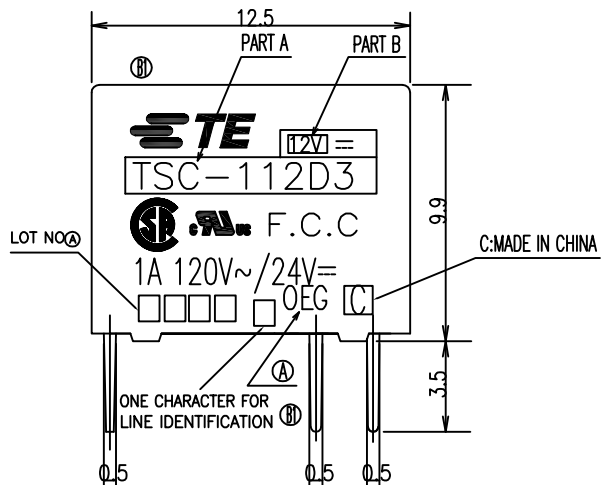
ALL RIGHTS RESERVED.

LOC
HB

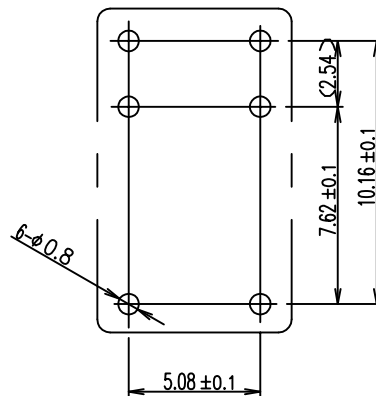
DIST
-

REVISIONS

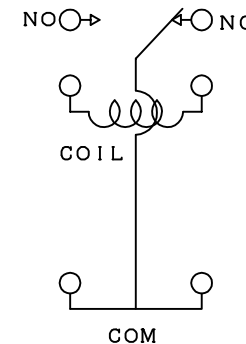
P	LTR	DESCRIPTION	DATE	DWN	APVD
B1		1.CHANGE TE LOGO 2.ADD LINE IDENTIFICATION 3.PN OBSOLETE 4.TERMINALS TOLERANCE CLARIFICATION	ECO-11-018616	04-MAY-12	P.L. B.H.Y.



DRILLING DIAGRAM (BOTTOM VIEW)



CONNECTION DIAGRAM (BOTTOM VIEW)



GENERAL TOLERANCE

DIAGRAM DIMENSION	TOLERANCE
0.99mm max.	±0.1mm
1 - 2.99mm	±0.2mm
3mm min.	±0.3mm

THIS DRAWING IS A CONTROLLED DOCUMENT.		DWN N.FUNAYAMA			
DIMENSIONS: mm		CHK H.SASAKI			
TOLERANCES UNLESS OTHERWISE SPECIFIED:		APVD A.NAGAI		NAME	
0 PLC ± -		PRODUCT SPEC		TSC STANDARD TYPE	
1 PLC ± -		APPLICATION SPEC		-	
2 PLC ± -		WEIGHT		SIZE CAGE CODE DRAWING NO	
3 PLC ± -		-		A3 00779 C=1461184	
4 PLC ± -		CUSTOMER DRAWING		RESTRICTED TO	
ANGLES ± -		SCALE 5:1		SHEET 1 OF 2	
MATERIAL		FINISH		REV B1	

THIS DRAWING IS UNPUBLISHED.

RELEASED FOR PUBLICATION

-. - .

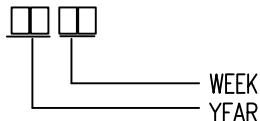
© COPYRIGHT - By TE CONNECTIVITY

ALL RIGHTS RESERVED.

LOC	DIST	REVISIONS					
HB	-	P	LTR	DESCRIPTION	DATE	DWN	APVD
		-		SEE SHEET 1	-	-	-

(A) NOTES:

1.LOT NO. SYSTEM AS FOLLOWING:



- (B1) 2.TERMINAL DIMENSIONS BEFORE SOLDER DIP
- (B1) 3.FOR THE TIN-PLATING OF THE PINS:
+0.1mm FOR WIDTH, THICKNESS AND DIAMETER
+0.5mm FOR LENGTH

(B1)

n	2-1419130-6	TSC-124D3	24V	108-79496	OBSOLETE
m	1461184-6	TSC-118D3	18V	108-79495	OBSOLETE
l	2-1419130-0	TSC-112D3	12V	108-79494	OBSOLETE
k	1461184-5	TSC-109D3	9V	108-79493	OBSOLETE
j	1461184-4	TSC-106D3	6V	108-79492	OBSOLETE
i	1419130-9	TSC-105D3	5V	108-79491	OBSOLETE
h	1461184-3	TSC-103D3	3V	108-79490	OBSOLETE
g	2-1419130-7	TSC-124L3	24V	108-79489	ACTIVE
f	1461184-2	TSC-118L3	18V	108-79488	OBSOLETE
e	2-1419130-3	TSC-112L3	12V	108-79487	OBSOLETE
d	1-1419130-7	TSC-109L3	9V	108-79486	OBSOLETE
c	1461184-1	TSC-106L3	6V	108-79485	OBSOLETE
b	1-1419130-1	TSC-105L3	5V	108-79484	OBSOLETE
a	2-1440003-0	TSC-103L3	3V	108-79483	OBSOLETE
No.	TE PART NO	PART A	PART B	PRODUCT SPRC NO	STATUS

RELAY TYPE

		EPOXY RESIN	SEAL (CASE&BASE) MIX	14	
		SOLDER DIP	Cu ALLOY	COIL TERMINAL	13
94V-0		PBT	BOBBIN	12	
		UEW	MAGNETIC WIRE	11	
94V-0		PBT	CASE	10	
	Ni P	STEEL	YOKE	9	
	Ni P	STEEL	ARMATURE	8	
	Ni P	STEEL	CORE	7	
	SOLDER DIP	Cu ALLOY	MOVABLE SPRING	6	
	SOLDER DIP	Cu ALLOY	B TERMINAL	5	
	SOLDER DIP	Cu ALLOY	M TERMINAL	4	
	GS CLAD	Aq ALLOY	MOVABLE CONTACT	3	
	GS CLAD	Aq ALLOY	B CONTACT	2	
	GS CLAD	Aq ALLOY	M CONTACT	1	
UL-94	FINISH	MATERIAL	DESCRIPTION	ITEM	

THIS DRAWING IS A CONTROLLED DOCUMENT.

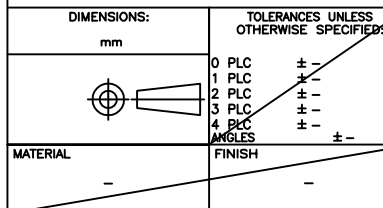
DWN N.FUNAYAMA
CHK H.SASAKI
APVD A.NAGAI

NAME: TSC STANDARD TYPE

PRODUCT SPEC: -
APPLICATION SPEC: -
WEIGHT: -

SIZE: A3 CAGE CODE: 00779 C=1461184 DRAWING NO: -
RESTRICTED TO: -

CUSTOMER DRAWING SCALE: 5:1 SHEET: 2 OF 2 REV: B1





Компания «ЭлектроПласт» предлагает заключение долгосрочных отношений при поставках импортных электронных компонентов на взаимовыгодных условиях!

Наши преимущества:

- Оперативные поставки широкого спектра электронных компонентов отечественного и импортного производства напрямую от производителей и с крупнейших мировых складов;
- Поставка более 17-ти миллионов наименований электронных компонентов;
- Поставка сложных, дефицитных, либо снятых с производства позиций;
- Оперативные сроки поставки под заказ (от 5 рабочих дней);
- Экспресс доставка в любую точку России;
- Техническая поддержка проекта, помощь в подборе аналогов, поставка прототипов;
- Система менеджмента качества сертифицирована по Международному стандарту ISO 9001;
- Лицензия ФСБ на осуществление работ с использованием сведений, составляющих государственную тайну;
- Поставка специализированных компонентов (Xilinx, Altera, Analog Devices, Intersil, Interpoint, Microsemi, Aeroflex, Peregrine, Syfer, Eurofarad, Texas Instrument, Miteq, Cobham, E2V, MA-COM, Hittite, Mini-Circuits, General Dynamics и др.);

Помимо этого, одним из направлений компании «ЭлектроПласт» является направление «Источники питания». Мы предлагаем Вам помощь Конструкторского отдела:

- Подбор оптимального решения, техническое обоснование при выборе компонента;
- Подбор аналогов;
- Консультации по применению компонента;
- Поставка образцов и прототипов;
- Техническая поддержка проекта;
- Защита от снятия компонента с производства.



Как с нами связаться

Телефон: 8 (812) 309 58 32 (многоканальный)

Факс: 8 (812) 320-02-42

Электронная почта: org@eplast1.ru

Адрес: 198099, г. Санкт-Петербург, ул. Калинина, дом 2, корпус 4, литера А.