

# MICRO SWITCH

FREEMONT, ILLINOIS, U.S.A.  
A DIVISION OF HONEYWELL  
FED. MFG. CODE 91929

# SWITCH-TOGGLE

CATALOG LISTING  
**14TL1 SERIES**  
CHART 1

MS NUMBER

CATALOG LISTING

CIRCUIT MADE WITH TOGGLE LEVER IN		
KEYWAY SIDE (1-2, 4-5 7-8, 10-11)	CENTER (1-2, 4-5 7-8, 10-11)	OPPOSITE KEYWAY (2-3, 5-6 8-9, 11-12)
ON	OFF	ON
OFF	NONE	ON
ON	NONE	ON
NONE	OFF	ON
NONE	ON	ON
MOM OFF	NONE	ON
MOM ON	OFF	ON
MOM ON	NONE	OFF
MOM ON	OFF	MOM ON
MOM ON	NONE	ON
NONE	ON	MOM ON
MOM ON	OFF	NONE

MILITARY RATING (AMPS)									
RESISTIVE LOAD					LAMP LOAD		INDUCTIVE LOAD		
DC VOLTS		AC VOLTS			28 VDC		125 VAC		28 VDC
28	125	250	125	250	5	4	12	15	

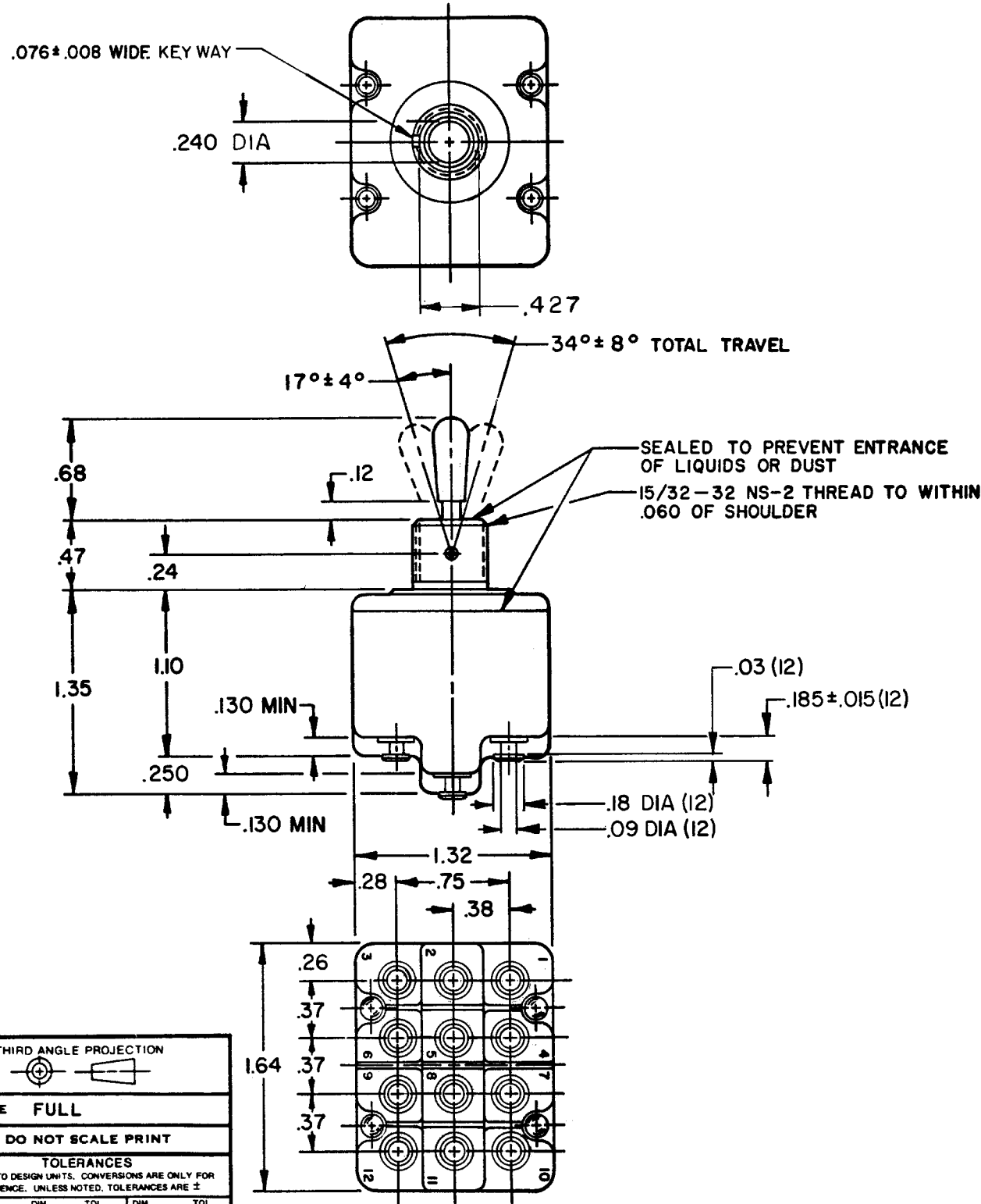
THIS DRAWING COVERS A PROPRIETARY ITEM AND IS THE PROPERTY OF MICRO SWITCH, A DIVISION OF HONEYWELL. THIS DRAWING IS NOT TO BE COPIED OR USED WITHOUT THE APPROVAL OF MICRO SWITCH.

MS 27736-21	14TL1-1	ON	OFF	ON
MS 27736-22	14TL1-2	OFF	NONE	ON
MS 27736-23	14TL1-3	ON	NONE	ON
MS 27736-21	14TL1-2I	NONE	OFF	ON
MS 27736-33	14TL1-3I	NONE	ON	ON
MS 27736-29	14TL1-4	MOM OFF	NONE	ON
MS 27736-31	Ⓜ	MOM ON	OFF	ON
MS 27736-30	14TL1-6	MOM ON	NONE	OFF
MS 27736-27	Ⓜ	MOM ON	OFF	MOM ON
MS 27736-26	14TL1-8	MOM ON	NONE	ON
MS 27736-32	14TL1-5I	NONE	ON	MOM ON
MS 27736-28	14TL1-6I	MOM ON	OFF	NONE

(REFER TO L191 FOR UL RATING)

(REFER TO L192 FOR UL RATING)

CATALOG LISTING  
**M 14TL1 SERIES CHART 1**  
 PAGE 1 OF 1  
 ISSUE 13  
 REVISIONS  
 A PR-5379  
 G L H  
 10 DEC 75  
 B CO 37951  
 J A L  
 7 DEC 75  
 C CO-49070  
 J E P  
 18 MAY 81  
 D CO-49791  
 W J M  
 16 JUL 81  
 E CO 50496  
 J A P  
 16 NOV 81  
 F CO 56074  
 G L W  
 19 NOV 84  
 G CO 76454  
 S A D  
 2 DEC 94  
 H CO-95307  
 C S L  
 18 NOV 99  
 J CO-94428  
 C S L  
 28 NOV 99  
 FORMTEK  
 DRAWN  
 G L H  
 10 DEC 75  
 CHECK D J W  
 11 DEC 75  
 CHECK  
 RELEASE NO. PR-1471  
 REPLACES



THIRD ANGLE PROJECTION

SCALE FULL

DO NOT SCALE PRINT

TOLERANCES  
APPLY TO DESIGN UNITS. CONVERSIONS ARE ONLY FOR REFERENCE. UNLESS NOTED, TOLERANCES ARE ±

DIM.	TOL.	DIM.	TOL.
in	mm/in	in	mm/in
NO PLACES	X	1/100	0.01/00
ONE PLACE	X.X	0.01/018	X.XX
TWO PLACES	X.XX	0.001/008	X.XXX
THREE PLACES	X.XXX	0.0001/008	X.XXXX

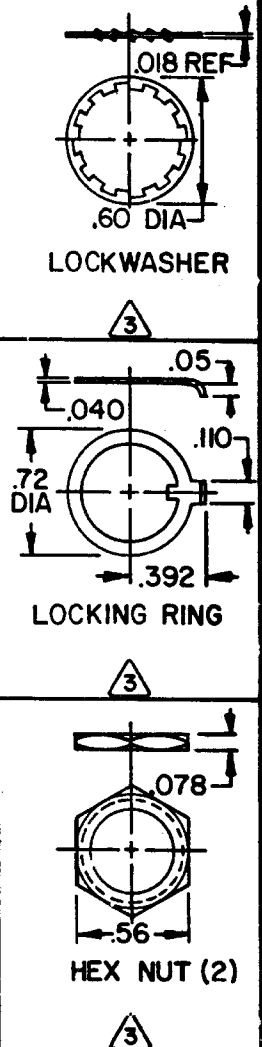
DESIGN UNITS  
 SI METRIC  
 US CUSTOMARY

RAW MATERIAL—COMMERCIAL STANDARD  
MICRO SWITCH STANDARDS APPLY  
DIMENSIONS ARE TO BE MET BEFORE PROTECTIVE COATINGS ARE APPLIED

WEIGHT

CE 15A-125, 250 OR 277VAC  
1/2HP-125VAC; 1HP-250, 277VAC  
5A-125VAC "L" CODE L191

CE 10A-125, 250, 277 VAC  
1/4HP-125VAC; 1/2HP-250, 277VAC  
3A-125VAC "L" CODE L192



- NOTES
- SWITCHES ARE CAPABLE OF WITHSTANDING A TEMPERATURE OF 160°F CONTINUOUSLY AT FULL RATED LOAD
  - CIRCUIT DESIGNATION, MICRO SWITCH CATALOG LISTING AND "MS" NUMBER MARKED ON SIDE OF SWITCH
  - FURNISHED UNASSEMBLED
  - FOR TERMINAL COVER SEE MICRO SWITCH CATALOG LISTING 5PA9
  - APPLIES ONLY TO "ON" AND "MOMENTARY ON" POSITIONS
  - THESE SWITCHES ARE QUALIFIED UNDER MIL-S-3950



Компания «ЭлектроПласт» предлагает заключение долгосрочных отношений при поставках импортных электронных компонентов на взаимовыгодных условиях!

Наши преимущества:

- Оперативные поставки широкого спектра электронных компонентов отечественного и импортного производства напрямую от производителей и с крупнейших мировых складов;
- Поставка более 17-ти миллионов наименований электронных компонентов;
- Поставка сложных, дефицитных, либо снятых с производства позиций;
- Оперативные сроки поставки под заказ (от 5 рабочих дней);
- Экспресс доставка в любую точку России;
- Техническая поддержка проекта, помощь в подборе аналогов, поставка прототипов;
- Система менеджмента качества сертифицирована по Международному стандарту ISO 9001;
- Лицензия ФСБ на осуществление работ с использованием сведений, составляющих государственную тайну;
- Поставка специализированных компонентов (Xilinx, Altera, Analog Devices, Intersil, Interpoint, Microsemi, Aeroflex, Peregrine, Syfer, Eurofarad, Texas Instrument, Miteq, Cobham, E2V, MA-COM, Hittite, Mini-Circuits, General Dynamics и др.);

Помимо этого, одним из направлений компании «ЭлектроПласт» является направление «Источники питания». Мы предлагаем Вам помощь Конструкторского отдела:

- Подбор оптимального решения, техническое обоснование при выборе компонента;
- Подбор аналогов;
- Консультации по применению компонента;
- Поставка образцов и прототипов;
- Техническая поддержка проекта;
- Защита от снятия компонента с производства.



#### Как с нами связаться

**Телефон:** 8 (812) 309 58 32 (многоканальный)

**Факс:** 8 (812) 320-02-42

**Электронная почта:** [org@eplast1.ru](mailto:org@eplast1.ru)

**Адрес:** 198099, г. Санкт-Петербург, ул. Калинина, дом 2, корпус 4, литера А.