

MICRO SWITCH

FREEMONT, ILLINOIS, U.S.A.
A DIVISION OF HONEYWELL
FED. MFG. CODE 91929

SWITCH-TOGGLE

CATALOG LISTING
14TL1 SERIES
CHART 1

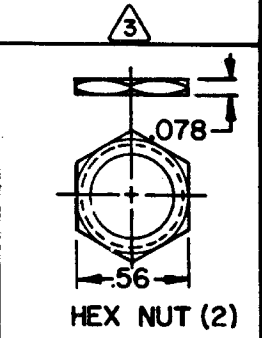
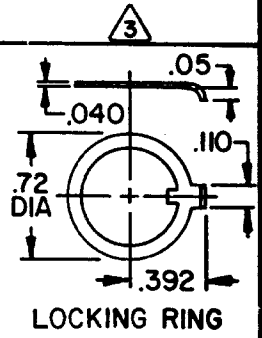
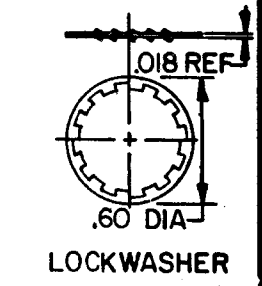
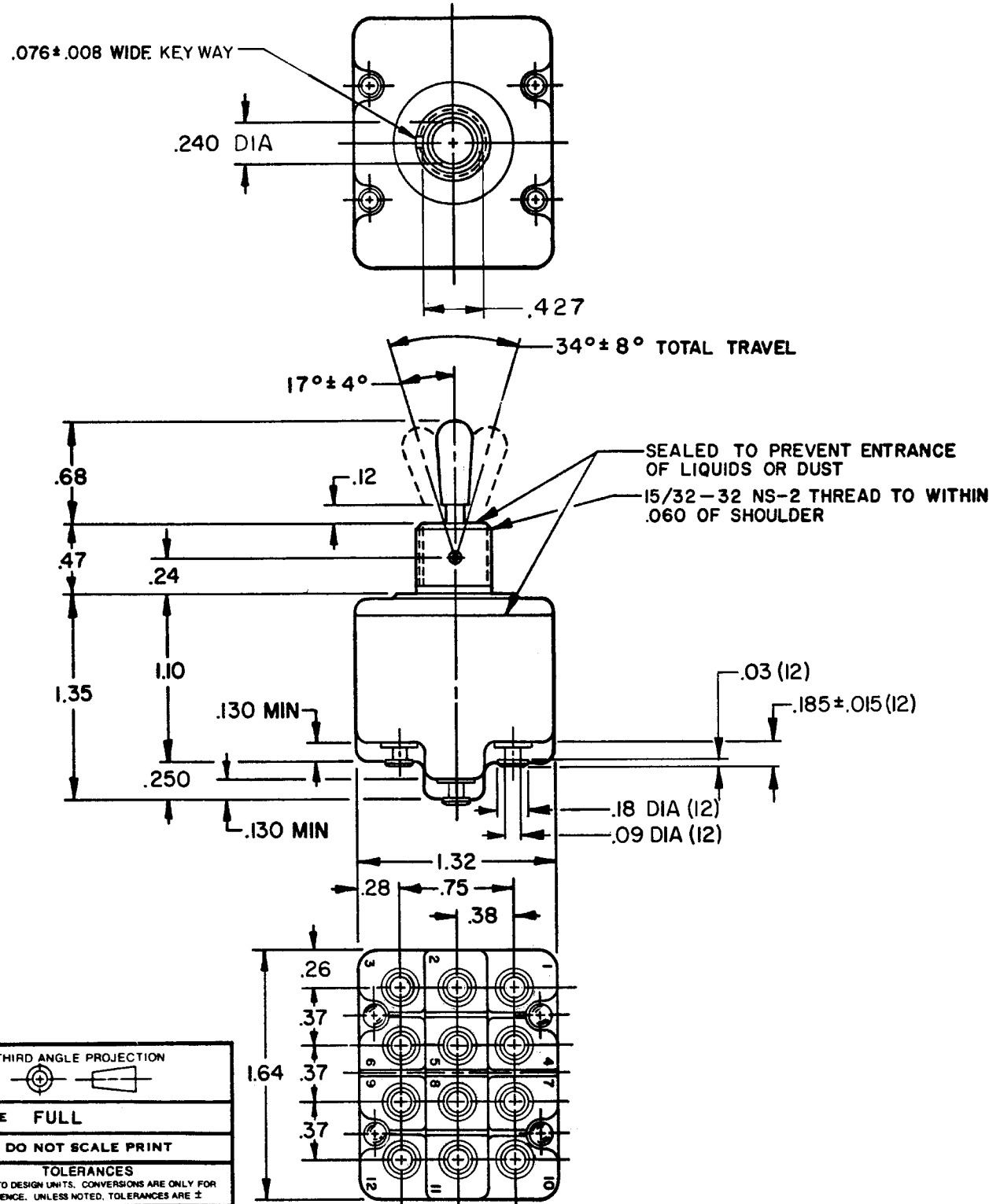
MS NUMBER

CATALOG LISTING

| CIRCUIT MADE WITH TOGGLE LEVER IN | | |
|---------------------------------------|----------------------------------|--|
| KEYWAY SIDE (1-2,4-5 7-8,10-11) | CENTER (1-2,4-5 7-8,10-11) | OPPOSITE KEYWAY (2-3,5-6 8-9,11-12) |
| ON | OFF | ON |
| OFF | NONE | ON |
| ON | NONE | ON |
| NONE | OFF | ON |
| NONE | ON | ON |
| MOM OFF | NONE | ON |
| MOM ON | OFF | ON |
| MOM ON | NONE | OFF |
| MOM ON | OFF | MOM ON |
| MOM ON | NONE | ON |
| NONE | ON | MOM ON |
| MOM ON | OFF | NONE |

| MILITARY RATING (AMPS) | | | | | | | | | |
|-------------------------------|-----|----------|-----|-----|-----------|---------|----------------|---------|---------|
| RESISTIVE LOAD | | | | | LAMP LOAD | | INDUCTIVE LOAD | | |
| DC VOLTS | | AC VOLTS | | | 28 VDC | 125 VAC | 28 VDC | 125 VAC | 125 VAC |
| 28 | 125 | 250 | 125 | 250 | | | | | |
| | | | | | | | | | |
| 20 | .75 | .5 | 15 | 6 | 5 | 4 | 12 | 15 | |
| (REFER TO L191 FOR UL RATING) | | | | | | | | | |
| | | | | | | | | | |
| 18 | .75 | .5 | 11 | 6 | 4 | 2 | 10 | 8 | |
| (REFER TO L192 FOR UL RATING) | | | | | | | | | |

THIS DRAWING COVERS A PROPRIETARY ITEM AND IS THE PROPERTY OF MICRO SWITCH, A DIVISION OF HONEYWELL. THIS DRAWING IS NOT TO BE COPIED OR USED WITHOUT THE APPROVAL OF MICRO SWITCH.



- NOTES**
- SWITCHES ARE CAPABLE OF WITHSTANDING A TEMPERATURE OF 160°F CONTINUOUSLY AT FULL RATED LOAD
 - CIRCUIT DESIGNATION, MICRO SWITCH CATALOG LISTING AND "MS" NUMBER MARKED ON SIDE OF SWITCH
 - FURNISHED UNASSEMBLED
 - FOR TERMINAL COVER SEE MICRO SWITCH CATALOG LISTING 5PA9
 - APPLIES ONLY TO "ON" AND "MOMENTARY ON" POSITIONS
 - THESE SWITCHES ARE QUALIFIED UNDER MIL-S-3950

CATALOG LISTING
M 14TL1 SERIES CHART 1
 PAGE 1 OF 1
 ISSUE 13
 REVISIONS
 A PR-5379
 G L H
 10 DEC 75
 B CO37951
 J A L
 7 DEC 75
 C CO-49070
 J E P
 18 MAY 81
 D CO-49791
 W J M
 16 JUL 81
 E CO50496
 J A P
 16 NOV 81
 F CO-36074
 G L W
 19 NOV 84
 G CO-76454
 S A D
 2 DEC 94
 H CO-95307
 C S L
 18 NOV 99
 J CO-94428
 C S L
 28 NOV 99
 FORMTEK
 DRAWN
 G L H
 10 DEC 75
 CHECK D J W
 11 DEC 75
 CHECK
 RELEASE NO. PR-1471
 REPLACES

THIRD ANGLE PROJECTION

SCALE FULL

DO NOT SCALE PRINT

TOLERANCES
APPLY TO DESIGN UNITS. CONVERSIONS ARE ONLY FOR REFERENCE. UNLESS NOTED, TOLERANCES ARE ±

| DIM. | TOL. | DIM. | TOL. |
|--------------|-------|-----------|-------|
| in | mm/in | in | mm/in |
| NO PLACES | X | 1/.04 | |
| ONE PLACE | X.X | 0.4/.018 | X.X |
| TWO PLACES | X.XX | 0.15/.008 | X.XX |
| THREE PLACES | X.XXX | | X.XXX |
| ANGLES | | | |

SI METRIC US CUSTOMARY

DESIGN UNITS

RAW MATERIAL—COMMERCIAL STANDARD MICRO SWITCH STANDARDS APPLY

DIMENSIONS ARE TO BE MET BEFORE PROTECTIVE COATINGS ARE APPLIED

WEIGHT

CE 15A-125, 250 OR 277VAC 1/2HP-125VAC; 1HP-250, 277VAC 5A-125VAC "L" CODE L191

CE 10A-125, 250, 277 VAC 1/4HP-125VAC; 1/2HP-250, 277VAC 3A-125VAC "L" CODE L192



Компания «ЭлектроПласт» предлагает заключение долгосрочных отношений при поставках импортных электронных компонентов на взаимовыгодных условиях!

Наши преимущества:

- Оперативные поставки широкого спектра электронных компонентов отечественного и импортного производства напрямую от производителей и с крупнейших мировых складов;
- Поставка более 17-ти миллионов наименований электронных компонентов;
- Поставка сложных, дефицитных, либо снятых с производства позиций;
- Оперативные сроки поставки под заказ (от 5 рабочих дней);
- Экспресс доставка в любую точку России;
- Техническая поддержка проекта, помощь в подборе аналогов, поставка прототипов;
- Система менеджмента качества сертифицирована по Международному стандарту ISO 9001;
- Лицензия ФСБ на осуществление работ с использованием сведений, составляющих государственную тайну;
- Поставка специализированных компонентов (Xilinx, Altera, Analog Devices, Intersil, Interpoint, Microsemi, Aeroflex, Peregrine, Syfer, Eurofarad, Texas Instrument, Miteq, Cobham, E2V, MA-COM, Hittite, Mini-Circuits, General Dynamics и др.);

Помимо этого, одним из направлений компании «ЭлектроПласт» является направление «Источники питания». Мы предлагаем Вам помощь Конструкторского отдела:

- Подбор оптимального решения, техническое обоснование при выборе компонента;
- Подбор аналогов;
- Консультации по применению компонента;
- Поставка образцов и прототипов;
- Техническая поддержка проекта;
- Защита от снятия компонента с производства.



Как с нами связаться

Телефон: 8 (812) 309 58 32 (многоканальный)

Факс: 8 (812) 320-02-42

Электронная почта: org@eplast1.ru

Адрес: 198099, г. Санкт-Петербург, ул. Калинина, дом 2, корпус 4, литера А.