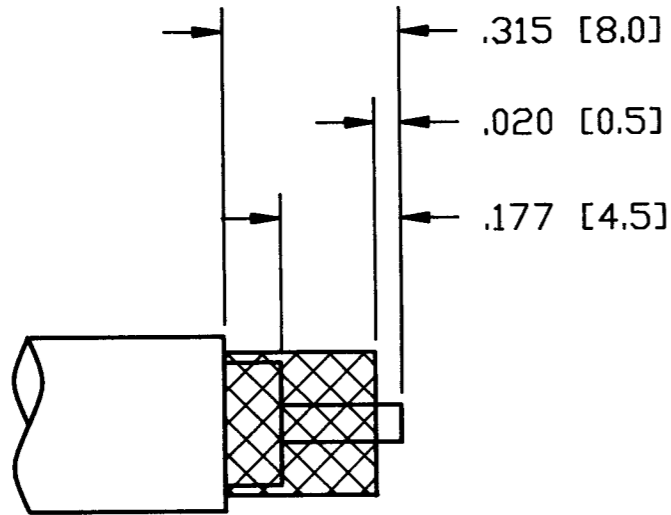


DO NOT SCALE THIS DRAWING

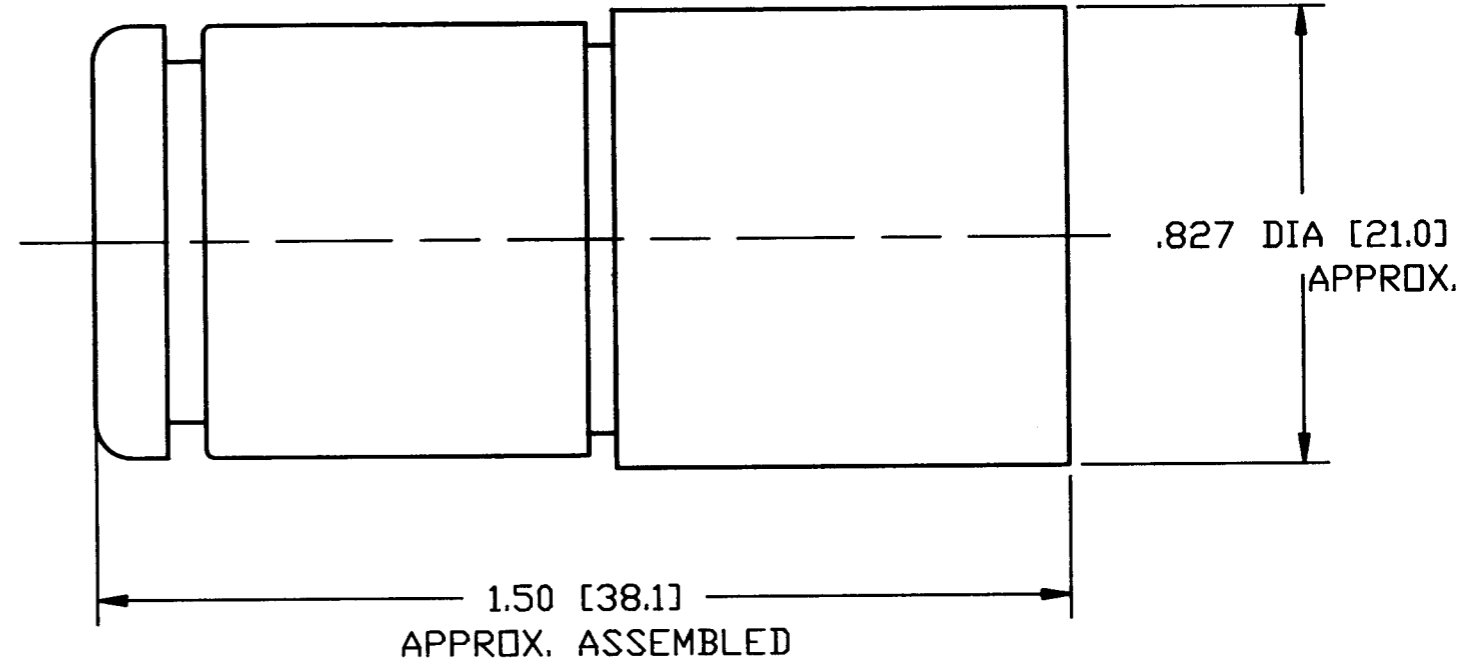


RECOMMENDED CABLE STRIPPING DIM'S

NOTES:

1. BRASS BODY, NICKEL PLATED.
2. TEFLON INSULATOR.
3. GOLD PLATED, BRASS CONTACT, .000003.
4. PACKAGED IN BAG 999-378
6. CAPTIVATED CONTACT, .090 WIRE ENTRY.

| 82-202-RFX | | REVISIONS | | | |
|----------------|-----|-------------------------------|---------|------------|-------|
| DRAWING NUMBER | SYM | DESCRIPTION | DATE | E.C.O. NO. | APPR. |
| | A | OFFICIAL ENG. RELEASE TO MFG. | 10/2/91 | 38063 | DR |



ENGLISH [METRIC]

| PART NO. | QUAN | UOM | ITEM LINE NO | DESCRIPTION | CODE | FINISH |
|------------------|------|-----|--------------|-------------|------|--------|
| LIST OF MATERIAL | | | | | | |

H:\DEPT611\N\082\ASSY\202RFX

REMOVE ALL BURRS, BREAK CORNERS AND SHARP EDGES .005 MAXIMUM UNLESS OTHERWISE SPECIFIED.

NOTICE — These drawings, specifications, or other data (1) are, and remain the property of Amphenol Corp. (2) must be returned upon request; and (3) are confidential and are not to be disclosed to any person other than those to whom they are given by Amphenol Corp. The furnishing of these drawings, specifications, or other data by Amphenol Corp., or by any other person to anyone for any purpose is not to be regarded by implication or otherwise as in any manner licensing, granting rights or permitting such holder or any other person to manufacture, use or sell any product, process or design, patented or otherwise, that may in any way be related to or disclosed by said drawings, specifications or other data.

| | | | | | | |
|-----------|-------------------------------------|---|---|-----------------|--|--|
| NEXT ASSY | USED ON | UNLESS OTHERWISE SPECIFIED DIMENSIONS ARE IN INCHES. TOLERANCES NOT OTHERWISE SPECIFIED ARE: 2 PLACE DECIMAL ±.015 (0,381 mm) 3 PLACE DECIMAL ±.005 (0,127 mm) ANGLES ± 1° | DRAWN BY TERRI ALBERA | DATE 4-29-90 | TITLE N CLAMP SOLDER PLUG FOR RG8, 213 & 214 CABLE UG21D/U TYPE, 50 OHM | Amphenol Corporation RF/Microwave Operations Danbury, Conn. U.S.A. |
| MATERIAL | SPECIFICATION | | CHECKED <i>[Signature]</i> | DATE 9/13/91 | | |
| FINISH | REFERENCE DRAWING NO. EAR 962370 | | ENGINEER <i>[Signature]</i> | DATE 9/13/91 | | |
| | | | QUALITY ASSURANCE <i>[Signature]</i> | DATE 9/17/91 | | |
| | | | MFG. ENG. H. FREDLUND | DATE 9-19-91 | CODE IDENTIFICATION 74868 | DRAWING SIZE B |
| | | | | | DRAWING NO. 82-202-RFX | SCALE NTS |
| | | | | | ISSUE A | SHEET OF |



Компания «ЭлектроПласт» предлагает заключение долгосрочных отношений при поставках импортных электронных компонентов на взаимовыгодных условиях!

Наши преимущества:

- Оперативные поставки широкого спектра электронных компонентов отечественного и импортного производства напрямую от производителей и с крупнейших мировых складов;
- Поставка более 17-ти миллионов наименований электронных компонентов;
- Поставка сложных, дефицитных, либо снятых с производства позиций;
- Оперативные сроки поставки под заказ (от 5 рабочих дней);
- Экспресс доставка в любую точку России;
- Техническая поддержка проекта, помощь в подборе аналогов, поставка прототипов;
- Система менеджмента качества сертифицирована по Международному стандарту ISO 9001;
- Лицензия ФСБ на осуществление работ с использованием сведений, составляющих государственную тайну;
- Поставка специализированных компонентов (Xilinx, Altera, Analog Devices, Intersil, Interpoint, Microsemi, Aeroflex, Peregrine, Syfer, Eurofarad, Texas Instrument, Miteq, Cobham, E2V, MA-COM, Hittite, Mini-Circuits, General Dynamics и др.);

Помимо этого, одним из направлений компании «ЭлектроПласт» является направление «Источники питания». Мы предлагаем Вам помощь Конструкторского отдела:

- Подбор оптимального решения, техническое обоснование при выборе компонента;
- Подбор аналогов;
- Консультации по применению компонента;
- Поставка образцов и прототипов;
- Техническая поддержка проекта;
- Защита от снятия компонента с производства.



Как с нами связаться

Телефон: 8 (812) 309 58 32 (многоканальный)

Факс: 8 (812) 320-02-42

Электронная почта: org@eplast1.ru

Адрес: 198099, г. Санкт-Петербург, ул. Калинина, дом 2, корпус 4, литера А.