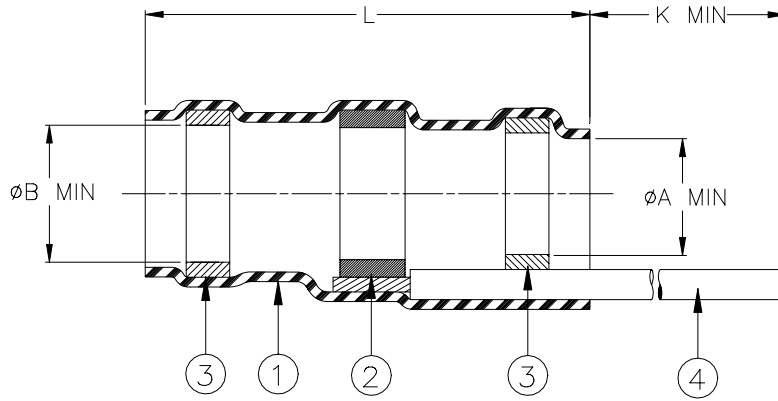


## SPECIFICATION CONTROL DRAWING



Product Revision		Product Dimensions				Cable Dimensions		
Product Name		L ±0.8 (0.031)	øA min	øB min	K min	øD max	øE min	J ±0.5 (J ±0.02)
D-146-50-X*	C	15.00 (0.591)	2.80 (0.106)	3.20 (0.125)	150 (5.910)	2.80 (0.106)	0.90 (0.035)	7.00 (0.275)
D-146-60-X*	I	15.00 (0.591)	4.60 (0.181)	5.10 (0.200)	150 (5.910)	4.60 (0.181)	1.80 (0.070)	7.00 (0.275)
D-146-70-X*	B	15.00 (0.591)	7.10 (0.280)	7.60 (0.300)	150 (5.910)	7.10 (0.280)	3.60 (0.142)	7.00 (0.275)

\* X indicates the color of ground lead. See below.

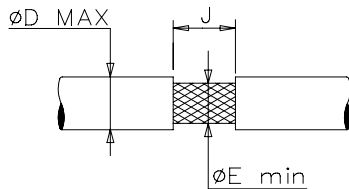
### MATERIALS

- INSULATION SLEEVE: Heat-shrinkable, transparent blue, radiation cross-linked modified polyvinylidene fluoride.
- SOLDER PREFORM WITH FLUX:  
SOLDER: TYPE Sn63 per ANSI-J-STD-006.  
FLUX: TYPE ROL1 per ANSI-J-STD-004.
- MELTABLE RINGS: Thermally stabilized thermoplastic. Color: blue.
- GROUND LEAD: Raychem 55A0811-22 in accordance with MIL-W-22759/34 AWG 22 stranded tin plated copper.  
Color: see below.

### APPLICATION

- These parts are designed to provide an environment protected shield termination on cables, rated for 125°C minimum, meeting the dimensional criteria listed, having tin or silverplated copper shields.
- Temperature range: -55°C to +150°C.  
Install using Raychem-approved convection or infrared heating tools in accordance with Raychem process standard RCPS-100-70.

For best results, prepare the cable as shown:



- Color:
- 0 - white
  - 1 - orange
  - 2 - brown
  - 3 - purple
  - 4 - green
  - 5 - yellow
  - 6 - blue
  - 7 - red

\* A trademark of Raychem Corporation.

<b>Raychem</b>		THERMOFIT DEVICES	Raychem Corporation 300 Constitution Drive Menlo Park, CA 94025 USA	TITLE: <b>SOLDERSLEEVE* DEVICE WITH PRE-INSTALLED LEAD</b>			
UNLESS OTHERWISE SPECIFIED DIMENSIONS ARE IN MILLIMETERS. INCHES DIMENSIONS ARE BETWEEN BRACKETS.				DOCUMENT NO.: <b>D-146-X0-X</b>			
TOLERANCES: 0.00 N/A 0.0 N/A 0 N/A	ANGLES: N/A	Raychem reserves the right to amend this drawing at any time. Users should evaluate the suitability of the product for their application.		DCR NUMBER: D981996		REPLACES: D981009	
DRAWN BY: M. FORONDA	DATE: 11/24/98	PROD. REV. SEE TABLE	DOC ISSUE: 2	SCALE: None	SIZE: A	SHEET: 1 of 1	

If this document is printed it becomes uncontrolled. Check for the latest revision



Компания «ЭлектроПласт» предлагает заключение долгосрочных отношений при поставках импортных электронных компонентов на взаимовыгодных условиях!

Наши преимущества:

- Оперативные поставки широкого спектра электронных компонентов отечественного и импортного производства напрямую от производителей и с крупнейших мировых складов;
- Поставка более 17-ти миллионов наименований электронных компонентов;
- Поставка сложных, дефицитных, либо снятых с производства позиций;
- Оперативные сроки поставки под заказ (от 5 рабочих дней);
- Экспресс доставка в любую точку России;
- Техническая поддержка проекта, помощь в подборе аналогов, поставка прототипов;
- Система менеджмента качества сертифицирована по Международному стандарту ISO 9001;
- Лицензия ФСБ на осуществление работ с использованием сведений, составляющих государственную тайну;
- Поставка специализированных компонентов (Xilinx, Altera, Analog Devices, Intersil, Interpoint, Microsemi, Aeroflex, Peregrine, Syfer, Eurofarad, Texas Instrument, Miteq, Cobham, E2V, MA-COM, Hittite, Mini-Circuits, General Dynamics и др.);

Помимо этого, одним из направлений компании «ЭлектроПласт» является направление «Источники питания». Мы предлагаем Вам помощь Конструкторского отдела:

- Подбор оптимального решения, техническое обоснование при выборе компонента;
- Подбор аналогов;
- Консультации по применению компонента;
- Поставка образцов и прототипов;
- Техническая поддержка проекта;
- Защита от снятия компонента с производства.



#### Как с нами связаться

**Телефон:** 8 (812) 309 58 32 (многоканальный)

**Факс:** 8 (812) 320-02-42

**Электронная почта:** [org@eplast1.ru](mailto:org@eplast1.ru)

**Адрес:** 198099, г. Санкт-Петербург, ул. Калинина, дом 2, корпус 4, литера А.