

EK-915-SR Test Antenna

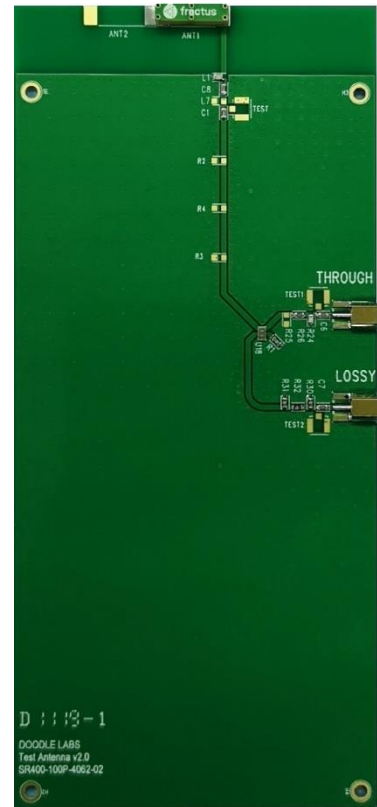
Overview

The Doodle Labs EK-915-SR Test Antenna is designed to simplify bench testing of Doodle Labs RM-915-2H series Smart Radios. The main radiating element is a Fractus FR01-S4-224 SMT antenna which has been tuned to provide a 50-ohm match in the 902-928 MHz ISM Band. Detailed technical information can be found on the manufacturer’s webpage.

The EK-915-SR Test Antenna includes two ports, only one of which should be connected at a time. The THROUGH port is for short range measurements and the LOSSY port is for bench measurements, for example for in-lab testing.

Technical Specifications

Frequency Range	902-928 MHz
Radiating Element Peak Gain	2.6 dBi
THROUGH board loss	1 dB
LOSSY board loss	14 dB
Impedance	50-ohm
VSWR (both ports)	< -14 dB typical
Dimensions	131mm x 60mm x 4mm





Компания «ЭлектроПласт» предлагает заключение долгосрочных отношений при поставках импортных электронных компонентов на взаимовыгодных условиях!

Наши преимущества:

- Оперативные поставки широкого спектра электронных компонентов отечественного и импортного производства напрямую от производителей и с крупнейших мировых складов;
- Поставка более 17-ти миллионов наименований электронных компонентов;
- Поставка сложных, дефицитных, либо снятых с производства позиций;
- Оперативные сроки поставки под заказ (от 5 рабочих дней);
- Экспресс доставка в любую точку России;
- Техническая поддержка проекта, помощь в подборе аналогов, поставка прототипов;
- Система менеджмента качества сертифицирована по Международному стандарту ISO 9001;
- Лицензия ФСБ на осуществление работ с использованием сведений, составляющих государственную тайну;
- Поставка специализированных компонентов (Xilinx, Altera, Analog Devices, Intersil, Interpoint, Microsemi, Aeroflex, Peregrine, Syfer, Eurofarad, Texas Instrument, Miteq, Cobham, E2V, MA-COM, Hittite, Mini-Circuits, General Dynamics и др.);

Помимо этого, одним из направлений компании «ЭлектроПласт» является направление «Источники питания». Мы предлагаем Вам помощь Конструкторского отдела:

- Подбор оптимального решения, техническое обоснование при выборе компонента;
- Подбор аналогов;
- Консультации по применению компонента;
- Поставка образцов и прототипов;
- Техническая поддержка проекта;
- Защита от снятия компонента с производства.



Как с нами связаться

Телефон: 8 (812) 309 58 32 (многоканальный)

Факс: 8 (812) 320-02-42

Электронная почта: org@eplast1.ru

Адрес: 198099, г. Санкт-Петербург, ул. Калинина, дом 2, корпус 4, литера А.