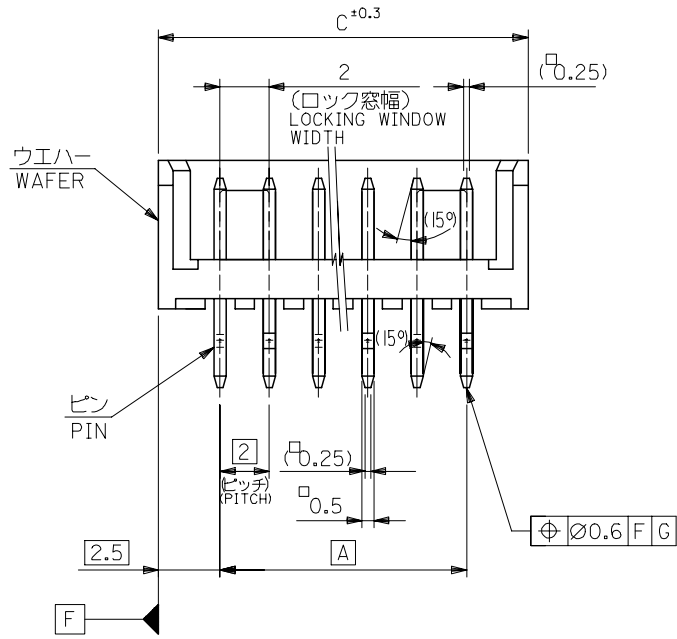


注記 NOTES

1. 材料 MATERIAL
 ウエハー: PBT (ガラス 15% 入り)
 WAFER: G.F. 15%
 UL94V-0
 ビン: 黄銅, 錫メッキ
 PIN: BRASS, TIN
2. 嵌合相手: 52418 シリーズ
 MATE WITH: 52418 SERIES
3. キンクは全ピンに交互に付加.
 SET KINK ALTERNATELY TO ALL PIN.
4. 各部のソリは 0.2MAX.
 CAMBER: 0.2MAX.
5. 本製品は、53290-**10 の鉛フリー品である。
 THIS PRODUCT IS LEAD FREE OF 53290-**10.
6. 梱包仕様 PACKAGING
 53290-**8* トレー TRAY
 53290-**4* ポリ袋 POLYBAG



| | | | | | | |
|---|--|-------|----------------------------|---|---|------------------------|
| REVISED EC NO: J2005-2460 DRAWN: NAIDA CHKD: KTOJO APPR: NUKITA 2005/02/25 2005/02/28 2005/03/07 | GENERAL TOLERANCES (UNLESS SPECIFIED) | | DIMENSION STYLE MM ONLY | SCALE --- | DESIGN UNITS METRIC | THIRD ANGLE PROJECTION |
| | 10 UNDER | ±0.2 | DRAWN BY J. SASAMO | DATE 2004/8/20 | TITLE 2.0 BOARD TO BOARD CONN. WAFER ASS'Y -LEAD FREE- | |
| | 10 OVER 30 UNDER | ±0.25 | CHECKED BY K. TOJO | DATE 2004/8/20 | MOLEX INCORPORATED | |
| | 30 OVER | ±0.3 | APPROVED BY N. UKITA | DATE 2004/8/20 | DOCUMENT NO. SD-53290-004 | SHEET NO. 1 OF 2 |
| | ANGULAR | ±3 ° | MATERIAL NO. SEE CHART | THIS DRAWING CONTAINS INFORMATION THAT IS PROPRIETARY TO MOLEX INCORPORATED AND SHOULD NOT BE USED WITHOUT WRITTEN PERMISSION | | |
| | DRAFT WHERE APPLICABLE MUST REMAIN WITHIN DIMENSIONS | | SIZE A3 | | | |

10 9 8 7 6 5 4 3 2 1

F

F

E

E

D

D

C

C

B

B

A

A

| | | | | | | | |
|----|-------|----|--|------------|---|------------|------------|
| 43 | 41.64 | 38 | 53290-2041 | 53290-2081 | 53290-2040 | 53290-2080 | 20 |
| 41 | 39.64 | 36 | -1941 | -1981 | -1940 | -1980 | 19 |
| 39 | 37.64 | 34 | -1841 | -1881 | -1840 | -1880 | 18 |
| 37 | 35.64 | 32 | -1741 | -1781 | -1740 | -1780 | 17 |
| 35 | 33.64 | 30 | -1641 | -1681 | -1640 | -1680 | 16 |
| 33 | 31.64 | 28 | -1541 | -1581 | -1540 | -1580 | 15 |
| 31 | 29.64 | 26 | -1441 | -1481 | -1440 | -1480 | 14 |
| 29 | 27.64 | 24 | -1341 | -1381 | -1340 | -1380 | 13 |
| 27 | 25.64 | 22 | -1241 | -1281 | -1240 | -1280 | 12 |
| 25 | 23.64 | 20 | -1141 | -1181 | -1140 | -1180 | 11 |
| 23 | 21.64 | 18 | -1041 | -1081 | -1040 | -1080 | 10 |
| 21 | 19.64 | 16 | -0941 | -0981 | -0940 | -0980 | 9 |
| 19 | 17.64 | 14 | -0841 | -0881 | -0840 | -0880 | 8 |
| 17 | 15.64 | 12 | -0741 | -0781 | -0740 | -0780 | 7 |
| 15 | 13.64 | 10 | -0641 | -0681 | -0640 | -0680 | 6 |
| 13 | 11.64 | 8 | -0541 | -0581 | -0540 | -0580 | 5 |
| 11 | 9.64 | 6 | -0441 | -0481 | -0440 | -0480 | 4 |
| 9 | 7.64 | 4 | 53290-0341 | 53290-0381 | 53290-0340 | 53290-0380 | 3 |
| C | B | A | MATERIAL NO. COLOR : BLACK 色 : 黒 | | MATERIAL NO. COLOR : NATURAL (WHITE) 色 : ナチュラル(白) | | 極数 CKT. |

| | | | | | | | |
|--|---------------------------------------|------------|---|-------------------|---|------------------------|--|
| REVISED EC NO: J2005-2460 DRAWN: NAIDA 2005/02/25 CHKD: KTOJO 2005/02/28 APPR: NUKITA 2005/03/07 | GENERAL TOLERANCES (UNLESS SPECIFIED) | | DIMENSION STYLE MM ONLY | SCALE --- | DESIGN UNITS METRIC | THIRD ANGLE PROJECTION | |
| | 10 UNDER | ±0.2 | DRAWN BY J. SASAMO | DATE 2004/8/20 | TITLE 2.0 BOARD TO BOARD CONN. WAFER ASS'Y -LEAD FREE- | | |
| | 10 OVER 30 UNDER | ±0.25 | CHECKED BY K. TOJO | DATE 2004/8/20 | | | |
| | 30 OVER | ±0.3 | APPROVED BY N. UKITA | DATE 2004/8/20 | MOLEX INCORPORATED DOCUMENT NO. SD-53290-004 SHEET NO. 2 OF 2 | | |
| | ANGULAR | ±3 ° | MATERIAL NO. SEE CHART | | | | |
| DRAFT WHERE APPLICABLE MUST REMAIN WITHIN DIMENSIONS | | SIZE A3 | THIS DRAWING CONTAINS INFORMATION THAT IS PROPRIETARY TO MOLEX INCORPORATED AND SHOULD NOT BE USED WITHOUT WRITTEN PERMISSION | | | | |



Компания «ЭлектроПласт» предлагает заключение долгосрочных отношений при поставках импортных электронных компонентов на взаимовыгодных условиях!

Наши преимущества:

- Оперативные поставки широкого спектра электронных компонентов отечественного и импортного производства напрямую от производителей и с крупнейших мировых складов;
- Поставка более 17-ти миллионов наименований электронных компонентов;
- Поставка сложных, дефицитных, либо снятых с производства позиций;
- Оперативные сроки поставки под заказ (от 5 рабочих дней);
- Экспресс доставка в любую точку России;
- Техническая поддержка проекта, помощь в подборе аналогов, поставка прототипов;
- Система менеджмента качества сертифицирована по Международному стандарту ISO 9001;
- Лицензия ФСБ на осуществление работ с использованием сведений, составляющих государственную тайну;
- Поставка специализированных компонентов (Xilinx, Altera, Analog Devices, Intersil, Interpoint, Microsemi, Aeroflex, Peregrine, Syfer, Eurofarad, Texas Instrument, Miteq, Cobham, E2V, MA-COM, Hittite, Mini-Circuits, General Dynamics и др.);

Помимо этого, одним из направлений компании «ЭлектроПласт» является направление «Источники питания». Мы предлагаем Вам помощь Конструкторского отдела:

- Подбор оптимального решения, техническое обоснование при выборе компонента;
- Подбор аналогов;
- Консультации по применению компонента;
- Поставка образцов и прототипов;
- Техническая поддержка проекта;
- Защита от снятия компонента с производства.



Как с нами связаться

Телефон: 8 (812) 309 58 32 (многоканальный)

Факс: 8 (812) 320-02-42

Электронная почта: org@eplast1.ru

Адрес: 198099, г. Санкт-Петербург, ул. Калинина, дом 2, корпус 4, литера А.