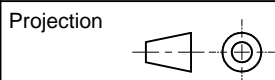


| Order Code | L (mm) | B (mm) | C (mm) | Thread Size | Wrench Size |
|------------|--------|--------|--------|-------------|-------------|
| 971050155 | 5 | 8,0 | 3,5 | M 2.5 | SW 5 |
| 971060155 | 6 | 8,0 | 4,0 | M 2.5 | SW 5 |
| 971070155 | 7 | 8,0 | 5,0 | M 2.5 | SW 5 |
| 971080155 | 8 | 8,0 | 6,0 | M 2.5 | SW 5 |
| 971090155 | 9 | 8,0 | 7,0 | M 2.5 | SW 5 |
| 971100155 | 10 | 8,0 | 8,0 | M 2.5 | SW 5 |
| 971110155 | 11 | 8,0 | 9,0 | M 2.5 | SW 5 |
| 971120155 | 12 | 8,0 | 10,0 | M 2.5 | SW 5 |
| 971150155 | 15 | 8,0 | 10,0 | M 2.5 | SW 5 |
| 971160155 | 20 | 8,0 | 10,0 | M 2.5 | SW 5 |
| 971180155 | 18 | 8,0 | 10,0 | M 2.5 | SW 5 |
| 971200155 | 20 | 8,0 | 10,0 | M 2.5 | SW 5 |
| 971450155 | 45 | 8,0 | 10,0 | M 2.5 | SW 5 |
| 971050365 | 5 | 8,0 | 3,0 | M 3.0 | SW 6 |
| 971060365 | 6 | 8,0 | 3,5 | M 3.0 | SW 6 |
| 971080365 | 8 | 8,0 | 5,0 | M 3.0 | SW 6 |
| 971100365 | 10 | 8,0 | 7,0 | M 3.0 | SW 6 |
| 971110365 | 11 | 8,0 | 7,0 | M 3.0 | SW 6 |
| 971120365 | 12 | 8,0 | 9,0 | M 3.0 | SW 6 |
| 971130365 | 13 | 8,0 | 9,0 | M 3.0 | SW 6 |
| 971140365 | 14 | 8,0 | 9,0 | M 3.0 | SW 6 |
| 971150365 | 15 | 8,0 | 10,0 | M 3.0 | SW 6 |
| 971160365 | 16 | 8,0 | 10,0 | M 3.0 | SW 6 |
| 971170365 | 17 | 8,0 | 10,0 | M 3.0 | SW 6 |
| 971180365 | 18 | 8,0 | 10,0 | M 3.0 | SW 6 |
| 971200365 | 20 | 8,0 | 10,0 | M 3.0 | SW 6 |
| 971250365 | 25 | 8,0 | 10,0 | M 3.0 | SW 6 |
| 971300365 | 30 | 8,0 | 10,0 | M 3.0 | SW 6 |
| 971350365 | 35 | 8,0 | 10,0 | M 3.0 | SW 6 |
| 971400365 | 40 | 8,0 | 10,0 | M 3.0 | SW 6 |
| 971500365 | 50 | 8,0 | 10,0 | M 3.0 | SW 6 |
| 971060385 | 6 | 8,0 | 3,5 | M 3.0 | SW 8 |
| 971070385 | 7 | 8,0 | 3,5 | M 3.0 | SW 8 |
| 971080385 | 8 | 8,0 | 5,0 | M 3.0 | SW 8 |
| 971090385 | 9 | 8,0 | 5,0 | M 3.0 | SW 8 |
| 971100385 | 10 | 8,0 | 7,0 | M 3.0 | SW 8 |
| 971110385 | 11 | 8,0 | 7,0 | M 3.0 | SW 8 |
| 971120385 | 12 | 8,0 | 9,0 | M 3.0 | SW 8 |
| 971130385 | 13 | 8,0 | 9,0 | M 3.0 | SW 8 |
| 971140385 | 14 | 8,0 | 9,0 | M 3.0 | SW 8 |
| 971150385 | 15 | 8,0 | 10,0 | M 3.0 | SW 8 |
| 971600385 | 60 | 8,0 | 10,0 | M 3.0 | SW 8 |
| 971070485 | 7 | 8,0 | 3,5 | M 4.0 | SW 8 |
| 971080485 | 8 | 8,0 | 5,0 | M 4.0 | SW 8 |
| 971090485 | 9 | 8,0 | 6,0 | M 4.0 | SW 8 |
| 971100485 | 10 | 8,0 | 7,0 | M 4.0 | SW 8 |
| 971110485 | 11 | 8,0 | 8,0 | M 4.0 | SW 8 |
| 971120485 | 12 | 8,0 | 9,0 | M 4.0 | SW 8 |
| 971130485 | 13 | 8,0 | 10,0 | M 4.0 | SW 8 |
| 971150485 | 15 | 8,0 | 10,0 | M 4.0 | SW 8 |
| 971200485 | 20 | 8,0 | 10,0 | M 4.0 | SW 8 |
| 971250485 | 25 | 8,0 | 10,0 | M 4.0 | SW 8 |
| 971300485 | 30 | 8,0 | 10,0 | M 4.0 | SW 8 |
| 971350485 | 35 | 8,0 | 10,0 | M 4.0 | SW 8 |
| 971400485 | 40 | 8,0 | 10,0 | M 4.0 | SW 8 |
| 971450485 | 45 | 8,0 | 10,0 | M 4.0 | SW 8 |
| 971500485 | 50 | 8,0 | 10,0 | M 4.0 | SW 8 |
| 971650485 | 65 | 8,0 | 10,0 | M 4.0 | SW 8 |



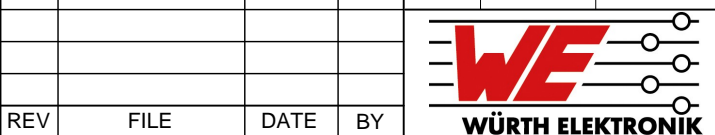
GENERAL TOLERANCE
DIN ISO 2768 T1m

Basic material
Plastics

Total weight

| | Date | Name |
|---------|----------|----------|
| Drawn | 14-12-08 | Fandrey |
| Checked | 14-12-08 | Klingler |

DESCRIPTION
AsSPaIE
Plastic Spacer Stud Metric Thread int./ext.



| Scale | 4:1 | Position | SIZE |
|---------------|-----------|----------|------------------------|
| Drawing.- No. | 971xxxxx5 | | A4 |
| | | | System: Solid Edge ST6 |

| REV | FILE | DATE | BY |
|-----|------|------|----|
| | | | |



Компания «ЭлектроПласт» предлагает заключение долгосрочных отношений при поставках импортных электронных компонентов на взаимовыгодных условиях!

Наши преимущества:

- Оперативные поставки широкого спектра электронных компонентов отечественного и импортного производства напрямую от производителей и с крупнейших мировых складов;
- Поставка более 17-ти миллионов наименований электронных компонентов;
- Поставка сложных, дефицитных, либо снятых с производства позиций;
- Оперативные сроки поставки под заказ (от 5 рабочих дней);
- Экспресс доставка в любую точку России;
- Техническая поддержка проекта, помощь в подборе аналогов, поставка прототипов;
- Система менеджмента качества сертифицирована по Международному стандарту ISO 9001;
- Лицензия ФСБ на осуществление работ с использованием сведений, составляющих государственную тайну;
- Поставка специализированных компонентов (Xilinx, Altera, Analog Devices, Intersil, Interpoint, Microsemi, Aeroflex, Peregrine, Syfer, Eurofarad, Texas Instrument, Miteq, Cobham, E2V, MA-COM, Hittite, Mini-Circuits, General Dynamics и др.);

Помимо этого, одним из направлений компании «ЭлектроПласт» является направление «Источники питания». Мы предлагаем Вам помощь Конструкторского отдела:

- Подбор оптимального решения, техническое обоснование при выборе компонента;
- Подбор аналогов;
- Консультации по применению компонента;
- Поставка образцов и прототипов;
- Техническая поддержка проекта;
- Защита от снятия компонента с производства.



Как с нами связаться

Телефон: 8 (812) 309 58 32 (многоканальный)

Факс: 8 (812) 320-02-42

Электронная почта: org@eplast1.ru

Адрес: 198099, г. Санкт-Петербург, ул. Калинина, дом 2, корпус 4, литера А.