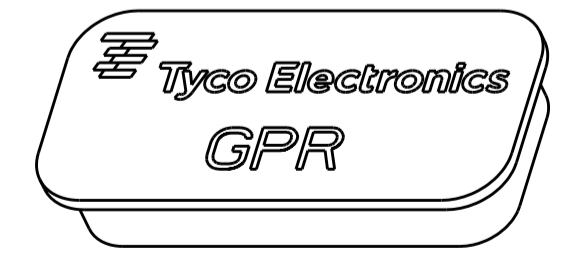
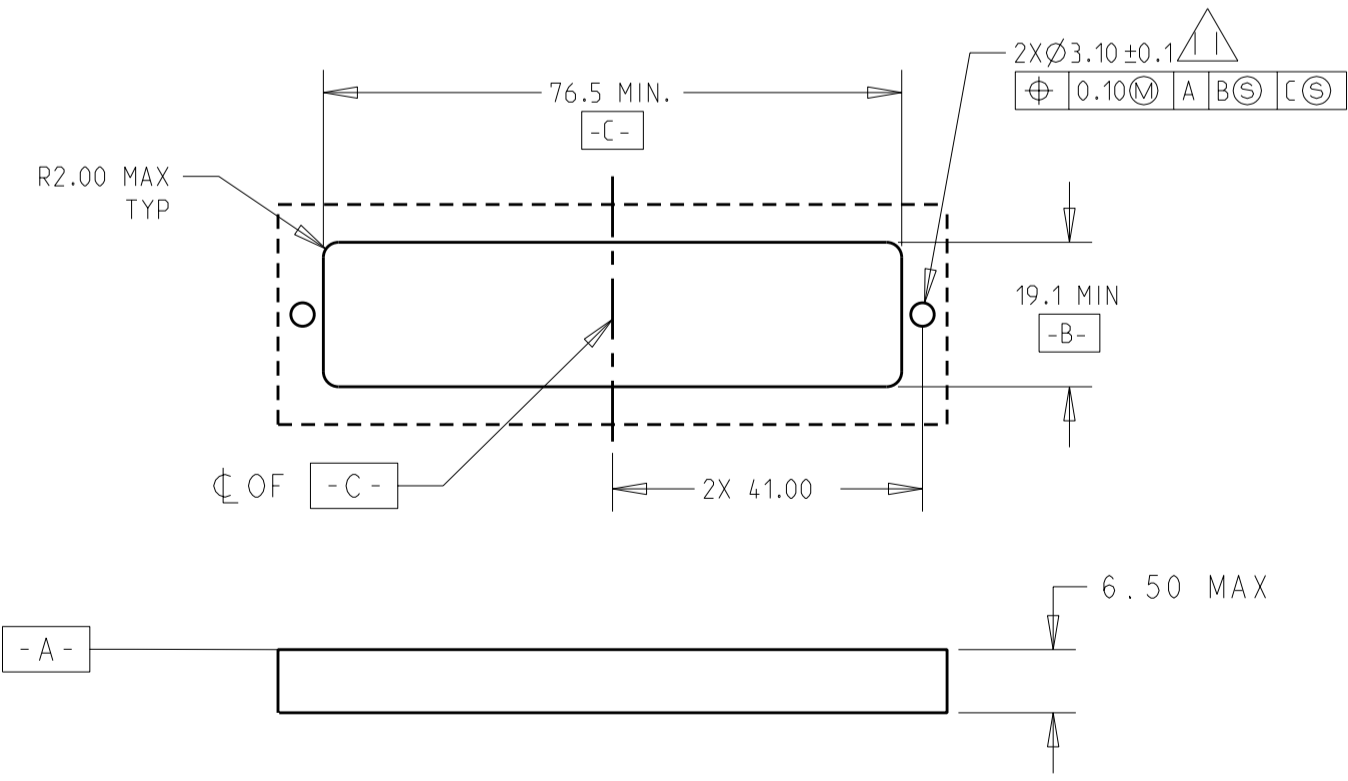
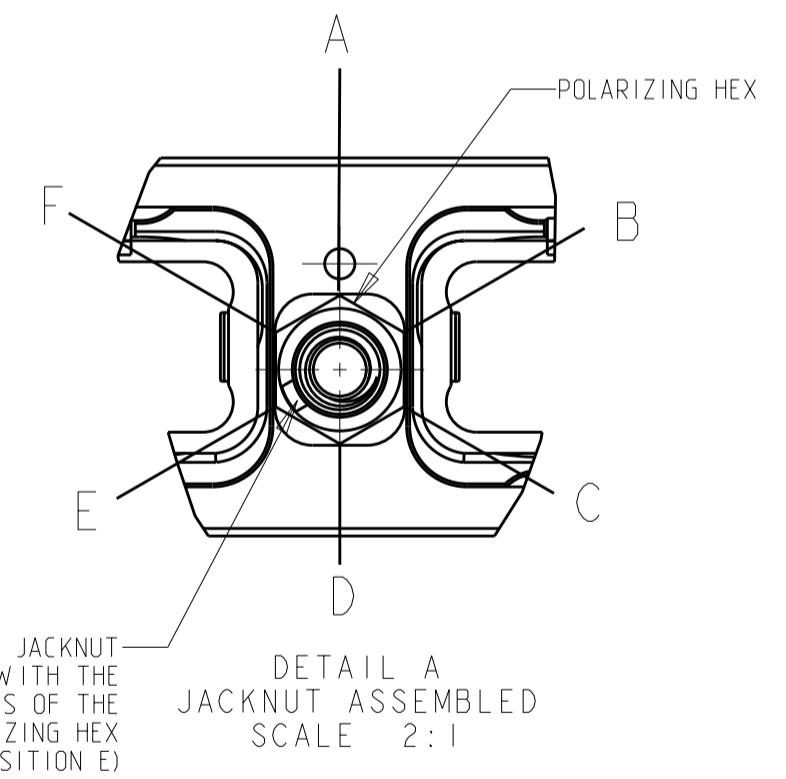
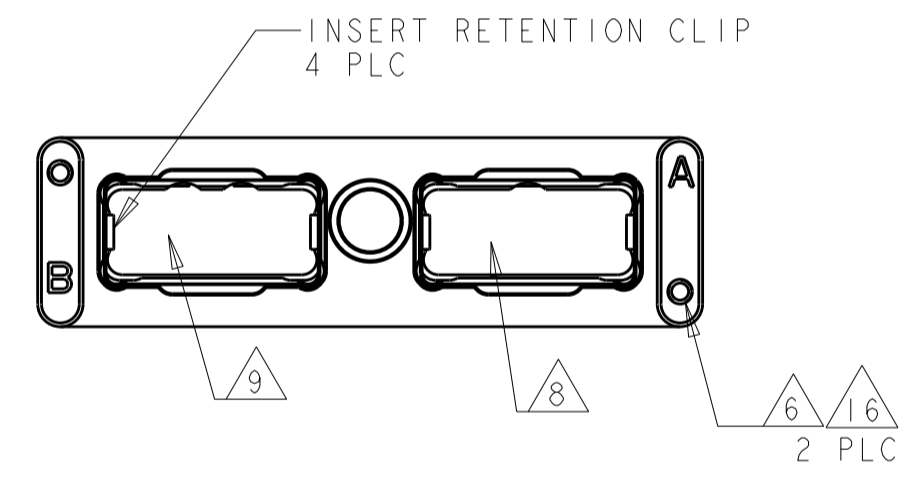
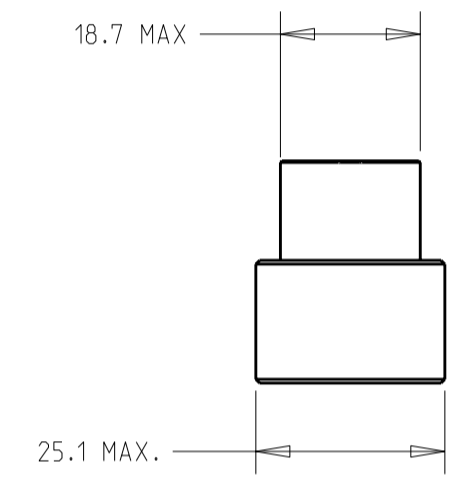
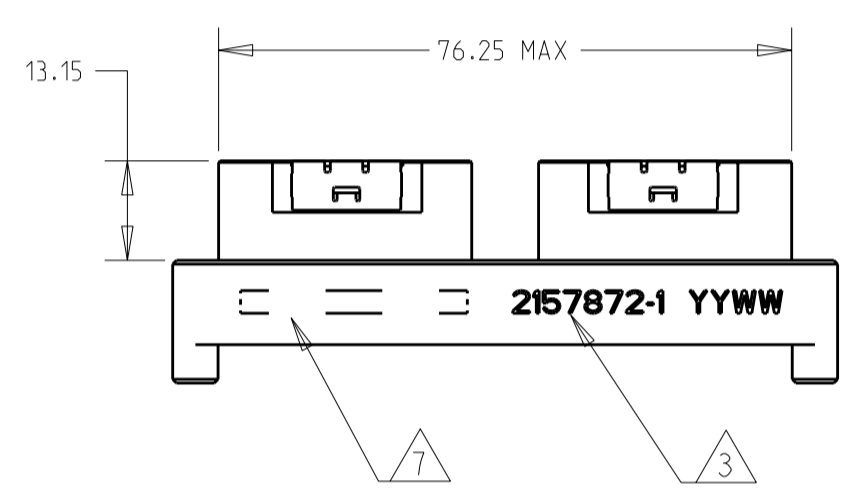
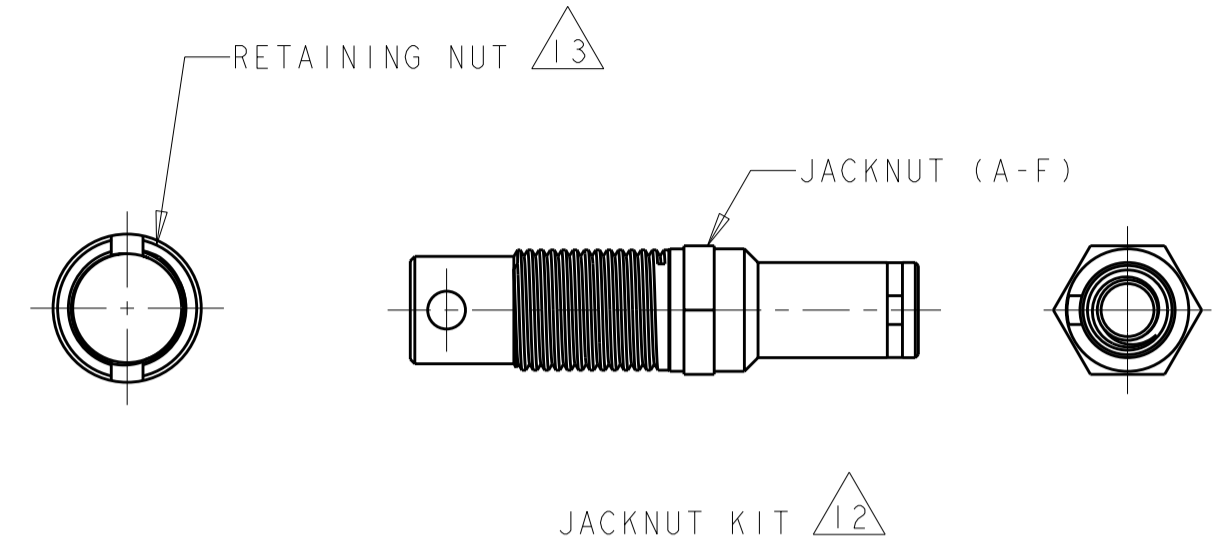
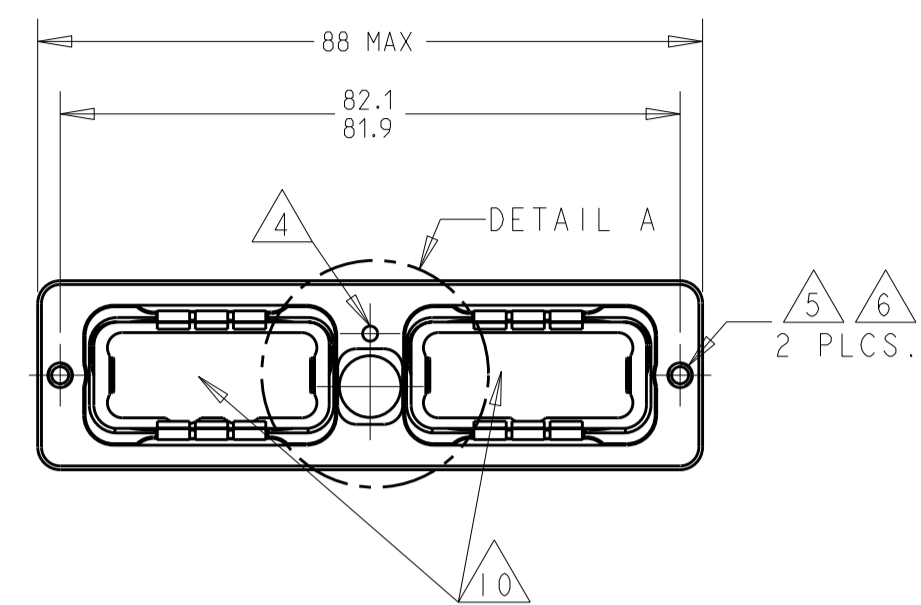


THIS DRAWING IS UNPUBLISHED. RELEASED FOR PUBLICATION 20  
 © COPYRIGHT 20 BY - ALL RIGHTS RESERVED.

LOC	DIST	REVISIONS			
P	LTR	DESCRIPTION	DATE	DWN	APVD
-	-	A	RELEASED PER ECO 12-002492	2-6-12	CT MS

- 1 SHELL: ALUMINIUM ALLOY 6061 T651  
 INSERT RETENTION CLIP & GROUNDING SPRING: COPPER ALLOY PER ASTM B194  
 JACKNUT & RETENTION NUT: STAINLESS STEEL PER AISI 316  
 JACKNUT SPRING: STAINLESS STEEL PER AISI 302  
 PROTECTIVE COVER: THERMOPLASTIC ELASTOMER
- 2 SHELL: ELECTROLESS NICKEL PER SAE AMS-C-26074, CLASS 1  
 GROUNDING SPRING: ELECTROLESS NICKEL PER SAE AMS-QQ-N-290
- 3 DATE CODE - YEAR & WEEK (YYWW)
- 4 INDEXING POINT FOR POLARIZATION
- 5 TWO 4-40 X .500" SCREWS ARE REQUIRED FOR PANEL MOUNTING (INCLUDED)  
 RECOMMENDED TORQUE 1.1 N-m [10 in\_lb] MIN.
- 6 THREADED HOLES ARE SELF LOCKING HAVING THE SPIRALOCK® THREAD FORM  
 SPIRALOCK® IS A REGISTERED TRADEMARK OF SPIRALOCK CORPORATION
- 7 "TE" MANUFACTURER'S IDENTIFICATION MARK
- 8 SHELL CAVITY FOR GPRB SERIES INSERT WITH KEYING CODE A
- 9 SHELL CAVITY FOR GPRB SERIES INSERT WITH KEYING CODE B
- 10 PROTECTIVE COVERS NOT SHOWN FOR CLARITY
- 11 SCREW HEAD DIAMETER: 6.00 MAX.
- 12 THE JACKNUT AND RETAINING NUT ARE SHIPPED UNASSEMBLED.  
 THE CUSTOMER SHALL APPLY LOCTITE PRODUCT 272 THREADLOCKING ADHESIVE  
 WHEN INSTALLING THESE ON THE SHELL ASSEMBLY.  
 LOCTITE IS A REGISTERED TRADEMARK OF LOCKTITE CORPORATION
- 13 A SPANNER WRENCH TOOL, TE PART NO.  
 1738220-1 (WITH 1/4-IN ADAPTOR) OR 1738221-1 (WITH T-HANDLE), IS USED  
 TO LOCK THE RETAINING NUT. RECOMMENDED LOCKING TORQUE: 1.5 N-m [13 in-lb]
- 14. PITCH FOR SIDE-BY-SIDE MOUNTING: 25.50 MIN.
- 15. THIS PRODUCT IS SOLD BY TE Connectivity UNDER A LICENCE FROM RADIAL SA
- 16 TWO 4-40 X .312" SCREWS ARE REQUIRED FOR PCB MOUNTING (INCLUDED).



PROTECTIVE CAP (INSTALLED FOR SHIPPING)  
 QTY = 2  
 SCALE 2:1

2157872-1  
 PART NO.

THIS DRAWING IS A CONTROLLED DOCUMENT.		DWN NIRANJAN H 13 JAN 2012	TE Connectivity	
DIMENSIONS: mm		CHK M. SPICER 13 JAN 2012		
TOLERANCES UNLESS OTHERWISE SPECIFIED:		APVD M. SPICER 2-3-12	NAME RECEPTACLE SHELL KIT, PANEL MOUNT WITH FLANGE, GPRB2 PCB MOUNTING	
0 PLC ±	1 PLC ±	PRODUCT SPEC	SIZE	CAGE CODE
2 PLC ±	3 PLC ±	APPLICATION SPEC	A200779	C=2157872
4 PLC ±	ANGLES ±	WEIGHT	DRAWING NO	
FINISH	FINISH	CUSTOMER DRAWING	RESTRICTED TO	
MATERIAL		SCALE		
SHEET		OF		
REV		A		



Компания «ЭлектроПласт» предлагает заключение долгосрочных отношений при поставках импортных электронных компонентов на взаимовыгодных условиях!

Наши преимущества:

- Оперативные поставки широкого спектра электронных компонентов отечественного и импортного производства напрямую от производителей и с крупнейших мировых складов;
- Поставка более 17-ти миллионов наименований электронных компонентов;
- Поставка сложных, дефицитных, либо снятых с производства позиций;
- Оперативные сроки поставки под заказ (от 5 рабочих дней);
- Экспресс доставка в любую точку России;
- Техническая поддержка проекта, помощь в подборе аналогов, поставка прототипов;
- Система менеджмента качества сертифицирована по Международному стандарту ISO 9001;
- Лицензия ФСБ на осуществление работ с использованием сведений, составляющих государственную тайну;
- Поставка специализированных компонентов (Xilinx, Altera, Analog Devices, Intersil, Interpoint, Microsemi, Aeroflex, Peregrine, Syfer, Eurofarad, Texas Instrument, Miteq, Cobham, E2V, MA-COM, Hittite, Mini-Circuits, General Dynamics и др.);

Помимо этого, одним из направлений компании «ЭлектроПласт» является направление «Источники питания». Мы предлагаем Вам помощь Конструкторского отдела:

- Подбор оптимального решения, техническое обоснование при выборе компонента;
- Подбор аналогов;
- Консультации по применению компонента;
- Поставка образцов и прототипов;
- Техническая поддержка проекта;
- Защита от снятия компонента с производства.



#### Как с нами связаться

**Телефон:** 8 (812) 309 58 32 (многоканальный)

**Факс:** 8 (812) 320-02-42

**Электронная почта:** [org@eplast1.ru](mailto:org@eplast1.ru)

**Адрес:** 198099, г. Санкт-Петербург, ул. Калинина, дом 2, корпус 4, литера А.