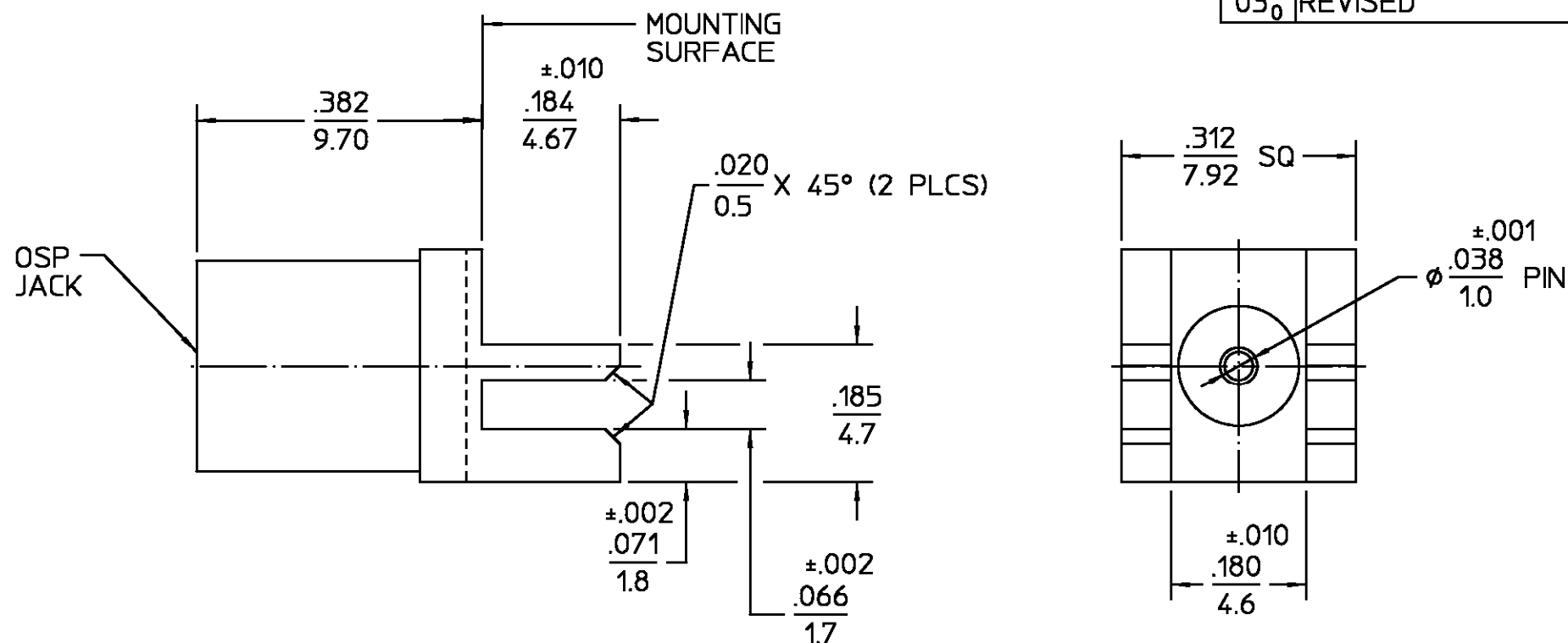


REVISIONS			
REV	DESCRIPTION	DATE	APPROVED
03 ₀	REVISED	KYLE 8-28-97	<i>[Signature]</i> 8/28/97



ELECTRICAL	MECHANICAL	ENVIRONMENTAL
Nominal Impedance (Ohms) <u>50</u>	Mating Characteristics:	Temperature Rating <u>-40 TO +105°C</u>
Frequency Range (GHz) DC to <u>6.0</u>	Insertion (MAX Lbs) <u>3.0</u>	Vibration MIL-STD-1344, Method 2005, Condition V-F
Volt Rating (VRMS MAX)	Withdrawal (MIN Oz) <u>1.0</u>	Shock MIL-STD-1344, Method 2004, Condition A
@ Sea Level <u>250</u>	Force to Engage (Lbs MAX) <u>3.0</u>	Thermal Shock MIL-STD-1344, Method 1003, Condition A
RF Leakage (dB MIN) <u>-(60-f(GHz))</u>	& Disengage (Lbs MAX) <u>1.5</u>	Moisture Resistance MIL-STD-1344 Method 1002, COND B TYPE I
Corona, 70,000 Ft (VRMS MIN) <u>190</u>	Center Contact Captivation	Corrosion - MIL-STD-1344, Method 1001, 48 Hrs
Dielectric Withstanding Voltage	Axial (Lbs) <u>6</u>	<u>.XXX = in</u>
(VRMS MIN) @ Sea Level <u>500</u>		<u>XX.X = mm (REF)</u>
Contact Resistance (Milliohms MAX)		
Center Contact <u>3.0</u>		
Outer Contact <u>5.0</u>		
Cable to Housing <u>N/A</u>		
RF High Potential @ Sea Level		
(VRMS MIN @ 5 MHz) <u>500</u>		
IR.(Megohms MIN) <u>10,000</u>		

COMPONENT	MATERIAL	FINISH
HOUSING	BRASS PER ASTM-B-16 HALF HARD	WHITE BRONZE PLATE
DIELECTRIC	PTFE FLUOROCARBON PER ASTM-D-1457	N/A
INNER CONTACT	BERYLLIUM COPPER PER ASTM B 196, ALLOY C17300, CONDITION H	GOLD PLATE PER MIL-G-45204
CENTER CONTACT	BRASS PER ASTM-B-16 HALF HARD	GOLD PLATE PER MIL-G-45204
CONTACT RING	BERYLLIUM COPPER PER ASTM B 194, ALLOY C17200, CONDITION H	GOLD PLATE PER MIL-G-45204

UNLESS OTHERWISE SPECIFIED DIMENSIONS ARE IN INCHES	DRAWN BY <i>[Signature]</i> DATE 7/9/97	 AMP Incorporated 140 Fourth Avenue Waltham, MA 02451-7599								
FRAC. ± 1/64	CHECKED BY									
DEC. ± .005	APPD BY <i>[Signature]</i> 7/10/97									
ANGLES ± 1°	USE ASS'Y PROCEDURE	TITLE "OSP" END LAUNCH JACK RECEPTACLE- STRAIGHT TERMINAL								
These drawings and specifications are the property of M/A COM Interconnect Div. and shall not be reproduced or copied or used in whole or in part as the basis for the manufacture or sale of item(s) without written permission.	NO. AP. <u>N/A</u>	<table border="1"> <tr> <td>SIZE B</td> <td>CODE IDENT NO. 26805</td> <td>4470-5001-37</td> <td>REV 03₀</td> </tr> <tr> <td>SCALE 5:1</td> <td colspan="2"></td> <td>SHEET 1 OF 1</td> </tr> </table>	SIZE B	CODE IDENT NO. 26805	4470-5001-37	REV 03 ₀	SCALE 5:1			SHEET 1 OF 1
SIZE B	CODE IDENT NO. 26805	4470-5001-37	REV 03 ₀							
SCALE 5:1			SHEET 1 OF 1							

CUSTOMER DRAWING

AMP PART # 1221887-1
SHEET 1 OF 1 REV A



Компания «ЭлектроПласт» предлагает заключение долгосрочных отношений при поставках импортных электронных компонентов на взаимовыгодных условиях!

Наши преимущества:

- Оперативные поставки широкого спектра электронных компонентов отечественного и импортного производства напрямую от производителей и с крупнейших мировых складов;
- Поставка более 17-ти миллионов наименований электронных компонентов;
- Поставка сложных, дефицитных, либо снятых с производства позиций;
- Оперативные сроки поставки под заказ (от 5 рабочих дней);
- Экспресс доставка в любую точку России;
- Техническая поддержка проекта, помощь в подборе аналогов, поставка прототипов;
- Система менеджмента качества сертифицирована по Международному стандарту ISO 9001;
- Лицензия ФСБ на осуществление работ с использованием сведений, составляющих государственную тайну;
- Поставка специализированных компонентов (Xilinx, Altera, Analog Devices, Intersil, Interpoint, Microsemi, Aeroflex, Peregrine, Syfer, Eurofarad, Texas Instrument, Miteq, Cobham, E2V, MA-COM, Hittite, Mini-Circuits, General Dynamics и др.);

Помимо этого, одним из направлений компании «ЭлектроПласт» является направление «Источники питания». Мы предлагаем Вам помощь Конструкторского отдела:

- Подбор оптимального решения, техническое обоснование при выборе компонента;
- Подбор аналогов;
- Консультации по применению компонента;
- Поставка образцов и прототипов;
- Техническая поддержка проекта;
- Защита от снятия компонента с производства.



Как с нами связаться

Телефон: 8 (812) 309 58 32 (многоканальный)

Факс: 8 (812) 320-02-42

Электронная почта: org@eplast1.ru

Адрес: 198099, г. Санкт-Петербург, ул. Калинина, дом 2, корпус 4, литера А.