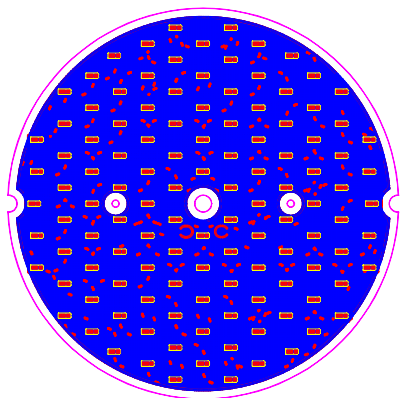
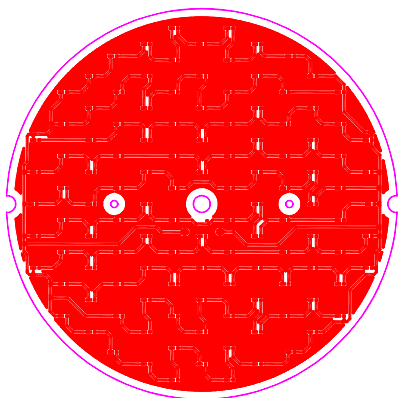


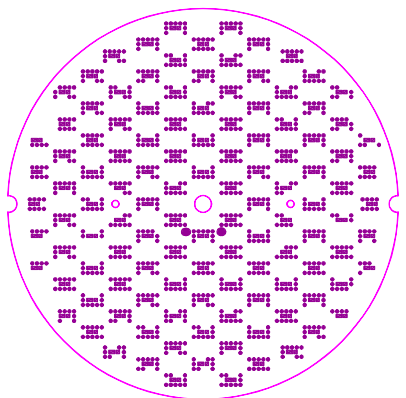
7	8	9
DRAW	REV	DATE
DESCRIPTION		



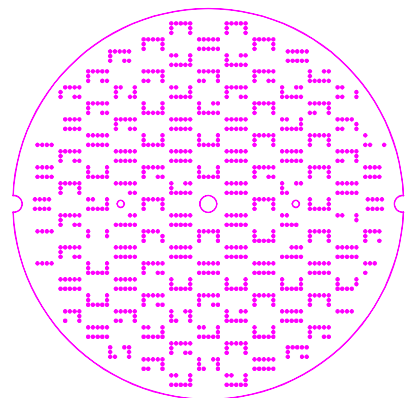
組合圖  
Complete MCPCB Drawing



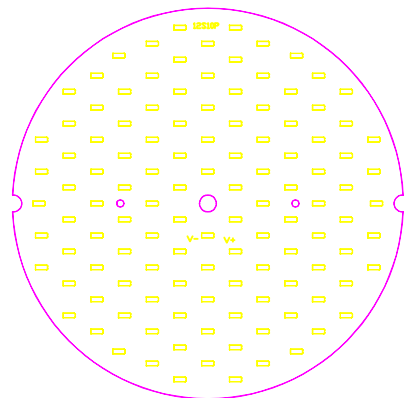
正面線路  
Front side circuit



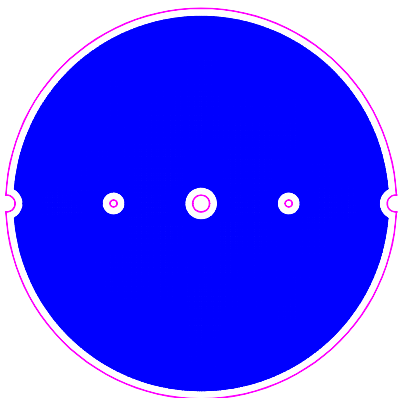
正面阻焊  
Front side solder pad



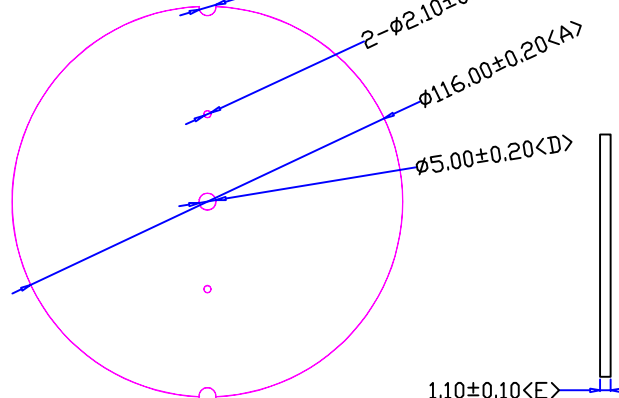
背面阻焊  
Back side solder pad



正面字符  
Front side mark print



背面鋪銅  
Back Side Brass coating



外形圖  
Dimension

NOTES:  
技術要求和注意事項

- 1、材料--FR4; Material: FR4
- 2、板厚1.00mm; Thickness: 1.0mm
- 3、銅箔厚度10Z; Brass coating: 10z
- 4、結構型尺寸, 見圖紙;
- 5、表面噴錫; Front side tin plated
- 6、表面白油黑字, 背面裸銅  
Front side white mark black word  
Back side Brass coating

GENERAL TOLERANCES (UNLESS STATED)		Project NO.	
		Expect mark	LDKFED-120C1WS4-01
LINER	ANGULAR	TITLE	LDKFED-120C1WS4-01
X +/-0.25	X +/-1°	Crucial point	
X.X +/-0.20	X.X +/-0.5°	CHECK	
X.XX +/-0.10	X.XX +/-0.1°	DRAWING	黃傑



UNIT	mm	DATE	2014/05/28
MATERIAL		REV	1.0
SCALE	FIT	Third Angle Projection	



Компания «ЭлектроПласт» предлагает заключение долгосрочных отношений при поставках импортных электронных компонентов на взаимовыгодных условиях!

Наши преимущества:

- Оперативные поставки широкого спектра электронных компонентов отечественного и импортного производства напрямую от производителей и с крупнейших мировых складов;
- Поставка более 17-ти миллионов наименований электронных компонентов;
- Поставка сложных, дефицитных, либо снятых с производства позиций;
- Оперативные сроки поставки под заказ (от 5 рабочих дней);
- Экспресс доставка в любую точку России;
- Техническая поддержка проекта, помощь в подборе аналогов, поставка прототипов;
- Система менеджмента качества сертифицирована по Международному стандарту ISO 9001;
- Лицензия ФСБ на осуществление работ с использованием сведений, составляющих государственную тайну;
- Поставка специализированных компонентов (Xilinx, Altera, Analog Devices, Intersil, Interpoint, Microsemi, Aeroflex, Peregrine, Syfer, Eurofarad, Texas Instrument, Miteq, Cobham, E2V, MA-COM, Hittite, Mini-Circuits, General Dynamics и др.);

Помимо этого, одним из направлений компании «ЭлектроПласт» является направление «Источники питания». Мы предлагаем Вам помощь Конструкторского отдела:

- Подбор оптимального решения, техническое обоснование при выборе компонента;
- Подбор аналогов;
- Консультации по применению компонента;
- Поставка образцов и прототипов;
- Техническая поддержка проекта;
- Защита от снятия компонента с производства.



#### Как с нами связаться

**Телефон:** 8 (812) 309 58 32 (многоканальный)

**Факс:** 8 (812) 320-02-42

**Электронная почта:** [org@eplast1.ru](mailto:org@eplast1.ru)

**Адрес:** 198099, г. Санкт-Петербург, ул. Калинина, дом 2, корпус 4, литера А.