



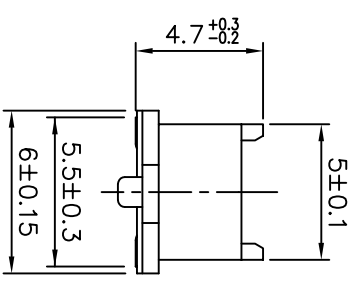
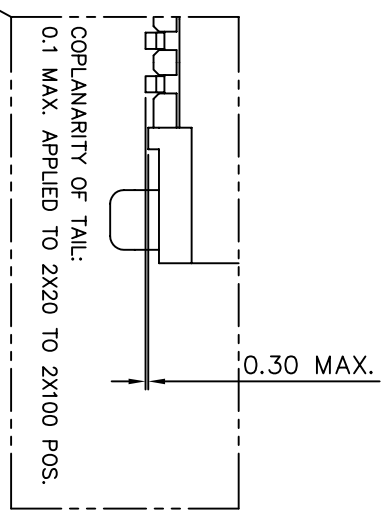
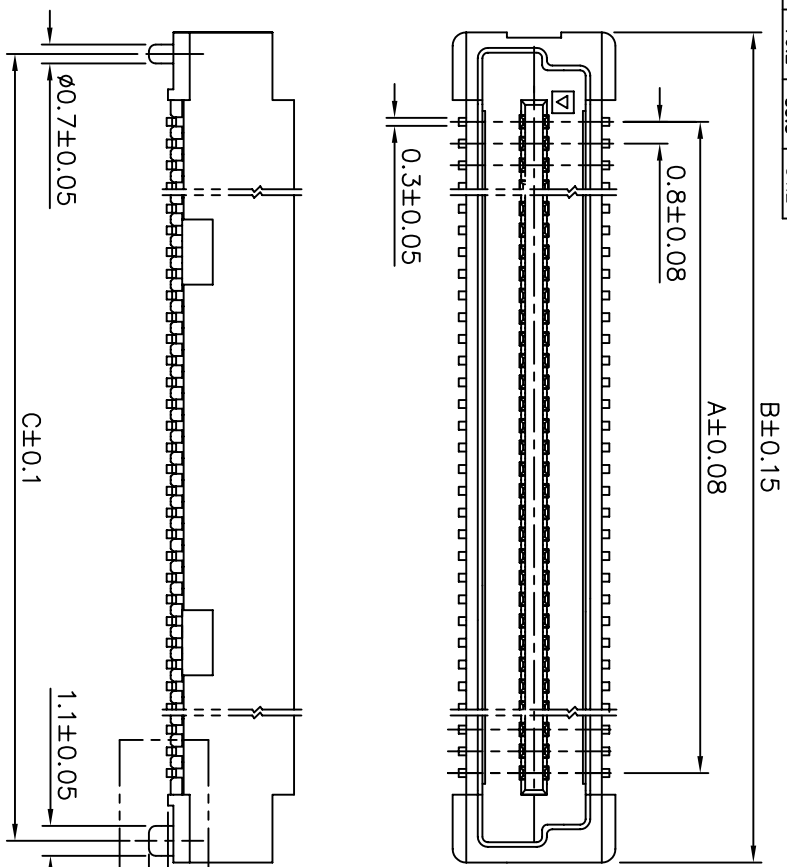
Copyright FCI



FCIconnect.com



PRODUCT NO.	NUMBER OF POSITIONS	DIMENSION		
		A	B	C
10059525-041***	2 X20	15.2	21.8	20.2
10059525-061***	2 X30	23.2	29.8	28.2
10059525-081***	2 X40	31.2	37.8	36.2
10059525-101***	2 X50	39.2	45.8	44.2
10059525-121***	2 X60	47.2	53.8	52.2
10059525-141***	2 X70	55.2	61.8	60.2
10059525-161***	2 X80	63.2	69.8	68.2
10059525-181***	2 X90	71.2	77.8	76.2
10059525-201***	2 X100	79.2	85.8	84.2



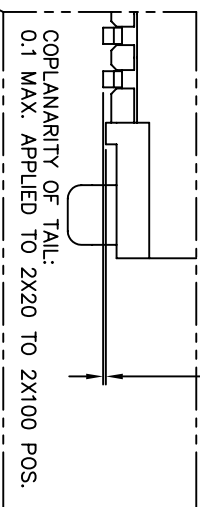
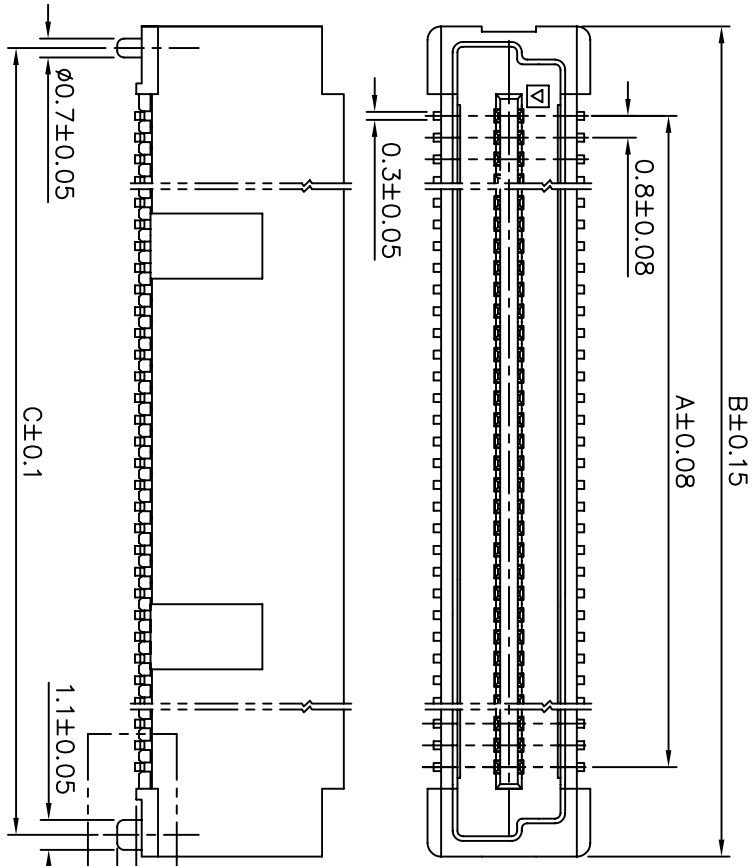
PLUG 1

form: AdmmXlc 1 2 3 4 5

mat'l. code		surface		tolerance		projection		product family	
ltr	ecrn no	dr	date	ASMEY14.5	ASME Y14.5	MM	FCI	BERGSTAK	title
A	S06-0286	MCH	2006-08-25	angles	.XX±0.20				0.8mm BOARD TO BOARD
B	S06-0316	MCH	2006-08-25	0°±2'	.XXX±0.15	scale 3:1			PLUG ASS'y
				dr	M.CHEONG	2006-08-25			sheet 2 of 6
				engr	M.CHEONG	2006-08-25			size A4
				chr	M.CHEONG	2006-08-25			
				appd	JOEY NG	2006-08-25			CUSTOMER Drawing
Sheet	revision								
Index	sheet								

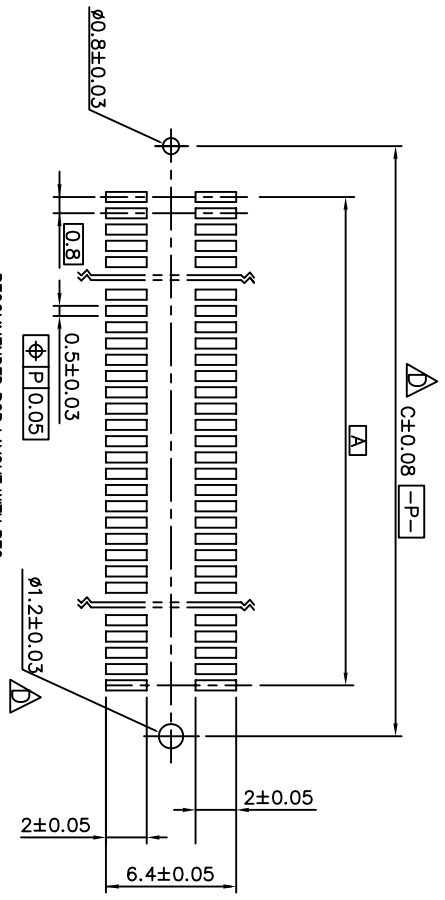
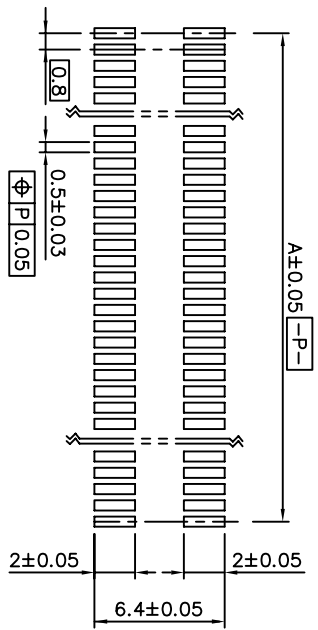
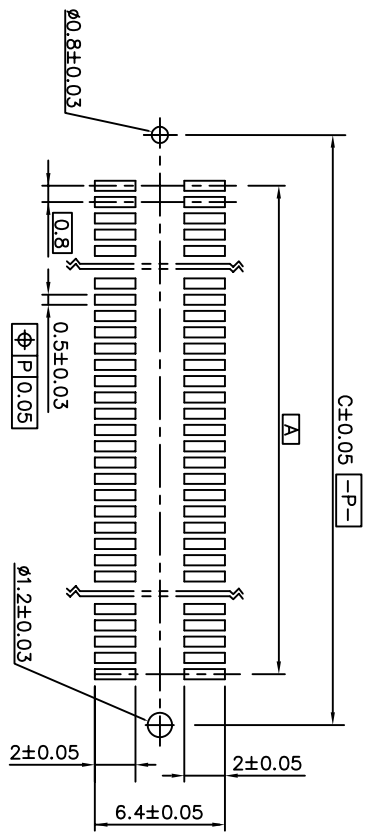


PRODUCT NO.	NUMBER OF POSITIONS	DIMENSION		
		A	B	C
10069525-044***	2 X20	15.2	21.8	20.2
10069525-064***	2 X30	23.2	29.8	28.2
10069525-084***	2 X40	31.2	37.8	36.2
10069525-104***	2 X50	39.2	45.8	44.2
10069525-124***	2 X60	47.2	53.8	52.2
10069525-144***	2 X70	55.2	61.8	60.2
10069525-164***	2 X80	63.2	69.8	68.2
10069525-184***	2 X90	71.2	77.8	76.2
10069525-204***	2 X100	79.2	85.8	84.2



PLUG 4

mat'l. code		surface		tolerance		projection		product family	
ltr	ecrn no	dr	date	tol unless otherwise specified	ASME Y14.5	ASME Y14.5	ASME Y14.5	title	sheet no
A	S06-0286	MCH	2006-08-25	angles	.X±0.20	.XXX±0.10	MM	0.8mm BOARD TO BOARD	10069525
B	S06-0316	MCH	2006-08-25	∠±2°	.XXX±0.10	.XXX±0.10	scale 3:1	PLUG ASS'y	sheet 5 of 6
				dr	M.CHEONG	M.CHEONG			A4
				enjr	M.CHEONG	M.CHEONG			
				chr	M.CHEONG	M.CHEONG			
				appr	JOEY NG	JOEY NG			
Sheet	revision								
Index	sheet								



FOR PLUG 1/2/3/4

mat'l. code	surface	tolerance	projection	product family
	ASMEY14.5Y	ASME Y14.5		BERGSTAK
itr	ecrn no	date	angles	title
A	S06-0286	MCH 2006-08-25	.X±0.20	0.8mm BOARD TO BOARD
B	S10-0089	MCH 2010-03-26	.XX±0.15	PLUG ASS'y
			scale 3:1	
				dwg no
				10069525
				sheet 6 of 6
				size
				A4
Sheet	revision			type
index	sheet			CUSTOMER Drawing



Компания «ЭлектроПласт» предлагает заключение долгосрочных отношений при поставках импортных электронных компонентов на взаимовыгодных условиях!

Наши преимущества:

- Оперативные поставки широкого спектра электронных компонентов отечественного и импортного производства напрямую от производителей и с крупнейших мировых складов;
- Поставка более 17-ти миллионов наименований электронных компонентов;
- Поставка сложных, дефицитных, либо снятых с производства позиций;
- Оперативные сроки поставки под заказ (от 5 рабочих дней);
- Экспресс доставка в любую точку России;
- Техническая поддержка проекта, помощь в подборе аналогов, поставка прототипов;
- Система менеджмента качества сертифицирована по Международному стандарту ISO 9001;
- Лицензия ФСБ на осуществление работ с использованием сведений, составляющих государственную тайну;
- Поставка специализированных компонентов (Xilinx, Altera, Analog Devices, Intersil, Interpoint, Microsemi, Aeroflex, Peregrine, Syfer, Eurofarad, Texas Instrument, Miteq, Cobham, E2V, MA-COM, Hittite, Mini-Circuits, General Dynamics и др.);

Помимо этого, одним из направлений компании «ЭлектроПласт» является направление «Источники питания». Мы предлагаем Вам помощь Конструкторского отдела:

- Подбор оптимального решения, техническое обоснование при выборе компонента;
- Подбор аналогов;
- Консультации по применению компонента;
- Поставка образцов и прототипов;
- Техническая поддержка проекта;
- Защита от снятия компонента с производства.



Как с нами связаться

Телефон: 8 (812) 309 58 32 (многоканальный)

Факс: 8 (812) 320-02-42

Электронная почта: org@eplast1.ru

Адрес: 198099, г. Санкт-Петербург, ул. Калинина, дом 2, корпус 4, литера А.