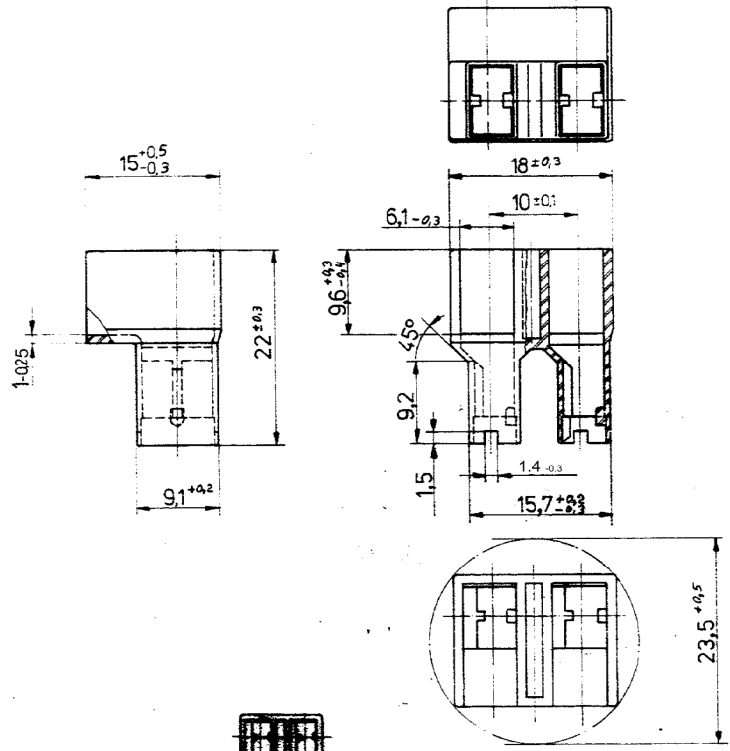


war
was
79-9220

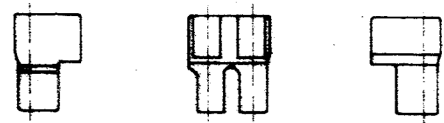
Zeichnung geschützt durch
© Copyright 1979
TE DEUTSCHLAND GmbH
Alle Rechte vorbehalten

Index	Änderung	Tag	Name
A	DRAFTING ERROR	05SEP11	PKS/RRP



- 1 Nicht vermaßte Radien $0,3^{+0,2}$
all radii $0,3^{+0,2}$ except as noted
- 2 Nicht vermaßte Wanddicken $1,1_{-0,4}$
wall thickness $1,1_{-0,4}$ except as noted

Maßstab
scale
1:1



Alle Dimensionen sind dem technischen Zeichner vorbehalten.

			TE TE Connectivity		
			Benennung		K
			2 pol. POSITIVE LOCK Gehäuse der Serie 6,3; 90° abgewinkelt		
926319-1	PA.6.6	schwarz	Nicht tolerierte Maße	Format	Zeichnungs-Nr.
Bestell-Nr.	Werkstoff	Oberfläche Farbe	± 0,2 mm ± 1,5 °	B	926319
Gez. 20.11.79 <i>Leunig</i>	Gepr. 20.11.79 <i>H. E. ...</i>	Gepr.	Maßstab 2:1 (1:1)	Blatt-Nr. 1 von 1	



Компания «ЭлектроПласт» предлагает заключение долгосрочных отношений при поставках импортных электронных компонентов на взаимовыгодных условиях!

Наши преимущества:

- Оперативные поставки широкого спектра электронных компонентов отечественного и импортного производства напрямую от производителей и с крупнейших мировых складов;
- Поставка более 17-ти миллионов наименований электронных компонентов;
- Поставка сложных, дефицитных, либо снятых с производства позиций;
- Оперативные сроки поставки под заказ (от 5 рабочих дней);
- Экспресс доставка в любую точку России;
- Техническая поддержка проекта, помощь в подборе аналогов, поставка прототипов;
- Система менеджмента качества сертифицирована по Международному стандарту ISO 9001;
- Лицензия ФСБ на осуществление работ с использованием сведений, составляющих государственную тайну;
- Поставка специализированных компонентов (Xilinx, Altera, Analog Devices, Intersil, Interpoint, Microsemi, Aeroflex, Peregrine, Syfer, Eurofarad, Texas Instrument, Miteq, Cobham, E2V, MA-COM, Hittite, Mini-Circuits, General Dynamics и др.);

Помимо этого, одним из направлений компании «ЭлектроПласт» является направление «Источники питания». Мы предлагаем Вам помощь Конструкторского отдела:

- Подбор оптимального решения, техническое обоснование при выборе компонента;
- Подбор аналогов;
- Консультации по применению компонента;
- Поставка образцов и прототипов;
- Техническая поддержка проекта;
- Защита от снятия компонента с производства.



Как с нами связаться

Телефон: 8 (812) 309 58 32 (многоканальный)

Факс: 8 (812) 320-02-42

Электронная почта: org@eplast1.ru

Адрес: 198099, г. Санкт-Петербург, ул. Калинина, дом 2, корпус 4, литера А.