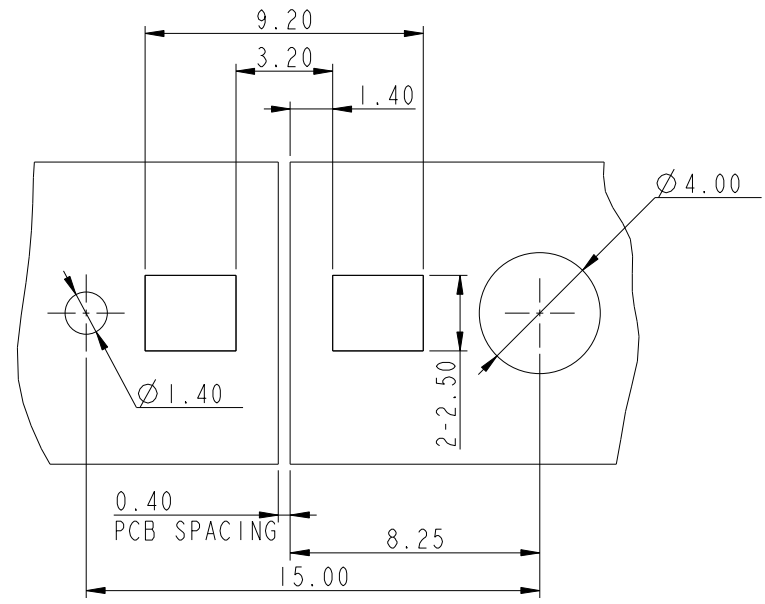
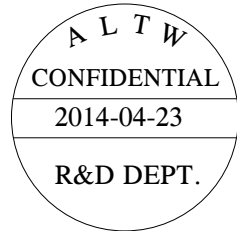
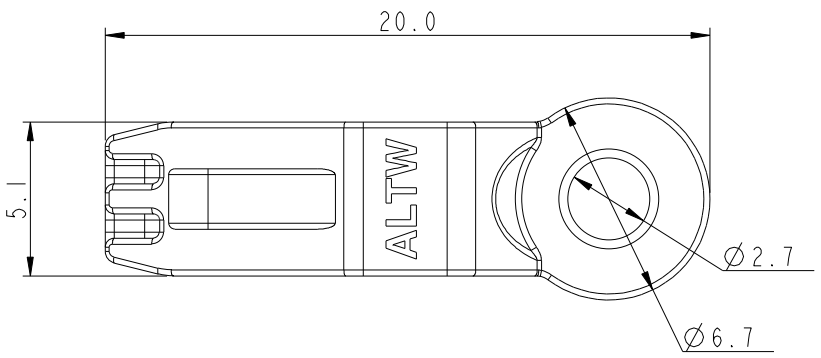
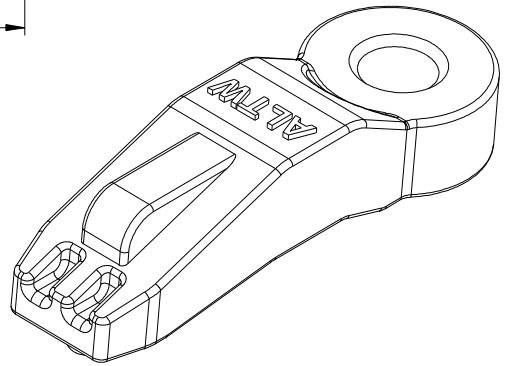
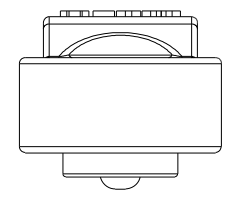
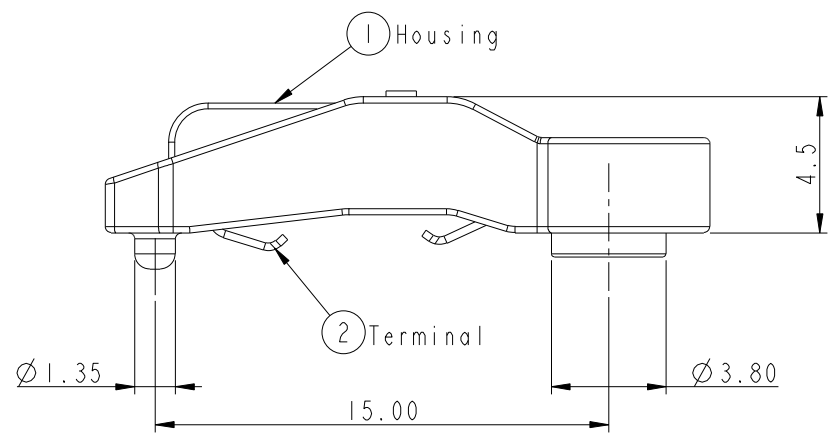


THIS DOCUMENT IS SUBJECT TO CHANGE WITHOUT NOTICE. IT IS CONFIDENTIAL AND A PROPERTY OF AMPHENOL LTW. DISCLOSURE TO THIRD PARTY HAS TO BE AUTHORIZED BY AMPHENOL LTW.

REV.	ECN NO.	DATE	SIGN	DESCRIPTION
A	Initial Release	2014-04-23	Fisher	Initial Release



Recommended PCB Layout  
Tolerance is ±0.05



- Notes
- \*  $\varnothing$  Important Dimension To Check.
  - \* Housing: Thermoplastic, UL94V-0, White.
  - \* Terminal: Copper Alloy, Gold flash on contact area, Nickel Plated overall.
  - \* Operating temperature: -40°C ~ +105°C.
  - \* Working Voltage: 500V DC/AC maximum.
  - \* Working Current: 5A DC/AC maximum.
  - \* Accepts screw: M2.5 X 0.45
  - \* RoHS Compliant.
  - \* Package: Tube

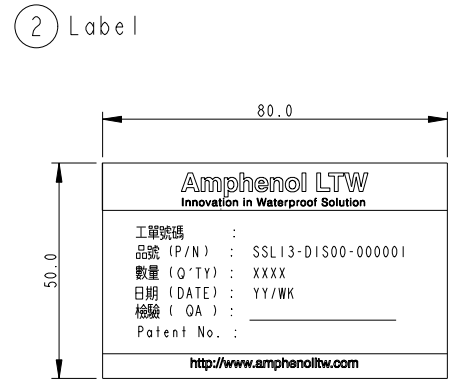
UNIT: mm	$\varnothing$	$\square$
TOLERANCE		
.X	±0.25	
.XX	±0.1	
.XXX	±0.05	
ANGLES	±1°	

TITLE SSL1.3 Mini Jumper Connector			
SCALE 4:1	SIZE A4	SHEET 1 OF 2	
REV. A	WC-REV. A.3	QC: Inspection item	

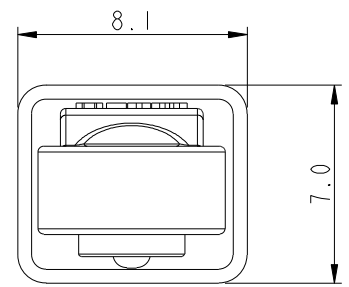
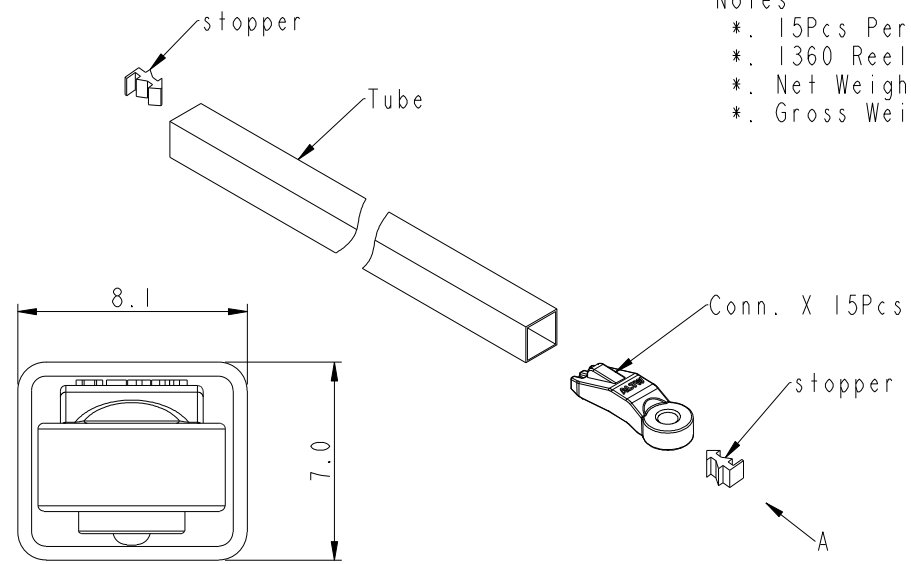
**Amphenol LTW**  
安費諾亮泰企業股份有限公司

ITEM NO. SSL13-DIS00-000001	DRAWN BY Fisher_Wang	DATE 2014-04-23
DWG NO. SSL13-DIS00-000001	CHECKED BY Ivan_Lin	DATE 2014-04-23
CUSTOMER ALTW	APPROVED BY Kevin_Hu	DATE 2014-04-23

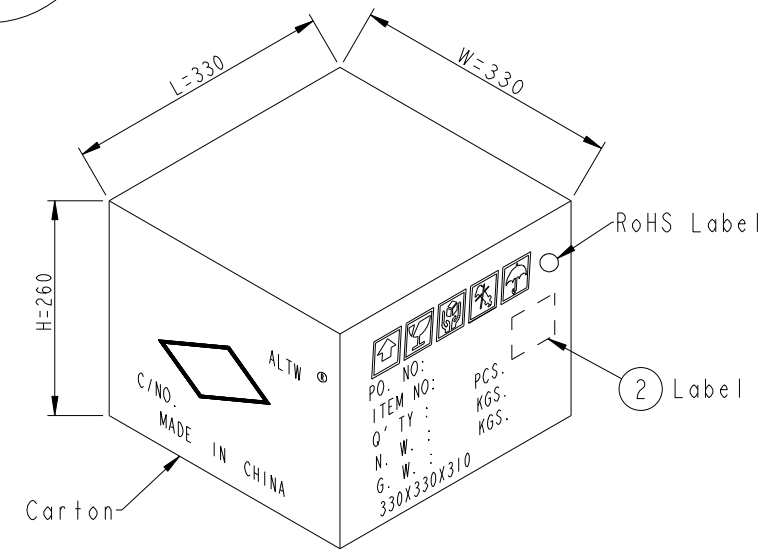
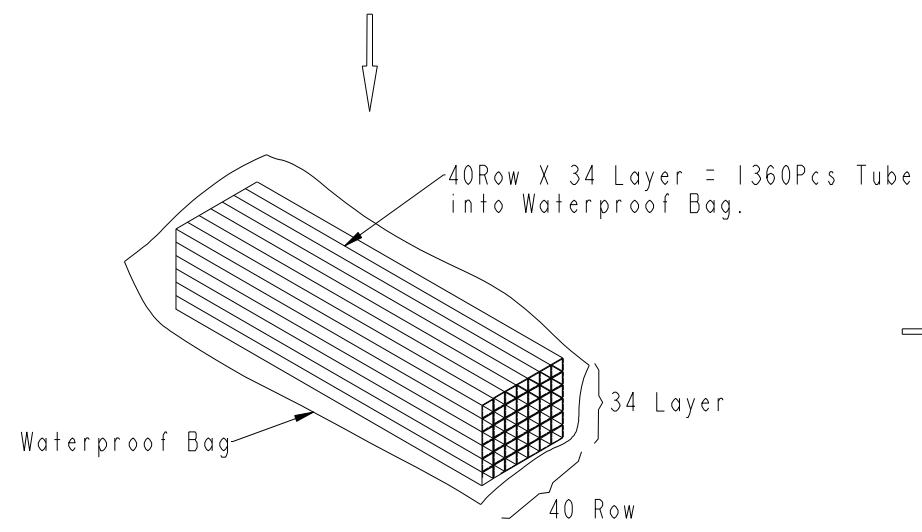
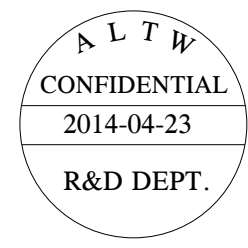
THIS DOCUMENT IS SUBJECT TO CHANGE WITHOUT NOTICE. IT IS CONFIDENTIAL AND A PROPERTY OF Amphenol LTW. DISCLOSURE TO THIRD PARTY HAS TO BE AUTHORIZED BY Amphenol LTW.



Notes  
 \*. 15Pcs Per Tube  
 \*. 1360 Reel Per Carton (20400Pcs/Carton)  
 \*. Net Weight: 10.8Kg/Carton.  
 \*. Gross Weight: 16.4Kg/Carton.

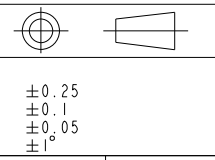


View A



UNIT: mm

TOLERANCE	
.X	±0.25
.XX	±0.1
.XXX	±0.05
ANGLES	±1°



TITLE SSL1.3 Package			
SCALE 4:1	SIZE A4	SHEET 2 OF 2	
REV. A	WC-REV. A.3	QC: Inspection item	

**Amphenol LTW**  
 安費諾亮泰企業股份有限公司

ITEM NO. SSL13-DIS00-000001	DRAWN BY Fisher_Wang	DATE 2014-04-23
DWG NO. SSL13-DIS00-000001	CHECKED BY Ivan_Lin	DATE 2014-04-23
CUSTOMER ALTW	APPROVED BY Kevin_Hu	DATE 2014-04-23

DATE 2014-04-23
DATE 2014-04-23
DATE 2014-04-23



Компания «ЭлектроПласт» предлагает заключение долгосрочных отношений при поставках импортных электронных компонентов на взаимовыгодных условиях!

Наши преимущества:

- Оперативные поставки широкого спектра электронных компонентов отечественного и импортного производства напрямую от производителей и с крупнейших мировых складов;
- Поставка более 17-ти миллионов наименований электронных компонентов;
- Поставка сложных, дефицитных, либо снятых с производства позиций;
- Оперативные сроки поставки под заказ (от 5 рабочих дней);
- Экспресс доставка в любую точку России;
- Техническая поддержка проекта, помощь в подборе аналогов, поставка прототипов;
- Система менеджмента качества сертифицирована по Международному стандарту ISO 9001;
- Лицензия ФСБ на осуществление работ с использованием сведений, составляющих государственную тайну;
- Поставка специализированных компонентов (Xilinx, Altera, Analog Devices, Intersil, Interpoint, Microsemi, Aeroflex, Peregrine, Syfer, Eurofarad, Texas Instrument, Miteq, Cobham, E2V, MA-COM, Hittite, Mini-Circuits, General Dynamics и др.);

Помимо этого, одним из направлений компании «ЭлектроПласт» является направление «Источники питания». Мы предлагаем Вам помощь Конструкторского отдела:

- Подбор оптимального решения, техническое обоснование при выборе компонента;
- Подбор аналогов;
- Консультации по применению компонента;
- Поставка образцов и прототипов;
- Техническая поддержка проекта;
- Защита от снятия компонента с производства.



#### Как с нами связаться

**Телефон:** 8 (812) 309 58 32 (многоканальный)

**Факс:** 8 (812) 320-02-42

**Электронная почта:** [org@eplast1.ru](mailto:org@eplast1.ru)

**Адрес:** 198099, г. Санкт-Петербург, ул. Калинина, дом 2, корпус 4, литера А.