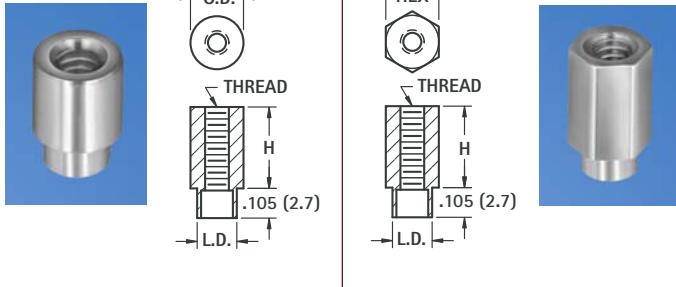


## SWAGE THREADED STANDOFFS

ROUND

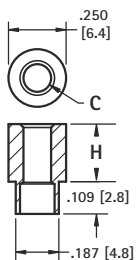
HEX



**MATERIAL:** Brass, ASTM-B16, Nickel Plate (QQ-N-290)  
For .062 (1.52) thick boards

| ROUND CAT. NO.                       | H HEIGHT ABOVE PANEL | L.D. SHANK DIAMETER | HEX CAT. NO. |
|--------------------------------------|----------------------|---------------------|--------------|
| <b>2-56 THREAD × .156 (4.0) O.D.</b> |                      |                     |              |
| 1589-2                               | .125 (3.2)           | .125 (3.2)          | 1731-2       |
| 1590-2                               | .187 (4.7)           | .125 (3.2)          | 1734-2       |
| 1591-2                               | .250 (6.4)           | .125 (3.2)          | 1740-2       |
| 1596-2                               | .375 (9.5)           | .125 (3.2)          | 1743-2       |
| <b>4-40 THREAD × .187 (4.7) O.D.</b> |                      |                     |              |
| 2260-2                               | .125 (3.2)           | .139 (3.5)          | 2270-2       |
| 2261-2                               | .187 (4.7)           | .139 (3.5)          | 2271-2       |
| 2262-2                               | .250 (6.4)           | .139 (3.5)          | 2272-2       |
| 2263-2                               | .375 (9.5)           | .139 (3.5)          | 2273-2       |
| 2264-2                               | .500 (12.7)          | .139 (3.5)          | 2274-2       |
| <b>4-40 THREAD × .250 (6.4) O.D.</b> |                      |                     |              |
| 1560A                                | .125 (3.2)           | .187 (4.7)          | 1653-2       |
| 1790-2                               | .187 (4.7)           | .187 (4.7)          | 1746-2       |
| 1650-2                               | .250 (6.4)           | .187 (4.7)          | 1627-2       |
| 1651-2                               | .375 (9.5)           | .187 (4.7)          | 1628-2       |
| 1623-2                               | .500 (12.7)          | .187 (4.7)          | 1629-2       |
| 1624-2                               | .625 (15.9)          | .187 (4.7)          | 1654-2       |
| 1625-2                               | .750 (19.1)          | .187 (4.7)          | 1655-2       |
| 1792-2                               | .875 (22.2)          | .187 (4.7)          | 1749-2       |
| 1652-2                               | 1.000 (25.4)         | .187 (4.7)          | 1630-2       |
| <b>6-32 THREAD × .250 (6.4) O.D.</b> |                      |                     |              |
| 1560B                                | .125 (3.2)           | .187 (4.7)          | 1620-2       |
| 1612-2                               | .187 (4.7)           | .187 (4.7)          | 1752-2       |
| 1546                                 | .250 (6.4)           | .187 (4.7)          | 1621-2       |
| 1561B                                | .375 (9.5)           | .187 (4.7)          | 1622-2       |
| 1604-2                               | .500 (12.7)          | .187 (4.7)          | 1758-2       |
| 1605-2                               | .625 (15.9)          | .187 (4.7)          | 1759-2       |
| 1608-2                               | .750 (19.1)          | .187 (4.7)          | 1761-2       |
| 1796-2                               | .875 (22.2)          | .187 (4.7)          | 1775-2       |
| 1609-2                               | 1.000 (25.4)         | .187 (4.7)          | 1784-2       |

## SWAGE CLEAR HOLE SPACERS



| CAT. NO. | H HEIGHT ABOVE PANEL | C HOLE                |
|----------|----------------------|-----------------------|
| 5058-2   | .125 (3.2)           | .120 (3.0)<br>For # 4 |
| 5060-2   | .250 (6.4)           |                       |
| 5061-2   | .375 (9.5)           |                       |
| 5062-2   | .500 (12.7)          |                       |
| 5059-2   | .125 (3.2)           | .140 (3.5)<br>For # 6 |
| 5063-2   | .250 (6.4)           |                       |
| 5064-2   | .375 (9.5)           |                       |
| 5065-2   | .500 (12.7)          |                       |

**MATERIAL:** Brass, ASTM-B16, Nickel Plate (QQ-N-290)  
For .062 (1.52) thick boards

## FORCE-FIT STANDOFFS

ROUND

A broaching-type fastener/standoff for installation in panels and circuit boards .060 (1.52) and thicker made of plastic and other non-ductile materials. Available threaded or with clearance holes. Easy to install, presses into punched or drilled holes.

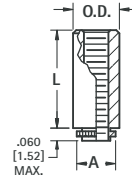
**MATERIAL:** Stainless Steel per ASTM-A581/A582

### MOUNTING HOLES:

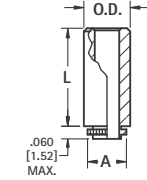
- .147 (3.7) hole for 2-56
- .166 (4.2) hole for 4-40
- .213 (5.4) hole for 6-32

### TOLERANCE ON MOUNTING HOLES:

+ .003 / - .000



Threaded



Clear Hole



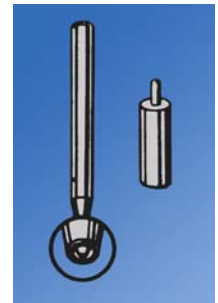
| THREADED |             |            |            |        |
|----------|-------------|------------|------------|--------|
| CAT. NO. | L LENGTH    | O.D.       | A          | THREAD |
| 4860     | .065 (1.7)  | .219 (5.6) | .165 (4.2) | 2-56   |
| 4861     | .065 (1.7)  | .219 (5.6) | .184 (4.7) |        |
| 4862     | .125 (3.2)  | .219 (5.6) | .184 (4.7) | 4-40   |
| 4863     | .250 (6.4)  | .219 (5.6) | .184 (4.7) |        |
| 4864     | .375 (9.5)  | .219 (5.6) | .184 (4.7) |        |
| 4865 *   | .500 (12.7) | .219 (5.6) | .184 (4.7) |        |
| 4866     | .065 (1.7)  | .281 (7.1) | .231 (5.9) | 6-32   |
| 4867     | .125 (3.2)  | .281 (7.1) | .231 (5.9) |        |
| 4868     | .250 (6.4)  | .281 (7.1) | .231 (5.9) |        |
| 4869     | .375 (9.5)  | .281 (7.1) | .231 (5.9) |        |
| 4870 *   | .500 (12.7) | .281 (7.1) | .231 (5.9) |        |

\*Thread depth .375 (9.5)

| CLEAR HOLE |             |            |            |                       |
|------------|-------------|------------|------------|-----------------------|
| CAT. NO.   | L LENGTH    | O.D.       | A          | HOLE                  |
| 4850       | .065 (1.7)  | .219 (5.6) | .184 (4.7) | .116 (2.9)<br>For # 4 |
| 4851       | .125 (3.2)  | .219 (5.6) | .184 (4.7) |                       |
| 4852       | .250 (6.4)  | .219 (5.6) | .184 (4.7) |                       |
| 4853       | .375 (9.5)  | .219 (5.6) | .184 (4.7) |                       |
| 4854       | .500 (12.7) | .219 (5.6) | .184 (4.7) | .143 (3.6)<br>For # 6 |
| 4855       | .065 (1.7)  | .281 (7.1) | .231 (5.9) |                       |
| 4856       | .125 (3.2)  | .281 (7.1) | .231 (5.9) |                       |
| 4857       | .250 (6.4)  | .281 (7.1) | .231 (5.9) |                       |
| 4858       | .375 (9.5)  | .281 (7.1) | .231 (5.9) |                       |
| 4859       | .500 (12.7) | .281 (7.1) | .231 (5.9) |                       |

## SWAGE STAKING TOOLS

Precision made staking tool kits are made from .250 (6.4) diameter heat treated steel, zinc plated. Each kit includes the correct swage top staking tool anvil to create a professional appearance. These tools may be used with an arbor press or hand tapped.



| CAT. NO. | STANDOFF DIA. | THREAD | HOLE SIZE  |
|----------|---------------|--------|------------|
| TL-19    | .156 (4.0)    | 2-56   | -          |
| TL-22    | .187 (4.7)    | 4-40   | -          |
| TL-20    | .250 (6.4)    | 4-40   | -          |
| TL-21    | .250 (6.4)    | 6-32   | .120 (3.0) |



Компания «ЭлектроПласт» предлагает заключение долгосрочных отношений при поставках импортных электронных компонентов на взаимовыгодных условиях!

Наши преимущества:

- Оперативные поставки широкого спектра электронных компонентов отечественного и импортного производства напрямую от производителей и с крупнейших мировых складов;
- Поставка более 17-ти миллионов наименований электронных компонентов;
- Поставка сложных, дефицитных, либо снятых с производства позиций;
- Оперативные сроки поставки под заказ (от 5 рабочих дней);
- Экспресс доставка в любую точку России;
- Техническая поддержка проекта, помощь в подборе аналогов, поставка прототипов;
- Система менеджмента качества сертифицирована по Международному стандарту ISO 9001;
- Лицензия ФСБ на осуществление работ с использованием сведений, составляющих государственную тайну;
- Поставка специализированных компонентов (Xilinx, Altera, Analog Devices, Intersil, Interpoint, Microsemi, Aeroflex, Peregrine, Syfer, Eurofarad, Texas Instrument, Miteq, Cobham, E2V, MA-COM, Hittite, Mini-Circuits, General Dynamics и др.);

Помимо этого, одним из направлений компании «ЭлектроПласт» является направление «Источники питания». Мы предлагаем Вам помощь Конструкторского отдела:

- Подбор оптимального решения, техническое обоснование при выборе компонента;
- Подбор аналогов;
- Консультации по применению компонента;
- Поставка образцов и прототипов;
- Техническая поддержка проекта;
- Защита от снятия компонента с производства.



#### Как с нами связаться

**Телефон:** 8 (812) 309 58 32 (многоканальный)

**Факс:** 8 (812) 320-02-42

**Электронная почта:** [org@eplast1.ru](mailto:org@eplast1.ru)

**Адрес:** 198099, г. Санкт-Петербург, ул. Калинина, дом 2, корпус 4, литера А.