

# MICRO SWITCH

A DIVISION OF MINNEAPOLIS-HONEYWELL REGULATOR COMPANY, FREEPORT, MINNESOTA  
FED. MFR. CODE 91929

# SWITCH-ENCLOSED

CATALOG LISTING  
**51ML7-E1**

M 51ML7-E1

DRAWING NUMBER

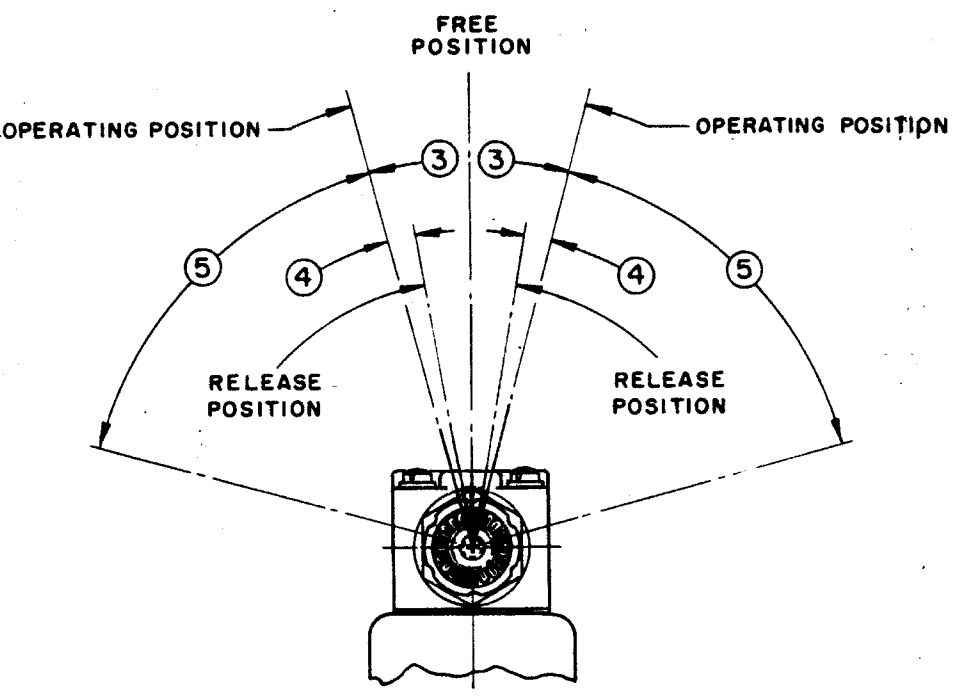
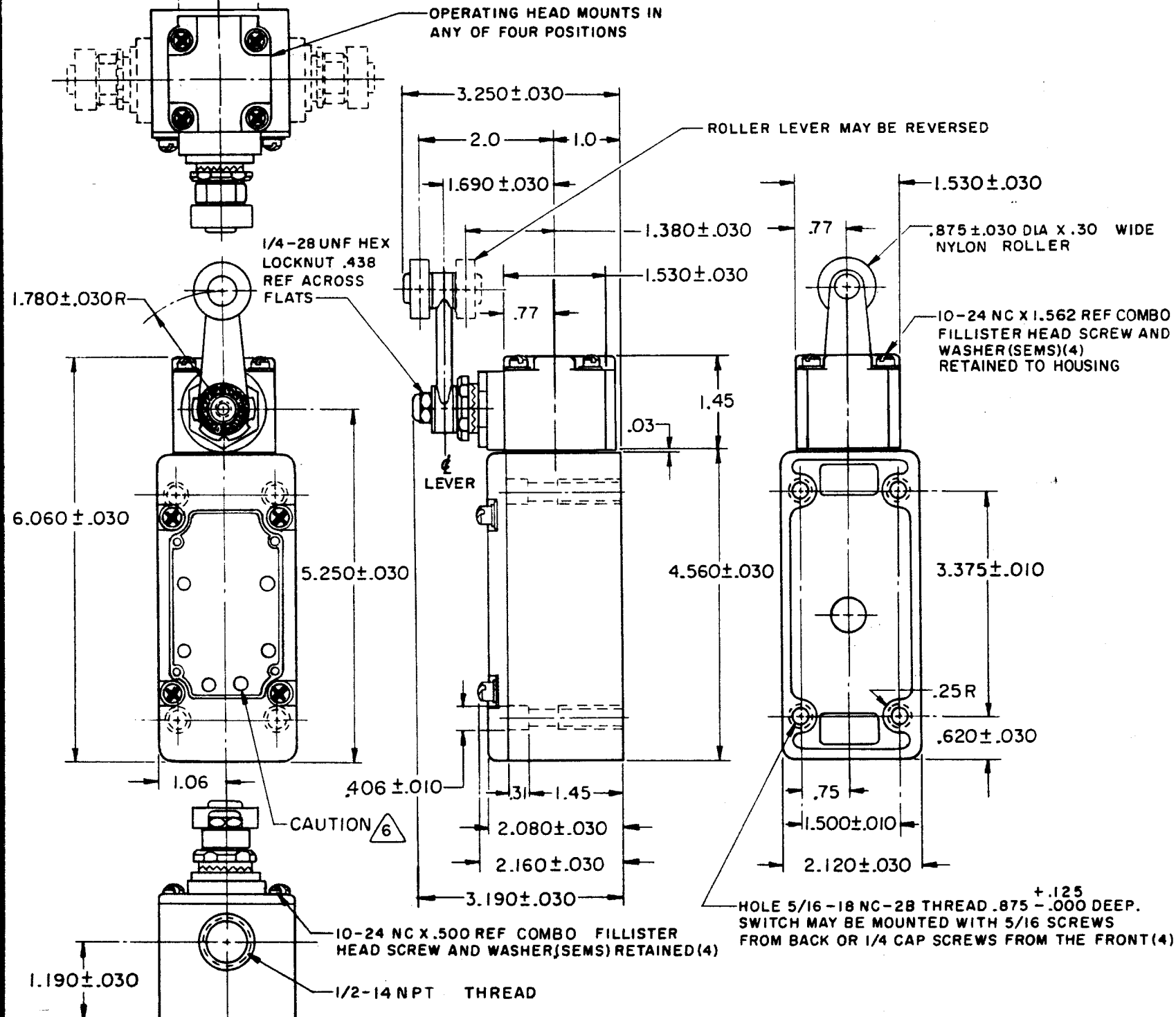
ISSUE 10M

ISSUE 1213

REVISIONS

A	SR 9897	31 OCT 61
B	CO 8841	2 NOV 64
C	CO 20578	1 DEC 65
D	CO 28121	9 NOV 70
E	CO 52194-D	23 SEPT 83
F	CO 58367	11 NOV 85
G	55051-C	6 JAN 86
H	CO 58909	29 JAN 86
J	CO 63739	15 JUN 88
K	CO 74287	16 APR 93

REPLACES RELEASE NO. SR 9897  
CHECK DRAWING 31 OCT 61  
CHECK DRAWING 31 OCT 61  
CHECK DRAWING 31 OCT 61  
DRAWN RER 31 OCT 61



### NOTES

- 1 - FOR USE IN CLASS I, GROUPS C AND D VAPOR-AIR ATMOSPHERE, AND CLASS 2 GROUPS E, F AND G DUST-AIR ATMOSPHERE
- 2 - SWITCH IS ASSEMBLED FOR ACTUATION IN EITHER DIRECTION
- 3 - TO CONVERT SWITCH FOR ACTUATION EITHER CLOCKWISE OR COUNTER-CLOCKWISE DIRECTION ONLY, REMOVE THE HEAD AND SLIDE THE CAM TOWARD THE REAR OF THE HEAD SUFFICIENTLY TO DISENGAGE FROM THE FLATS ON THE SHAFT. ROTATE THE CAM 90° IN THE OPPOSITE DIRECTION OF THE ACTUATION DESIRED AND RE-ENGAGE THE CAM WITH THE FLATS ON THE SHAFT
- 4 - LEVER MAY BE POSITIVELY LOCKED AT INTERVALS OF APPROX 0.4° (870 POSITIONS)
- 5 - LEVER MAY BE ADJUSTED TO ACTUATE THE SWITCH IN THE CLOCKWISE DIRECTION ONLY, THE COUNTER-CLOCKWISE DIRECTION ONLY OR IN BOTH DIRECTIONS 2 3
- 6 - IN ORDER TO MAINTAIN THE EXPLOSION PROOF PROPERTIES OF THIS UNIT DO NOT OBSTRUCT THE HOLES IN THE COVER PLATE
- 7 - BASIC SWITCHING ELEMENT LISTED BY UNDERWRITERS' LABORATORIES, INC.
- 8 - IT IS ESSENTIAL THAT THE CONDUIT OPENING BE PROPERLY SEALED IN ORDER TO MAINTAIN THE EXPLOSION PROOF PROPERTIES

THIS DRAWING COVERS A PROPRIETARY ITEM AND IS THE PROPERTY OF MICRO SWITCH, A DIVISION OF MINNEAPOLIS-HONEYWELL REGULATOR CO. THIS DRAWING IS NOT TO BE COPIED OR USED WITHOUT THE APPROVAL OF MICRO SWITCH.

CHARACTERISTICS	ELECTRICAL DATA	SCALE 1/2 TO 1
OPERATING FORCE --- 3 LB MAX	CONTACT ARRANGEMENT D P D T	DO NOT SCALE PRINT
FULL OVERTRAVEL FORCE --- 4 LB MAX	10 A-125 OR 250 VAC 0.3 A-125 VDC ; 0.15 A-250 VDC	UNLESS OTHERWISE SPECIFIED DIMENSIONS ARE IN INCHES
RELEASE FORCE --- 1/4 LB MIN		<b>TOLERANCES ARE:</b>
PRETRAVEL --- ③ --- 20° MAX		ONE PLACE (.0) ±.030
DIFFERENTIAL TRAVEL --- ④ --- 15° MAX		TWO PLACE (.00) ±.018
OVERTRAVEL --- ⑤ --- 50° MIN		THREE PLACE (.000) ±.008
SWITCH-BASIC REPLACEMENT-DT-2R7II-A7		ANGLES ±
		WEIGHT





Компания «ЭлектроПласт» предлагает заключение долгосрочных отношений при поставках импортных электронных компонентов на взаимовыгодных условиях!

Наши преимущества:

- Оперативные поставки широкого спектра электронных компонентов отечественного и импортного производства напрямую от производителей и с крупнейших мировых складов;
- Поставка более 17-ти миллионов наименований электронных компонентов;
- Поставка сложных, дефицитных, либо снятых с производства позиций;
- Оперативные сроки поставки под заказ (от 5 рабочих дней);
- Экспресс доставка в любую точку России;
- Техническая поддержка проекта, помощь в подборе аналогов, поставка прототипов;
- Система менеджмента качества сертифицирована по Международному стандарту ISO 9001;
- Лицензия ФСБ на осуществление работ с использованием сведений, составляющих государственную тайну;
- Поставка специализированных компонентов (Xilinx, Altera, Analog Devices, Intersil, Interpoint, Microsemi, Aeroflex, Peregrine, Syfer, Eurofarad, Texas Instrument, Miteq, Cobham, E2V, MA-COM, Hittite, Mini-Circuits, General Dynamics и др.);

Помимо этого, одним из направлений компании «ЭлектроПласт» является направление «Источники питания». Мы предлагаем Вам помощь Конструкторского отдела:

- Подбор оптимального решения, техническое обоснование при выборе компонента;
- Подбор аналогов;
- Консультации по применению компонента;
- Поставка образцов и прототипов;
- Техническая поддержка проекта;
- Защита от снятия компонента с производства.



#### Как с нами связаться

**Телефон:** 8 (812) 309 58 32 (многоканальный)

**Факс:** 8 (812) 320-02-42

**Электронная почта:** [org@eplast1.ru](mailto:org@eplast1.ru)

**Адрес:** 198099, г. Санкт-Петербург, ул. Калинина, дом 2, корпус 4, литера А.