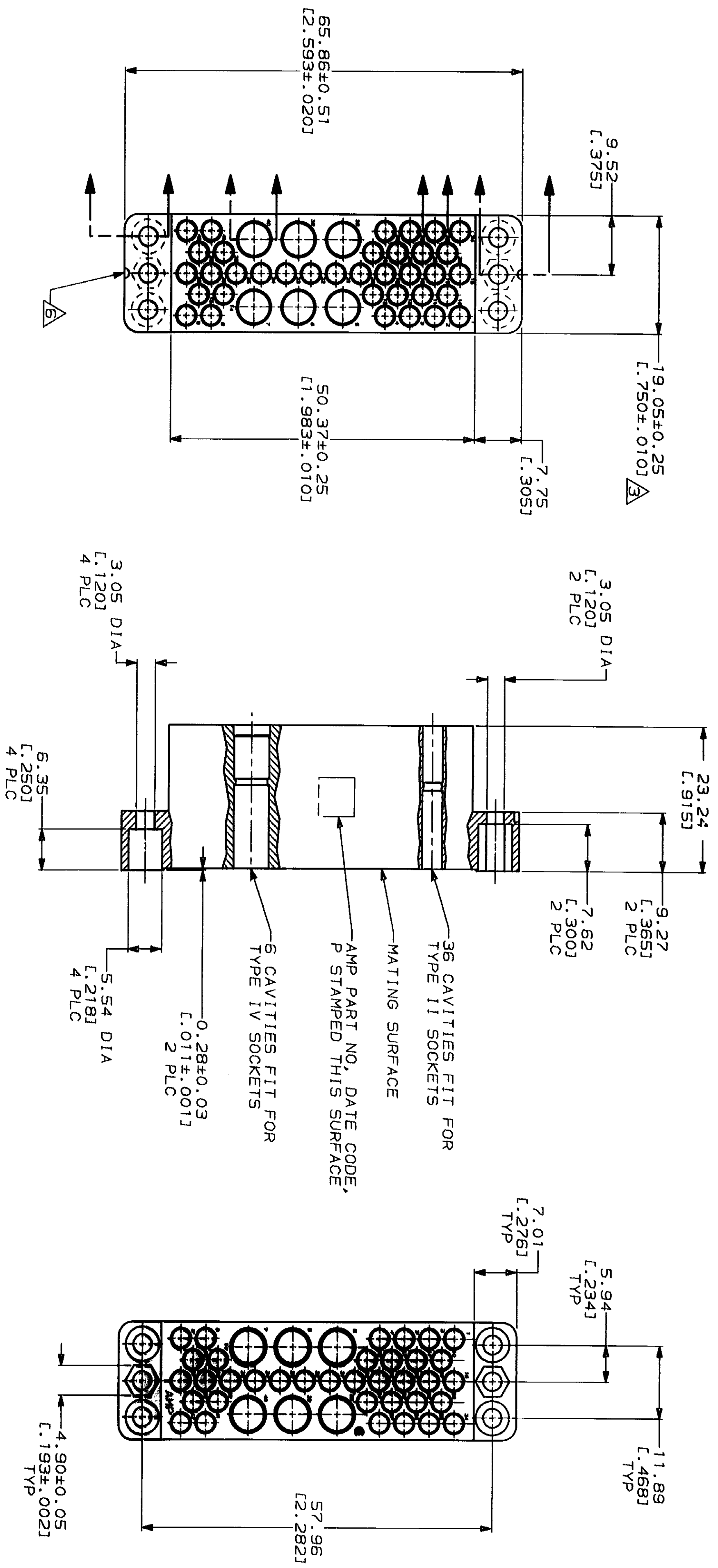


REV	LOC	QIST	P	ZONE	LTR	DESCRIPTION	DATE	APPD
2	BD	36			H	REV 8 REDRAWN EC 0020-0683-93	08/08/93	-



- MATES WITH BLOCK 202515.
- FOR PANEL CUTOUT SEE DWG 202515.
- .750 DIMENSION NOT TO EXCEED .760 OVER PARTING LINE.
- PHENOLIC, BLACK, PER MIL-M-14 TYPE MFH.
- DIALYL PHTHALATE, BLUE, PER MIL-M-14 TYPE SDG-F.
- NOTCHED TO IDENTIFY THESE PART NUMBERS.

DO NOT SCALE PRINT. UNLESS SPECIFIED DIMENSIONS IN MM (INCHES) TOLERANCES ON: 2 PLC DEC ± 0.13 [0.005] 3 PLC DEC ± ANGLES		DR 09/09/93 C. OBERMAN	AMP AMP Incorporated Harrisburg, PA 17105-3608
MATERIAL		CHK 9-15-93 R. STONE	
SEE TABLE		APPD 9-15-93 L. COULSON	NAME
FINISH		APPD 9-16-93 C. RHOHE	RECEPTACLE BLOCK, FEMALE, 42 POSN, MINI, M SERIES
APPLICATION SPEC		PRODUCT SPEC	SIZE
WEIGHT		SCALE 2:1	CAGE CODE 00779
			DRAWING NO. 202516
			SHEET 1 OF 1



Компания «ЭлектроПласт» предлагает заключение долгосрочных отношений при поставках импортных электронных компонентов на взаимовыгодных условиях!

Наши преимущества:

- Оперативные поставки широкого спектра электронных компонентов отечественного и импортного производства напрямую от производителей и с крупнейших мировых складов;
- Поставка более 17-ти миллионов наименований электронных компонентов;
- Поставка сложных, дефицитных, либо снятых с производства позиций;
- Оперативные сроки поставки под заказ (от 5 рабочих дней);
- Экспресс доставка в любую точку России;
- Техническая поддержка проекта, помощь в подборе аналогов, поставка прототипов;
- Система менеджмента качества сертифицирована по Международному стандарту ISO 9001;
- Лицензия ФСБ на осуществление работ с использованием сведений, составляющих государственную тайну;
- Поставка специализированных компонентов (Xilinx, Altera, Analog Devices, Intersil, Interpoint, Microsemi, Aeroflex, Peregrine, Syfer, Eurofarad, Texas Instrument, Miteq, Cobham, E2V, MA-COM, Hittite, Mini-Circuits, General Dynamics и др.);

Помимо этого, одним из направлений компании «ЭлектроПласт» является направление «Источники питания». Мы предлагаем Вам помощь Конструкторского отдела:

- Подбор оптимального решения, техническое обоснование при выборе компонента;
- Подбор аналогов;
- Консультации по применению компонента;
- Поставка образцов и прототипов;
- Техническая поддержка проекта;
- Защита от снятия компонента с производства.



#### Как с нами связаться

**Телефон:** 8 (812) 309 58 32 (многоканальный)

**Факс:** 8 (812) 320-02-42

**Электронная почта:** [org@eplast1.ru](mailto:org@eplast1.ru)

**Адрес:** 198099, г. Санкт-Петербург, ул. Калинина, дом 2, корпус 4, литера А.