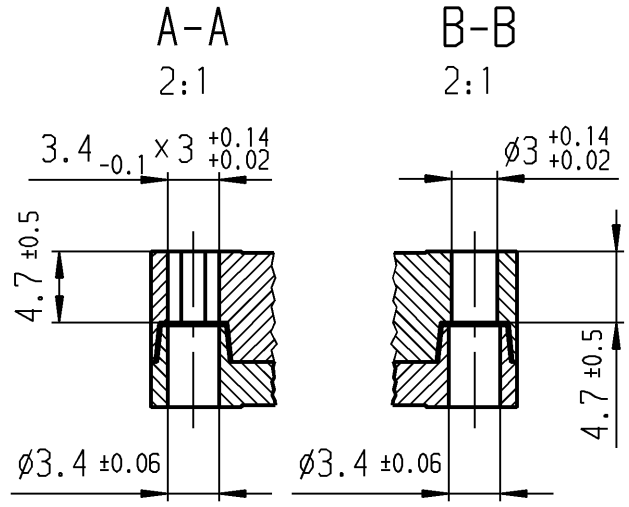
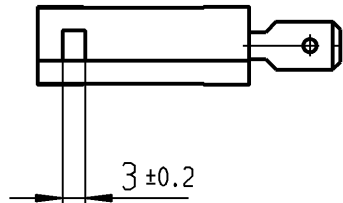



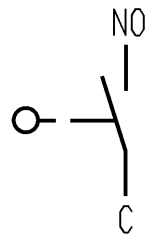


Flachstecker 6,3 x 0,8  
EN 61058 / EN 61210 / DIN 46244



Aufschrift


1005  $\mu$  T100  
 10(4) /400~10E3  
 6(2.5) /400~50E3   
 10A 125V AC 1/4HP  
 10A 250V AC 1/4HP  
 R44  



Schließer 1-polig

Schalt-Betätigungskraft 1.5 bis 2.5 N  
 Differenzweg  $\leq 0.3$  mm

Diese Unterlage ist geistiges Eigentum der Marquardt GmbH. Schutzvermerk nach DIN 34 beachten. Copyright reserved.

Für Form und Lage		Allgemeintoleranzen UNTOLERANCED DIMENSIONS		Pause COPY		Blatt SHEET		Typ	Zeichn./DRAWING NO.	Index																				
FOR SHAPE AND LOC.		Abmasse und Nennmassbereiche Angaben in mm		Laengen LENGTH		Radien RADII		K	1005.1201	b																				
Für Winkel FOR ANGLE $\pm 2^\circ$		ALL DIMENSIONS ARE IN MILLIMETRES		<table border="1"> <tr><td>0-6</td><td><math>\pm 0.1</math></td><td><math>\pm 0.2</math></td></tr> <tr><td>&gt;6-15</td><td><math>\pm 0.15</math></td><td><math>\pm 0.3</math></td></tr> <tr><td>&gt;15-30</td><td><math>\pm 0.2</math></td><td><math>\pm 0.5</math></td></tr> <tr><td>&gt;30-70</td><td><math>\pm 0.3</math></td><td></td></tr> <tr><td>&gt;70-120</td><td><math>\pm 0.4</math></td><td><math>\pm 10\%</math></td></tr> <tr><td>&gt;120-200</td><td><math>\pm 0.8</math></td><td></td></tr> </table>		0-6	$\pm 0.1$	$\pm 0.2$	>6-15	$\pm 0.15$	$\pm 0.3$	>15-30	$\pm 0.2$	$\pm 0.5$	>30-70	$\pm 0.3$		>70-120	$\pm 0.4$	$\pm 10\%$	>120-200	$\pm 0.8$		Original DIN A4		Maßstab SCALE 1:1		Schnappschalter		
0-6	$\pm 0.1$	$\pm 0.2$																												
>6-15	$\pm 0.15$	$\pm 0.3$																												
>15-30	$\pm 0.2$	$\pm 0.5$																												
>30-70	$\pm 0.3$																													
>70-120	$\pm 0.4$	$\pm 10\%$																												
>120-200	$\pm 0.8$																													
PROJECTION		<table border="1"> <tr><td>0</td><td>10</td><td>20</td><td>30 mm</td></tr> </table>		0	10	20	30 mm	CAD Medusa		Z																				
0	10	20	30 mm																											
c	28404	19.01.00	pfu	g	gez./DRAWN BY 19.01.00 pfu		gepr./CHECKED BY		 Marquardt GmbH, D-78604 Rietheim-Weilheim																					
a	20923	20.06.91	wa	e	Ersatz für/REPLACEMENT OF Z.gL.Nr.vom 24.09.85																									
Ausg. ISSUE	Änderung REVISION	gez. DRAWN BY		Ausg. ISSUE	Änderung REVISION	gez. DRAWN BY																								



Компания «ЭлектроПласт» предлагает заключение долгосрочных отношений при поставках импортных электронных компонентов на взаимовыгодных условиях!

Наши преимущества:

- Оперативные поставки широкого спектра электронных компонентов отечественного и импортного производства напрямую от производителей и с крупнейших мировых складов;
- Поставка более 17-ти миллионов наименований электронных компонентов;
- Поставка сложных, дефицитных, либо снятых с производства позиций;
- Оперативные сроки поставки под заказ (от 5 рабочих дней);
- Экспресс доставка в любую точку России;
- Техническая поддержка проекта, помощь в подборе аналогов, поставка прототипов;
- Система менеджмента качества сертифицирована по Международному стандарту ISO 9001;
- Лицензия ФСБ на осуществление работ с использованием сведений, составляющих государственную тайну;
- Поставка специализированных компонентов (Xilinx, Altera, Analog Devices, Intersil, Interpoint, Microsemi, Aeroflex, Peregrine, Syfer, Eurofarad, Texas Instrument, Miteq, Cobham, E2V, MA-COM, Hittite, Mini-Circuits, General Dynamics и др.);

Помимо этого, одним из направлений компании «ЭлектроПласт» является направление «Источники питания». Мы предлагаем Вам помощь Конструкторского отдела:

- Подбор оптимального решения, техническое обоснование при выборе компонента;
- Подбор аналогов;
- Консультации по применению компонента;
- Поставка образцов и прототипов;
- Техническая поддержка проекта;
- Защита от снятия компонента с производства.



#### Как с нами связаться

**Телефон:** 8 (812) 309 58 32 (многоканальный)

**Факс:** 8 (812) 320-02-42

**Электронная почта:** [org@eplast1.ru](mailto:org@eplast1.ru)

**Адрес:** 198099, г. Санкт-Петербург, ул. Калинина, дом 2, корпус 4, литера А.