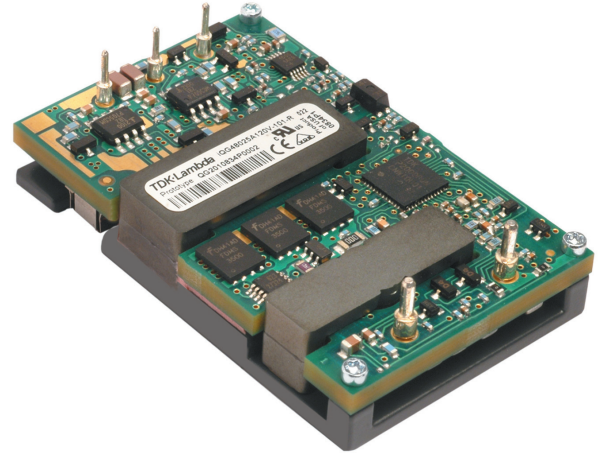


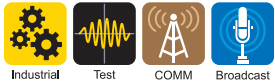
300-504W Quarter Brick Converters

Features

- ◆ Standard Quarter Brick Footprint
- ◆ 36-75VDC Input
- ◆ 9.6 or 12V Outputs
- ◆ Through Hole Mounting
- ◆ Low 13.2mm Profile
- ◆ 1500VDC Basic Isolation
- ◆ High operating efficiency (up to 95%)
- ◆ Constant switching frequency
- ◆ Starts with pre-biased output
- ◆ Baseplate cooled
- ◆ Parallel Operation (400W model)



Key Market Segments & Applications



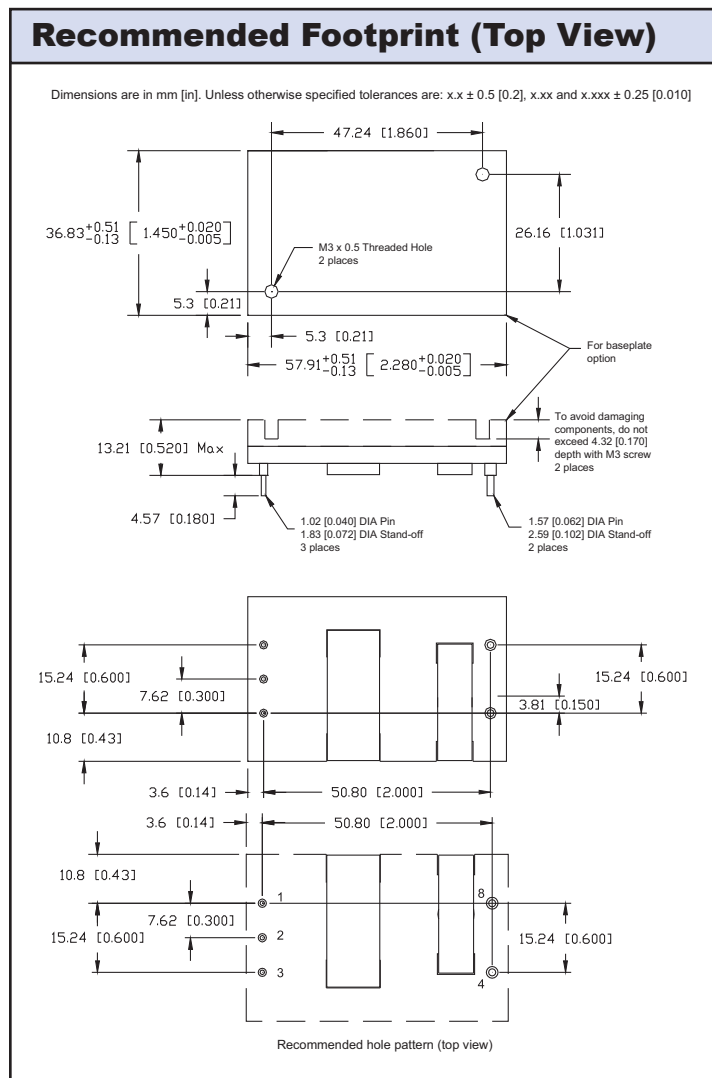
Specifications		iQG48033A120V-000-109	iQG48033A120V-1D1 & 1D9	iQG48042A120V-109 & 1U9
Nominal Output Voltage	VDC	12V	12V	12V
Input Voltage Range	VDC	36 - 75VDC		39 - 75VDC
Input Current (max)	A	10.5A		15A
Efficiency (48V Input)	%	94.5%		
Output Voltage Tolerance	VDC	11.5 - 11.85	11.6 - 12.0	11.93 - 12.35
Output Voltage Adjustment	-	None		
Ripple & Noise (max) (pk - pk)	mV	125mV	150mV	175mV
Line Regulation (typical)	mV	20mV		12mV
Load Regulation (typical)	mV	35mV	n/a	35mV (-109 only)
Overload Protection (typ)	A	39A (non-latching)		52A (non-latching)
Overvoltage Protection	VDC	13.7 - 15.6 (latching)		
Remote Sense	-	No	Yes	No
Remote On / Off	-	Negative		
Current Share (Droop Mode)	-	No	Yes	(-1U9 only)
Current Share Accuracy	-	-	±10% (50-100% of total load)	
Temperature (operating)	°C	-40 to 124°C (1)		-40 to 125°C (1)
Temperature (storage)	°C	-55 to 125		
Humidity (operating)	%RH	20-95% RH Non Condensing		
Humidity (storage)	%RH	10-95% RH Non Condensing		
Cooling	-	Conduction, convection, or forced air (See detailed datasheet for derating)		
Isolation Voltage	VDC	1500VDC Input to Output, Input to Baseplate		
Vibration (non operating)	-	5-50Hz @ 0.5g (4.9m/s ²) and 50-500Hz @ 1.5g (14.7m/s ²) per Bellcore TR-EOP-000063-5.4.4		
Shock	-	196.1m/s ²		
Safety Agency Certifications	-	UL60950-1 (US and Canada), VDE0805 (IEC60950-1), CB scheme (IEC60950-1), CE Mark		
Weight	g	70g		88g
Size (LxWxH)	mm	57.91 x 36.83 x 13.21		57.91 x 36.83 x 13.97
Warranty	Yrs	3 Years		

Note: See website for detailed specifications and test methods

(1) See detailed datasheet for derating

Model Selector							
Model	Input Voltage (V)	Output Voltage (V)	Max. Curr. (A)	Max. Output Power (W)	On/Off Polarity	Pin Length	Base Plate
iQG48047A096V-1D1-R	36 - 75	9.6	47	450	Neg	0.145"	Yes
iQG48025A120V-001-R	36 - 75	12	25	300	Neg	0.145"	No
iQG48025A120V-101-R	36 - 75	12	25	300	Neg	0.145"	Yes
iQG48025A120V-009-R	36 - 75	12	25	300	Neg	0.180"	No
iQG48025A120V-109-R	36 - 75	12	25	300	Neg	0.180"	Yes
iQG48033A120V-109-R	36 - 75	12	33	396	Neg	0.180"	Yes
iQG48033A120V-1D9-R	36 - 75	12	33	396	Neg	0.180"	Yes
iQG48033A120V-101-R	36 - 75	12	33	400	Neg	0.145"	Yes
iQG48033A120V-1D1-R	36 - 75	12	33	400	Neg	0.145"	Yes
iQG48033A120V-009-R	36 - 75	12	33	400	Neg	0.180"	No
iQG48042A120V-109-R	39 - 75	12	42	504	Neg	0.180"	Yes
iQG48042A120V-1U9-R	39 - 75	12	42	504	Neg	0.166"	Yes

Preferred Model



Pinout

PIN	Function	PIN	Function
1	Vin (+)	5	None
2	On / Off	6	None
3	Vin (-)	7	None
4	Vout (-)	8	Vout (+)

For Additional Information, please visit us.tdk-lambda.com/lp/products/iqg-series.htm





Компания «ЭлектроПласт» предлагает заключение долгосрочных отношений при поставках импортных электронных компонентов на взаимовыгодных условиях!

Наши преимущества:

- Оперативные поставки широкого спектра электронных компонентов отечественного и импортного производства напрямую от производителей и с крупнейших мировых складов;
- Поставка более 17-ти миллионов наименований электронных компонентов;
- Поставка сложных, дефицитных, либо снятых с производства позиций;
- Оперативные сроки поставки под заказ (от 5 рабочих дней);
- Экспресс доставка в любую точку России;
- Техническая поддержка проекта, помощь в подборе аналогов, поставка прототипов;
- Система менеджмента качества сертифицирована по Международному стандарту ISO 9001;
- Лицензия ФСБ на осуществление работ с использованием сведений, составляющих государственную тайну;
- Поставка специализированных компонентов (Xilinx, Altera, Analog Devices, Intersil, Interpoint, Microsemi, Aeroflex, Peregrine, Syfer, Eurofarad, Texas Instrument, Miteq, Cobham, E2V, MA-COM, Hittite, Mini-Circuits, General Dynamics и др.);

Помимо этого, одним из направлений компании «ЭлектроПласт» является направление «Источники питания». Мы предлагаем Вам помощь Конструкторского отдела:

- Подбор оптимального решения, техническое обоснование при выборе компонента;
- Подбор аналогов;
- Консультации по применению компонента;
- Поставка образцов и прототипов;
- Техническая поддержка проекта;
- Защита от снятия компонента с производства.



Как с нами связаться

Телефон: 8 (812) 309 58 32 (многоканальный)

Факс: 8 (812) 320-02-42

Электронная почта: org@eplast1.ru

Адрес: 198099, г. Санкт-Петербург, ул. Калинина, дом 2, корпус 4, литера А.