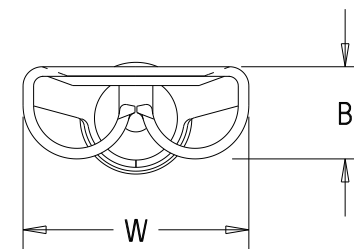


Part number	Tab size	Wire range AWG	Dimensions in.		
			A $\begin{smallmatrix} +/-.03 \\ (.8) \end{smallmatrix}$	B $\begin{smallmatrix} +/-.01 \\ (.3) \end{smallmatrix}$	W $\begin{smallmatrix} +/-.01 \\ (.3) \end{smallmatrix}$
D18-250	.250 X .032 (6.3 X 0.8)	22-18	.66 (16.8)	.12 (3.0)	.30 (7.6)
*D14-250	.250 X .032 (6.3 X 0.8)	16-14	.66 (16.8)	.12 (3.0)	.30 (7.6)
D10-250	.250 X .032 (6.3 X 0.8)	12-10	.72 (18.3)	.12 (3.0)	.30 (7.6)



* UL RECOGNIZED ONLY

Notes:

1. Used for:

- A. 302° (150° C) maximum temperature rating
- B. Stranded copper wire only

2. First insertion force : 12 Lb (53N) maximum
 First withdrawal force: 12 Lb (53N) maximum
 6 Lb (27N) minimum

3. Installation tools:

- A. UL listed & CSA certified: CT-100,CT-100A,CT-200,CT-570,CT-600-A(D10-250 ONLY)
 CT-1570,CT-2457CH, CT-2500
- B. UL recognized : CT-100,CT-100A,CT-200,CT-570,CT-600-A, CT-1570,CT-2457CH,CT-2500
- C. Panduit approved : CT-160, CT-260

4. Wire strip length: $9/32 \begin{smallmatrix} +1/32 \\ -0 \end{smallmatrix}$ (7.1 $\begin{smallmatrix} +.8 \\ -0 \end{smallmatrix}$)

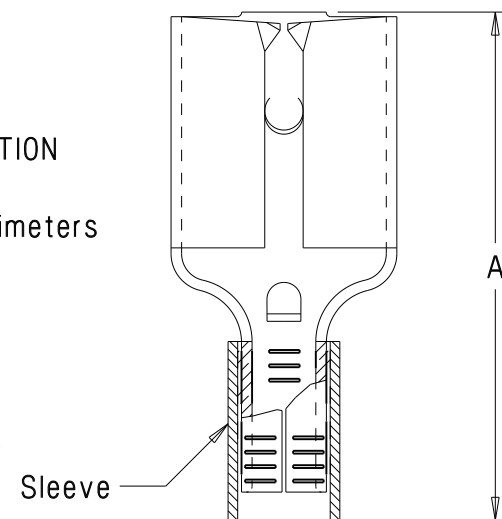
5. Material:

- A. Stamping: .016" (0.41) thick tin plated brass
 D18-250 & D14-250
 .018" (0.46) thick tin plated brass
 D10-250 only
- B. Sleeve : Tin plated brass

6. SEE www.panduit.com

FOR PART NUMBER SUFFIX DESIGNATION
 FOR PACKAGE SIZE

7. Dimensions in brackets are in millimeters



LISTED
20H3
E78522



CERTIFIED
LR31212



RECOGNIZED
E78522

PANDUIT

CORP.

TINLEY PARK, ILLINOIS

Non-insulated, sleeved barrel female
 disconnect (.250 series)

13	8/11	SHOR	ADDED INSTALLATION TOOLS, UPDATED UL RECOGNIZED SYMBOL
12	7-11	SB	Added suffix part number designation for package size
REV	DATE	BY	DESCRIPTION

DRAWN BY DAW	CHK'D RS	SCALE None	DRAWING NO. A41304
-----------------	-------------	---------------	-----------------------



Компания «ЭлектроПласт» предлагает заключение долгосрочных отношений при поставках импортных электронных компонентов на взаимовыгодных условиях!

Наши преимущества:

- Оперативные поставки широкого спектра электронных компонентов отечественного и импортного производства напрямую от производителей и с крупнейших мировых складов;
- Поставка более 17-ти миллионов наименований электронных компонентов;
- Поставка сложных, дефицитных, либо снятых с производства позиций;
- Оперативные сроки поставки под заказ (от 5 рабочих дней);
- Экспресс доставка в любую точку России;
- Техническая поддержка проекта, помощь в подборе аналогов, поставка прототипов;
- Система менеджмента качества сертифицирована по Международному стандарту ISO 9001;
- Лицензия ФСБ на осуществление работ с использованием сведений, составляющих государственную тайну;
- Поставка специализированных компонентов (Xilinx, Altera, Analog Devices, Intersil, Interpoint, Microsemi, Aeroflex, Peregrine, Syfer, Eurofarad, Texas Instrument, Miteq, Cobham, E2V, MA-COM, Hittite, Mini-Circuits, General Dynamics и др.);

Помимо этого, одним из направлений компании «ЭлектроПласт» является направление «Источники питания». Мы предлагаем Вам помощь Конструкторского отдела:

- Подбор оптимального решения, техническое обоснование при выборе компонента;
- Подбор аналогов;
- Консультации по применению компонента;
- Поставка образцов и прототипов;
- Техническая поддержка проекта;
- Защита от снятия компонента с производства.



Как с нами связаться

Телефон: 8 (812) 309 58 32 (многоканальный)

Факс: 8 (812) 320-02-42

Электронная почта: org@eplast1.ru

Адрес: 198099, г. Санкт-Петербург, ул. Калинина, дом 2, корпус 4, литера А.