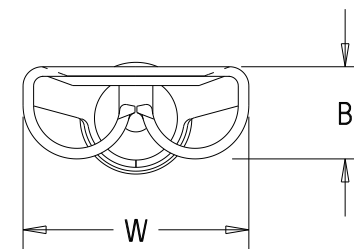


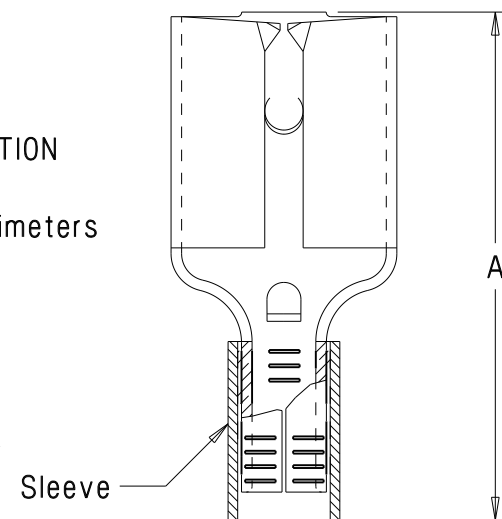
Part number	Tab size	Wire range AWG	Dimensions in.		
			A $\begin{smallmatrix} +/- .03 \\ (.8) \end{smallmatrix}$	B $\begin{smallmatrix} +/- .01 \\ (.3) \end{smallmatrix}$	W $\begin{smallmatrix} +/- .01 \\ (.3) \end{smallmatrix}$
D18-250	.250 X .032 (6.3 X 0.8)	22-18	.66 (16.8)	.12 (3.0)	.30 (7.6)
*D14-250	.250 X .032 (6.3 X 0.8)	16-14	.66 (16.8)	.12 (3.0)	.30 (7.6)
D10-250	.250 X .032 (6.3 X 0.8)	12-10	.72 (18.3)	.12 (3.0)	.30 (7.6)



* UL RECOGNIZED ONLY

Notes:

- Used for:
 - 302° (150° C) maximum temperature rating
 - Stranded copper wire only
- First insertion force : 12 Lb (53N) maximum
First withdrawal force: 12 Lb (53N) maximum
6 Lb (27N) minimum
- Installation tools:
 - UL listed & CSA certified: CT-100,CT-100A,CT-200,CT-570,CT-600-A(D10-250 ONLY)
CT-1570,CT-2457CH, CT-2500
 - UL recognized : CT-100,CT-100A,CT-200,CT-570,CT-600-A, CT-1570,CT-2457CH,CT-2500
 - Panduit approved : CT-160, CT-260
- Wire strip length: $9/32 \begin{smallmatrix} +1/32 \\ -0 \end{smallmatrix}$ (7.1 $\begin{smallmatrix} +.8 \\ -0 \end{smallmatrix}$)
- Material:
 - Stamping: .016" (0.41) thick tin plated brass
D18-250 & D14-250
.018" (0.46) thick tin plated brass
D10-250 only
 - Sleeve : Tin plated brass
- SEE www.panduit.com
FOR PART NUMBER SUFFIX DESIGNATION
FOR PACKAGE SIZE
- Dimensions in brackets are in millimeters



PANDUIT

CORP.

TINLEY PARK, ILLINOIS

Non-insulated, sleeved barrel female disconnect (.250 series)

REV	DATE	BY	DESCRIPTION
13	8/11	SHOR	ADDED INSTALLATION TOOLS, UPDATED UL RECOGNIZED SYMBOL
12	7-11	SB	Added suffix part number designation for package size

DRAWN BY DAW	CHK'D RS	SCALE None	DRAWING NO. A41304
-----------------	-------------	---------------	-----------------------



Компания «ЭлектроПласт» предлагает заключение долгосрочных отношений при поставках импортных электронных компонентов на взаимовыгодных условиях!

Наши преимущества:

- Оперативные поставки широкого спектра электронных компонентов отечественного и импортного производства напрямую от производителей и с крупнейших мировых складов;
- Поставка более 17-ти миллионов наименований электронных компонентов;
- Поставка сложных, дефицитных, либо снятых с производства позиций;
- Оперативные сроки поставки под заказ (от 5 рабочих дней);
- Экспресс доставка в любую точку России;
- Техническая поддержка проекта, помощь в подборе аналогов, поставка прототипов;
- Система менеджмента качества сертифицирована по Международному стандарту ISO 9001;
- Лицензия ФСБ на осуществление работ с использованием сведений, составляющих государственную тайну;
- Поставка специализированных компонентов (Xilinx, Altera, Analog Devices, Intersil, Interpoint, Microsemi, Aeroflex, Peregrine, Syfer, Eurofarad, Texas Instrument, Miteq, Cobham, E2V, MA-COM, Hittite, Mini-Circuits, General Dynamics и др.);

Помимо этого, одним из направлений компании «ЭлектроПласт» является направление «Источники питания». Мы предлагаем Вам помощь Конструкторского отдела:

- Подбор оптимального решения, техническое обоснование при выборе компонента;
- Подбор аналогов;
- Консультации по применению компонента;
- Поставка образцов и прототипов;
- Техническая поддержка проекта;
- Защита от снятия компонента с производства.



Как с нами связаться

Телефон: 8 (812) 309 58 32 (многоканальный)

Факс: 8 (812) 320-02-42

Электронная почта: org@eplast1.ru

Адрес: 198099, г. Санкт-Петербург, ул. Калинина, дом 2, корпус 4, литера А.