

M12-Receptacle Connectors In Accordance With IEC 61076-2-101

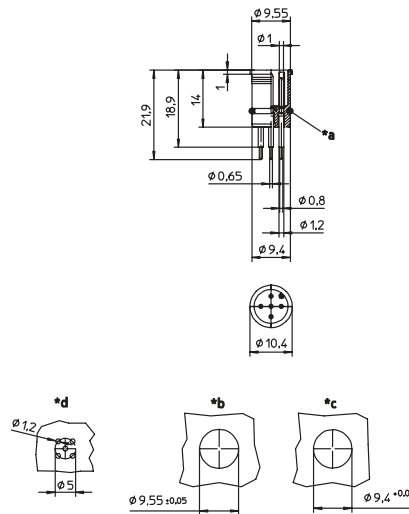
RSEL | RSELP



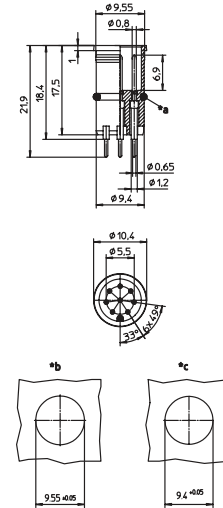
Male, 4-, 5-, and 8-Pole

Receptacle connector, M12 male connector for sensors, solder contacts for printed circuit board mounting.

RSEL



RSEL 8 POLE



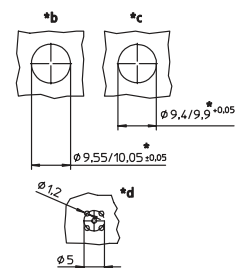
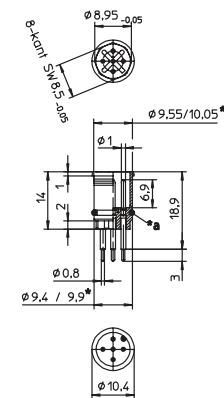
- *a O-ring enclosed separately
- *b ventilation hole
- *c cut out with O-ring
- *d cut out without O-ring



Male, 4- and 8-Pole

Receptacle connector, M12 male connector for sensors, with octagonal shape as antirotation protection, solder contacts for printed circuit board mounting.

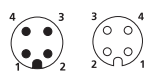
RSELP



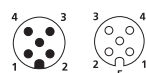
Pin Assignments

Face Views / M12, Male / Female

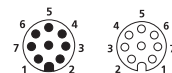
4 pole



5 pole



8 pole





Be Certain with Belden

M12-Receptacle Connectors In Accordance With IEC 61076-2-101
 RSEL | RSELP

Technical Data

Environmental

Degree of protection IP 67 / NEMA 6P
 Operating temperature range -25°C (-13°F) / +80°C (+194°F)

Mechanical

Insert PA
 Contact CuZn, pre-nickel and 0.8 microns gold-plated
 O-ring FKM
 Mode of connection printed circuit board mount

Electrical

Contact resistance $\leq 5 \text{ m}\Omega$
 Nominal current at 40°C
 4–5 poles 4 A
 8 poles 2 A
 Nominal voltage
 4 poles 240 V
 5 poles 60 V
 8 poles 30 V
 encapsulated
 Rated voltage
 4 poles 250 V
 5 poles 63 V
 8 poles 36 V
 Test voltage
 4 poles 2.0 kV eff. / 60 s
 5–8 poles 1.5 kV eff. / 60 s
 Insulation resistance $> 10^9 \Omega$
 Pollution degree 3

Part Number	Pins	Characteristics
RSEL 4 RSELP 4	4	 
RSEL 5 RSELP 5	5	 
RSEL 8	8	 

Receptacles



Компания «ЭлектроПласт» предлагает заключение долгосрочных отношений при поставках импортных электронных компонентов на взаимовыгодных условиях!

Наши преимущества:

- Оперативные поставки широкого спектра электронных компонентов отечественного и импортного производства напрямую от производителей и с крупнейших мировых складов;
- Поставка более 17-ти миллионов наименований электронных компонентов;
- Поставка сложных, дефицитных, либо снятых с производства позиций;
- Оперативные сроки поставки под заказ (от 5 рабочих дней);
- Экспресс доставка в любую точку России;
- Техническая поддержка проекта, помощь в подборе аналогов, поставка прототипов;
- Система менеджмента качества сертифицирована по Международному стандарту ISO 9001;
- Лицензия ФСБ на осуществление работ с использованием сведений, составляющих государственную тайну;
- Поставка специализированных компонентов (Xilinx, Altera, Analog Devices, Intersil, Interpoint, Microsemi, Aeroflex, Peregrine, Syfer, Eurofarad, Texas Instrument, Miteq, Cobham, E2V, MA-COM, Hittite, Mini-Circuits, General Dynamics и др.);

Помимо этого, одним из направлений компании «ЭлектроПласт» является направление «Источники питания». Мы предлагаем Вам помощь Конструкторского отдела:

- Подбор оптимального решения, техническое обоснование при выборе компонента;
- Подбор аналогов;
- Консультации по применению компонента;
- Поставка образцов и прототипов;
- Техническая поддержка проекта;
- Защита от снятия компонента с производства.



Как с нами связаться

Телефон: 8 (812) 309 58 32 (многоканальный)

Факс: 8 (812) 320-02-42

Электронная почта: org@eplast1.ru

Адрес: 198099, г. Санкт-Петербург, ул. Калинина, дом 2, корпус 4, литера А.