

**M12-Receptacle Connectors In Accordance With IEC 61076-2-101**

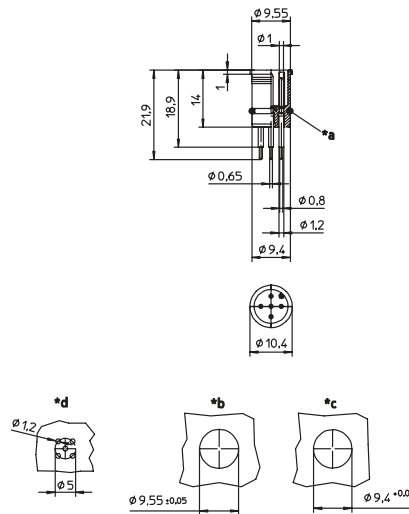
**RSEL | RSELP**



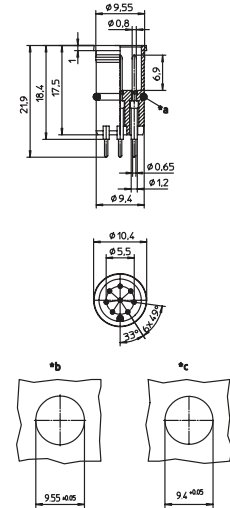
**Male, 4-, 5-, and 8-Pole**

Receptacle connector, M12 male connector for sensors, solder contacts for printed circuit board mounting.

**RSEL**



**RSEL 8 POLE**



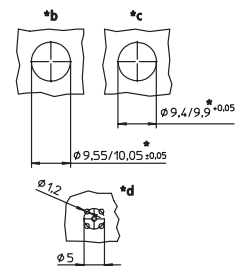
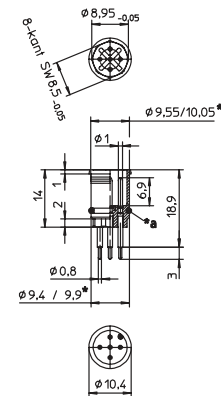
- \*a O-ring enclosed separately
- \*b ventilation hole
- \*c cut out with O-ring
- \*d cut out without O-ring



**Male, 4- and 8-Pole**

Receptacle connector, M12 male connector for sensors, with octagonal shape as antirotation protection, solder contacts for printed circuit board mounting.

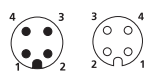
**RSELP**



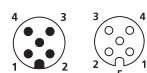
**Pin Assignments**

**Face Views / M12, Male / Female**

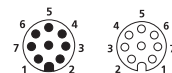
**4 pole**



**5 pole**



**8 pole**





Be Certain with Belden

**M12-Receptacle Connectors In Accordance With IEC 61076-2-101**  
RSEL | RSELP

**Technical Data**

**Environmental**

Degree of protection IP 67 / NEMA 6P  
Operating temperature range -25°C (-13°F) / +80°C (+194°F)

**Mechanical**

Insert PA  
Contact CuZn, pre-nickel and 0.8 microns gold-plated  
O-ring FKM  
Mode of connection printed circuit board mount

**Electrical**

Contact resistance  $\leq 5 \text{ m}\Omega$   
Nominal current at 40°C  
4-5 poles 4 A  
8 poles 2 A  
Nominal voltage  
4 poles 240 V  
5 poles 60 V  
8 poles 30 V  
encapsulated  
Rated voltage  
4 poles 250 V  
5 poles 63 V  
8 poles 36 V  
Test voltage  
4 poles 2.0 kV eff. / 60 s  
5-8 poles 1.5 kV eff. / 60 s  
Insulation resistance  $> 10^9 \Omega$   
Pollution degree 3

Part Number	Pins	Characteristics
RSEL 4                      RSELP 4	4	 
RSEL 5                      RSELP 5	5	 
RSEL 8	8	 

Receptacles



Компания «ЭлектроПласт» предлагает заключение долгосрочных отношений при поставках импортных электронных компонентов на взаимовыгодных условиях!

Наши преимущества:

- Оперативные поставки широкого спектра электронных компонентов отечественного и импортного производства напрямую от производителей и с крупнейших мировых складов;
- Поставка более 17-ти миллионов наименований электронных компонентов;
- Поставка сложных, дефицитных, либо снятых с производства позиций;
- Оперативные сроки поставки под заказ (от 5 рабочих дней);
- Экспресс доставка в любую точку России;
- Техническая поддержка проекта, помощь в подборе аналогов, поставка прототипов;
- Система менеджмента качества сертифицирована по Международному стандарту ISO 9001;
- Лицензия ФСБ на осуществление работ с использованием сведений, составляющих государственную тайну;
- Поставка специализированных компонентов (Xilinx, Altera, Analog Devices, Intersil, Interpoint, Microsemi, Aeroflex, Peregrine, Syfer, Eurofarad, Texas Instrument, Miteq, Cobham, E2V, MA-COM, Hittite, Mini-Circuits, General Dynamics и др.);

Помимо этого, одним из направлений компании «ЭлектроПласт» является направление «Источники питания». Мы предлагаем Вам помощь Конструкторского отдела:

- Подбор оптимального решения, техническое обоснование при выборе компонента;
- Подбор аналогов;
- Консультации по применению компонента;
- Поставка образцов и прототипов;
- Техническая поддержка проекта;
- Защита от снятия компонента с производства.



#### Как с нами связаться

**Телефон:** 8 (812) 309 58 32 (многоканальный)

**Факс:** 8 (812) 320-02-42

**Электронная почта:** [org@eplast1.ru](mailto:org@eplast1.ru)

**Адрес:** 198099, г. Санкт-Петербург, ул. Калинина, дом 2, корпус 4, литера А.