

4

3

2

1

THIS DRAWING IS UNPUBLISHED. RELEASED FOR PUBLICATION
© COPYRIGHT ALL RIGHTS RESERVED.

LOC		DIST		REVISIONS		
P	LTR	DESCRIPTION	DATE	DWN	APVD	
	A1	ECR-14-003919	18MAR2014	GK	HMR	

REPLACED BY OCEAN STYLE APPLICATOR PART NUMBER 2266162-1

FOR REPLACEMENT PARTS FOR APPLICATOR 1385863 REFER TO ADDITIONAL PAGE(S). SPARE PARTS KIT (IF LISTED) WILL REMAIN AVAILABLE.

THE REPLACEMENT OCEAN STYLE APPLICATOR HAS THE SAME TERMINATOR/PRESS INTERFACE AS APPLICATOR 1385863

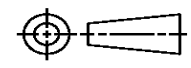
THIS DRAWING IS A CONTROLLED DOCUMENT.		DWN	GOPALAKRISHNA HV		
DIMENSIONS:		CHK	RAGHAVENDRA		
		APVD	RAGHAVENDRA		
TOLERANCES UNLESS OTHERWISE SPECIFIED:		PRODUCT SPEC	NAME		
0 PLC	±	APPLICATION SPEC	SIDE FEED HDM APPLICATOR		
1 PLC	±		SIZE	CAGE CODE	DRAWING NO
2 PLC	±		A3		©- 1385863
3 PLC	±				RESTRICTED TO
4 PLC	±				
ANGLES	±	WEIGHT			
MATERIAL	FINISH	CUSTOMER DRAWING	SCALE	SHEET 1 OF 3	REV A1



Table with 6 columns: PART NUMBER, REV, FIRST USED, TERMINATOR, FEED TYPE, DESCRIPTION. Rows include parts like 9-1385863-2, 9-1385863-3, etc.

Terminal Name: AMPMODU CRIMP CONTACT. Includes TYCO TERM PN 969047-3, AMP CRIMP SPECS, CRIMP SIZE, TYPE, RANGE, and WIRE STRIP LENGTH.

Main parts list table with columns for QTY, REF, and DESCRIPTION. Includes items like 217238-1 GENERAL INSTRUCTION PACKAGE, 4088040 APPL INST 408-8040, etc.

Continuation of the main parts list table, including items like 22594-8 NUT, HEX (1/2-20), 240628-1 PLATE, ADJUSTMENT, etc.

- 1 RECOMMENDED SPARE PARTS.
2 GREASE LIGHTLY.
3 GUARD MUST BE IN PLACE WHEN OPERATING APPLICATOR IN A BENCH MACHINE.
4 LUBRICATE DAILY USING NO. 20 MACHINE OIL.
5. ITEMS WITH QTY OF REF SPECIFIED (EXCEPT ITEMS 78 AND 79) ARE USED ON ITEM 46.

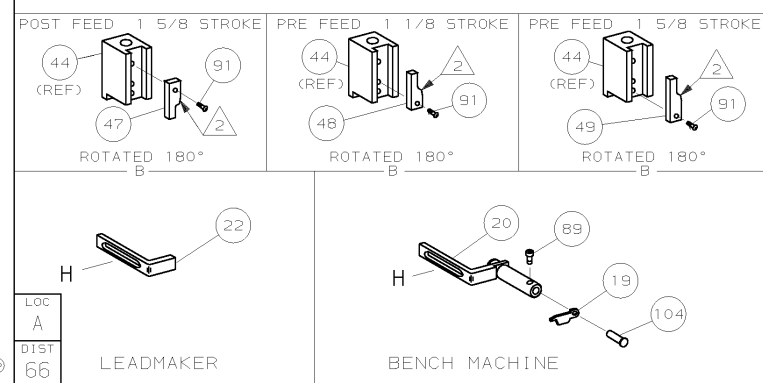
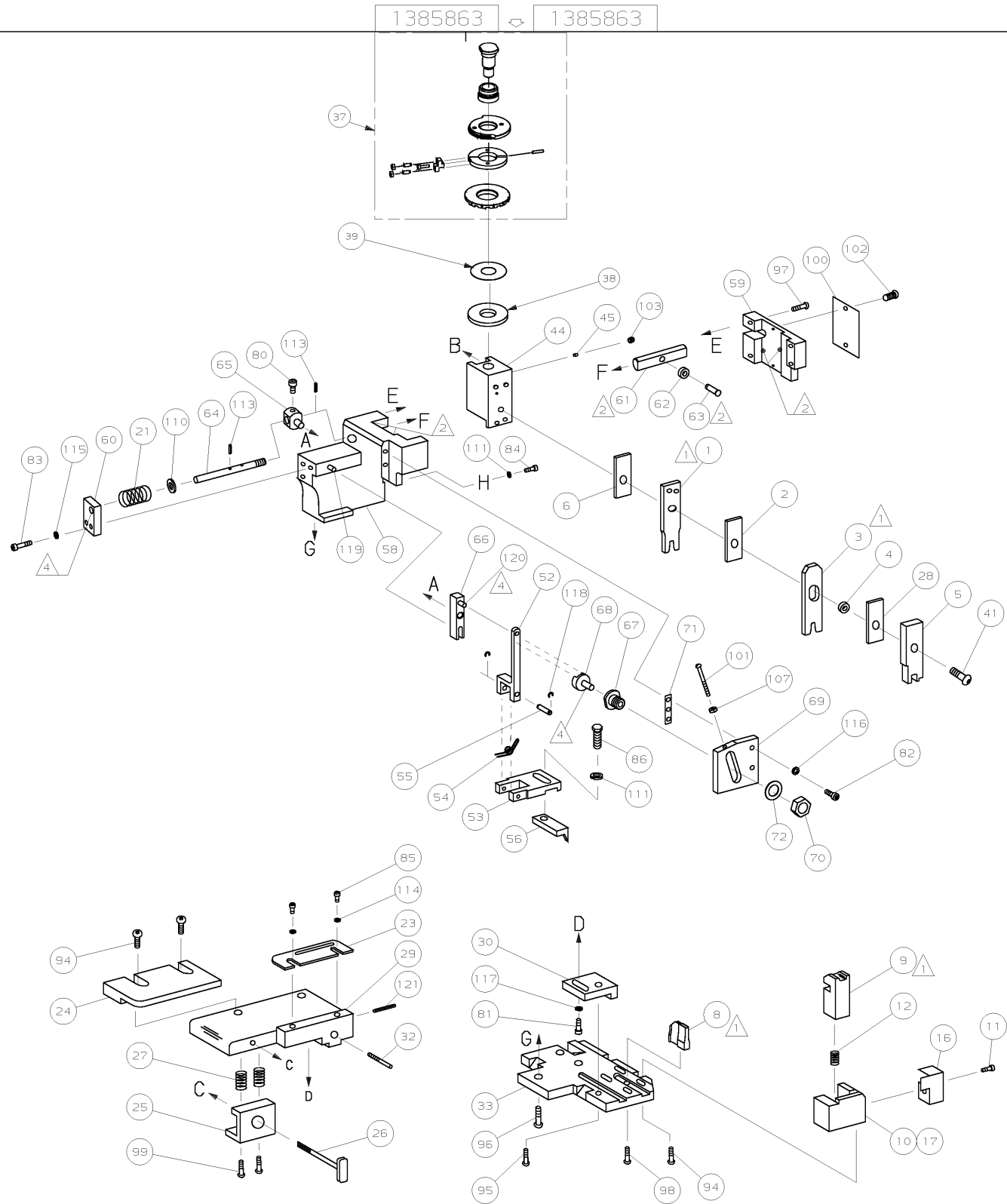
* WARNING: ON INSTALLATION, SET WIRE DISC TO LARGEST WIRE SIZE SETTING. USE OF SETTINGS BELOW MIN REQUIRED CRIMP HEIGHT SETTING WILL CAUSE DAMAGE TO CRIMP TOOLING.

THIS DRAWING IS A CONTROLLED DOCUMENT

RELEASING FOR PUBLICATION JANUARY 14, 2005. ALL RIGHTS RESERVED. THIS DRAWING IS UNCLASSIFIED. COPYRIGHT 2005.

LOC A DIST 66

THIS DRAWING IS A CONTROLLED DOCUMENT



RELEASED FOR PUBLICATION JANUARY 14, 2005
 ALL RIGHTS RESERVED.
 COPYRIGHT 2005

LOC A
 DIST 66
 18-JAN-05 06:46:18 us024474

QTY REQD PER ASSY	DWG SIZE	PART NO	DESCRIPTION	ITEM NO
← REVISION OF EACH ASSY NO (WHEN BLANK, USE DWG REVISION)				
PARTS LIST				
MATL		HT TR		FIN
DR		APP		
CHK		REL		
NAME SIDE FEED HDM APPLICATOR			MACHINE REF	
SCALE		DWG NO	1385863	SHEET 2 of 2 REV A
CASE CODE 00779	CUSTOMER AND ASSEMBLY DRAWING			RESTRICTED TO

SEE SHEET 1
REVISION RECORD
APP DATE



Компания «ЭлектроПласт» предлагает заключение долгосрочных отношений при поставках импортных электронных компонентов на взаимовыгодных условиях!

Наши преимущества:

- Оперативные поставки широкого спектра электронных компонентов отечественного и импортного производства напрямую от производителей и с крупнейших мировых складов;
- Поставка более 17-ти миллионов наименований электронных компонентов;
- Поставка сложных, дефицитных, либо снятых с производства позиций;
- Оперативные сроки поставки под заказ (от 5 рабочих дней);
- Экспресс доставка в любую точку России;
- Техническая поддержка проекта, помощь в подборе аналогов, поставка прототипов;
- Система менеджмента качества сертифицирована по Международному стандарту ISO 9001;
- Лицензия ФСБ на осуществление работ с использованием сведений, составляющих государственную тайну;
- Поставка специализированных компонентов (Xilinx, Altera, Analog Devices, Intersil, Interpoint, Microsemi, Aeroflex, Peregrine, Syfer, Eurofarad, Texas Instrument, Miteq, Cobham, E2V, MA-COM, Hittite, Mini-Circuits, General Dynamics и др.);

Помимо этого, одним из направлений компании «ЭлектроПласт» является направление «Источники питания». Мы предлагаем Вам помощь Конструкторского отдела:

- Подбор оптимального решения, техническое обоснование при выборе компонента;
- Подбор аналогов;
- Консультации по применению компонента;
- Поставка образцов и прототипов;
- Техническая поддержка проекта;
- Защита от снятия компонента с производства.



Как с нами связаться

Телефон: 8 (812) 309 58 32 (многоканальный)

Факс: 8 (812) 320-02-42

Электронная почта: org@eplast1.ru

Адрес: 198099, г. Санкт-Петербург, ул. Калинина, дом 2, корпус 4, литера А.