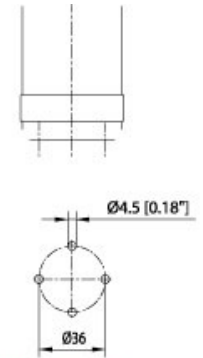
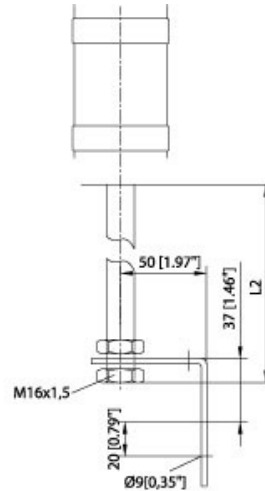
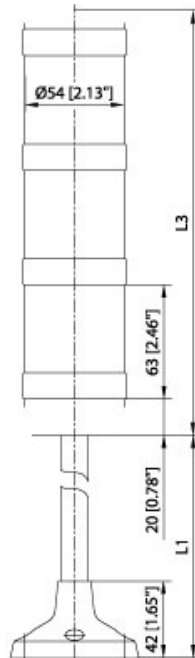


## Stack Lights *PBR Series*



- Modular design for all indoor and outdoor applications.
- Provides warning signals and displays machine status.
- High level of protection against electric shock with IP 54 rating.
- Separate components for easy ordering to suit every installation application.

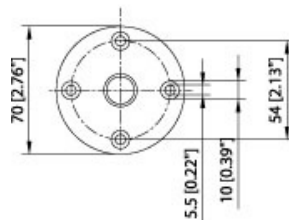
### Gallery



**Direct Mounting**

**Threaded Tubular Stand/Bracket**

Part No.	L3
Single module	107mm (4.21in)
2 modules	170mm (6.69in)
3 modules	233mm (9.17in)
4 modules	296mm (11.65in)
5 modules	359mm (14.13in)



**Tubular Stand/Plinth**

### Base and Tubes

Part No.	Description	L1	L2	Ship Wt. (lbs)
PBR50BC	Base & End Module	-	-	5
PBR50S100	Tubular Stand/Plinth	3.46	-	5
PBR50S250	Tubular Stand/Plinth	9.37	-	5

<b>PBR50T100</b>	Threaded tubular stand/bracket	-	3.07	5
<b>PBR50T250</b>	Threaded tubular stand/bracket	-	8.98	5
<b>PBR50T400</b>	Threaded tubular stand/bracket	-	14.13	5

## Modules

<b>Part No.</b>	<b>Description</b>	<b>Ship Wt. (lbs)</b>
<b>PBR50CLCL</b>	Continuous beam module, transparent	1
<b>PBR50CLYE</b>	Continuous beam module, yellow	1
<b>PBR50CLAM</b>	Continuous beam module, amber	1
<b>PBR50CLRE</b>	Continuous beam module, red	1
<b>PBR50CLGR</b>	Continuous beam module, green	1
<b>PBR50CLBL</b>	Continuous beam module, blue	1
<b>PBR50BLYE24V</b>	Blinking module, yellow	1
<b>PBR50BLRE24V</b>	Blinking module, red	1
<b>PBR50BLGR24V</b>	Blinking module, green	1

## Gaskets, Bulbs and Accessories

<b>Part No.</b>	<b>Description</b>	<b>Ship Wt. (lbs)</b>
<b>PBR50MG</b>	Replacement gasket for light module & base module	1
<b>PBR50TG</b>	Replacement gasket for mounting tube with plinth	1
<b>PBR50BG</b>	Replacement gasket for direct mounting IP 65	1
<b>PBR50LED24</b>	LED light bulb 24V/BA 15d	1
<b>PBR50LED115</b>	LED light bulb 115V/BA 15d	1
<b>PBR50L24</b>	Light bulb 24V DC/BA 15d 7W	1
<b>PBR50L115</b>	Light bulb 115V CD/BA 15d 7W	1
<b>PBR50LS</b>	Bulb Remover/Installer	1
<b>PBR50EXT</b>	StacklightExtension	2

<b>Modular Data</b>	<b>Continuous Beam</b>	<b>Blinking Light</b>
Modular Colors	Yellow, Red, Green, Amber, Blue, Transparent	Yellow, Red, Green
Modular Stages	Max. 5	Max. 5 )
Angle of Beam	360 degrees	360 degrees
Percentage Duty Cycle	1	1
Rated Power, max.	7W	7W
Rated Power with 5 stages	5W	5W
Lamp Socket	BA 15d	BA 15d
Service life of light bulb/tube	approx. 1500h	approx. 1500h
AC Voltage Rating	230 V, 50/60 Hz, -15% to + 10%	230 V, 50/60 Hz, -15% to +10%
Current Capacity Rating	0.035 A	0.08 A
DC Voltage Rating	24 V, -15% to +20%	24 V, -15% to +20%
Current Capacity Rating	0.3 A	0.25 A

<b>Other Data</b>	
Protection Rating	IP 54
Operating Temperature	-25 o C to +45 o C
Relative Humidity	0.9
Installation	Vertical or Horizontal
	Mounting Stand, tube mounting or direct mounting

Accessories	Gasket for light module + basic module IP 65
	Gasket for tubular stand on plinth IP 65
	Gasket for direct mounting IP 65
	Wall bracket with hood
Weight of Plinth	Stand mounting (w/o module): approx. 220g
	Tube mounting (w/o module): 200g
	Direct mounting (w/o module): 180g
Materials	Modular: polycarbonate, Plinth: ABS, Tube: stainless steel

*Data subject to change without notice.*



Компания «ЭлектроПласт» предлагает заключение долгосрочных отношений при поставках импортных электронных компонентов на взаимовыгодных условиях!

Наши преимущества:

- Оперативные поставки широкого спектра электронных компонентов отечественного и импортного производства напрямую от производителей и с крупнейших мировых складов;
- Поставка более 17-ти миллионов наименований электронных компонентов;
- Поставка сложных, дефицитных, либо снятых с производства позиций;
- Оперативные сроки поставки под заказ (от 5 рабочих дней);
- Экспресс доставка в любую точку России;
- Техническая поддержка проекта, помощь в подборе аналогов, поставка прототипов;
- Система менеджмента качества сертифицирована по Международному стандарту ISO 9001;
- Лицензия ФСБ на осуществление работ с использованием сведений, составляющих государственную тайну;
- Поставка специализированных компонентов (Xilinx, Altera, Analog Devices, Intersil, Interpoint, Microsemi, Aeroflex, Peregrine, Syfer, Eurofarad, Texas Instrument, Miteq, Cobham, E2V, MA-COM, Hittite, Mini-Circuits, General Dynamics и др.);

Помимо этого, одним из направлений компании «ЭлектроПласт» является направление «Источники питания». Мы предлагаем Вам помощь Конструкторского отдела:

- Подбор оптимального решения, техническое обоснование при выборе компонента;
- Подбор аналогов;
- Консультации по применению компонента;
- Поставка образцов и прототипов;
- Техническая поддержка проекта;
- Защита от снятия компонента с производства.



#### Как с нами связаться

**Телефон:** 8 (812) 309 58 32 (многоканальный)

**Факс:** 8 (812) 320-02-42

**Электронная почта:** [org@eplast1.ru](mailto:org@eplast1.ru)

**Адрес:** 198099, г. Санкт-Петербург, ул. Калинина, дом 2, корпус 4, литера А.