

The innovative SB® connectors provide cost-effective reliability, design flexibility and safety for your products' manufacture, installation and maintenance.

APP's 2 pole connector is available with a 120 amp rating, 600 Volts continuous AC or DC operation. There are SB® connectors for many applications and wire sizes, #2 to #6 AWG (33.6 to 13.3 mm²). Mechanical keys ensure connectors will only mate with connectors of the same color. Different color housings are selected to identify voltages, thus preventing mismatching of the power supply system.

FEATURES

- **Molded side grooves**

Allows for a secure panel mounting fit

- **Mechanical keyed housings**

Prevents accidental mating of components operating at different voltage levels

- **Single-piece housing and unitized construction**

Provides industrial quality and durability



PRODUCT SPECIFICATIONS

Connector Model	SB®120	Connector Model	SB®120
UL Current Rating (Amperes)*	120*	Life	
UL Voltage Ratings (Volts)	600*	a. No load (Contact/Disconnect Cycles)	To 10,000
Contact Barrel Wire Size (AWG)	#2 to #6	b. Under Load (Hot Plug 250 cycles @ 120V)	60A
(mm ²)	33.3 to 13.3	Avg. Connection/Disconnect (lbs)	20
Maximum Wire Insulation Diameter (inches)	0.575	Operating Temperature Range °C**	-20° to 105°
(mm)	14.6	Flammability Rating of Housing Material	UL94 V-0
AVG Contact Resistance* (micro-ohms)	136		
Insulation Withstanding Test Voltage (Volts AC/DC)	2200		
Contact Retention Force (lbs)	100		

* UL Rated for 75°C rated wire or cable size
** Contact factory for higher temperature rated connector
SB®, UL and CSA Reference: This equipment is an Underwriters Laboratories Inc® recognized component. It is also listed by the Canadian Standards Association as certified.

ORDERING INFORMATION

2 Pole Housing & 120 amp Contacts

Part Number	Housing Color	Wire	
		AWG	sq. mm
6800G1	Gray	#2	33.6
6801G1	Blue	#2	33.6
6802G1	Red	#2	33.6
6800G2	Gray	#4	21.1
6801G2	Blue	#4	21.1
6802G2	Red	#4	21.1
6800G3	Gray	#6	13.3
6801G3	Blue	#6	13.3
6802G3	Red	#6	13.3

Housing Only

Part Number	Description
6810G1	Gray housing
6810G2	Blue housing
6810G3	Red housing

120 amp Contacts

Part Number	Description	Wire	
		AWG	sq. mm
1319-BK	Bulk, low detent	#2	33.6
1319G4-BK	Bulk, low detent	#4	21.2
1319G6-BK	Bulk, low detent	#6	13.3
6811G1	Set (2), low detent	#2	33.6
6811G2	Set (2), low detent	#4	21.1
6811G3	Set (2), low detent	#6	13.3

Bushings

Part Number	Description	Wire	
		AWG	sq. mm
5919	Use with 6811G1 #2 to #4	#2 to #4	33.6/21.2
5920	Use with 6811G1 #2 to #6	#2 to #6	33.6/13.3
5921	Use with 6811G1 #2 to #8	#2 to #8	33.6/8.4

Accessories

Part Number	Description
SB120-HDL-RED	SB handle with hardware-red
981G1	Cable clamp for 2 single conductor cables
1467G1	Panel mounting bracket

Tooling

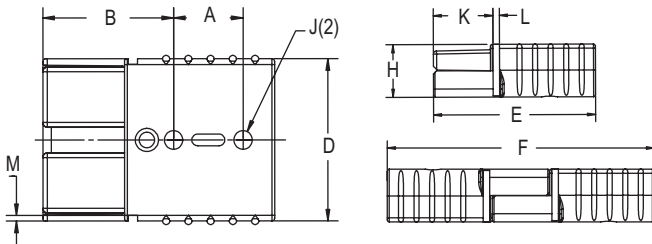
Part Number	Description
1368	Hand tool - #2 to #8
1387G1	Pneumatic tool - #2 to #8
1388G4	- die for #2 to #8
1389G4	- locator #2 to #8

DIMENSIONS

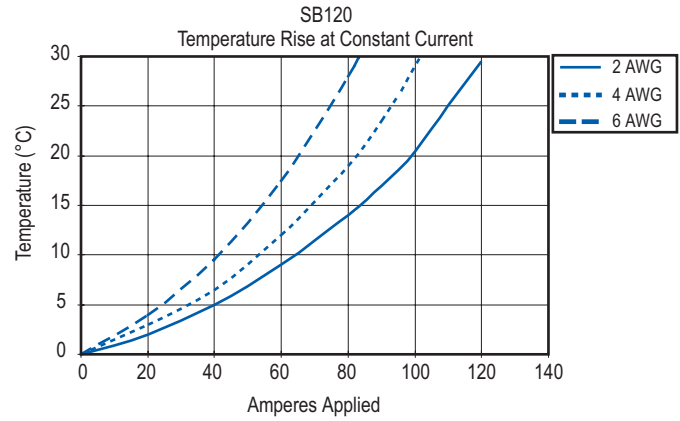
Housing

Series	-A-		-B-		-D-		-E-		-F-	
	mm	in.	mm	in.	mm	in.	mm	in.	mm	in.
SB®120	19.05	.75	35.81	1.41	44.45	1.75	63.5	2.50	104.65	4.12

Series	-H-		-J-		-K-		-L-		-M-	
	mm	in.	mm	in.	mm	in.	mm	in.	mm	in.
SB®120	20.62	.81	5.05	.20	23.37	.92	2.54	.10	1.52	.06

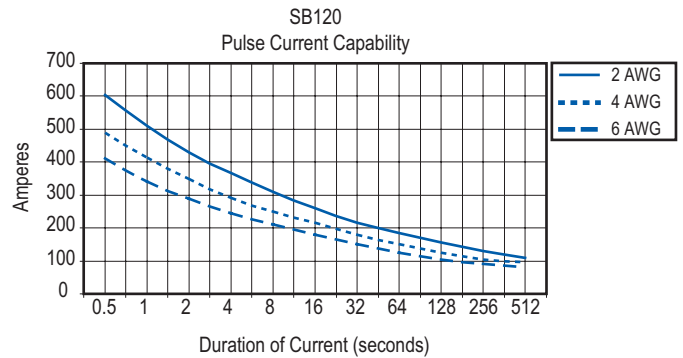
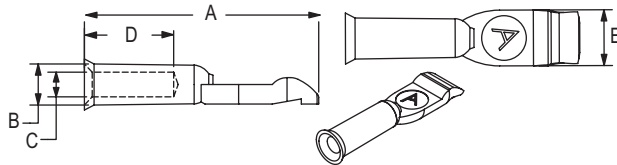


TEMPERATURE RISE CHARTS



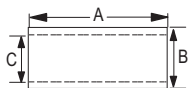
Contacts

Part Number	Contact Detent	-A-	-B-	-C-	-D-	-E-					
		mm	in.	mm	in.	mm	in.	mm	in.	mm	in.
1319-BK	Low	50.8	2.00	11.1	.44	8.7	.34	21.6	.85	10.4	.41
1319G4-BK	Low	50.8	2.00	11.1	.44	7.5	.30	21.6	.85	10.4	.41
1319G6-BK	Low	50.8	2.00	11.1	.44	5.6	.22	21.6	.85	10.4	.41
6811G1	Low	50.8	2.00	11.1	.44	8.7	.34	21.6	.85	10.4	.41
6811G2	Low	50.8	2.00	11.1	.44	7.5	.30	21.6	.85	10.4	.41
6811G3	Low	50.8	2.00	11.1	.44	5.6	.22	21.6	.85	10.4	.41



Bushings - (for use with 6811G1 contacts)

Part Number	Reduces From	-A-	-B-	-C-			
		mm	in.	mm	in.	mm	in.
5919	#2 to #4 AWG	21.34	.84	8.36	.329	7.24	.285
5920	#2 to #6 AWG	21.34	.84	8.36	.329	5.76	.227
5921	#2 to #8 AWG	21.34	.84	8.36	.329	4.6	.181



Mouser Electronics

Authorized Distributor

Click to View Pricing, Inventory, Delivery & Lifecycle Information:

[Anderson Power Products:](#)

[6801G2](#)



Компания «ЭлектроПласт» предлагает заключение долгосрочных отношений при поставках импортных электронных компонентов на взаимовыгодных условиях!

Наши преимущества:

- Оперативные поставки широкого спектра электронных компонентов отечественного и импортного производства напрямую от производителей и с крупнейших мировых складов;
- Поставка более 17-ти миллионов наименований электронных компонентов;
- Поставка сложных, дефицитных, либо снятых с производства позиций;
- Оперативные сроки поставки под заказ (от 5 рабочих дней);
- Экспресс доставка в любую точку России;
- Техническая поддержка проекта, помощь в подборе аналогов, поставка прототипов;
- Система менеджмента качества сертифицирована по Международному стандарту ISO 9001;
- Лицензия ФСБ на осуществление работ с использованием сведений, составляющих государственную тайну;
- Поставка специализированных компонентов (Xilinx, Altera, Analog Devices, Intersil, Interpoint, Microsemi, Aeroflex, Peregrine, Syfer, Eurofarad, Texas Instrument, Miteq, Cobham, E2V, MA-COM, Hittite, Mini-Circuits, General Dynamics и др.);

Помимо этого, одним из направлений компании «ЭлектроПласт» является направление «Источники питания». Мы предлагаем Вам помощь Конструкторского отдела:

- Подбор оптимального решения, техническое обоснование при выборе компонента;
- Подбор аналогов;
- Консультации по применению компонента;
- Поставка образцов и прототипов;
- Техническая поддержка проекта;
- Защита от снятия компонента с производства.



Как с нами связаться

Телефон: 8 (812) 309 58 32 (многоканальный)

Факс: 8 (812) 320-02-42

Электронная почта: org@eplast1.ru

Адрес: 198099, г. Санкт-Петербург, ул. Калинина, дом 2, корпус 4, литера А.