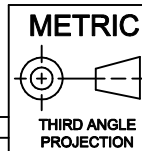


JKL PART NUMBER	COLOR
39-12-1*	RED
39-12-2*	ORANGE
39-12-3*	YELLOW
39-12-4*	GREEN
39-12-5*	BLUE
39-12-6*	BLUE-WHITE
39-12-7*	WHITE

\*TO BE DETERMINED



**METRIC**  
DIMENSIONS ARE  
IN MILLIMETERS  
TOLERANCE UNLESS  
OTHERWISE SPECIFIED  
1 PL +/- 0.2  
2 PL +/- 0.20  
ANGLE +/-

**JKL COMPONENTS CORPORATION**

TITLE  
**T-3 1/4 LAMP FILTER**

DRAWN BY  
L. WENGSTROM

APPVD BY DATE  
ED 1/16/01

SIZE  
**A**

FSCM NO.  
**55335**

DRAWING NO.  
**FILTER 39-12**

REV. NO.	DESCRIPTION/ECO NUMBER	APPV'D DATE

- CAD DRAWING -  
MANUAL REVISIONS NOT PERMITTED

SCALE  
**NONE**

RELEASED DATE  
**1/16/01**

REVISION DATE

REV. NO.  
**1 of 1**



Компания «ЭлектроПласт» предлагает заключение долгосрочных отношений при поставках импортных электронных компонентов на взаимовыгодных условиях!

Наши преимущества:

- Оперативные поставки широкого спектра электронных компонентов отечественного и импортного производства напрямую от производителей и с крупнейших мировых складов;
- Поставка более 17-ти миллионов наименований электронных компонентов;
- Поставка сложных, дефицитных, либо снятых с производства позиций;
- Оперативные сроки поставки под заказ (от 5 рабочих дней);
- Экспресс доставка в любую точку России;
- Техническая поддержка проекта, помощь в подборе аналогов, поставка прототипов;
- Система менеджмента качества сертифицирована по Международному стандарту ISO 9001;
- Лицензия ФСБ на осуществление работ с использованием сведений, составляющих государственную тайну;
- Поставка специализированных компонентов (Xilinx, Altera, Analog Devices, Intersil, Interpoint, Microsemi, Aeroflex, Peregrine, Syfer, Eurofarad, Texas Instrument, Miteq, Cobham, E2V, MA-COM, Hittite, Mini-Circuits, General Dynamics и др.);

Помимо этого, одним из направлений компании «ЭлектроПласт» является направление «Источники питания». Мы предлагаем Вам помощь Конструкторского отдела:

- Подбор оптимального решения, техническое обоснование при выборе компонента;
- Подбор аналогов;
- Консультации по применению компонента;
- Поставка образцов и прототипов;
- Техническая поддержка проекта;
- Защита от снятия компонента с производства.



#### Как с нами связаться

**Телефон:** 8 (812) 309 58 32 (многоканальный)

**Факс:** 8 (812) 320-02-42

**Электронная почта:** [org@eplast1.ru](mailto:org@eplast1.ru)

**Адрес:** 198099, г. Санкт-Петербург, ул. Калинина, дом 2, корпус 4, литера А.