

THIS DRAWING IS UNPUBLISHED. RELEASED FOR PUBLICATION

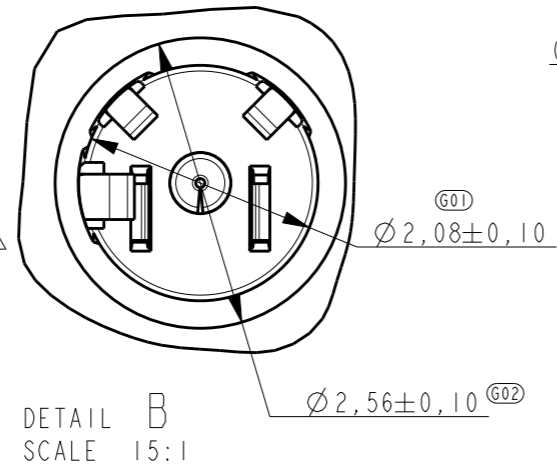
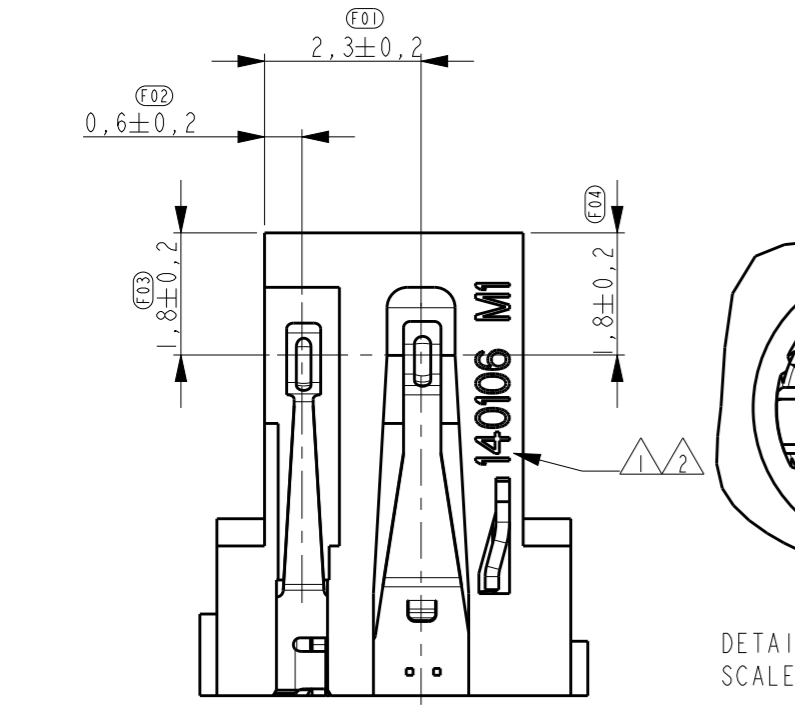
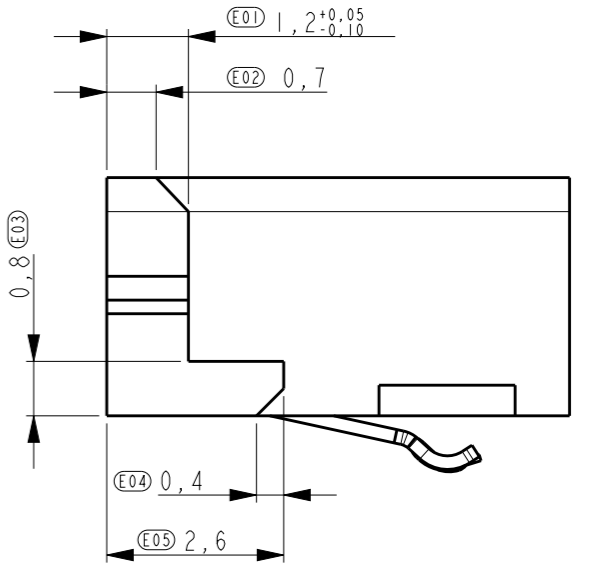
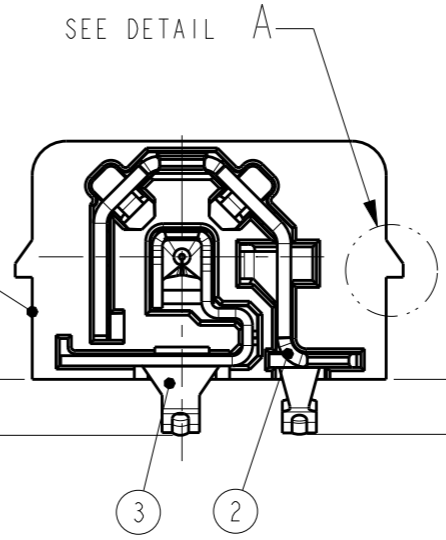
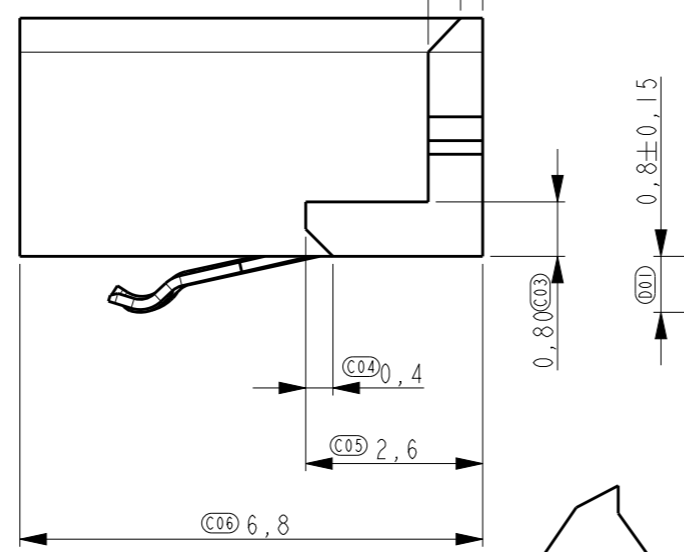
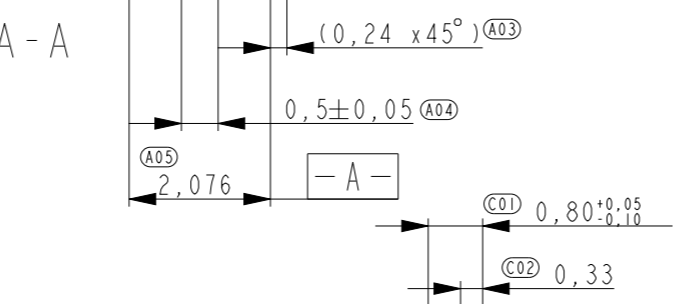
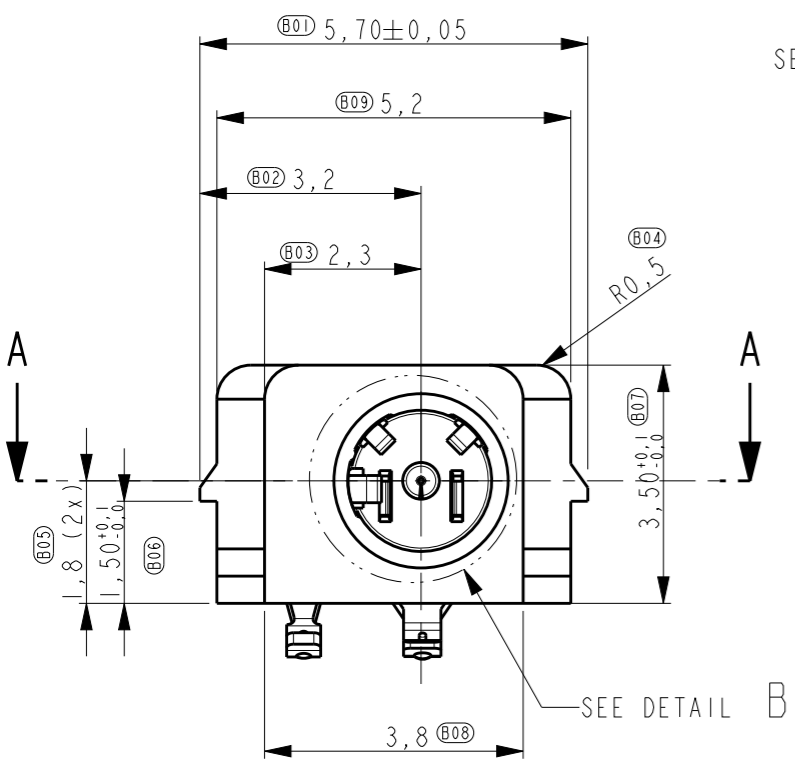
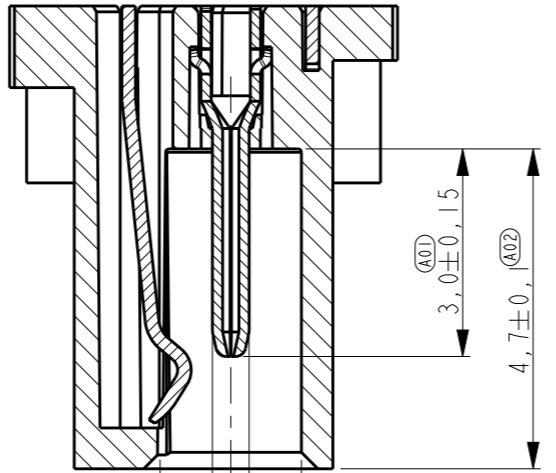
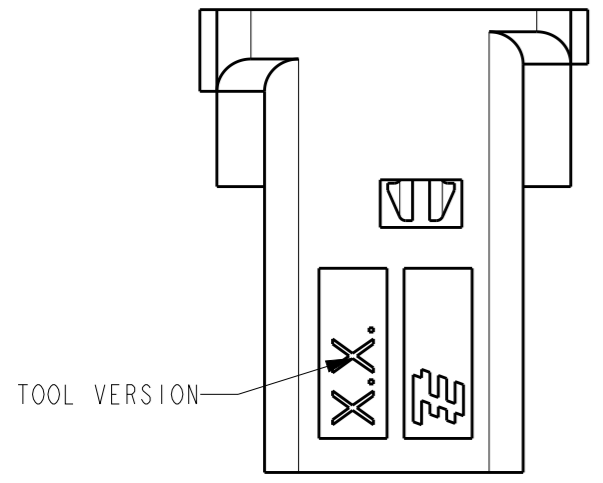
© COPYRIGHT - BY - ALL RIGHTS RESERVED.

REVISIONS

P	LTR	DESCRIPTION	DATE	DWN	APVD
3		DRAWING UPDATE	06JAN2014	JvH	DH
A		ECR-14-000963	22JAN2014	JvH	DH

NOTES:

- 1 LASER MARKING ON THIS LOCATION
- 2 DATE CODE YYMMDD, SHIFT CODE M, PRODUCTION LINE AS SHOWN BY LASER MARKING



DETAIL A  
SCALE 20:1

ITEM NO.	DESCRIPTION	MATERIAL	FINISH	Qty
3	Plugpin DC	Cu alloy	2,0 μm Ni , 0,2μm max gold over 0,3μm PdNi selectively	1
2	DC Ground contact	Cu Alloy	1,3 μm Ni , 0,2μm max gold over 0,3μm PdNi selectively	1
1	Housing	PA 35% GF	Black	1

THIS DRAWING IS A CONTROLLED DOCUMENT.

DIMENSIONS:	TOLERANCES UNLESS OTHERWISE SPECIFIED:
mm	
	0 PLC ±0.2
	1 PLC ±0.1
	2 PLC ±0.05
	3 PLC ±0.025
	4 PLC ±
	ANGLES ±
MATERIAL	FINISH
-	-

DWN	J. van Hoek	01FEB2010
CHK	M. Gosselink	01FEB2010
APVD	D. Halberstadt	01FEB2010
PRODUCT SPEC	-	-
APPLICATION SPEC	-	-
WEIGHT	-	-
Customer Drawing		

**STE** TE Connectivity

NAME: Dynamo DC JACK compressive 2,0mm CONNECTOR

SIZE	CAGE CODE	DRAWING NO	RESTRICTED TO
A3	-	C-1551548	-

SCALE 9:1 SHEET 1 OF 3 REV A

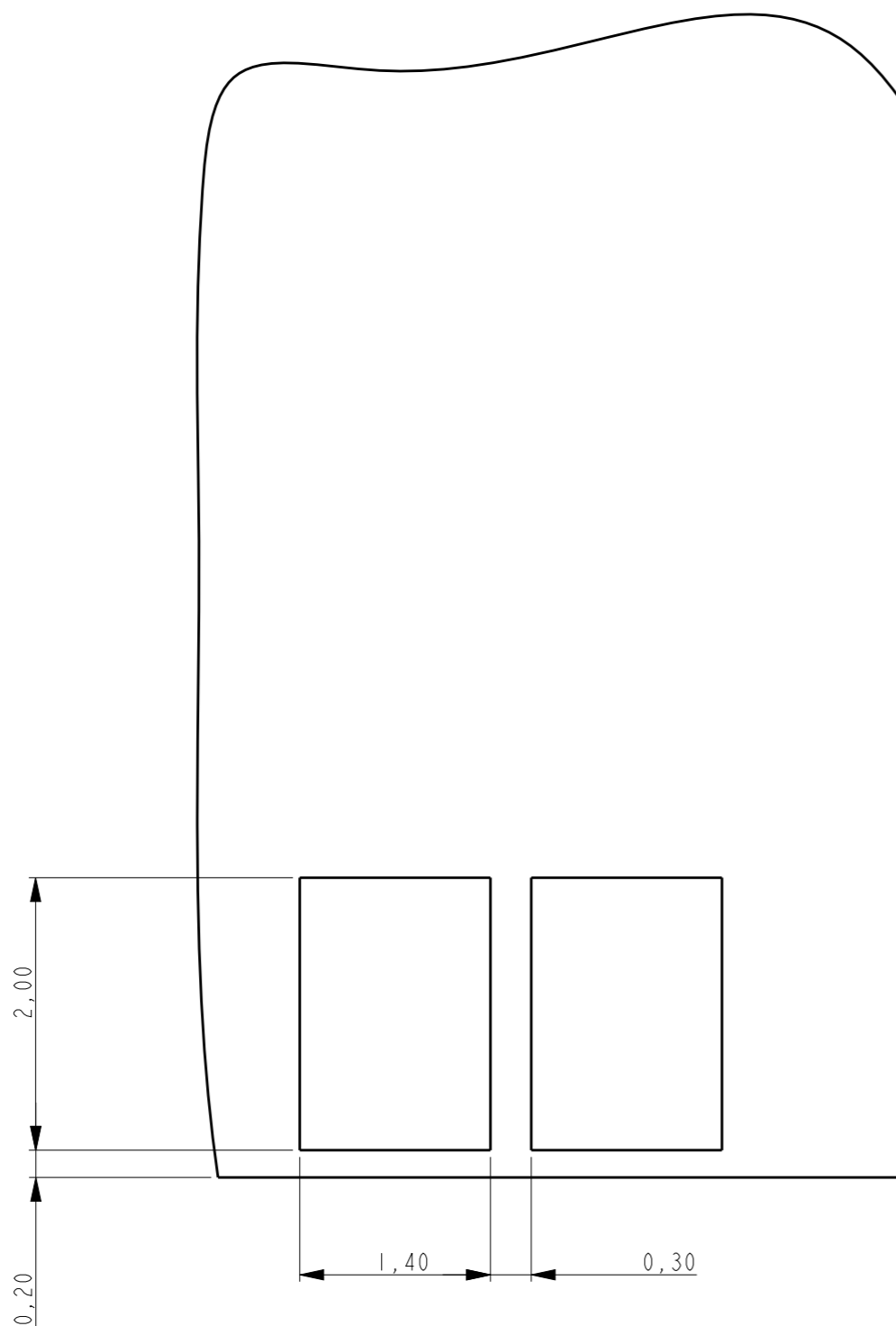
THIS DRAWING IS UNPUBLISHED.

RELEASED FOR PUBLICATION

© COPYRIGHT - BY - ALL RIGHTS RESERVED.

REVISIONS

P	LTR	DESCRIPTION	DATE	DWN	APVD
-		SEE SHEET 1	-	-	-



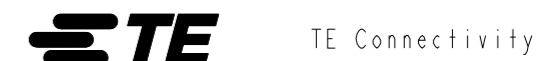
RECOMMENDED PWB PAD LAYOUT

SCALE 20:1

THIS DRAWING IS A CONTROLLED DOCUMENT.

DIMENSIONS:	TOLERANCES UNLESS OTHERWISE SPECIFIED:
mm	
	0 PLC ±0.2
	1 PLC ±0.1
	2 PLC ±0.05
	3 PLC ±0.025
	4 PLC ±-
ANGLES	±-
MATERIAL	FINISH
-	-
-	-

DWN	J. van Hoek	01FEB2010
CHK	M. Gosselink	01FEB2010
APVD	D. Halberstadt	01FEB2010
PRODUCT SPEC	-	
APPLICATION SPEC	-	
WEIGHT	-	
Customer Drawing		

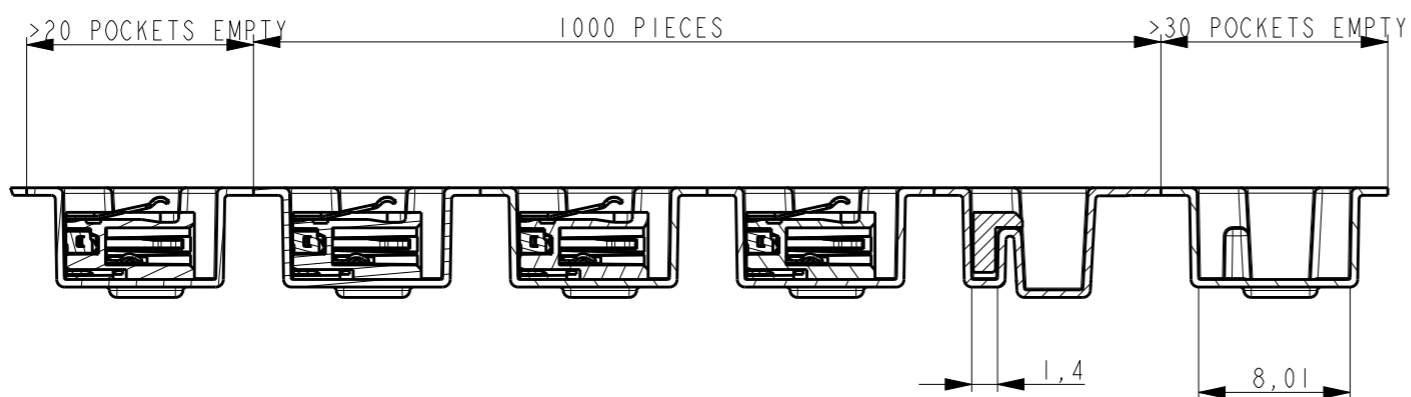
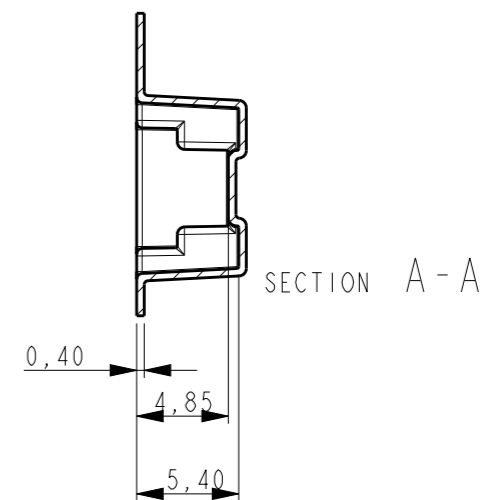
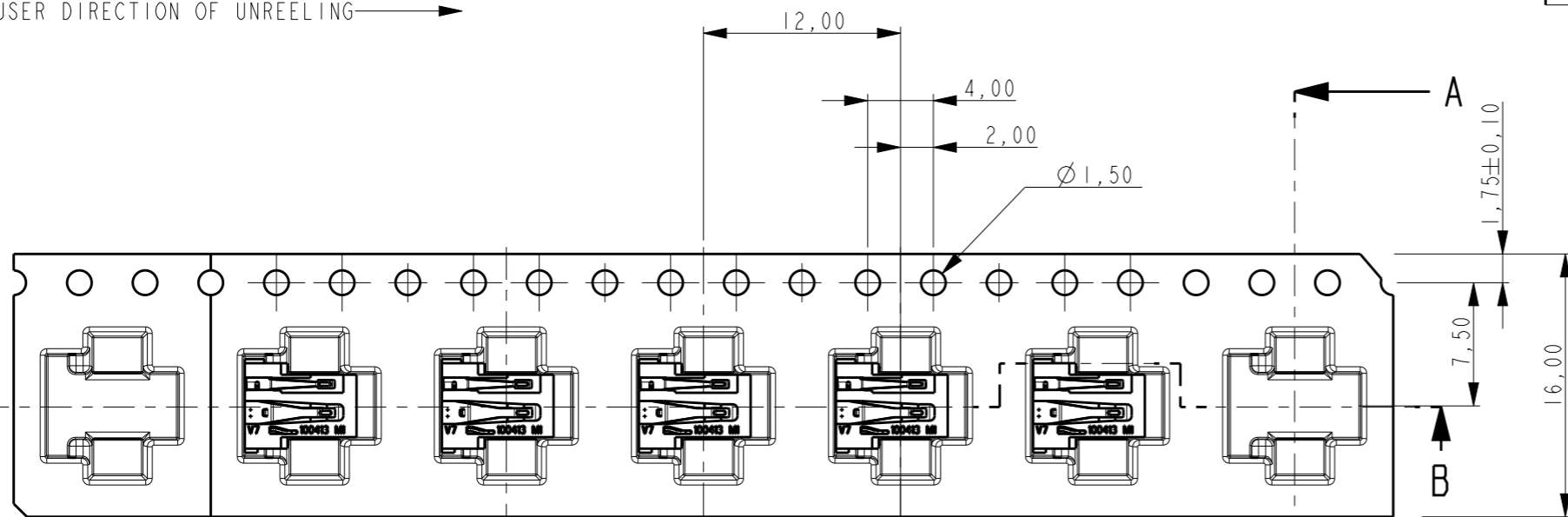


NAME				Dynamo DC JACK compressive 2,0mm CONNECTOR	
SIZE	CAGE CODE	DRAWING NO	RESTRICTED TO		
A3	-	C-1551548	-		
SCALE		SHEET	OF	REV	
9:1		2	3	A	

THIS DRAWING IS UNPUBLISHED. RELEASED FOR PUBLICATION  
 © COPYRIGHT - BY - ALL RIGHTS RESERVED.

REVISIONS					
P	LTR	DESCRIPTION	DATE	DWN	APVD
-	-	SEE SHEET 1	-	-	-

USER DIRECTION OF UNREELING →



SECTION B-B

THIS DRAWING IS A CONTROLLED DOCUMENT.		DWN J. van Hoek 01FEB2010		TE Connectivity	
DIMENSIONS: mm		CHK M. Gosselink 01FEB2010			
TOLERANCES UNLESS OTHERWISE SPECIFIED:		APVD D. Halberstadt 01FEB2010		NAME	
0 PLC ±0.2 1 PLC ±0.1 2 PLC ±0.05 3 PLC ±0.025 4 PLC ± ANGLES ±-		PRODUCT SPEC		Dynamo DC JACK compressive 2,0mm CONNECTOR	
MATERIAL		FINISH		APPLICATION SPEC	
-		-		-	
-		-		WEIGHT	
-		-		-	
-		-		Customer Drawing	
-		-		SIZE A3	RESTRICTED TO
-		-		CAGE CODE -	
-		-		DRAWING NO. C=1551548	
-		-		SCALE 9:1	
-		-		SHEET 3 OF 3	
-		-		REV A	



Компания «ЭлектроПласт» предлагает заключение долгосрочных отношений при поставках импортных электронных компонентов на взаимовыгодных условиях!

Наши преимущества:

- Оперативные поставки широкого спектра электронных компонентов отечественного и импортного производства напрямую от производителей и с крупнейших мировых складов;
- Поставка более 17-ти миллионов наименований электронных компонентов;
- Поставка сложных, дефицитных, либо снятых с производства позиций;
- Оперативные сроки поставки под заказ (от 5 рабочих дней);
- Экспресс доставка в любую точку России;
- Техническая поддержка проекта, помощь в подборе аналогов, поставка прототипов;
- Система менеджмента качества сертифицирована по Международному стандарту ISO 9001;
- Лицензия ФСБ на осуществление работ с использованием сведений, составляющих государственную тайну;
- Поставка специализированных компонентов (Xilinx, Altera, Analog Devices, Intersil, Interpoint, Microsemi, Aeroflex, Peregrine, Syfer, Eurofarad, Texas Instrument, Miteq, Cobham, E2V, MA-COM, Hittite, Mini-Circuits, General Dynamics и др.);

Помимо этого, одним из направлений компании «ЭлектроПласт» является направление «Источники питания». Мы предлагаем Вам помощь Конструкторского отдела:

- Подбор оптимального решения, техническое обоснование при выборе компонента;
- Подбор аналогов;
- Консультации по применению компонента;
- Поставка образцов и прототипов;
- Техническая поддержка проекта;
- Защита от снятия компонента с производства.



#### Как с нами связаться

**Телефон:** 8 (812) 309 58 32 (многоканальный)

**Факс:** 8 (812) 320-02-42

**Электронная почта:** [org@eplast1.ru](mailto:org@eplast1.ru)

**Адрес:** 198099, г. Санкт-Петербург, ул. Калинина, дом 2, корпус 4, литера А.