

## Universal Uncommitted Backplanes, 96-Pin or 160-pin DIN

3U Backplanes  
with 6 Layer Construction

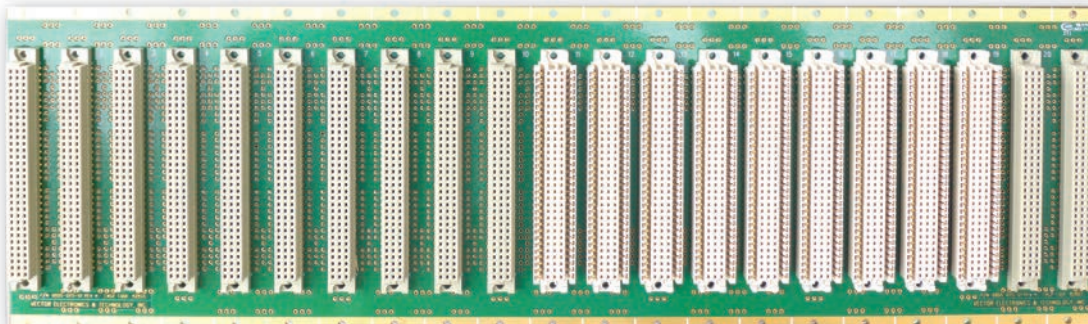
Universal (uncommitted) multilayer backplanes are designed for unique one of a kind applications requiring custom pin-out wiring from connector to connector. Each individual connector pin must be "assigned" by connecting to adjacent power or ground pins with wire or jumpers. Power or ground input through a labeled series of power taps (screw terminals) along to top and bottom of the board.

These backplanes are designed for maximum utility by incorporating labeled rows of power and ground pins for each connector slot. Up to four distinct power planes and two ground planes accessible for each slot. +5V can be reassigned. Other power planes simply labeled AUX A, AUX B, and AUX C. Two separate ground planes available.

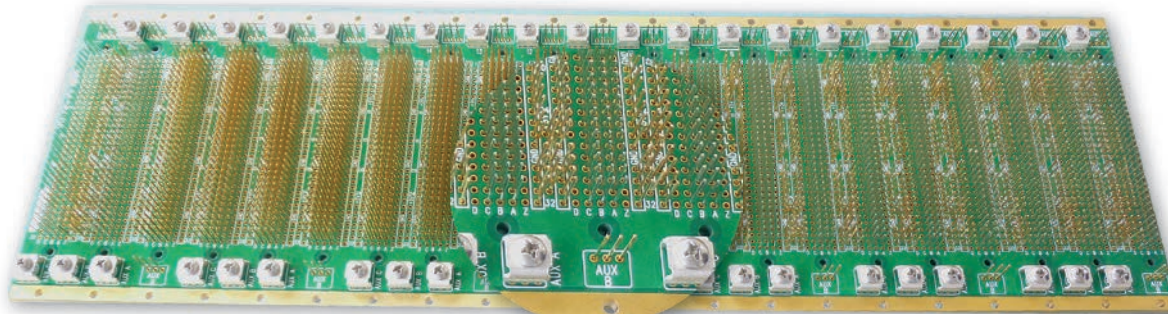
Backplanes

Features Include:

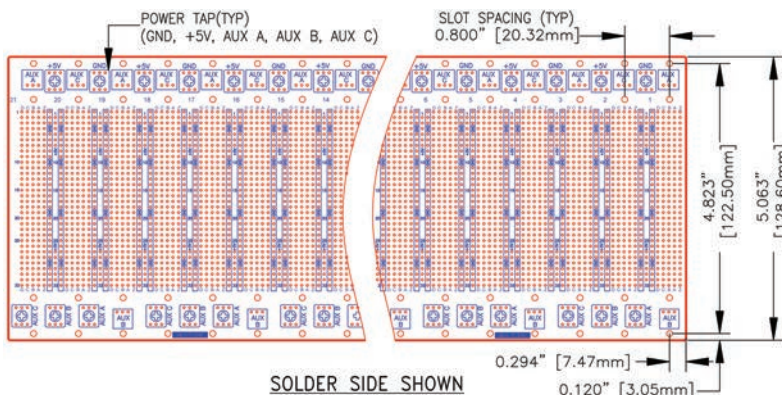
- Available in slot counts of minimum 3 to 21 (0.80" spacing)
- High performance wire-wrap interconnection
- 3U size can combine into 6U or 9U
- Connector spacing of 4HP (0.800")



Front View Universal (uncommitted) 3U backplane with 96 & 160 pin DIN Connector

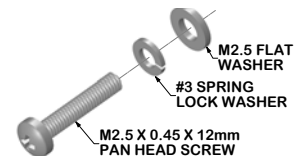


Rear View Universal (uncommitted) 3U backplane with 96 & 160 pin DIN Connector



SOLDER SIDE SHOWN

Specification subject to change without notice  
www.vectorelect.com



Backplane Mounting Hardware

Each Set includes:

- M2.5 X 12MM Screw
- #3 Lockwasher
- M2.5 (DIN#125) Flat Washer
- HD56-1 42 sets
- HD56 12 sets

3U with 0.8" connector spacing (min. 3-slots)  
3U can combined to 6U or 9U.

800-423-5659



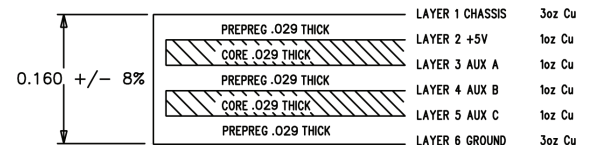
# Vectorbord® Backplanes Uncommitted



## 6 Layer Construction

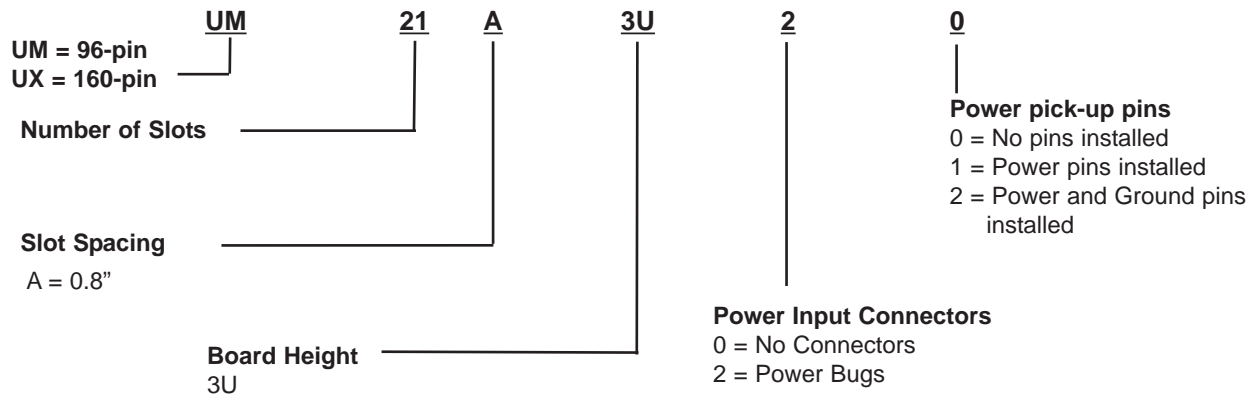
will accommodate 5-row, 160-pin DIN or 3-row, 96-pin DIN connectors

- Layer 1: Chassis Ground (component side), full coverage on component side, also on solder side and fully isolated from circuit ground.
- Layer 2: +5V independent voltage plane, input source power through labeled power-bug (screw terminals) on rear. Accessible to assign to connector pin through gold-plated wire-wrap power pick-ups labeled adjacent to connector.
- Layer 3: AUX A independent voltage plane (can be +12V), input source power through labeled power-bug (screw terminals) on rear. Accessible to assign to connector pin through gold-plated wire-wrap power pick-ups labeled adjacent to connector.
- Layer 4: AUX B independent voltage plane (can be -12V), input source power through labeled power-bug (screw terminals) on rear. Accessible to assign to connector pin through gold-plated wire-wrap power pick-ups labeled adjacent to connector.
- Layer 5: AUX C independent voltage plane (can be +3.3V), input source power through labeled power-bug (screw terminals) on rear. Accessible to assign to connector pin through gold-plated wire-wrap power pick-ups labeled adjacent to connector.
- Layer 6: Circuit Ground (solder side) independent ground plane, input source power through labeled power-bug (screw terminals) on rear. Accessible to assign to connector pin through gold-plated wire-wrap power pick-ups labeled adjacent to connector.



Backplanes

## Uncommitted Backplane Ordering Table





Компания «ЭлектроПласт» предлагает заключение долгосрочных отношений при поставках импортных электронных компонентов на взаимовыгодных условиях!

Наши преимущества:

- Оперативные поставки широкого спектра электронных компонентов отечественного и импортного производства напрямую от производителей и с крупнейших мировых складов;
- Поставка более 17-ти миллионов наименований электронных компонентов;
- Поставка сложных, дефицитных, либо снятых с производства позиций;
- Оперативные сроки поставки под заказ (от 5 рабочих дней);
- Экспресс доставка в любую точку России;
- Техническая поддержка проекта, помощь в подборе аналогов, поставка прототипов;
- Система менеджмента качества сертифицирована по Международному стандарту ISO 9001;
- Лицензия ФСБ на осуществление работ с использованием сведений, составляющих государственную тайну;
- Поставка специализированных компонентов (Xilinx, Altera, Analog Devices, Intersil, Interpoint, Microsemi, Aeroflex, Peregrine, Syfer, Eurofarad, Texas Instrument, Miteq, Cobham, E2V, MA-COM, Hittite, Mini-Circuits, General Dynamics и др.);

Помимо этого, одним из направлений компании «ЭлектроПласт» является направление «Источники питания». Мы предлагаем Вам помощь Конструкторского отдела:

- Подбор оптимального решения, техническое обоснование при выборе компонента;
- Подбор аналогов;
- Консультации по применению компонента;
- Поставка образцов и прототипов;
- Техническая поддержка проекта;
- Защита от снятия компонента с производства.



#### Как с нами связаться

**Телефон:** 8 (812) 309 58 32 (многоканальный)

**Факс:** 8 (812) 320-02-42

**Электронная почта:** [org@eplast1.ru](mailto:org@eplast1.ru)

**Адрес:** 198099, г. Санкт-Петербург, ул. Калинина, дом 2, корпус 4, литера А.