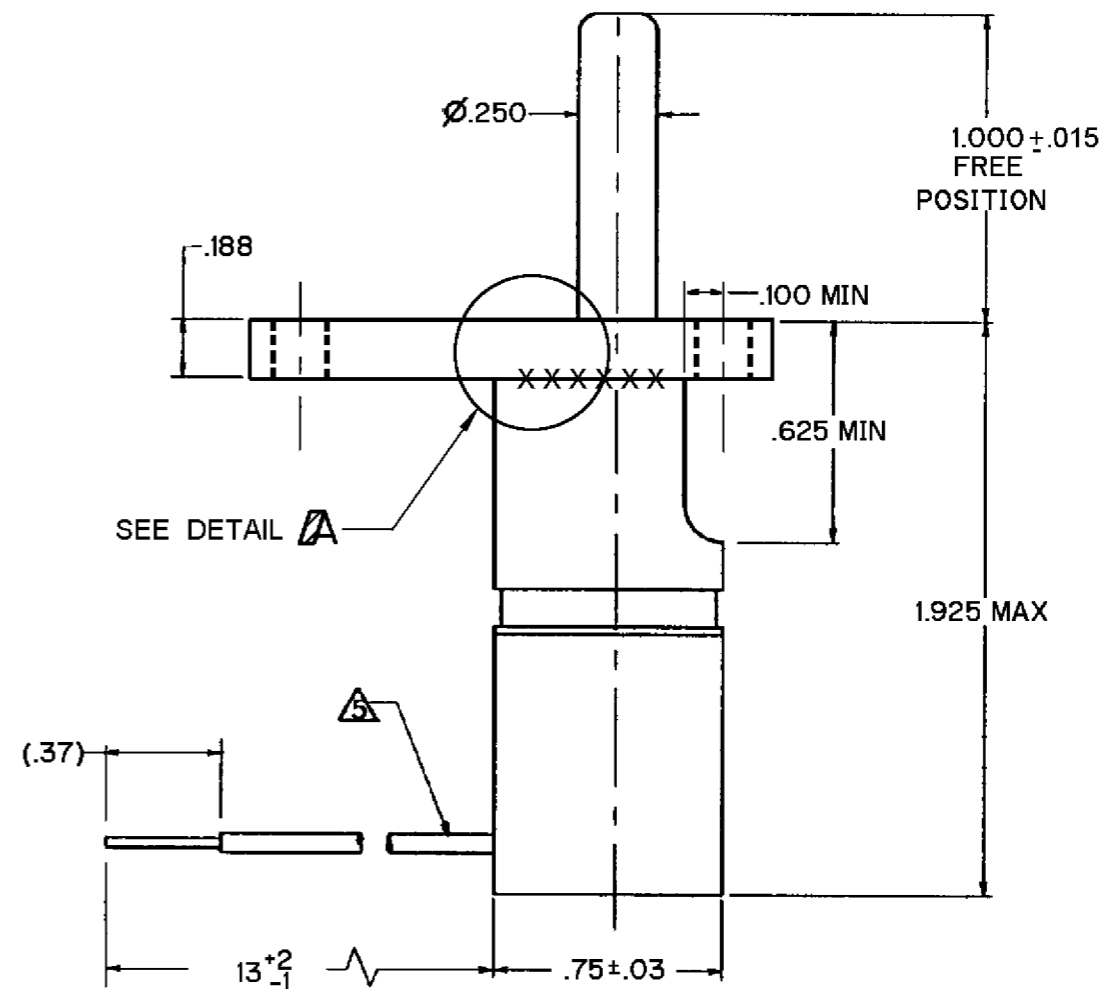
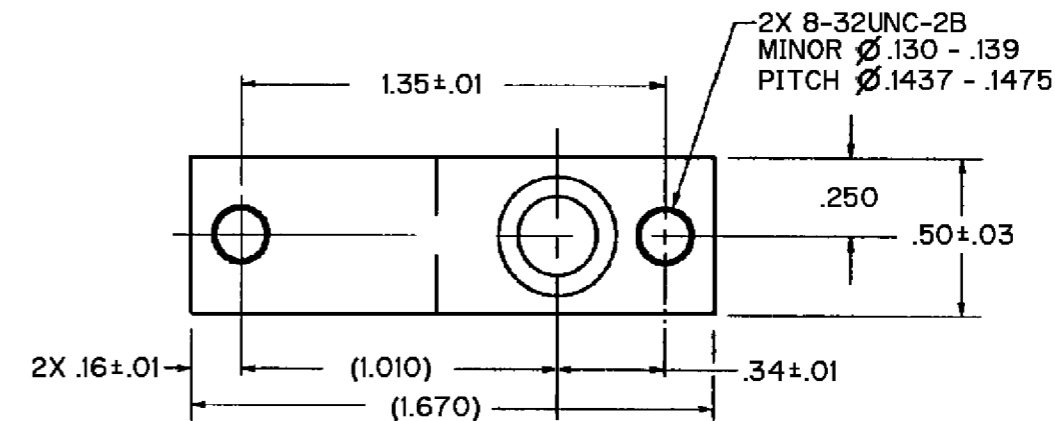


**NOTES**

- 1 - SWITCH ASSEMBLY SHALL MEET THE REQUIREMENTS OF MS24331-1 EXCEPT AS NOTED BELOW
- 2 - STAINLESS STEEL ENCLOSURE AND PLUNGER
- 3 - SWITCH SEALED WATERTIGHT WITH FLUOROSILICONE O-RING USED FOR PLUNGER SEAL
- 4 - PLASTIC MATERIAL(S) SHALL CONFORM TO MIL-M-14 OR MIL-M-24519
- 5 3X NO. 20 WIRE LEAD PER MIL-W-22759/9-20 COLOR CODED: COMMON-BLUE, NORMALLY CLOSED-RED, NORMALLY OPEN-YELLOW, 0.37 STRIP LENGTHS ARE TINNED WITH 60/40 TIN/LEAD SOLDER
- 6 - TEMPERATURE RANGE: -67°F TO +187°F (-55°C TO +85°C)
- 7 - PRINT CIRCUIT DIAGRAM, FEDERAL MANUFACTURING CODE, CATALOG LISTING, AND DATE CODE, PERMANENTLY MARKED ON HOUSING
- 8 - MECHANICAL LIFE: 50,000 CYCLES
- 9 - SHOCK: MIL-STD-202, METHOD 213, TEST CONDITION 1: 100 g
- 10 - VIBRATION: MIL-STD-202, METHOD 204, GRADE 1: 10-500 HZ
- 11 - DESIGNED TO MEET REQUIREMENTS OF 00 - 160C:  
ICING TEST: SECTION 24 CATAGORY B  
HUMIDITY TEST: SECTION 6.3.2 CATAGORY B  
ALTITUDE: SECTION 4.6
- 12 - UNIT INCLUDES "23SX" TYPE(GOLD CONTACT) BASIC SWITCH (1)
- 13 - FOR THE FIRST APPLICATION OF THE SWITCH, THE OPERATE POINT WILL OCCUR WHEN PLUNGER TRAVEL IS WITHIN THE PRETRAVEL SPECIFICATION (.040 INCH MAX).
- 14 - THE RELEASE POINT DURING THE PLUNGER RETURN STROKE WILL DEPEND ON TOTAL PLUNGER DISPLACEMENT FROM FREE POSITION:
  1. IF THE TOTAL PLUNGER TRAVEL IS LESS THAN THE CLICK DISTANCE, THE RELEASE POINT WILL BE AT A DISTANCE EQUAL TO THE INITIAL OPERATE POINT LESS THE BASIC DIFFERENTIAL TRAVEL (TYPICALLY .020 MAX)
  2. IF THE TOTAL PLUNGER TRAVEL IS GREATER THAN THE SUM OF THE PRETRAVEL AS MEASURED IN NOTE 13 AND THE CLICK DISTANCE, THEN THE RELEASE POINT IS EQUAL TO THE TOTAL PLUNGER TRAVEL MINUS THE CLICK DISTANCE AND BASIC DIFFERENTIAL TRAVEL
- 15 2X GTAW OVERLAPPING TACK WELDS, .500 INCH IN LENGTH, NO CRACKS ALLOWED VIA VISUAL INSPECTION, MUST WITHSTAND 200 LB SEPARATION FORCE WITHOUT DAMAGE

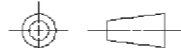


CATALOG LISTING  
**HS-1070**  
 PAGE 1 OF 1  
**M**  
 ISSUE **6**  
 REVISIONS  
 A 201015  
 CSL 18 AUG 00  
 B 203632  
 TSM 17 AUG 01  
 C 0001086  
 CSL 14 AUG 03  
 D 0088854  
 NMN 24 APR 12  
 CHECK  
 11 OCT 99  
 SAV  
 CHECK  
 11 OCT 99  
 DRAWN  
**RASTER**

ANSI Y14.5M-1982 APPLIES

THIS DRAWING COVERS A PROPRIETARY ITEM AND IS THE PROPERTY OF MICRO SWITCH, A DIVISION OF HONEYWELL. THIS DRAWING IS NOT TO BE COPIED OR USED WITHOUT THE APPROVAL OF MICRO SWITCH

THIRD ANGLE PROJECTION



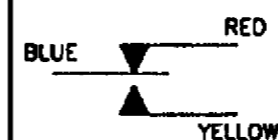
SCALE NONE

DO NOT SCALE PRINT

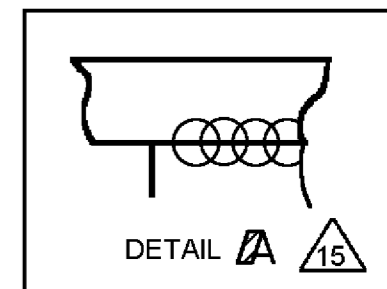
UNLESS OTHERWISE SPECIFIED TOLERANCES ARE

ONE PLACE	(.0)	±.030
TWO PLACE	(.00)	±.015
THREE PLACE	(.000)	±.005
ANGLES		±

**CIRCUIT DIAGRAM**



CHARACTERISTICS	ELECTRICAL DATA
PRETRAVEL ----- .040 MAX	CONTACT ARRANGEMENT <b>1X S P D T</b>
OPERATING FORCE ----- 3 - 17 LBS	<b>BASICS PER MS24547-5 (GOLD)</b>
TOTAL TRAVEL ----- .350 MIN	<b>28 VDC</b>
CLICK DISTANCE ----- .275 - .325	<b>LOAD</b>
RELEASE FORCE ----- 2 LBS MIN	<b>SEA LEVEL</b> 50,000 FT
ACTUATION FORCE ----- 17 LBS MAX	<b>RESISTIVE</b> 1.0 1.0
	<b>INDUCTIVE</b> 0.5 0.5
	<b>MOTOR</b>





Компания «ЭлектроПласт» предлагает заключение долгосрочных отношений при поставках импортных электронных компонентов на взаимовыгодных условиях!

Наши преимущества:

- Оперативные поставки широкого спектра электронных компонентов отечественного и импортного производства напрямую от производителей и с крупнейших мировых складов;
- Поставка более 17-ти миллионов наименований электронных компонентов;
- Поставка сложных, дефицитных, либо снятых с производства позиций;
- Оперативные сроки поставки под заказ (от 5 рабочих дней);
- Экспресс доставка в любую точку России;
- Техническая поддержка проекта, помощь в подборе аналогов, поставка прототипов;
- Система менеджмента качества сертифицирована по Международному стандарту ISO 9001;
- Лицензия ФСБ на осуществление работ с использованием сведений, составляющих государственную тайну;
- Поставка специализированных компонентов (Xilinx, Altera, Analog Devices, Intersil, Interpoint, Microsemi, Aeroflex, Peregrine, Syfer, Eurofarad, Texas Instrument, Miteq, Cobham, E2V, MA-COM, Hittite, Mini-Circuits, General Dynamics и др.);

Помимо этого, одним из направлений компании «ЭлектроПласт» является направление «Источники питания». Мы предлагаем Вам помощь Конструкторского отдела:

- Подбор оптимального решения, техническое обоснование при выборе компонента;
- Подбор аналогов;
- Консультации по применению компонента;
- Поставка образцов и прототипов;
- Техническая поддержка проекта;
- Защита от снятия компонента с производства.



#### Как с нами связаться

**Телефон:** 8 (812) 309 58 32 (многоканальный)

**Факс:** 8 (812) 320-02-42

**Электронная почта:** [org@eplast1.ru](mailto:org@eplast1.ru)

**Адрес:** 198099, г. Санкт-Петербург, ул. Калинина, дом 2, корпус 4, литера А.