

THIS DRAWING IS UNPUBLISHED. RELEASED FOR PUBLICATION  
 © COPYRIGHT copyright.d8Te- ALL RIGHTS RESERVED.

| REVISIONS |     |                             |           |       |
|-----------|-----|-----------------------------|-----------|-------|
| P         | LTR | DESCRIPTION                 | DATE      | APVD  |
| A         |     | INITIAL RELEASE             | 12JUN2018 | TF CW |
| A1        |     | ECR-18-018663,CORRECT ERROR | 11NOV2018 | TF CW |

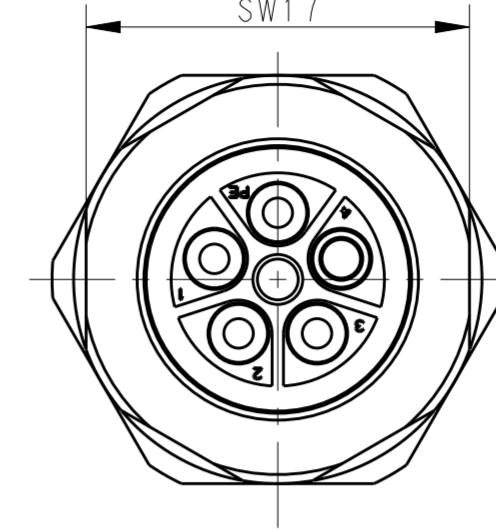
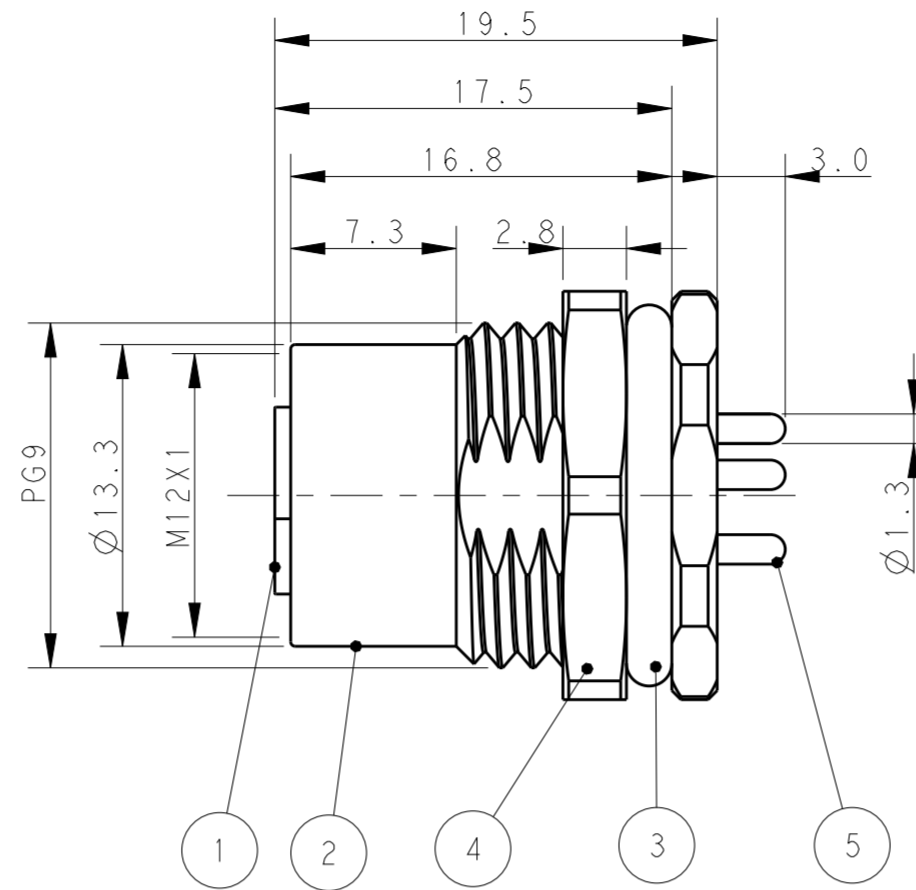
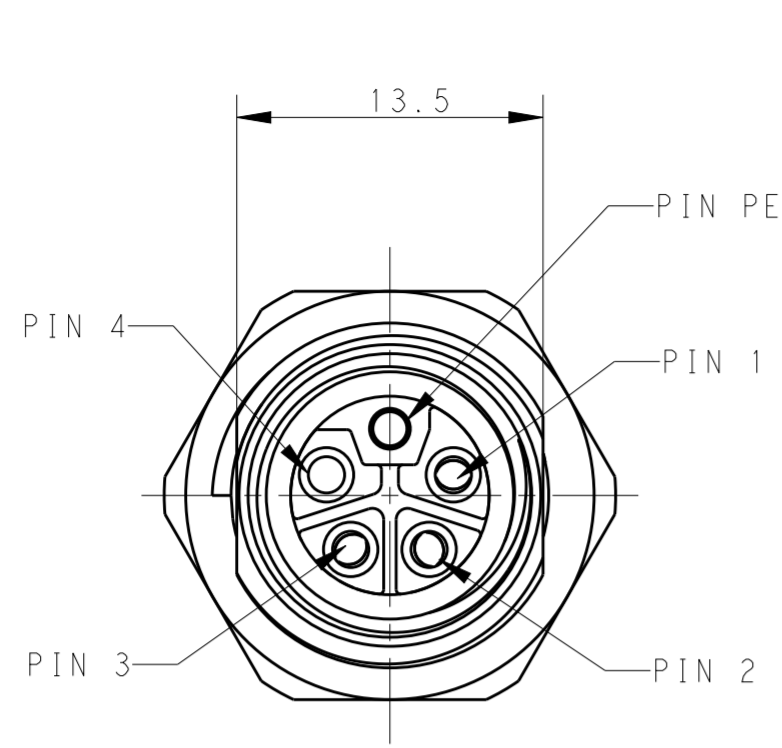
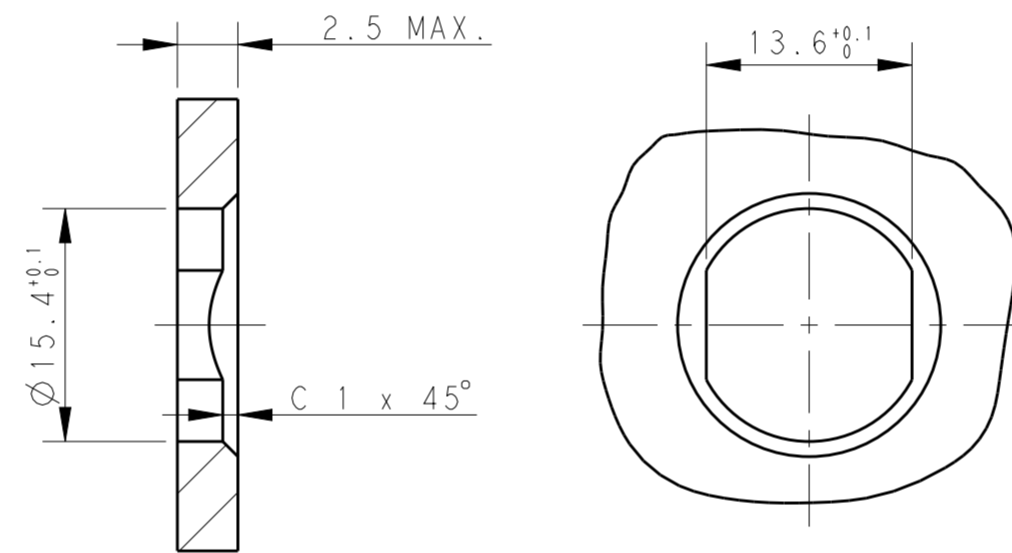


TABLE 1

| TECHNICAL DATA        | T4141L12051-000 | T4141L12041-000 | T4141L12031-000 |
|-----------------------|-----------------|-----------------|-----------------|
| RATED VOLTAGE         | 63V             | 63V             | 63V             |
| RATED CURRENT         | 16A             | 16A             | 16A             |
| POLLUTION DEGREE      | 3               | 3               | 3               |
| OVERVOLTAGE CATEGORY  | IV              | IV              | IV              |
| MATERIAL GROUP        | IIIb            | IIIb            | IIIb            |
| CONTACT RESISTANCE    | ≤5mΩ            | ≤5mΩ            | ≤5mΩ            |
| INSULATION RESISTANCE | >100MΩ          | >100MΩ          | >100MΩ          |
| DEGREE OF PROTECTION  | IP67            | IP67            | IP67            |
| OPERATION TEMPERATURE | -40~85°C        | -40~85°C        | -40~85°C        |



RECOMMENDED PANEL CUTOUT

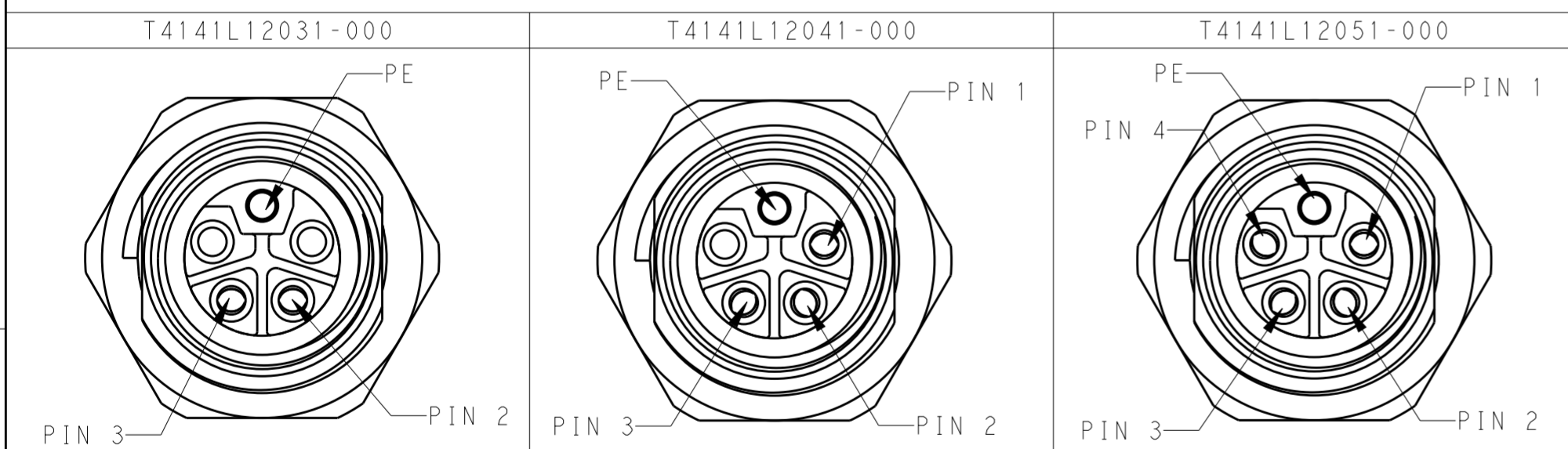
NOTE:

1. TECHNICAL DATA: SEE TABLE 1
2. RECOMMENDED PANEL CUTOUT AND PCB LAYOUT SEE DETAIL
3. PRODUCT COMPLIES WITH IEC61076-2-111
4. PLASTIC INERT MATERIAL: UL LISTED WITH UL94V0 FLAME RATING
5. ALL MATERIALS TO BE ROHS COMPLIANT
6. ALL MATERIALS TO BE REACH COMPLIANT
7. PACKAGING: 1 PIECE IN A BAG
8. ALL DIMENSIONS ARE FOR NOMINAL REFERENCE ONLY UNLESS OTHERWISE STATED

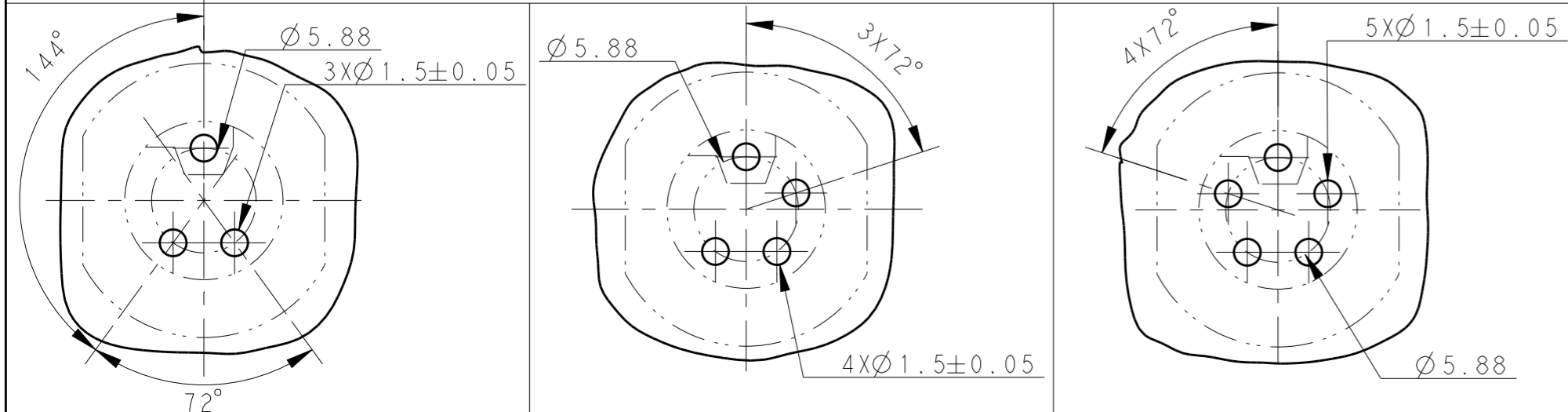
注释:

1. 技术参数, 见表1
2. 推荐面板及PCB开孔尺寸详见如图所示
3. 产品符合标准 IEC61076-2-111
4. 塑胶材料符合UL标准, UL-94V0阻燃等级
5. 所有材料符合ROHS参照标准TEC-138-705
6. 所有材料符合REACH参照标准TEC-138-705
7. 包装: 1PCS/袋
8. 所有尺寸仅供参考, 除非另有说明

PIN ARRANGEMENT L-CODE



RECOMMENDED DRILLING DIAGRAM



| TYPE                     | POS. | PART NUMBER     |
|--------------------------|------|-----------------|
| RPC-M12L-FF-3CON-PG9-LBU | 3    | T4141L12031-000 |
| RPC-M12L-FF-4CON-PG9-LBU | 4    | T4141L12041-000 |
| RPC-M12L-FF-5CON-PG9-LBU | 5    | T4141L12051-000 |

| GOLD PLATED   | COPPER ALLOY | CONTACT               | 5    |
|---------------|--------------|-----------------------|------|
| NICKEL PLATED | COPPER ALLOY | METAL NUT             | 4    |
| -             | -            | O-RING                | 3    |
| NICKEL PLATED | COPPER ALLOY | M12,FEMALE,METAL BODY | 2    |
| -             | LCP          | M12,FEMALE HSG        | 1    |
| OTHERS        | MATERIAL     | DESCRIPTION           | ITEM |

THIS DRAWING IS A CONTROLLED DOCUMENT.

DWN: TONY FAN 12JUN2018  
 CHK: GINO YAO 12JUN2018  
 APVD: CHRIS WANG 12JUN2018

STE TE Connectivity

NAME: M12 PANEL MOUNT CONNECTOR L CODE, FEMALE, REAR MOUNT, PCB SOLDERING

PRODUCT SPEC: 108-137350  
 APPLICATION SPEC: 114-137144

SIZE: A2 CAGE CODE: 00779 DRAWING NO: T4141L120X1000 RESTRICTED TO

MATERIAL: - FINISH: - WEIGHT: -

CUSTOMER DRAWING SCALE: 3:1 SHEET 1 OF 1 REV: A1



Компания «ЭлектроПласт» предлагает заключение долгосрочных отношений при поставках импортных электронных компонентов на взаимовыгодных условиях!

Наши преимущества:

- Оперативные поставки широкого спектра электронных компонентов отечественного и импортного производства напрямую от производителей и с крупнейших мировых складов;
- Поставка более 17-ти миллионов наименований электронных компонентов;
- Поставка сложных, дефицитных, либо снятых с производства позиций;
- Оперативные сроки поставки под заказ (от 5 рабочих дней);
- Экспресс доставка в любую точку России;
- Техническая поддержка проекта, помощь в подборе аналогов, поставка прототипов;
- Система менеджмента качества сертифицирована по Международному стандарту ISO 9001;
- Лицензия ФСБ на осуществление работ с использованием сведений, составляющих государственную тайну;
- Поставка специализированных компонентов (Xilinx, Altera, Analog Devices, Intersil, Interpoint, Microsemi, Aeroflex, Peregrine, Syfer, Eurofarad, Texas Instrument, Miteq, Cobham, E2V, MA-COM, Hittite, Mini-Circuits, General Dynamics и др.);

Помимо этого, одним из направлений компании «ЭлектроПласт» является направление «Источники питания». Мы предлагаем Вам помощь Конструкторского отдела:

- Подбор оптимального решения, техническое обоснование при выборе компонента;
- Подбор аналогов;
- Консультации по применению компонента;
- Поставка образцов и прототипов;
- Техническая поддержка проекта;
- Защита от снятия компонента с производства.



#### Как с нами связаться

**Телефон:** 8 (812) 309 58 32 (многоканальный)

**Факс:** 8 (812) 320-02-42

**Электронная почта:** [org@eplast1.ru](mailto:org@eplast1.ru)

**Адрес:** 198099, г. Санкт-Петербург, ул. Калинина, дом 2, корпус 4, литера А.