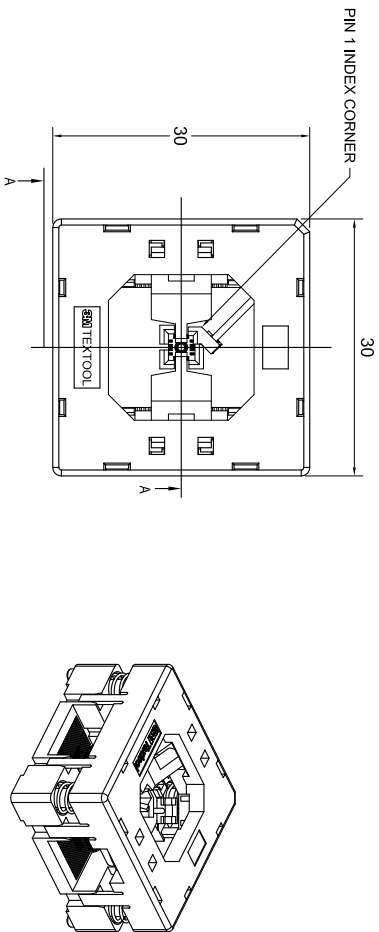


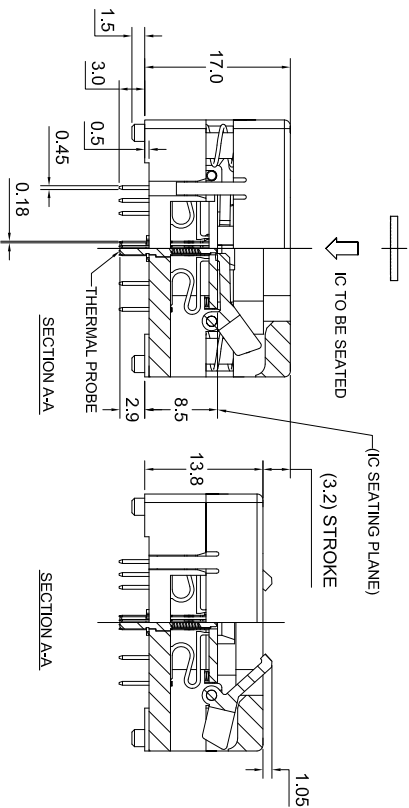
3M™ TEXTOL™ QFN TEST AND BURN-IN SOCKET



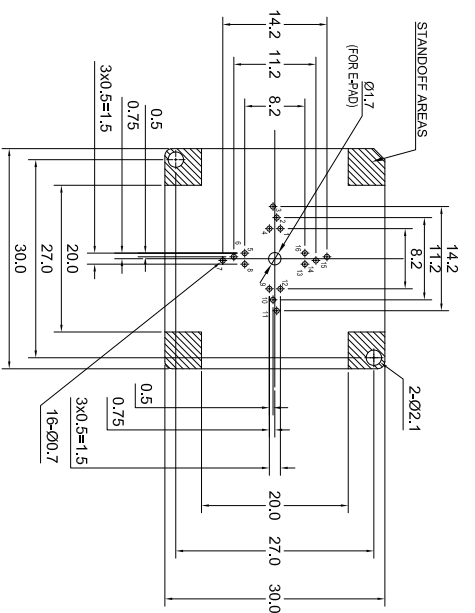
NOTES:

1. MATERIALS:

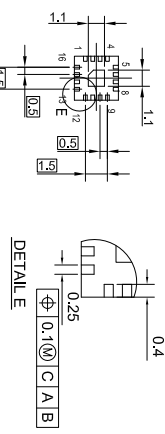
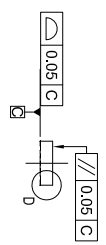
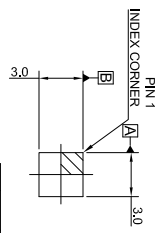
SPRINGS	SS	PLATING : Au
CONTACTS	Be Cu	COLOR : BLACK
IC GUIDES	PES	COLOR : BLACK
PRESSURE PAD	PES	COLOR : BLACK
COVER	PPS or equiv.	COLOR : BLACK
BASE	PES	COLOR : BLACK
2. SEE THE REGULATORY INFORMATION APPENDIX (RIA) IN THE "ROHS COMPLIANCE" SECTION WWW.3MCONNECTOR.COM FOR COMPLIANCE INFORMATION (RIA E1 & C1 APPLY).
3. FOR PRODUCT SPECIFICATIONS AND WARRANTY INFORMATION SEE: WWW.3MCONNECTOR.COM PN 216-5205-01



DESIGN REFERENCE	NEXT ASSEMBLY	DATE	DATE	DATE	DATE
DATE	DATE	DATE	DATE	DATE	DATE
DESIGNER	CHKD	DATE	DATE	DATE	DATE
DO NOT SCALE DRAWING	SCALE	TOLERANCES EXCEPT AS NOTED	UNITS	ANGLES	DEF.
1	5	INCHES	INCHES	1°	DEF.
THIRD ANGLE PROJECTION	ASME Y14.5 - 1994	MAX SURFACE ROUGHNESS	CALL SURFACES	125	DEF.
UNLESS OTHERWISE SPECIFIED	UNLESS OTHERWISE SPECIFIED	UNLESS OTHERWISE SPECIFIED	UNLESS OTHERWISE SPECIFIED	UNLESS OTHERWISE SPECIFIED	UNLESS OTHERWISE SPECIFIED
3M	3M	3M	3M	3M	3M
QFN TEST SOCKET 0.5mm 16 POS, EVEN ROW, 3X3 PKG WITH TP	78-5100-2518-8	78-5100-2518-8	78-5100-2518-8	78-5100-2518-8	78-5100-2518-8
1	1	1	1	1	1



FOOTPRINT AS VIEWED LOOKING DOWN FROM TOP OF SOCKET



RECOMMENDED IC (REF.)

DESIGN REFERENCE	NEXT ASSEMBLY	REV	ECO	ISSUE DATE AND DESCRIPTION	DRAWN	CHKD
DESIGN CODE		DRAWN	L SCHMIDT	DATE	4/2/12	MRG
DIVISION		DIVISION CODE		DATE		APP'LD
DO NOT SCALE DRAWING	SCALE 5	TOLERANCES EXCEPT AS NOTED				
THIRD ANGLE PROJECTION		INCHES				
PREPARED PER ASME Y14.5-1994		MILLIMETERS				
MAX SURFACE ROUGHNESS		ANGLES				
125	<input checked="" type="checkbox"/> ALL SURFACES					
	<input type="checkbox"/> MARKED ONLY					
TITLE		CASE NUMBER		DRAWING NO.		REV.
QFN TEST SOCKET 0.5mm 16 POS, EVEN ROW, 3X3 PKG WITH TTP		78-5100-2518-8		DEF		A
		TEXT TOOL - QFN		LISTS		2 OF 2



Компания «ЭлектроПласт» предлагает заключение долгосрочных отношений при поставках импортных электронных компонентов на взаимовыгодных условиях!

Наши преимущества:

- Оперативные поставки широкого спектра электронных компонентов отечественного и импортного производства напрямую от производителей и с крупнейших мировых складов;
- Поставка более 17-ти миллионов наименований электронных компонентов;
- Поставка сложных, дефицитных, либо снятых с производства позиций;
- Оперативные сроки поставки под заказ (от 5 рабочих дней);
- Экспресс доставка в любую точку России;
- Техническая поддержка проекта, помощь в подборе аналогов, поставка прототипов;
- Система менеджмента качества сертифицирована по Международному стандарту ISO 9001;
- Лицензия ФСБ на осуществление работ с использованием сведений, составляющих государственную тайну;
- Поставка специализированных компонентов (Xilinx, Altera, Analog Devices, Intersil, Interpoint, Microsemi, Aeroflex, Peregrine, Syfer, Eurofarad, Texas Instrument, Miteq, Cobham, E2V, MA-COM, Hittite, Mini-Circuits, General Dynamics и др.);

Помимо этого, одним из направлений компании «ЭлектроПласт» является направление «Источники питания». Мы предлагаем Вам помощь Конструкторского отдела:

- Подбор оптимального решения, техническое обоснование при выборе компонента;
- Подбор аналогов;
- Консультации по применению компонента;
- Поставка образцов и прототипов;
- Техническая поддержка проекта;
- Защита от снятия компонента с производства.



Как с нами связаться

Телефон: 8 (812) 309 58 32 (многоканальный)

Факс: 8 (812) 320-02-42

Электронная почта: org@eplast1.ru

Адрес: 198099, г. Санкт-Петербург, ул. Калинина, дом 2, корпус 4, литера А.