

K-No.: 24897  
 K-Nr.:

Current Transformer / Wechselstromwandler

 Date: 24.04.2007  
 Datum:

 Customer Standard Type/ Typenelement  
 Kunde

 Customers part no.:  
 Kd. Sach Nr.:

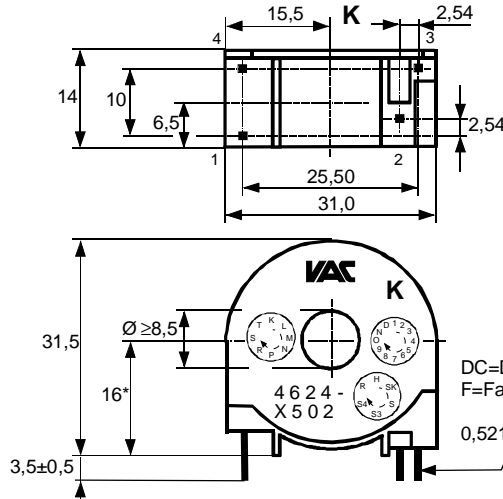
 Page 1 of 2  
 Seite von

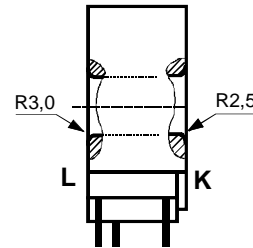
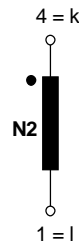
 Mechanical outline General tolerances DIN ISO 2768-c  
 Maßbild (mm): Freimaßtoleranz

 Connections:  
 Anschlüsse

 Leerstifte:  
 Dummy pins

2, 3


 Tolerances grid distance  
 (Toleranz der Stiftabstände ±0,2mm)

 \* = preliminary  
 (vorläufig)

 Schematic diagram  
 Anschlußschema:

 $\ddot{u} = (1) : 2500$ 

 Operational data/characteristic data (nominal values):  
 Betriebsdaten/Charakteristische Daten (Richtwerte):

 $R_{Cu2} = 55 \Omega$ 
 $I_N = 60 A$ 
 $f = 50 Hz$ 
 $R_B = 12,5 \Omega$ 

 ambient temperature/Umgebungstemperatur -40°C ..+70°C  
 storage temperature/ Lagertemperatur: -40°C...+85°C

 Inspection: (V: 100%-Test; AQL...: DIN ISO 2859-Teil1)  
 Prüfung:

- 1) (AQL 1/S4) M3014:  $U_{p,eff} = 2,5 kV, 2 s$ , N2 to/gegen currentwinding ( $\varnothing 8,0mm$ )/ Durchsteckdorn
- 2) (AQL 0,25) M3011/1  $L_2 \geq 116 H, f = 50 Hz, U_{AC,eff} = 280 mV$
- 3) (V) M3011/6 **Special measuring (Current transformer measuring instrument N4):**  
 Sonderprüfung (Stromtrafoprüfgerät N4)  
 Polarity / Turns ratio: Tolerance 1% (+/- 25 turns)  
 Polarität / Übersetzungsverhältnis: Toleranz ± 1% (± 25 Wdg.)
- 4) (AQL 1/S4) M3029: **Solderability test acc. 1.1**  
 Lötbarkeitstest nach 1.1
- 5) (AQL 1/S4) M3200 **Mechanical test**  
 Mechanische Prüfung

 See page 2  
 Siehe Seite 2

 Weitere Vorschriften: Gehäusewerkstoff, Gießharz und Draht UL-gelistet  
 Applicable documents: Housing material, casting resin and wire UL - listed

Datum	Name	Index	Änderung
		81	

 Hrsg.: KB-FB FP  
 editor

 Bearb: HL  
 designer

 KB-PM B: Ert.  
 check

 freig.: HL  
 released



# Specification / DATENBLATT

item No.: **T60404-E4624-X502**

Sach Nr.:

K-No.: 24897  
K-Nr.:

Current Transformer / Wechselstromwandler

Date: 24.04.2007  
Datum:

Customer Standard Type/ Typenelement  
Kunde

Customers part no.:  
Kd. Sach Nr.:

Page 2 of 2  
Seite von

Type test:  
Typprüfung:

M3014:  $U_{p,eff} = 2,5 \text{ kV}$ , 1 min, N2 to/gegen currentwinding ( $\varnothing 8\text{mm}$ )/Durchsteckdorn

Measurements after temperature balance of the test samples at room temperature  
Messungen nach Temperaturgleich der Prüflinge an Raumtemperatur

Remark:  
Bemerkung

- 1) This product is protected by one or more patents, including /  
Dieses Produkt ist durch eines oder mehrere Patente geschützt, u.a  
US 6663815, EP 1105893; US 6507262, EP 1131830, KOR 606515
- 2) The resistance to alcohols and similar detergents of the component is restricted.  
When performing washing procedures own tests are recommended.  
Das Bauelement besitzt nur eine eingeschränkte Beständigkeit gegen Alkohole und ähnliche Reinigungsmittel.  
Bei Waschprozessen empfehlen wir die Durchführung von eigenen Tests.

Hrsg.: KB-FB FP  
editor

Bearb: HL  
designer

KB-PM B: Ert.  
check

freig.: HL  
released



Компания «ЭлектроПласт» предлагает заключение долгосрочных отношений при поставках импортных электронных компонентов на взаимовыгодных условиях!

Наши преимущества:

- Оперативные поставки широкого спектра электронных компонентов отечественного и импортного производства напрямую от производителей и с крупнейших мировых складов;
- Поставка более 17-ти миллионов наименований электронных компонентов;
- Поставка сложных, дефицитных, либо снятых с производства позиций;
- Оперативные сроки поставки под заказ (от 5 рабочих дней);
- Экспресс доставка в любую точку России;
- Техническая поддержка проекта, помощь в подборе аналогов, поставка прототипов;
- Система менеджмента качества сертифицирована по Международному стандарту ISO 9001;
- Лицензия ФСБ на осуществление работ с использованием сведений, составляющих государственную тайну;
- Поставка специализированных компонентов (Xilinx, Altera, Analog Devices, Intersil, Interpoint, Microsemi, Aeroflex, Peregrine, Syfer, Eurofarad, Texas Instrument, Miteq, Cobham, E2V, MA-COM, Hittite, Mini-Circuits, General Dynamics и др.);

Помимо этого, одним из направлений компании «ЭлектроПласт» является направление «Источники питания». Мы предлагаем Вам помощь Конструкторского отдела:

- Подбор оптимального решения, техническое обоснование при выборе компонента;
- Подбор аналогов;
- Консультации по применению компонента;
- Поставка образцов и прототипов;
- Техническая поддержка проекта;
- Защита от снятия компонента с производства.



#### Как с нами связаться

**Телефон:** 8 (812) 309 58 32 (многоканальный)

**Факс:** 8 (812) 320-02-42

**Электронная почта:** [org@eplast1.ru](mailto:org@eplast1.ru)

**Адрес:** 198099, г. Санкт-Петербург, ул. Калинина, дом 2, корпус 4, литера А.