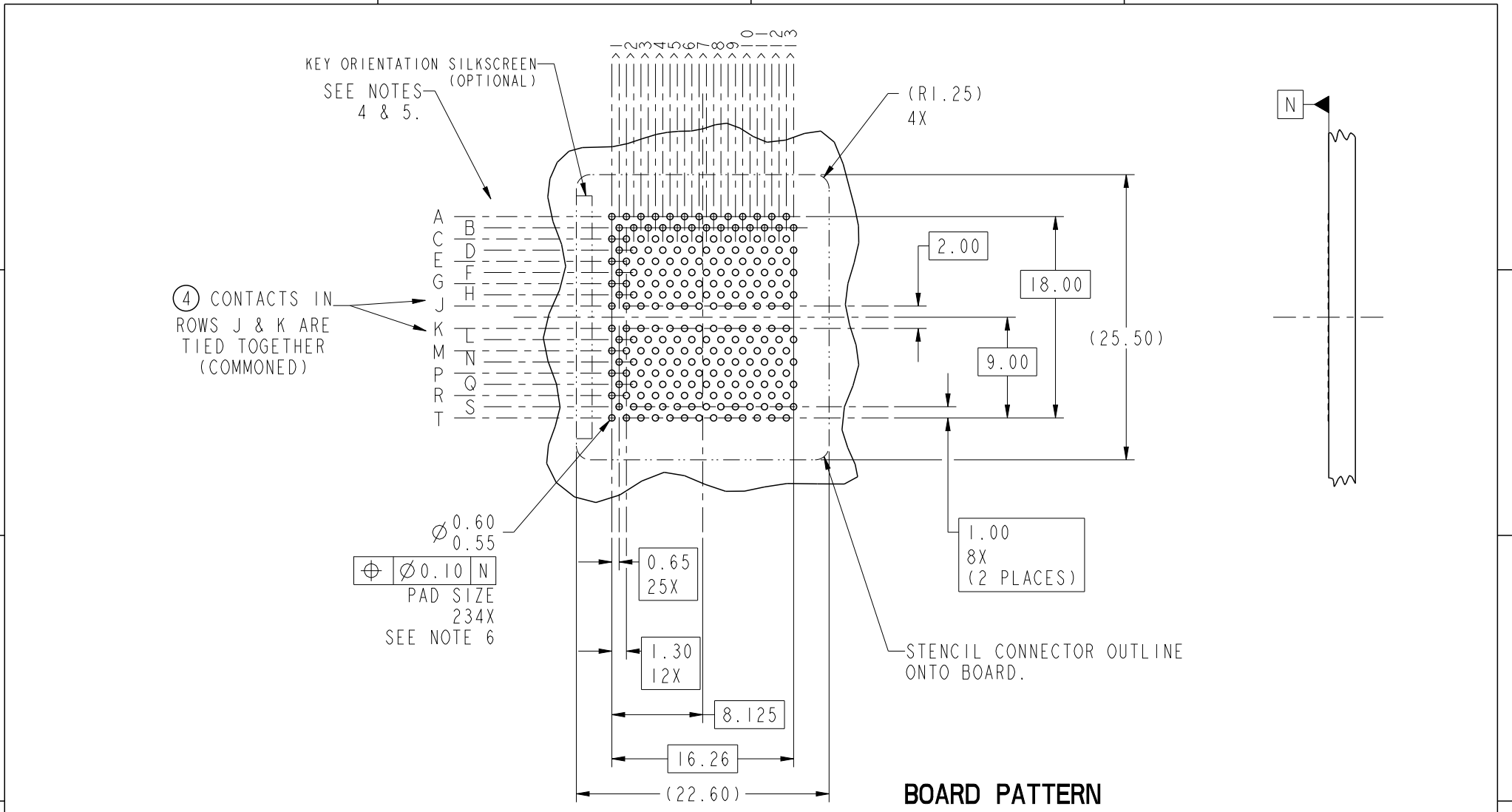






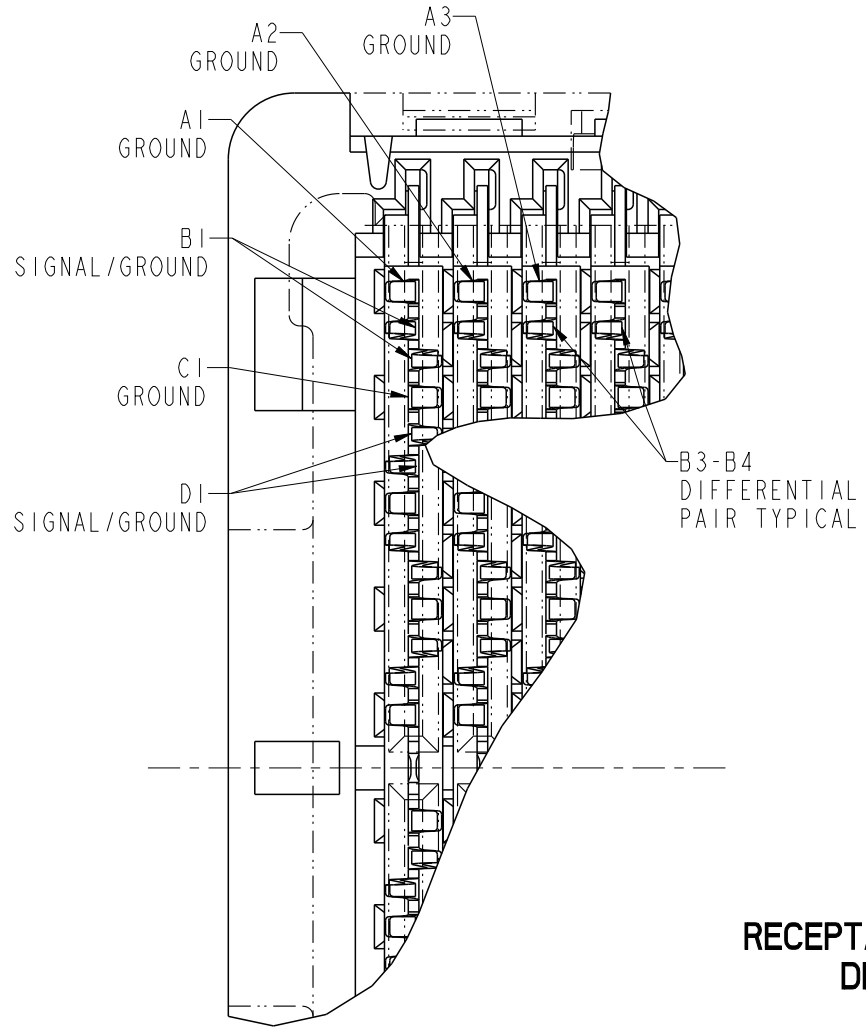
Copyright FCI.



**BOARD PATTERN**

spec ref			dr	Tao Zhan	2012/11/14	projection 	MM ←→	size	A4	scale	2:1
tolerance std			eng	Sky Chen	2013/10/17			ecn no	-		
			chr	-	-						
TOLERANCES UNLESS OTHERWISE SPECIFIED			appr	Pei-Ming Zheng	2013/10/17	product family	GIG-Array	rel level	Released		
surface ✓	linear	0.X	±0.30	 GIG-Array 5mm RECP. ASSY. 104 SIG. POS. www.fci.com	cat. no.	dwg no	10014370	rev	A		
		0.XX	±0.20								
		0.XXX	±0.10								
angular	0°	±2°	Product - Customer Drw		sheet 2 of 4						

PrdE File - REV C - 2009-06-09



NOTES:

- ① MATERIAL:  
HOUSING: LCP  
UL RATING: 94 V-0  
CONTACT: COPPER ALLOY  
PLATING (CONTACT): Au OVER Ni.  
SOLDERBALL: (SEE TABLE) EUTECTIC SnPb OR LEAD FREE 95.5 Sn/4Ag/0.5Cu.
- ② SOLDER BALLS WILL NOT BE PERFECT SPHERICAL SHAPE DUE TO REFLOW ATTACHMENT.
- ③ MATED HEIGHT EFFECTED BY CUSTOMERS' PCB PAD SIZE, PLATING, SOLDER REFLOW PROFILE & SOLDER PASTE.
- ④ CONTACTS IN ROWS A,C,E,G,J,K,M,P,R AND T ARE SINGLE BEAM CONTACTS, TYPICALLY USED AS GROUND PINS. (NOTE: CONTACTS IN ROWS J & K ARE TIED TOGETHER [COMMONED])
- ⑤ CONTACTS IN ROWS B,D,F,H,L,N,Q AND S ARE DUAL BEAM CONTACTS, TYPICALLY USED AS SIGNAL PINS.

RECEPTACLE INTERFACE DESCRIPTION

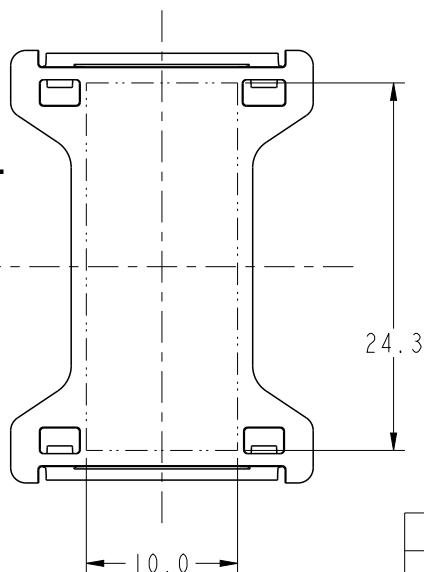


Copyright FCI.

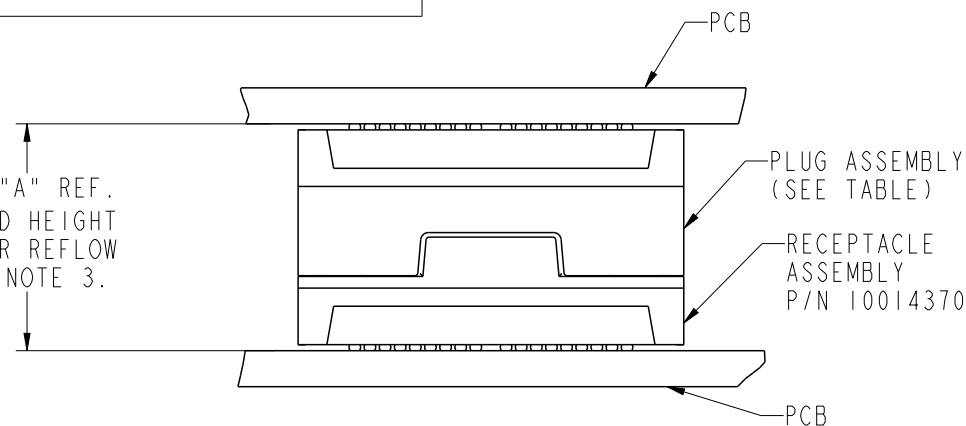
spec ref		dr Tao Zhan		2012/11/14		projection 	MM 	size	A4	scale	7:1
tolerance std		eng Sky Chen		2013/10/17				ecn no		-	
TOLERANCES UNLESS OTHERWISE SPECIFIED		chr -		-				product family		GIG-Array	
surface ✓	linear	0.X	±0.30	FCI	title	GIG-Array	dwg no	10014370	rev	A	
		0.XX	±0.20								
		0.XXX	±0.10								
angular	0°	±2°	www.fci.com	cat. no.	Product - Customer Drw		sheet 3 of 4				

PRODUCT NUMBER	SOLDER BALL COMPOSITION	CONTACT PLATING PERFORMANCE LEVEL
10014370-001	STAND (EUTECTIC)	PERFORMANCE-BASED PLATING, QUALIFIED TO MEET THE REQUIREMENTS OF FCI PRODUCT SPECIFICATION GS-12-192, INCLUDING TELCORDIA CENTRAL OFFICE
10014370-001LF	LEADFREE	
10014370-201	STAND (EUTECTIC)	Au OVER Ni
10014370-201LF	LEADFREE	

**FLAT AREA FOR OPTIONAL PICK-UP CAP**  
SCALE 2:1



DIM "A" REF. MATED HEIGHT AFTER REFLOW SEE NOTE 3.



**END VIEW OF MATED CONNECTORS**

SCALE 2:1

DIM "A"	PLUG PART NUMBER
20	10098180
25	10122145

6. SPECIFIED POSITIONAL TOLERANCE DEFINES PAD TO PAD LOCATION WITHIN LAND PATTERN. POSITIONAL TOLERANCE OF LAND PATTERN TO FUDICIAL MARKS OR PCB DATUMS SHALL BE DEFINED BY CUSTOMER. FOR RECOMMENDED PRODUCT APPLICATION AND PCB DESIGN DETAILS, SEE DOC. NO. GS-20-016.

7. FOR PROPER APPLICATION FOLLOW FCI APPLICATION SPECIFICATION GS-20-033. LEAD FREE SOLDER BALLS WILL NOT SOLDER PROPERLY IN A LEADED SOLDER PROCESS DUE TO A HIGHER REFLOW TEMPERATURE. LEADFREE PRODUCT IS THEREFORE NOT BACKWARDS COMPATIBLE WITH LEADED OR SOME SOLDERING APPLICATIONS. REFERENCE FCI APPLICATION SPECIFICATION.

8. THIS PRODUCT MEETS THE EUROPEAN UNION DIRECTIVES AND OTHER COUNTRY REGULATIONS AS DESCRIBED IN GS-22-008. PRODUCT MEETING THIS DIRECTIVE IS IDENTIFIED IN THE CODE NUMBER MARKED ON EACH PART BY HAVING AN "X" IN THE SEVENTH CHARACTER POSITION.

spec ref		dr Tao Zhan		2012/11/14		projection		MM		size A4		scale 2:1	
tolerance std		eng Sky Chen		2013/10/17						ecn no		-	
TOLERANCES UNLESS OTHERWISE SPECIFIED		chr -		-						rel level		Released	
surface ✓		appr Pei-Ming Zheng		2013/10/17		product family		GIG-Array		dwg no		10014370	
linear		0.X		±0.30				title GIG-Array 5mm RECP. ASSY. 104 SIG. POS.		rev A		www.fci.com	
		0.XX		±0.20									
		0.XXX		±0.10									
angular		0°		±2°		cat. no.		Product - Customer Drw		sheet 4 of 4			



Компания «ЭлектроПласт» предлагает заключение долгосрочных отношений при поставках импортных электронных компонентов на взаимовыгодных условиях!

Наши преимущества:

- Оперативные поставки широкого спектра электронных компонентов отечественного и импортного производства напрямую от производителей и с крупнейших мировых складов;
- Поставка более 17-ти миллионов наименований электронных компонентов;
- Поставка сложных, дефицитных, либо снятых с производства позиций;
- Оперативные сроки поставки под заказ (от 5 рабочих дней);
- Экспресс доставка в любую точку России;
- Техническая поддержка проекта, помощь в подборе аналогов, поставка прототипов;
- Система менеджмента качества сертифицирована по Международному стандарту ISO 9001;
- Лицензия ФСБ на осуществление работ с использованием сведений, составляющих государственную тайну;
- Поставка специализированных компонентов (Xilinx, Altera, Analog Devices, Intersil, Interpoint, Microsemi, Aeroflex, Peregrine, Syfer, Eurofarad, Texas Instrument, Miteq, Cobham, E2V, MA-COM, Hittite, Mini-Circuits, General Dynamics и др.);

Помимо этого, одним из направлений компании «ЭлектроПласт» является направление «Источники питания». Мы предлагаем Вам помощь Конструкторского отдела:

- Подбор оптимального решения, техническое обоснование при выборе компонента;
- Подбор аналогов;
- Консультации по применению компонента;
- Поставка образцов и прототипов;
- Техническая поддержка проекта;
- Защита от снятия компонента с производства.



#### Как с нами связаться

**Телефон:** 8 (812) 309 58 32 (многоканальный)

**Факс:** 8 (812) 320-02-42

**Электронная почта:** [org@eplast1.ru](mailto:org@eplast1.ru)

**Адрес:** 198099, г. Санкт-Петербург, ул. Калинина, дом 2, корпус 4, литера А.