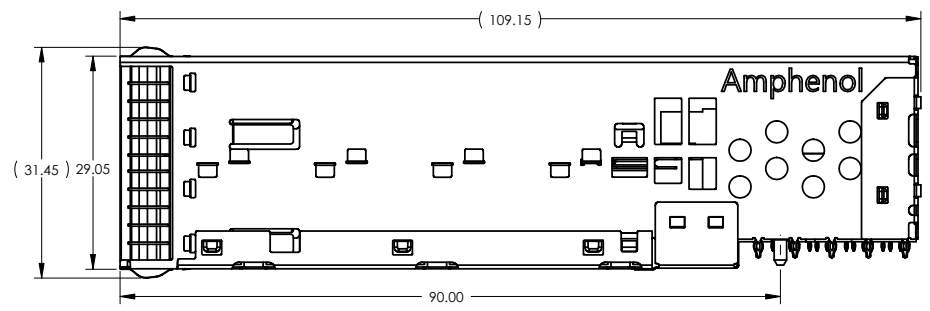
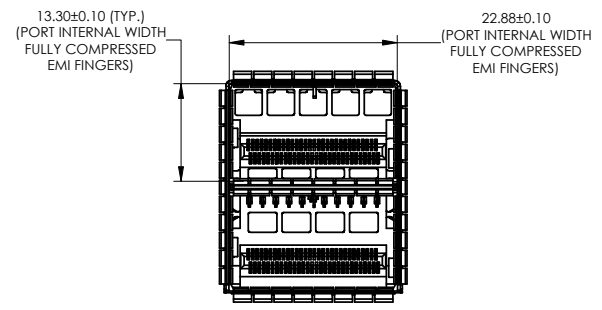
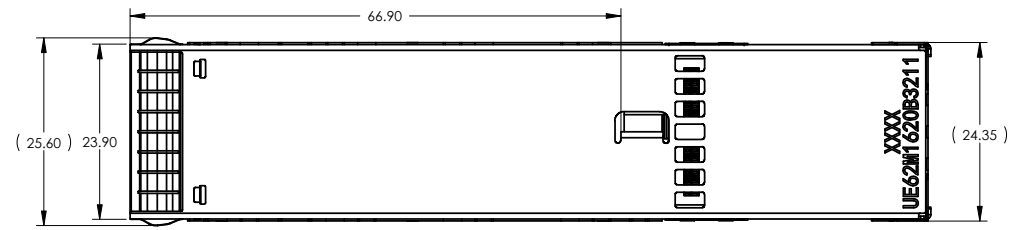
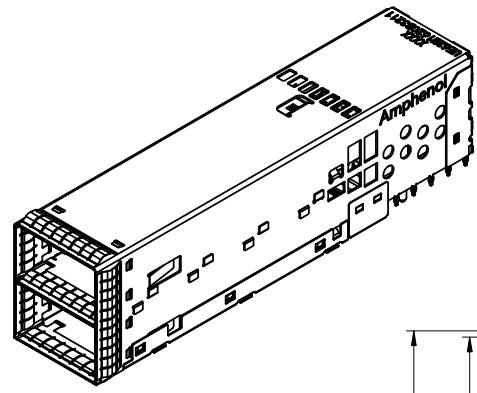


8 7 6 5 4 3 2 1

| REVISIONS | | | | |
|-----------|-----|-------------|-----------|----------|
| REV. | ECN | DESCRIPTION | DATE | APPROVED |
| A | | PROPOSAL | APR 25,17 | J.SI |
| B | | UPDATED | APR 27,17 | J.SI |

NOTES:

- 1) MATERIAL:
 CAGE - PRESS FIT:
 COPPER ALLOY
 CONNECTOR - PRESS FIT:
 PLASTIC HOUSING:
 LCP, FLAMMABILITY RATING UL94-V0
 CHICKLETS:
 LEADFRAME:
 PHOSPHOR BRONZE
 OVERMOLDING:
 LCP
- 2) PLATING:
 CAGE:
 2.54 µm MIN. NICKEL.
 CHICKLETS LEADFRAME:
 1.27 µm MIN NICKEL OVERALL PLATING
 0.76 µm MIN GOLD ON MATING AREA
 1.20-3.80 µm MATTE TIN ON TERMINATIONS
- 3) PACKAGING: TRAY PACKAGING.
- 4) COMPLIES WITH OSFP MSA REV 1.0.
- 5) AMPHENOL PART NUMBER:
UE62-M1620-B3211



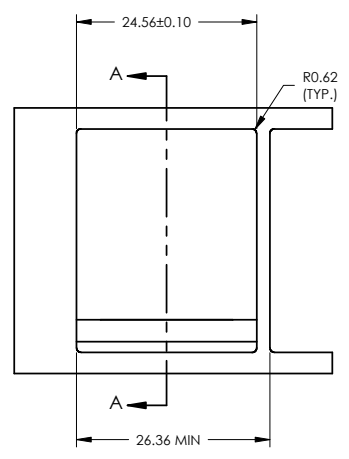
DO NOT SCALE DRAWING

THIS DOCUMENT CONTAINS PROPRIETARY INFORMATION AND SUCH INFORMATION MAY NOT BE DISCLOSED TO OTHERS FOR ANY PURPOSE OR USED FOR MANUFACTURING PURPOSES WITHOUT PERMISSION FROM AMPHENOL CANADA CORP.

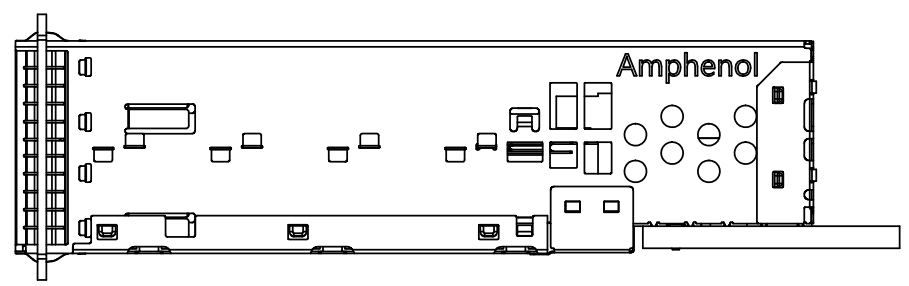
| | | | | | | | |
|--|------------------|---------------------|----------|-----------|--------------|--|--------------------------------|
| UNLESS OTHERWISE SPECIFIED DIMENSIONS ARE IN MILLIMETERS TOLERANCES ARE: | | APPROVALS | | DATE | | Amphenol High Speed Interconnects A Division of Amphenol Corp. www.amphenol-highspeed.com | |
| DECIMALS XX ± 0.25 XXX ± 0.15 | ANGLES ± 0.5° | DRAWN Mike. H | DESIGNED | APR 25,17 | | TITLE | |
| MATERIAL AND FINISH SEE NOTE 1 | | CHECKED Chigow.X | QA APPD | APR 25,17 | | 2X1 OSFP COMBO | |
| REF. | E APPD | | | | | SIZE A3 | DWG. NO. P-UE62-M1620-B3211 |
| CODE IDENT. NO. 03554 | DWG APPD J.SI | APR 25,17 | | | SCALE 1:1 | PROJECT UE62 | REV. B SHEET 1 OF 3 |

8 7 6 5 4 3 2 1

| REVISIONS | | | | |
|-----------|-----|-------------|-----------|----------|
| REV. | ECN | DESCRIPTION | DATE | APPROVED |
| A | | PROPOSAL | APR 25,17 | J.SI |
| B | | UPDATED | APR 27,17 | J.SI |



SECTION A-A
SCALE 1.5 : 1



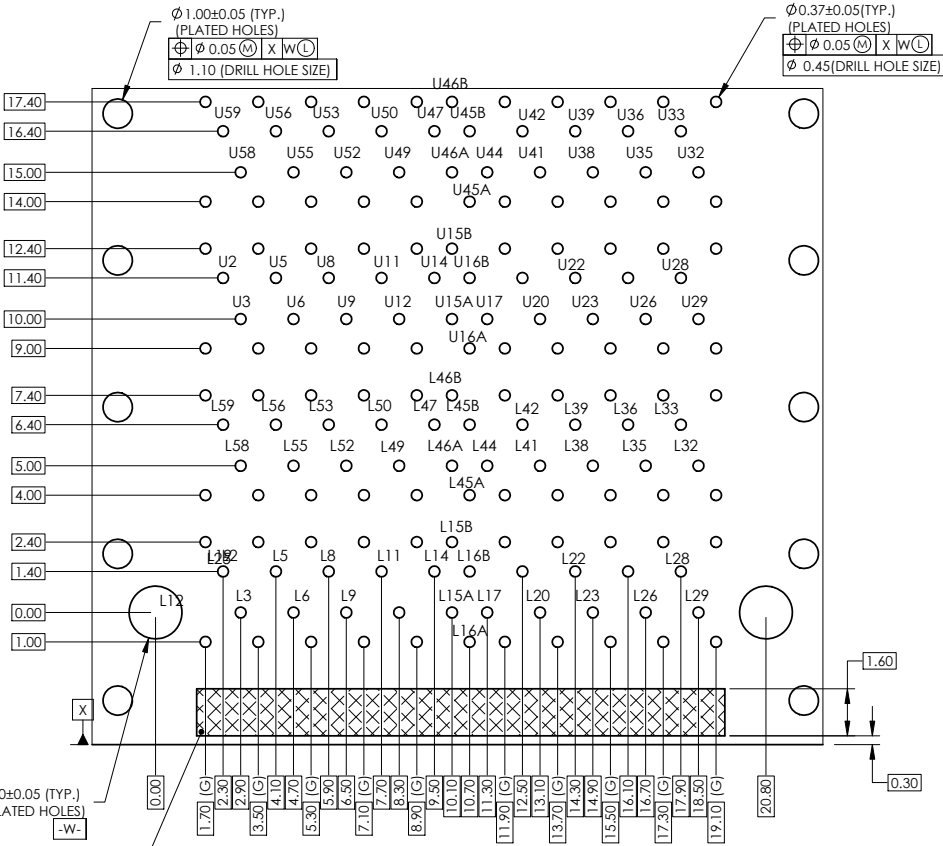
DO NOT SCALE DRAWING

THIS DOCUMENT CONTAINS PROPRIETARY INFORMATION AND SUCH INFORMATION MAY NOT BE DISCLOSED TO OTHERS FOR ANY PURPOSE OR USED FOR MANUFACTURING PURPOSES WITHOUT PERMISSION FROM AMPHENOL CANADA CORP.

| | | | | | |
|--|------------------|---------------------|--------------|--|--------------------------------|
| UNLESS OTHERWISE SPECIFIED DIMENSIONS ARE IN MILLIMETERS TOLERANCES ARE: | | APPROVALS | DATE | Amphenol High Speed Interconnects <small>A Division of Amphenol Corp. www.amphenol-highspeed.com</small> | |
| DECIMALS XX ± 0.25 X.XX ± 0.15 | ANGLES ± 0.5° | DRAWN Mike. H | APR 25,17 | TITLE | |
| MATERIAL AND FINISH SEE NOTE 1 | | DESIGNED | | 2X1 OSFP COMBO | |
| | | CHECKED Chigow.X | APR 25,17 | | |
| REF. | E APPD | QA APPD | | SIZE A3 | DWG. NO. P-UE62-M1620-B3211 |
| CODE IDENT. NO. 03554 | DWG APPD J.SI | APR 25,17 | SCALE 1:1 | PROJECT UE62 | REV. B |
| | | | | SHEET 2 OF 3 | |

NOTES:

- PIN ASSIGNMENT L=LOW PORT,U=UPPER PORT. SEE PINOUT TABLE FOR DETAILS.
- L/U15A/B, 16A/B, 45A/B AND 46A/B ARE POWER PINS. L15A/B AND L46A/B CONNECTED, L16 AND 45 CONNECTED. U15A/B AND U46A/B CONNECTED, U16 AND U45 CONNECTED.



DETAIL B
SCALE 6 : 1

DO NOT SCALE DRAWING

THIS DOCUMENT CONTAINS PROPRIETARY INFORMATION AND SUCH INFORMATION MAY NOT BE DISCLOSED TO OTHERS FOR ANY PURPOSE OR USED FOR MANUFACTURING PURPOSES WITHOUT PERMISSION FROM AMPHENOL CANADA CORP.

| REVISIONS | | | | |
|-----------|-----|-------------|-----------|----------|
| REV. | ECN | DESCRIPTION | DATE | APPROVED |
| A | | PROPOSAL | APR 25,17 | J.SI |
| B | | UPDATED | APR 27,17 | J.SI |

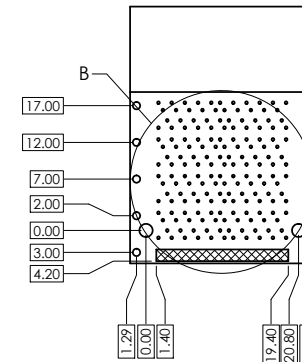
Top Side (viewed from top)

| | | |
|----|---------|--|
| 60 | GND | |
| 59 | TX1p | |
| 58 | TX1n | |
| 57 | GND | |
| 56 | TX3p | |
| 55 | TX3n | |
| 54 | GND | |
| 53 | TX5p | |
| 52 | TX5n | |
| 51 | GND | |
| 50 | TX7p | |
| 49 | TX7n | |
| 48 | GND | |
| 47 | SDA | |
| 46 | VCC | |
| 45 | VCC | |
| 44 | INT/RSn | |
| 43 | GND | |
| 42 | RX8n | |
| 41 | RX8p | |
| 40 | GND | |
| 39 | RX6n | |
| 38 | RX6p | |
| 37 | GND | |
| 36 | RX4n | |
| 35 | RX4p | |
| 34 | GND | |
| 33 | RX2n | |
| 32 | RX2p | |
| 31 | GND | |

Bottom Side (viewed from bottom)

| | | |
|--|-----------|----|
| | GND | 1 |
| | TX2p | 2 |
| | TX2n | 3 |
| | GND | 4 |
| | TX4p | 5 |
| | TX4n | 6 |
| | GND | 7 |
| | TX6p | 8 |
| | TX6n | 9 |
| | GND | 10 |
| | TX8p | 11 |
| | TX8n | 12 |
| | GND | 13 |
| | SCL | 14 |
| | VCC | 15 |
| | VCC | 16 |
| | LPWn/PRSn | 17 |
| | GND | 18 |
| | RX7n | 19 |
| | RX7p | 20 |
| | GND | 21 |
| | RX5n | 22 |
| | RX5p | 23 |
| | GND | 24 |
| | RX3n | 25 |
| | RX3p | 26 |
| | GND | 27 |
| | RX1n | 28 |
| | RX1p | 29 |
| | GND | 30 |

OSFP module pinout



| | | | | |
|---|------------------|-----------|--|-----------------------------|
| UNLESS OTHERWISE SPECIFIED DIMENSIONS ARE IN MILLIMETERS TOLERANCES ARE: DECIMALS ANGLES X.X ± 0.25 ± 0.5° X.XX ± 0.15 | APPROVALS | DATE | Amphenol High Speed Interconnects A Division of Amphenol Corp. www.amphenol-highspeed.com TITLE 2X1 OSFP COMBO | |
| | DRAWN Mike. H | APR 25,17 | | |
| | DESIGNED | | | |
| | CHECKED Chigow.X | APR 25,17 | | |
| MATERIAL AND FINISH | SEE NOTE 1 | GA APPD | | |
| REF. | E APPD | | SIZE A3 | DWG. NO. P-UE62-M1620-B3211 |
| CODE IDENT. NO. 03554 | DWG APPD J.SI | APR 25,17 | SCALE 1:1 | PROJECT UE62 |
| | | | | REV. B |
| | | | | SHEET 3 OF 3 |



Компания «ЭлектроПласт» предлагает заключение долгосрочных отношений при поставках импортных электронных компонентов на взаимовыгодных условиях!

Наши преимущества:

- Оперативные поставки широкого спектра электронных компонентов отечественного и импортного производства напрямую от производителей и с крупнейших мировых складов;
- Поставка более 17-ти миллионов наименований электронных компонентов;
- Поставка сложных, дефицитных, либо снятых с производства позиций;
- Оперативные сроки поставки под заказ (от 5 рабочих дней);
- Экспресс доставка в любую точку России;
- Техническая поддержка проекта, помощь в подборе аналогов, поставка прототипов;
- Система менеджмента качества сертифицирована по Международному стандарту ISO 9001;
- Лицензия ФСБ на осуществление работ с использованием сведений, составляющих государственную тайну;
- Поставка специализированных компонентов (Xilinx, Altera, Analog Devices, Intersil, Interpoint, Microsemi, Aeroflex, Peregrine, Syfer, Eurofarad, Texas Instrument, Miteq, Cobham, E2V, MA-COM, Hittite, Mini-Circuits, General Dynamics и др.);

Помимо этого, одним из направлений компании «ЭлектроПласт» является направление «Источники питания». Мы предлагаем Вам помощь Конструкторского отдела:

- Подбор оптимального решения, техническое обоснование при выборе компонента;
- Подбор аналогов;
- Консультации по применению компонента;
- Поставка образцов и прототипов;
- Техническая поддержка проекта;
- Защита от снятия компонента с производства.



Как с нами связаться

Телефон: 8 (812) 309 58 32 (многоканальный)

Факс: 8 (812) 320-02-42

Электронная почта: org@eplast1.ru

Адрес: 198099, г. Санкт-Петербург, ул. Калинина, дом 2, корпус 4, литера А.