

# SMD 869.0MHz SAW Filter

AFS869.0W01-TS3



RoHS  
Compliant



3.8 x 3.8 x 1.5mm

## FEATURES:

- 3.8 x 3.8 x 1.5mm SMD package
- Low pass band insertion loss 4.5dB
- Input/output 50ohm terminated

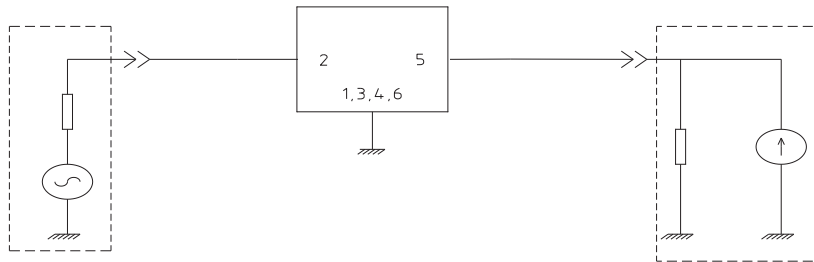
## APPLICATIONS:

- CDMA450
- RF SAW filter for Telecommunication
- PDA
- Remote controller

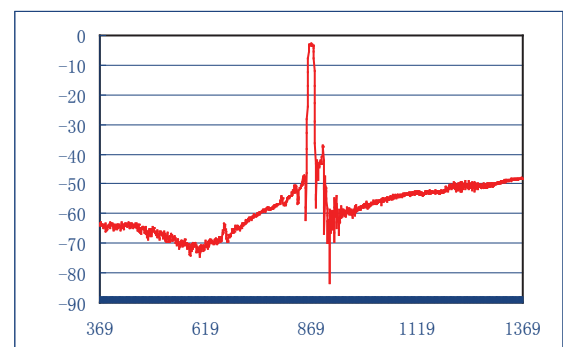
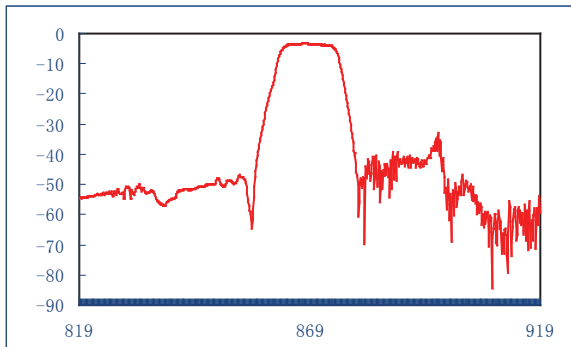
## STANDARD SPECIFICATIONS:

Parameters	Minimum	Typical	Maximum	Units	Notes
Center Frequency ( $f_0$ )	869.0			MHz	
3dB band Width	-----	8	-----	MHz	
Insertion Loss	-----	-----	4.5	dB	868.0~870.0MHz
Amplitude Ripple	-----	-----	1.5	dB	868.0~870.0MHz
Relative Attenuation	40	-----	-----	dB	825.0~828.0MHz
	35	-----	-----	dB	846.0~849.0MHz
	35	-----	-----	dB	889.0~892.0MHz
	40	-----	-----	dB	910.0~913.0MHz
Input Impedance	50			$\Omega$	
Output Impedance	50			$\Omega$	
Operation Temperature Range	-30	-----	+80	$^{\circ}\text{C}$	
Storage Temperature Range	-40	-----	+85	$^{\circ}\text{C}$	
DC Permissive Voltage	-----	-----	10	Vdc	
Maximum Input Power	-----	-----	0	dBm	

## TEST CIRCUIT:



## FREQUENCY CHARACTERISTICS



# SMD 869.0MHz SAW Filter

AFS869.0W01-TS3

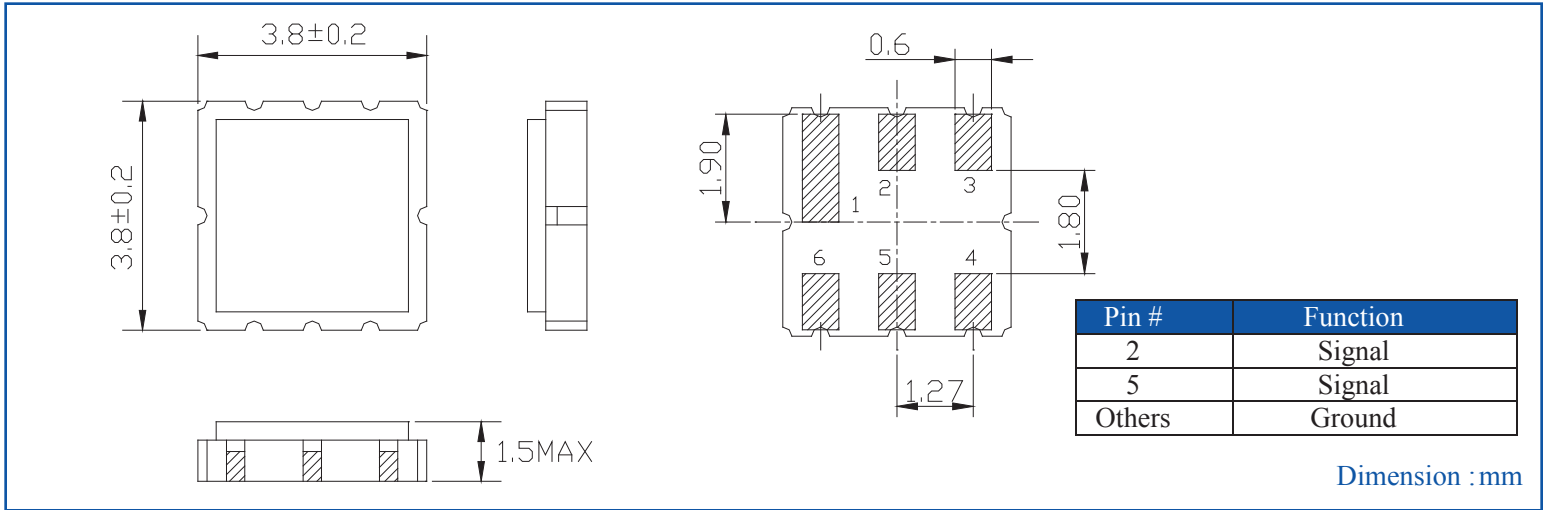


RoHS  
Compliant

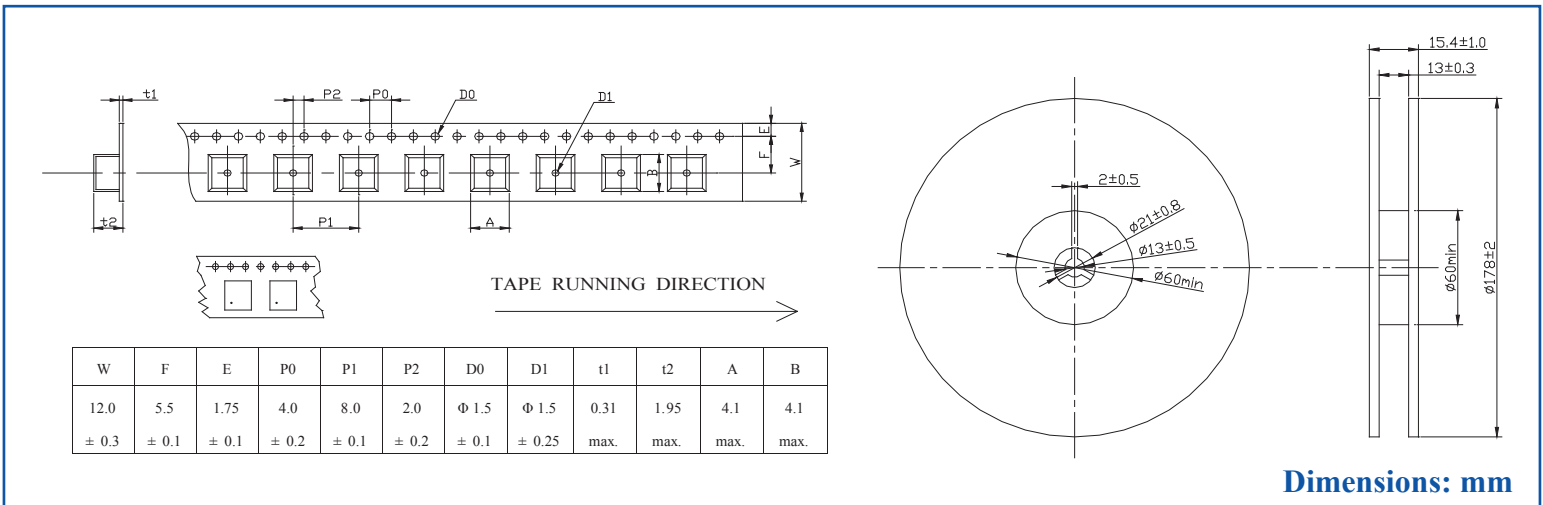


3.8 x 3.8 x 1.5mm

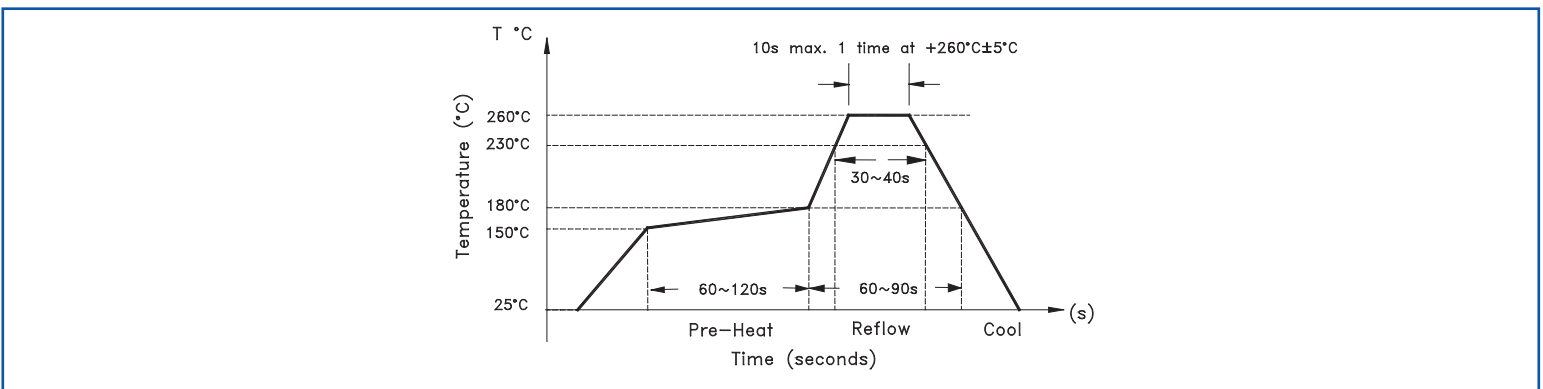
## OUTLINE DIMENSIONS:



## TAPE & REEL: 1000pcs/reel



## REFLOW PROFILE:



**ATTENTION:** Abracon Corporation's products are COTS – Commercial-Off-The-Shelf products; suitable for Commercial, Industrial and, where designated, Automotive Applications. Abracon's products are not specifically designed for Military, Aviation, Aerospace, Life-dependant Medical applications or any application requiring high reliability where component failure could result in loss of life and/or property. For applications requiring high reliability and/or presenting an extreme operating environment, written consent and authorization from Abracon Corporation is required. Please contact Abracon Corporation for more information.

ABRACON IS  
ISO 9001:2008  
CERTIFIED



Visit [www.abracon.com](http://www.abracon.com) for Terms & Conditions of Sale  
30332 Esperanza, Rancho Santa Margarita, California 92688  
tel 949-546-8000 | fax 949-546-8001 | [www.abracon.com](http://www.abracon.com)

Revised: 08.26.11



Компания «ЭлектроПласт» предлагает заключение долгосрочных отношений при поставках импортных электронных компонентов на взаимовыгодных условиях!

Наши преимущества:

- Оперативные поставки широкого спектра электронных компонентов отечественного и импортного производства напрямую от производителей и с крупнейших мировых складов;
- Поставка более 17-ти миллионов наименований электронных компонентов;
- Поставка сложных, дефицитных, либо снятых с производства позиций;
- Оперативные сроки поставки под заказ (от 5 рабочих дней);
- Экспресс доставка в любую точку России;
- Техническая поддержка проекта, помощь в подборе аналогов, поставка прототипов;
- Система менеджмента качества сертифицирована по Международному стандарту ISO 9001;
- Лицензия ФСБ на осуществление работ с использованием сведений, составляющих государственную тайну;
- Поставка специализированных компонентов (Xilinx, Altera, Analog Devices, Intersil, Interpoint, Microsemi, Aeroflex, Peregrine, Syfer, Eurofarad, Texas Instrument, Miteq, Cobham, E2V, MA-COM, Hittite, Mini-Circuits, General Dynamics и др.);

Помимо этого, одним из направлений компании «ЭлектроПласт» является направление «Источники питания». Мы предлагаем Вам помощь Конструкторского отдела:

- Подбор оптимального решения, техническое обоснование при выборе компонента;
- Подбор аналогов;
- Консультации по применению компонента;
- Поставка образцов и прототипов;
- Техническая поддержка проекта;
- Защита от снятия компонента с производства.



#### Как с нами связаться

**Телефон:** 8 (812) 309 58 32 (многоканальный)

**Факс:** 8 (812) 320-02-42

**Электронная почта:** [org@eplast1.ru](mailto:org@eplast1.ru)

**Адрес:** 198099, г. Санкт-Петербург, ул. Калинина, дом 2, корпус 4, литера А.